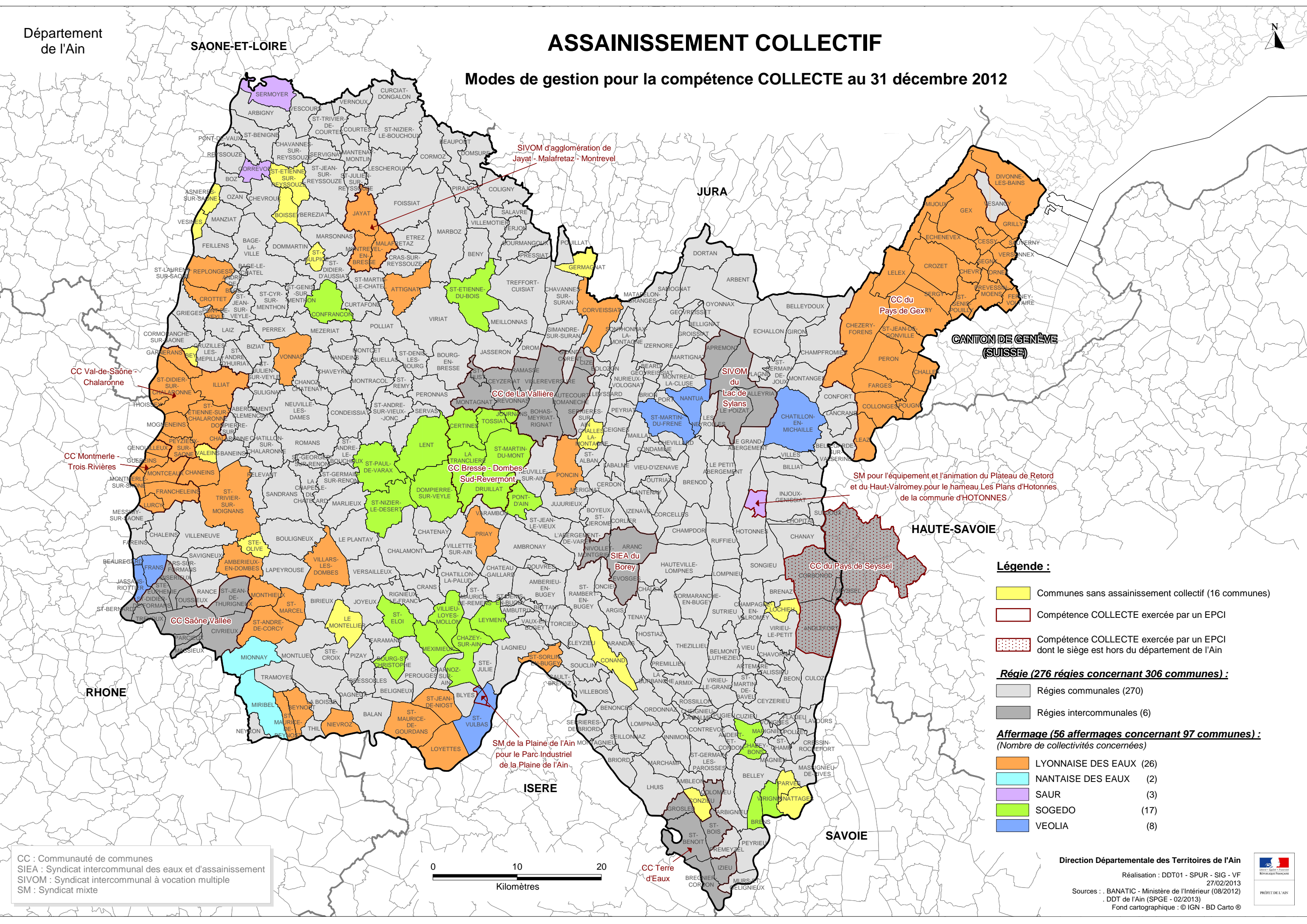


ASSAINISSEMENT COLLECTIF

Modes de gestion pour la compétence COLLECTE au 31 décembre 2012



Légende :

- Communes sans assainissement collectif (16 communes)
- Compétence COLLECTE exercée par un EPCI
- Compétence COLLECTE exercée par un EPCI dont le siège est hors du département de l'Ain

Régie (276 régies concernant 306 communes) :

- Régies communales (270)
- Régies intercommunales (6)

Affermage (56 affermages concernant 97 communes) :
(Nombre de collectivités concernées)

- LYONNAISE DES EAUX (26)
- NANTAISE DES EAUX (2)
- SAUR (3)
- SOGEDO (17)
- VEOLIA (8)

CC : Communauté de communes
 SIEA : Syndicat intercommunal des eaux et d'assainissement
 SIVOM : Syndicat intercommunal à vocation multiple
 SM : Syndicat mixte

