

## Plan de prévention des risques

"inondations du Rhône, crues torrentielles,  
ruissellement et mouvements de terrains"

Commune de Villebois  
Partie Sud

Carte des aléas

Projet soumis à enquête publique

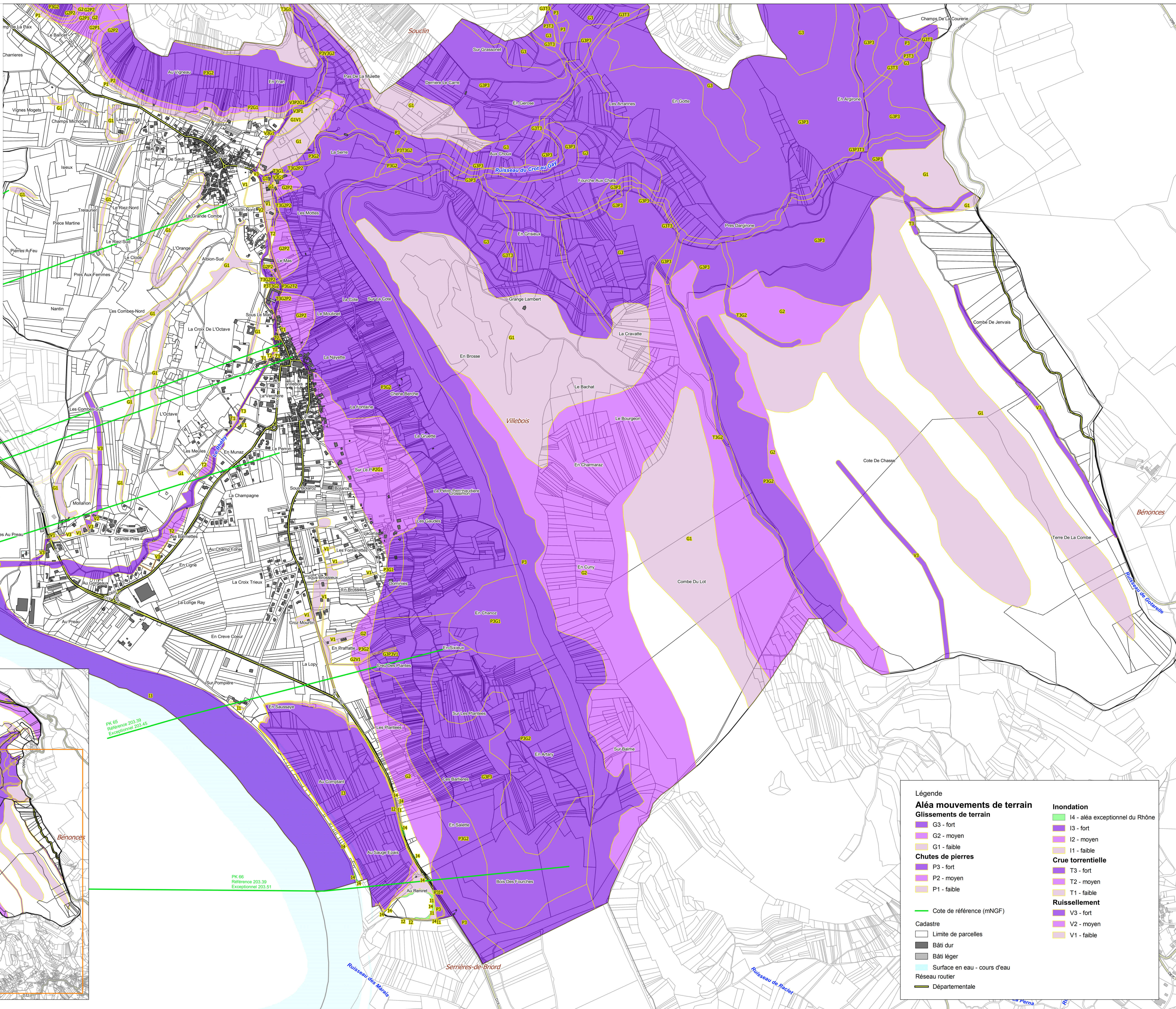
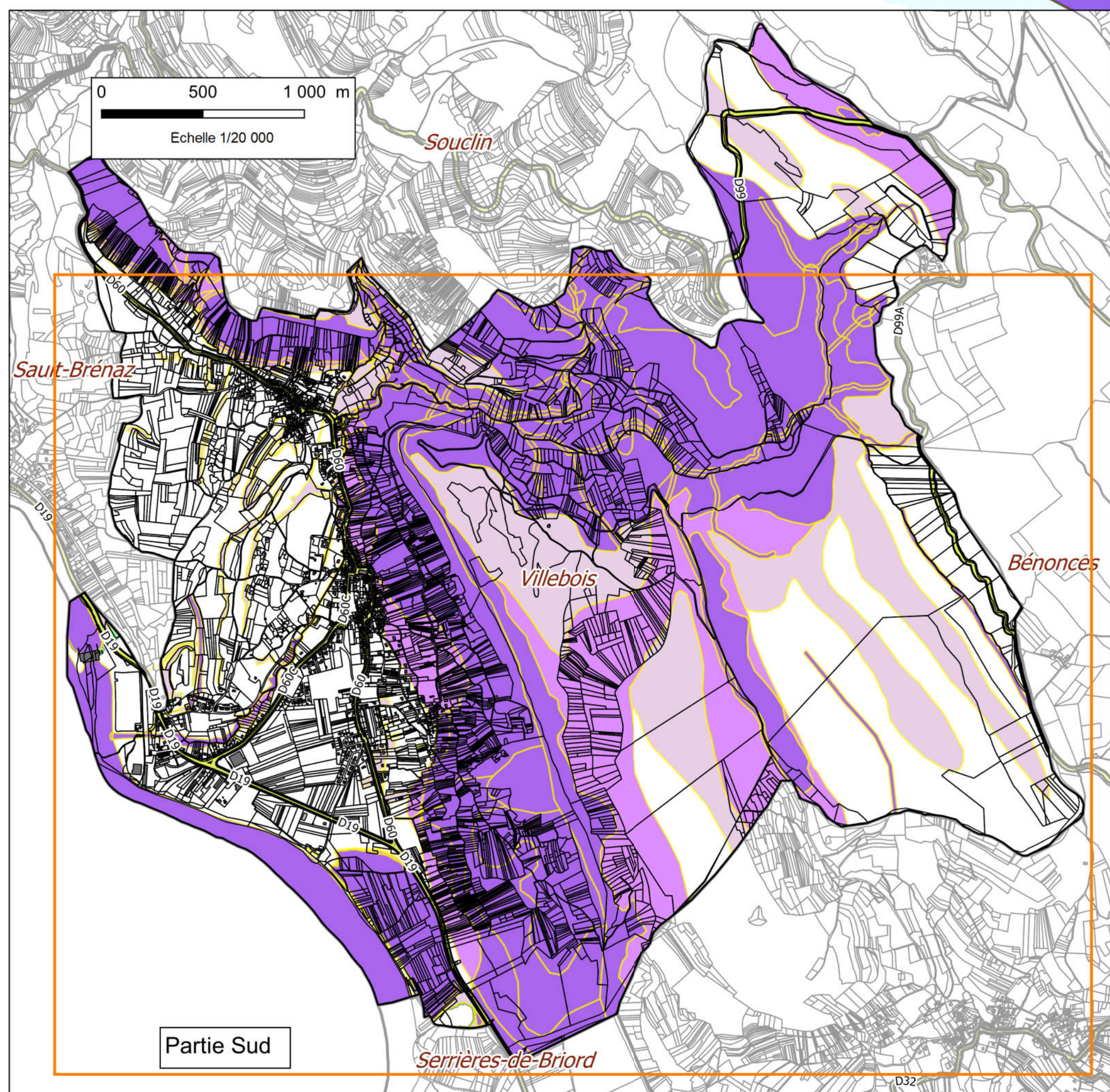
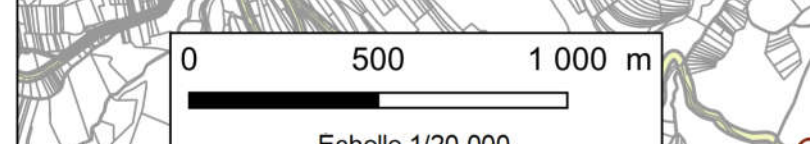
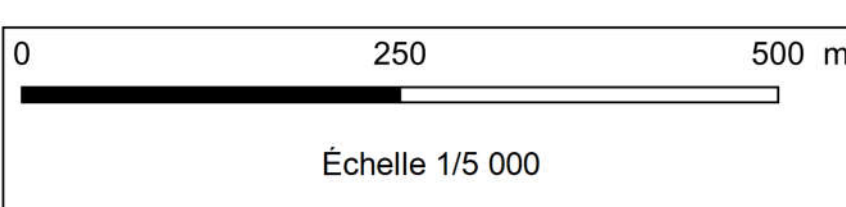
Prescrit le 9 janvier 2020

Mis à l'enquête publique  
du 2 janvier 2024  
au 3 février 2024

Approuvé le

Novembre 2023

Direction Départementale des Territoires de l'Ain  
Réalisation : DDT01 - GUR - PR - B - novembre 2023  
Sources : DOT 01 - RIM  
Fond cartographique : © IGN - BD Cartho - BD Topo - DGI 2023 - Geoport®



Légende	
<b>Aléas mouvements de terrain</b>	<b>Inondation</b>
<b>Glissements de terrain</b>	I4 - aléa exceptionnel du Rhône
G3 - fort	I3 - fort
G2 - moyen	I2 - moyen
G1 - faible	I1 - faible
<b>Chutes de pierres</b>	<b>Crue torrentielle</b>
P3 - fort	T3 - fort
P2 - moyen	T2 - moyen
P1 - faible	T1 - faible
<b>Ruissellement</b>	V3 - fort
	V2 - moyen
	V1 - faible
<b>Cote de référence (mNGF)</b>	
<b>Cadastré</b>	
Limite de parcelles	
Bâti dur	
Bâti léger	
Surface en eau - cours d'eau	
Réseau routier	
Départementale	