

## Plan de prévention des risques

"Inondations du Rhône, crues torrentielles,  
ruissellement et mouvements de terrains"

Commune de Villebois  
Partie Nord

Carte des aléas

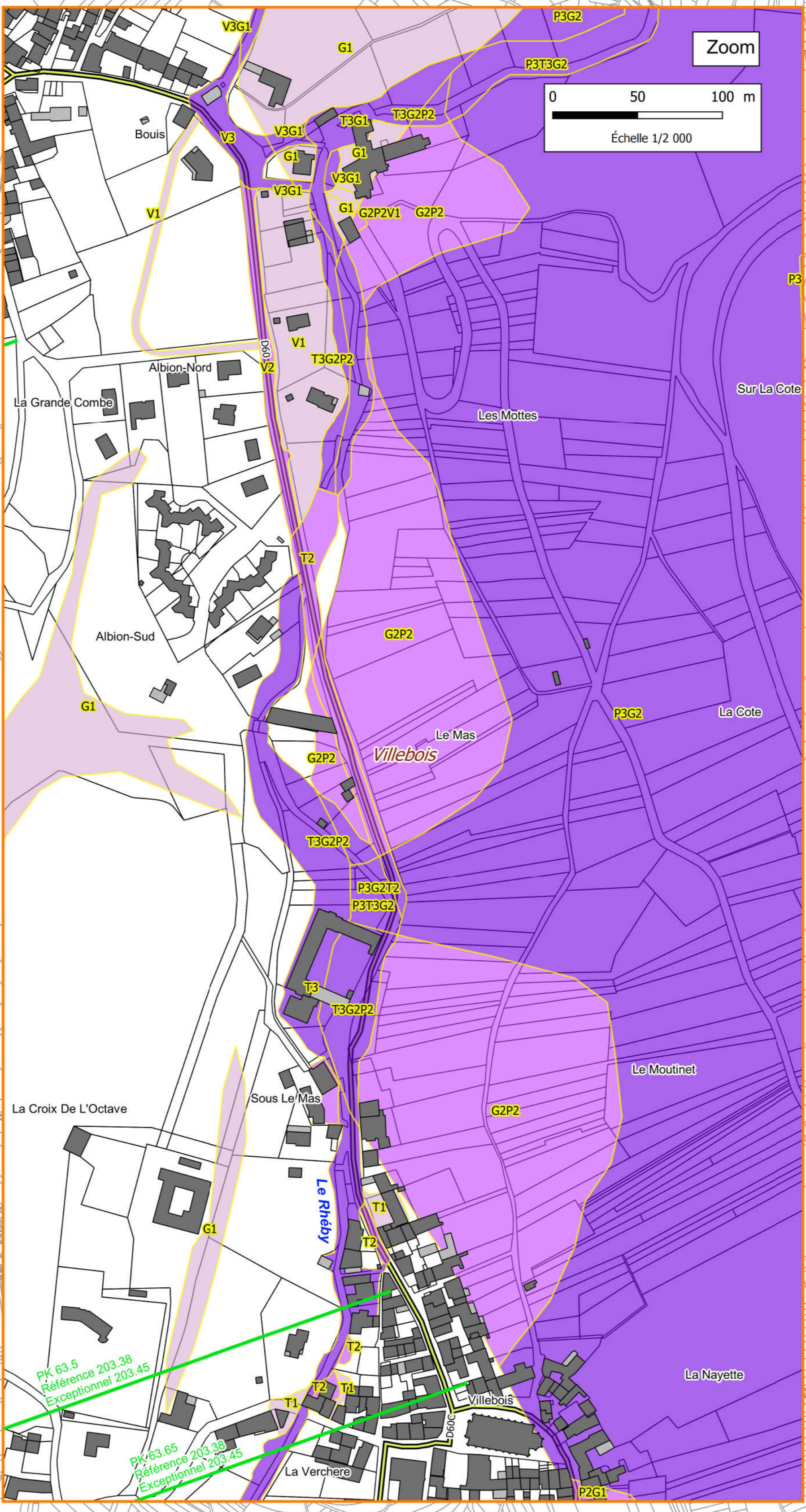
Projet soumis à enquête publique

Prescrit le 9 janvier 2020

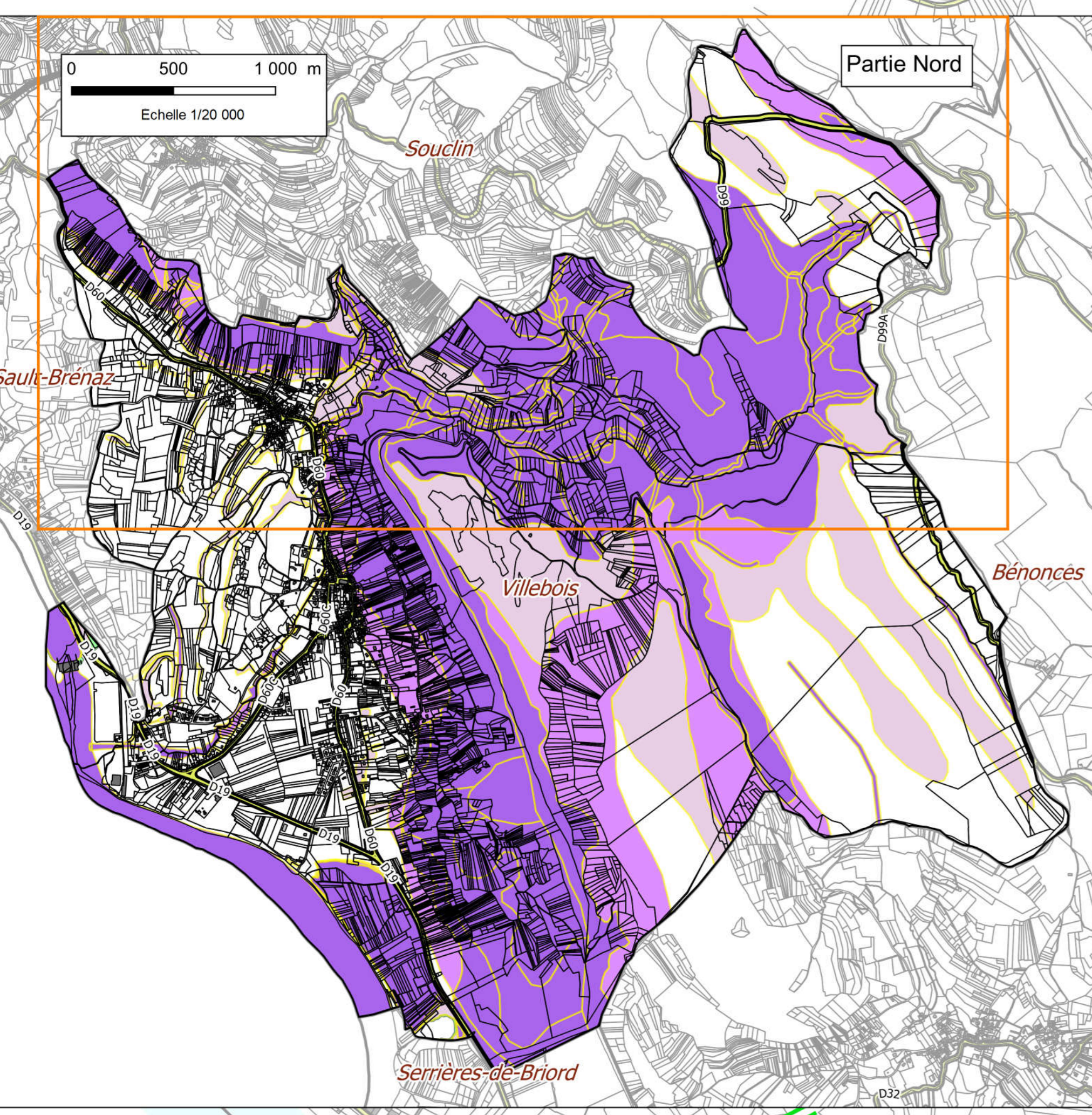
Mis à l'enquête publique  
du 2 janvier 2024  
au 3 février 2024

Approuvé le

Novembre 2023



Direction Départementale des Territoires de l'Ain  
Réalisation : DOT01 - EUR - PR - B - novembre 2023  
Sources : DOT01-RTM  
Fond cartographique : © IGN - BD Cartho - BD Topo - IGN 2023 - Geol.fr



**Légende**

<b>Aléa mouvements de terrain</b>	<b>Inondation</b>
<b>Gissements de terrain</b>	I4 - aléa exceptionnel du Rhône
G3 - fort	I3 - fort
G2 - moyen	I2 - moyen
G1 - faible	I1 - faible
<b>Chutes de pierres</b>	<b>Crue torrentielle</b>
P3 - fort	T3 - fort
P2 - moyen	T2 - moyen
P1 - faible	T1 - faible
<b>Ruissellement</b>	V3 - fort
V3 - fort	V2 - moyen
V2 - moyen	V1 - faible
V1 - faible	

Cote de référence (mNGF)

Cadastre

- ▬ Limite de parcelles
- Bâti dur
- Bâti léger
- Surface en eau - cours d'eau
- ▬ Réseau routier
- ▬ Départementale

