

Plan de prévention des risques

"inondations du Rhône, crues torrentielles,
ruissellement et mouvements de terrains"

Commune de Lhuis
Partie Nord

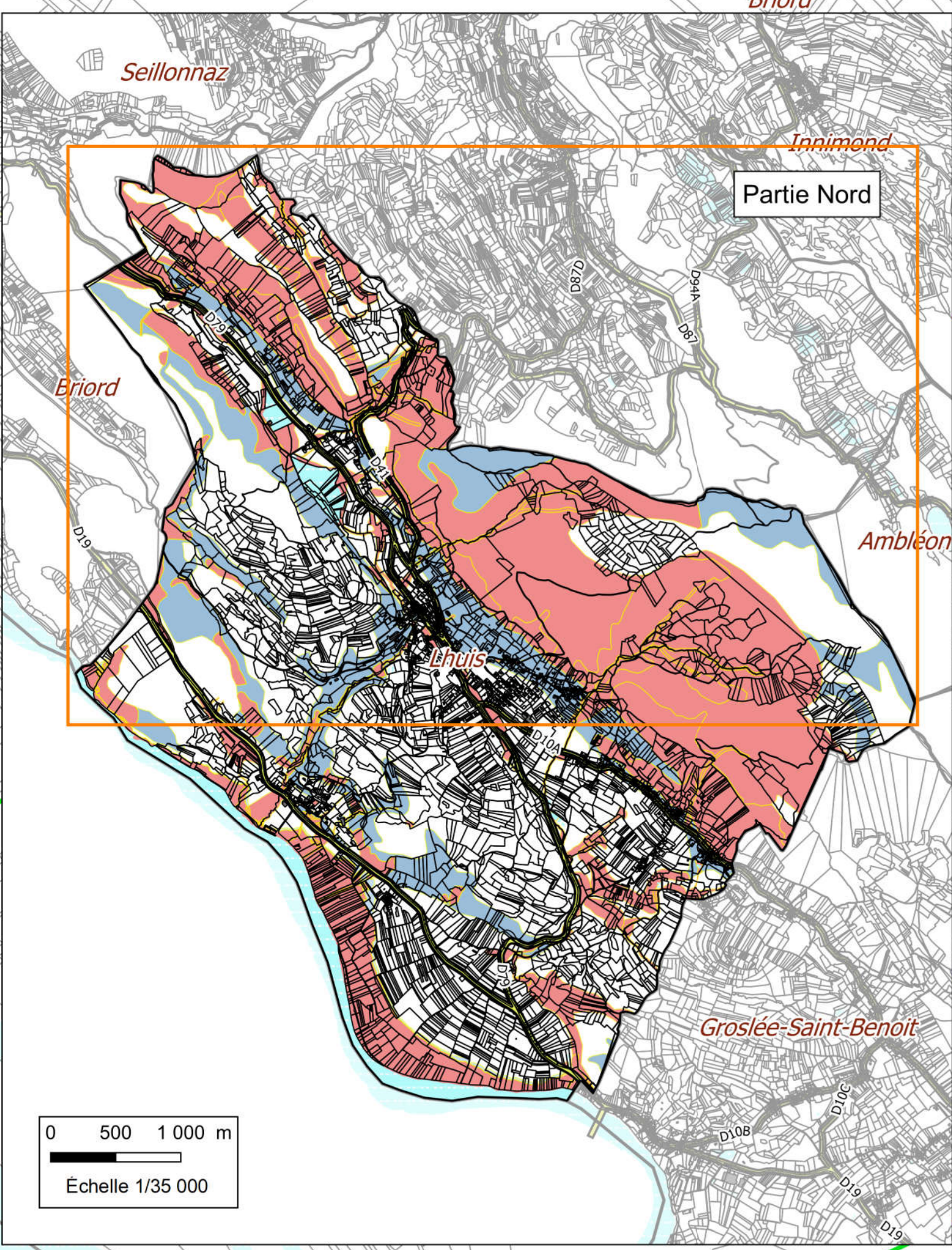
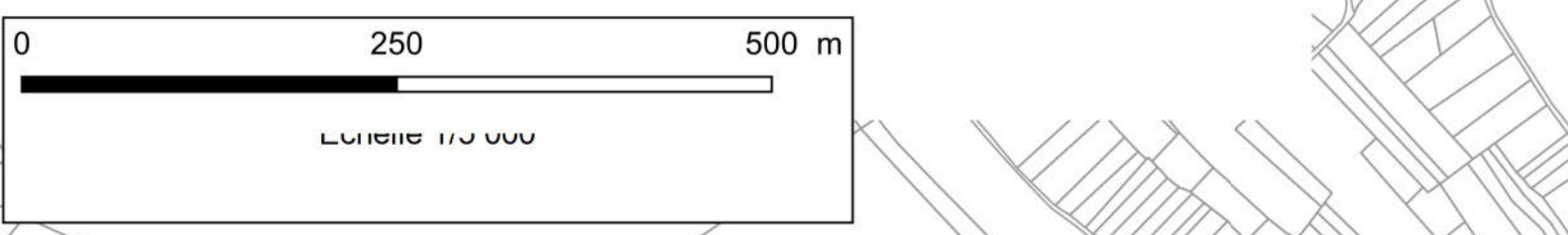
Plan de zonage

Projet soumis à enquête publique

Prescrit le 9 janvier 2020
Mis à l'enquête publique
du 2 janvier 2024
au 3 février 2024
Approuvé le

Novembre 2023

Direction Départementale des Territoires de l'Ain
Réalisation : DDT1 - SUR - PR - B - novembre 2023
Sources : DDT1 - 478
Fond cartographique : © IGN - BD Cartho - BD Topo - DGI 2023 - Gevel®



Légende

Zonage réglementaire

- Rg - Zone de glissement de terrain (inconstructible)
- Ri - Zone rouge inondation (inconstructible)
- Ri2 - Zone rouge bande de sécurité (inconstructible)
- Rp - Zone rouge chute de pierres (inconstructible)
- Rt - Zone rouge crue torrentielle (inconstructible)
- Rv - Zone rouge ruissellement (inconstructible)
- Bg - Zone bleue glissement de terrain (constructible sous condition)
- Bi - Zone bleue inondation (constructible sous condition)
- Bi2 - Zone bleue inondation exceptionnelle du Rhône (constructible sous condition)
- Bp - Zone bleue chute de pierres (constructible sous condition)
- Bt - Zone bleue crue torrentielle (constructible sous condition)
- Bv - Zone bleue ruissellement (constructible sous condition)

Cote de référence (mNGF)

Cadastré

- Parcelles
- Bâti dur
- Bâti léger
- Limite communale
- Surface d'eau, cours d'eau

Réseau routier

- Départementale

