

Plan de prévention des risques

"inondations du Rhône, crues torrentielles,
ruissellement et mouvements de terrains"

Commune de Murs-et-Gélignieux

Plan de zonage

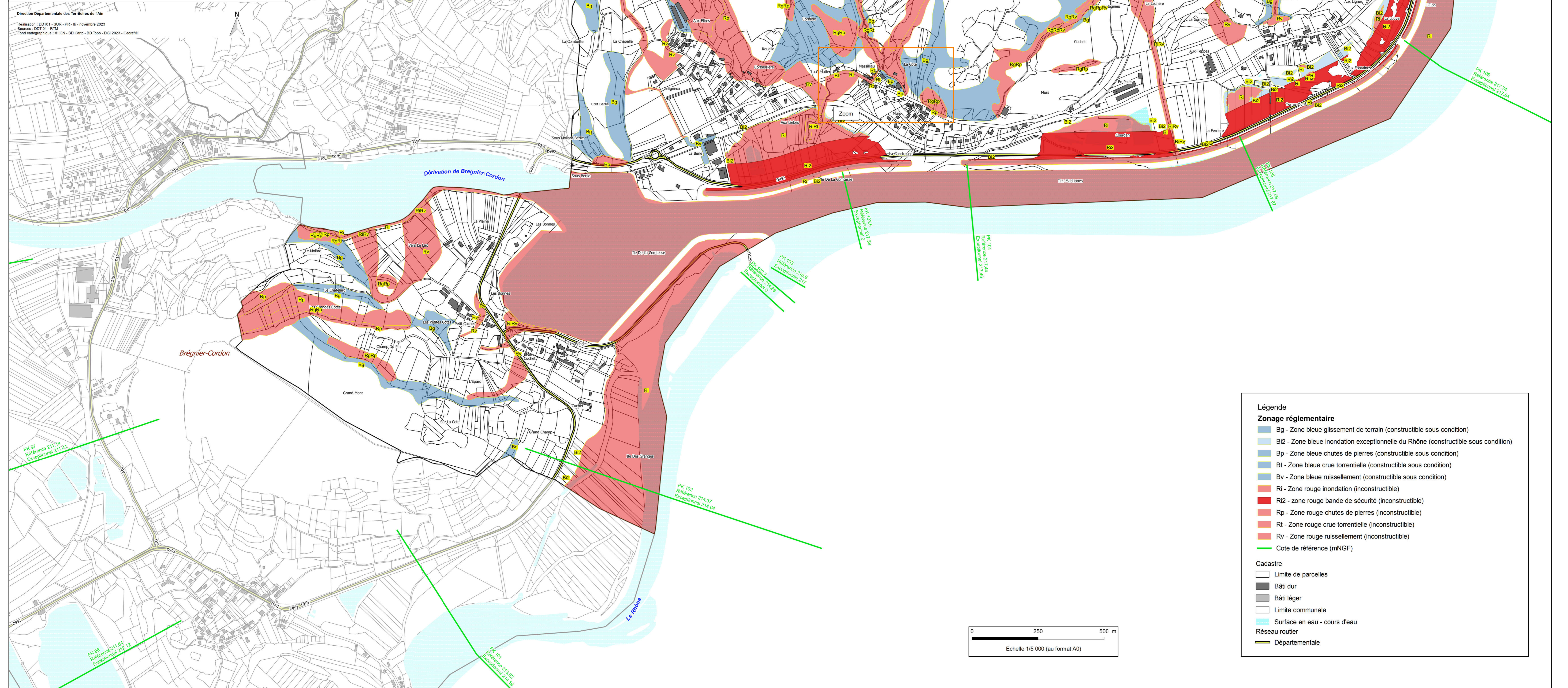
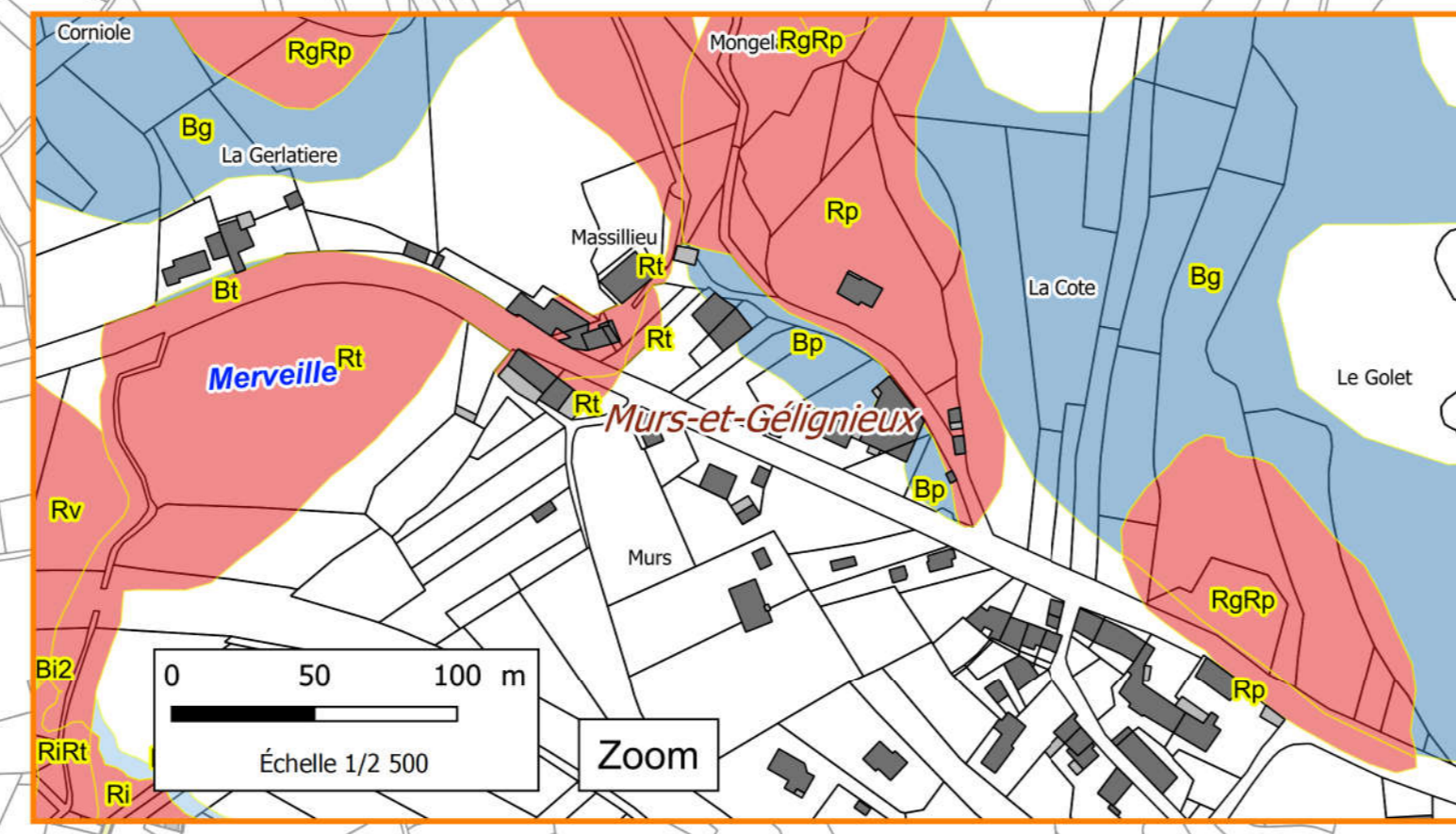
Projet soumis à enquête publique

Prescrit le 9 janvier 2020

Mis à l'enquête publique
du 2 janvier 2024
au 2 février 2024

Approuvé le

Novembre 2023



Légende

Zonage réglementaire

- Bg - Zone bleue glissement de terrain (constructible sous condition)
- B12 - Zone bleue inondation exceptionnelle du Rhône (constructible sous condition)
- Bp - Zone bleue chutes de pierres (constructible sous condition)
- Bt - Zone bleue crue torrentielle (constructible sous condition)
- Bv - Zone bleue ruissellement (constructible sous condition)
- Ri - Zone rouge inondation (inconstructible)
- R12 - zone rouge bande de sécurité (inconstructible)
- Rp - Zone rouge chutes de pierres (inconstructible)
- Rt - Zone rouge crue torrentielle (inconstructible)
- Rv - Zone rouge ruissellement (inconstructible)
- Cote de référence (mNGF)

Cadastré

- Limite de parcelles
- Bâti dur
- Bâti léger
- Limite communale
- Surface en eau - cours d'eau
- Réseau routier
- Départementale

