

# Plan de prévention des risques

"inondations du Rhône, crues torrentielles,  
ruissellement et mouvements de terrains"

**Commune de Groslée-Saint-Benoit  
Partie Nord**

Carte des aléas

Projet soumis à enquête publique

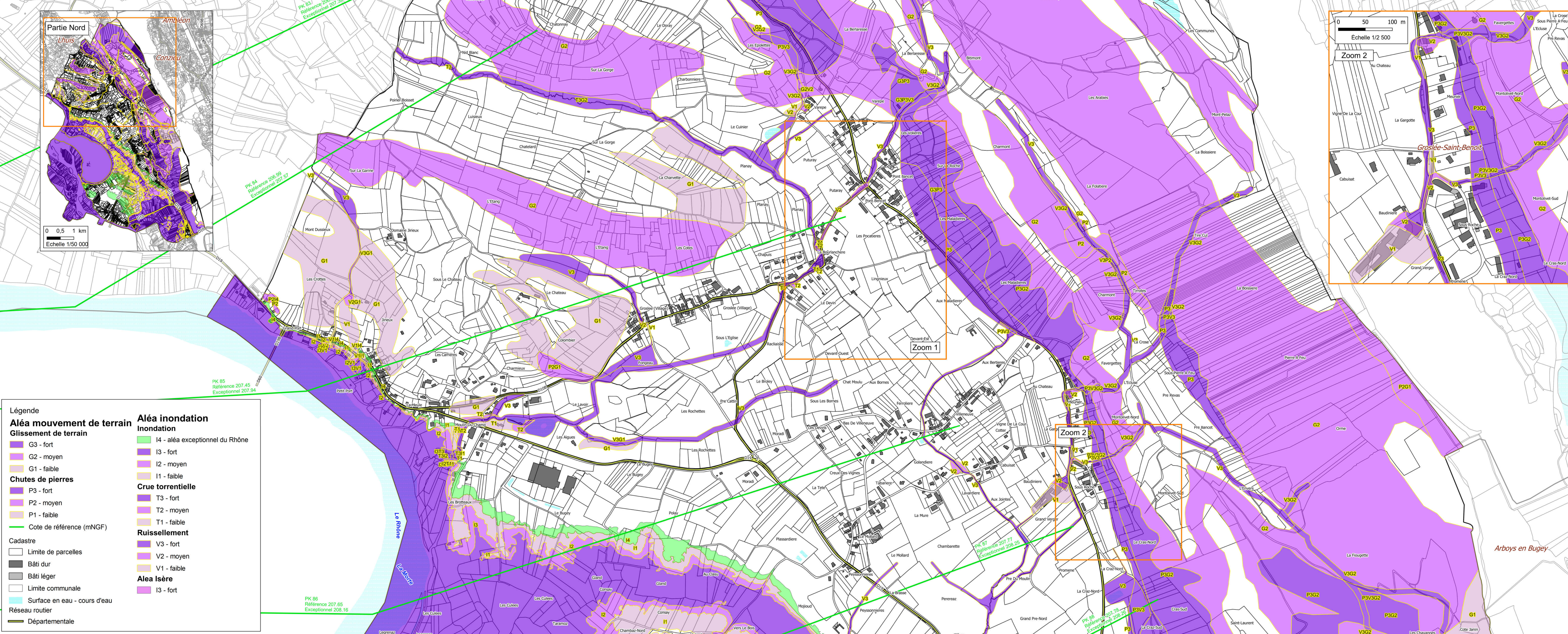
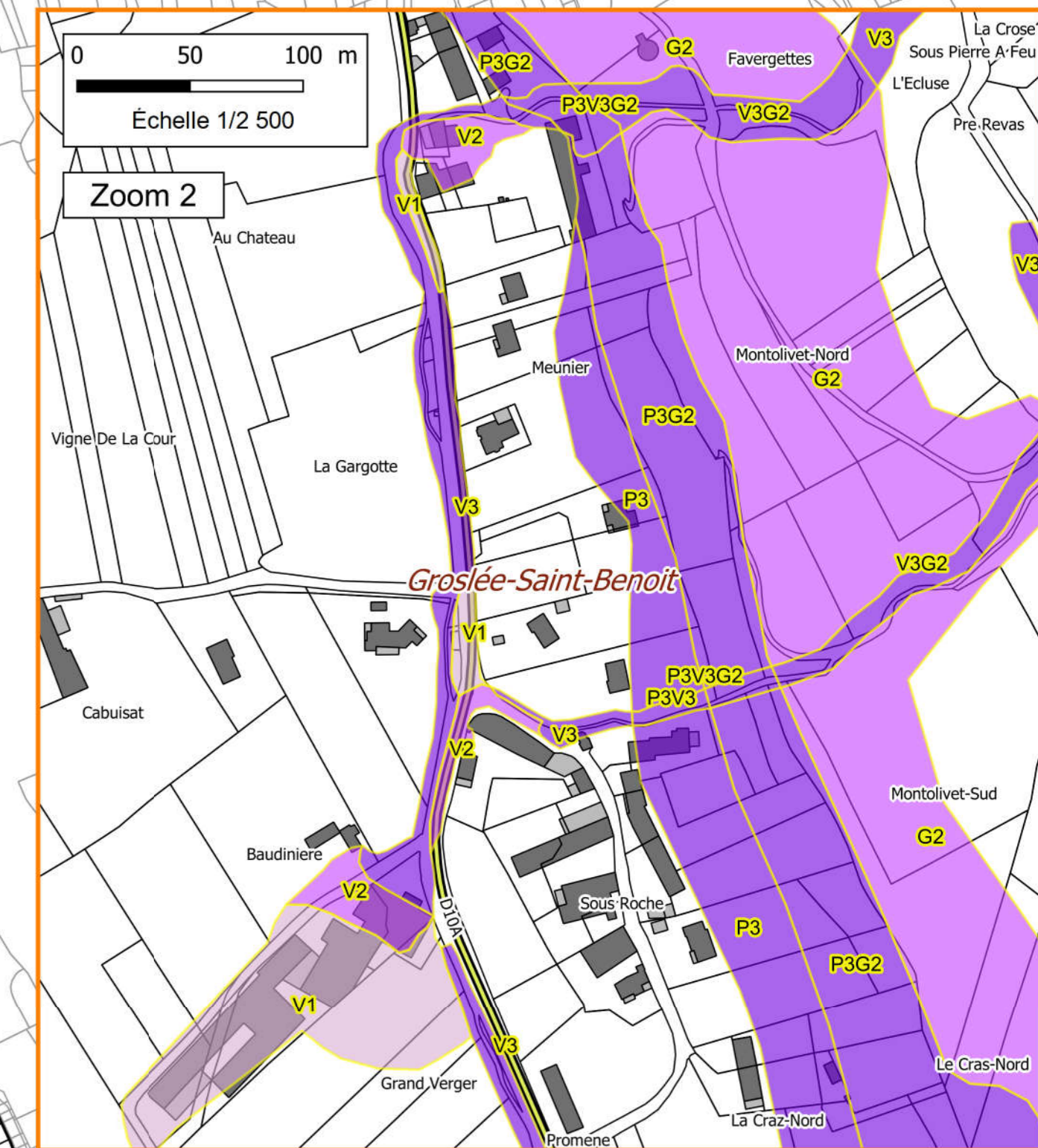
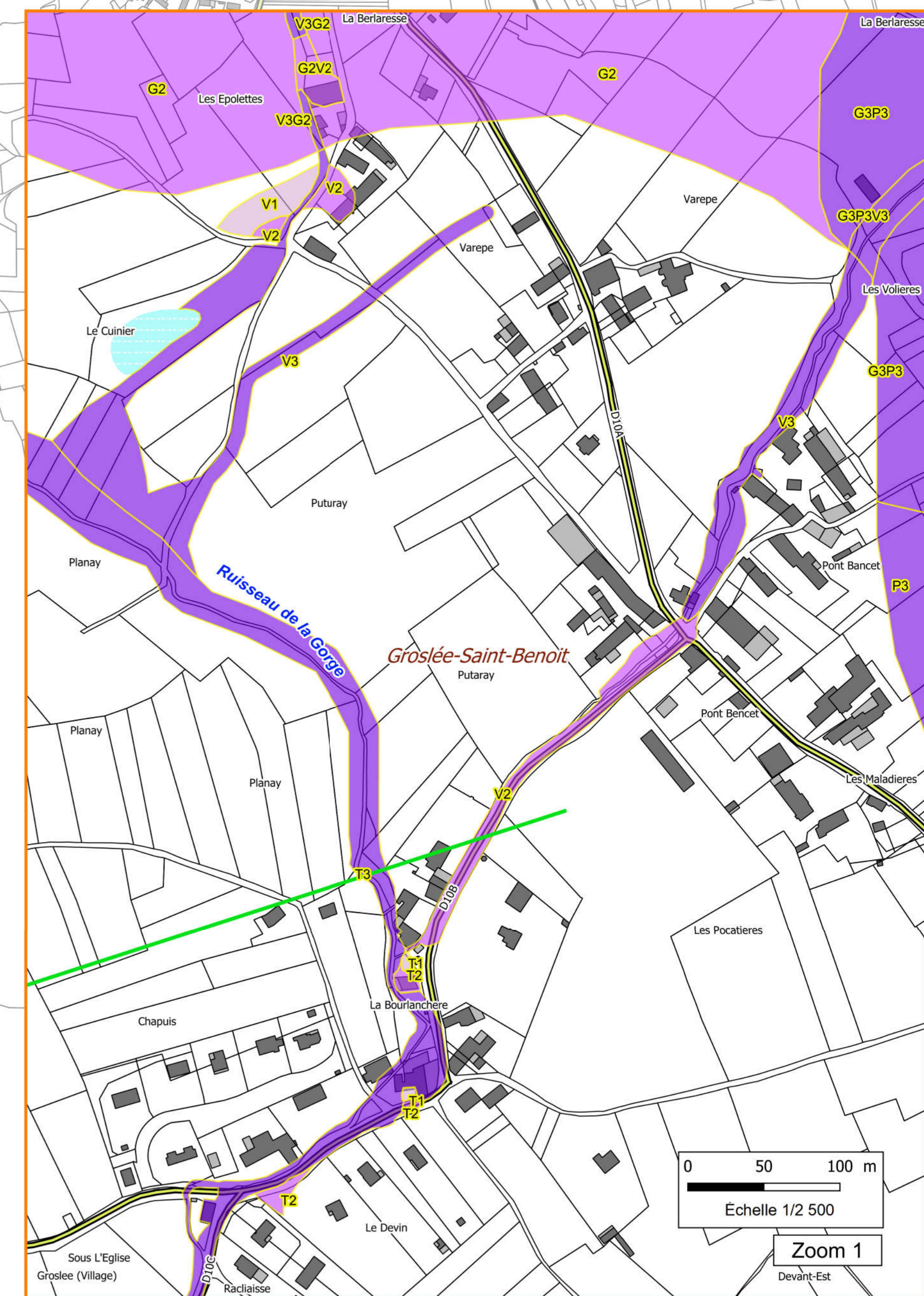
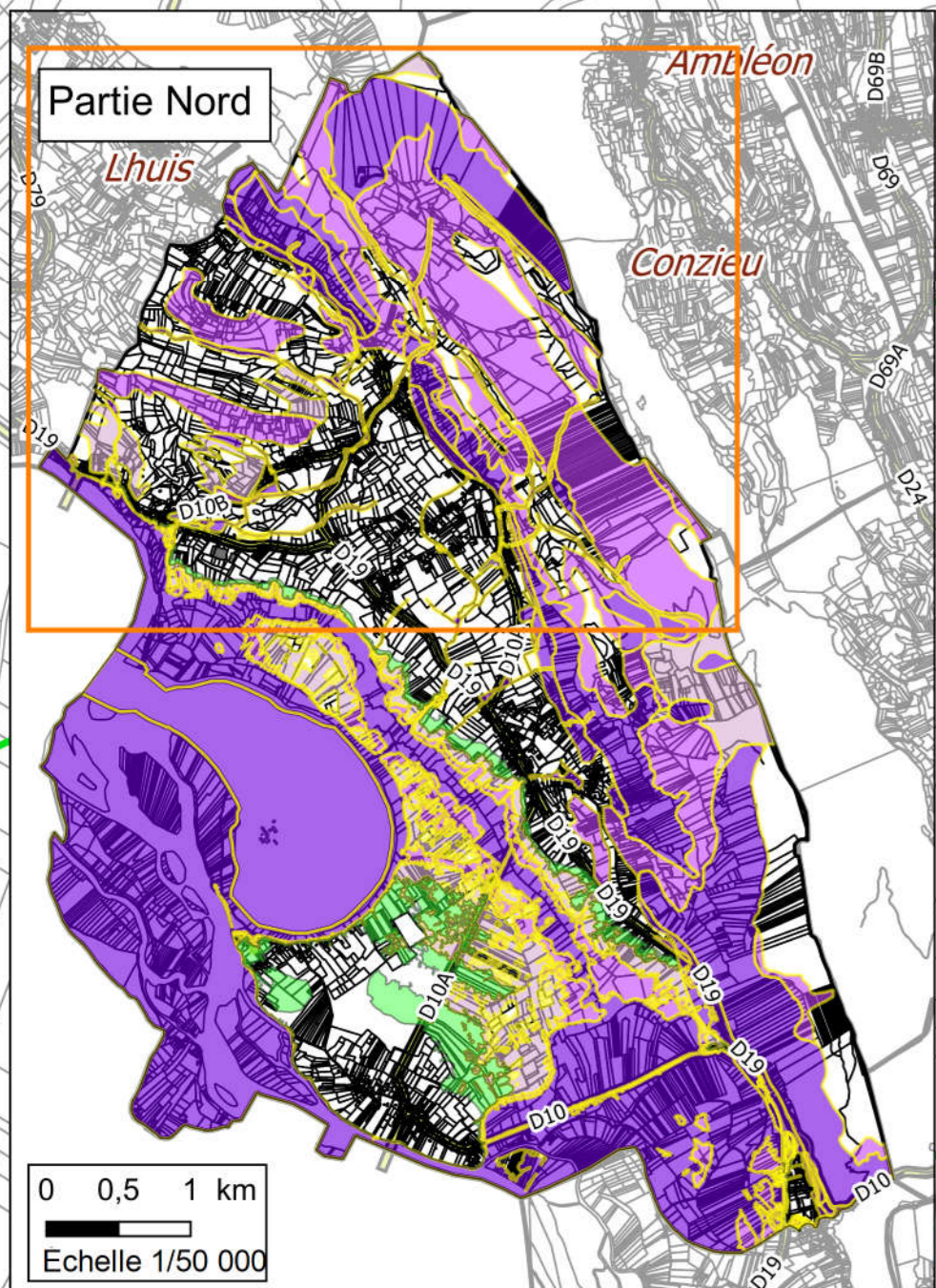
Prescrit le 9 janvier 2020

Mis à l'enquête publique  
du 2 janvier 2024  
au 2 février 2024

Approuvé le

Novembre 2023

Direction Départementale des Territoires de l'Ain  
Réalisation : 2023-1 - SUR - PR - I - novembre 2023  
Sources : DDT 01 - RTM  
Fond cartographique : © IGN - BD Cartho - BD Topo - DGI 2023 - Geoport



**Légende**

<b>Aléa mouvement de terrain</b>	<b>Aléa inondation</b>
<b>Glissement de terrain</b>	<b>Inondation</b>
G3 - fort	I4 - aléa exceptionnel du Rhône
G2 - moyen	I3 - fort
G1 - faible	I2 - moyen
<b>Chutes de pierres</b>	I1 - faible
P3 - fort	<b>Crue torrentielle</b>
P2 - moyen	T3 - fort
P1 - faible	T2 - moyen
Cote de référence (mNGF)	T1 - faible
<b>Cadastr</b>	<b>Ruissellement</b>
Limite de parcelles	V3 - fort
Bâti dur	V2 - moyen
Bâti léger	V1 - faible
Limite communale	<b>Aléa Isère</b>
Surface en eau - cours d'eau	I3 - fort
Réseau routier	
Départementale	