

# Plan de prévention des risques

## Inondation de l'Ain et du Suran

Communes de Pont-d'Ain,  
Saint-Jean-le-Vieux, Ambronay

### Carte de l'aléa

**SAFEGE**  
Ingénieurs Conseils

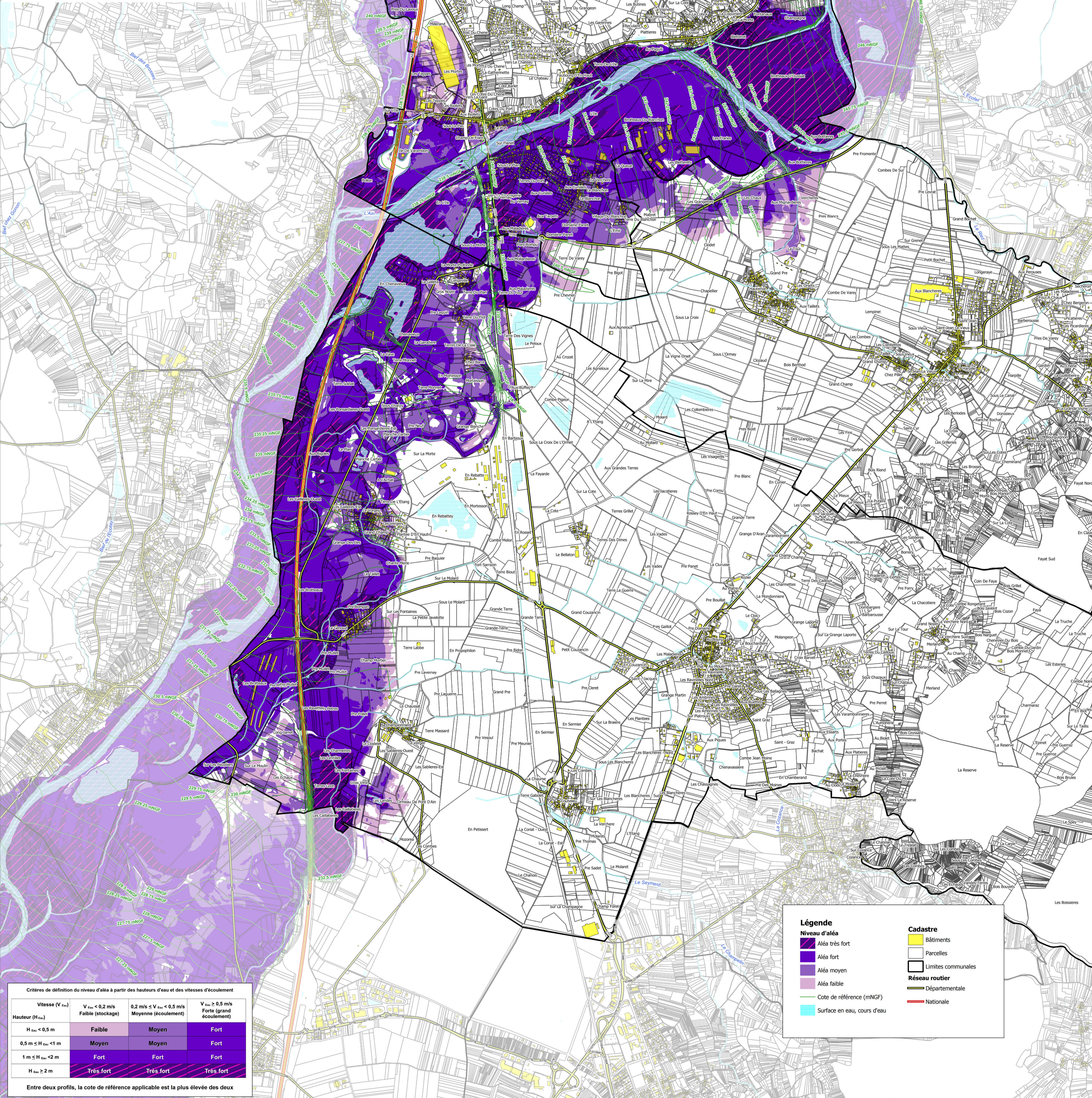
Prescrit le : 16 janvier 2019  
Mis à l'enquête publique du : 19 septembre 2022  
au : 22 octobre 2022  
Approuvé le : 5 juin 2023

Vu pour rester annexé à notre arrêté de ce jour,  
Bourg-en-Bresse, le 5 juin 2023  
La préfète,  
signé  
Chantal MAUJCHET

Direction Départementale des Territoires de l'Ain

Réalisation : DDT01 - SUR - PR - 10 - décembre 2022  
Sources : DDT 01 - SAS SAFEGE  
Fond cartographique : IGN - BD Cartho - BD Topo - DGI 2020 ©

0 0,25 0,5 km (Echelle 1/12 000 au format A0)



Critères de définition du niveau d'aléa à partir des hauteurs d'eau et des vitesses d'écoulement

Hauteur (H <sub>eau</sub> )	V <sub>eau</sub> < 0,2 m/s		0,2 m/s ≤ V <sub>eau</sub> < 0,5 m/s		V <sub>eau</sub> ≥ 0,5 m/s	
	Faible (stockage)		Moyenne (écoulement)		Forte (grand écoulement)	
H <sub>eau</sub> < 0,5 m	Faible	Moyen	Faible	Moyen	Faible	Forte
0,5 m ≤ H <sub>eau</sub> < 1 m	Moyen	Moyen	Moyen	Moyen	Faible	Forte
1 m ≤ H <sub>eau</sub> < 2 m	Faible	Faible	Faible	Faible	Faible	Forte
H <sub>eau</sub> ≥ 2 m	Faible	Faible	Faible	Faible	Faible	Forte

Entre deux profils, la cote de référence applicable est la plus élevée des deux

**Légende**

**Niveau d'aléa**

- Aléa très fort
- Aléa fort
- Aléa moyen
- Aléa faible
- Cote de référence (mNGF)
- Surface en eau, cours d'eau

**Cadastré**

- Bâtiments
- Parcelles
- Limites communales
- Réseau routier
- Départementale
- Nationale