

Annexe n° 2 :

Cartographie des systèmes identifiés par la MISE et la DIREN
comme une ressource potentielle en eau potable à préserver

LEGENDE



Zone aquifère à "protection forte



Zone aquifère potentielle future

VAL DE SAONE

CAPTAGES EXISTANTS:

- **Asnières**
- **Replonges**
- **Saint Didier sur Chalaronne**
- **Guereins**
- **Trévoux - Massieux**

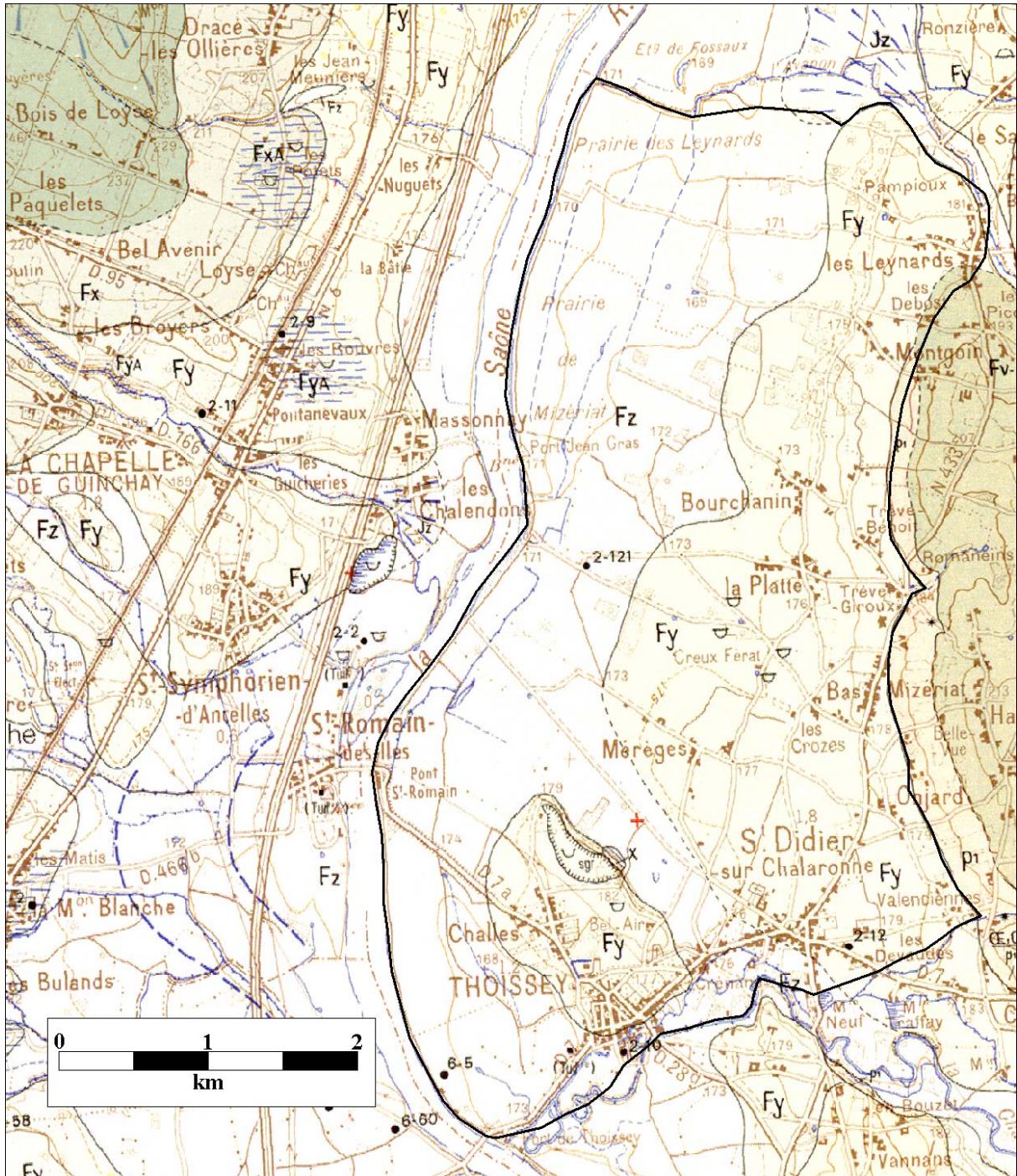
AQUIFERES POTENTIELS A PROTEGER

- **Secteur de Replonges**
- **Secteur de Saint Didier sur Chalaronne**
- **Secteur d'Asnières**
- **Secteur de La Truchère – Pont de Vaux**

Secteur d'ASNIERES et de REPLONGES



Secteur de SAINT DIDIER SUR CHALARONNE



Secteur de LA TRUCHERE – PONT DE VAUX

