

**FORMULAIRE D'ÉVALUATION PRÉLIMINAIRE  
DES INCIDENCES NATURA 2000**



**Par qui ?**

Ce formulaire est à compléter par le **porteur du projet**, en fonction des informations dont il dispose (cf. p. 7 : où trouver les ressources sur « Natura 2000? »). Il est possible de mettre des points d'interrogation lorsque le renseignement demandé par le formulaire n'est pas connu.

Ce formulaire fait office d'évaluation des incidences Natura 2000 complète lorsqu'il permet de conclure rapidement à l'absence d'incidence.

**À quoi ça sert ?**

Ce formulaire permet de répondre à la question préalable suivante : mon projet est-il susceptible d'avoir une incidence sur les espèces animales ou végétales ou les habitats naturels à l'origine de la désignation d'un site Natura 2000 ? Il peut notamment être utilisé par les porteurs de petits projets qui pressentent que leur projet n'aura pas d'incidence sur un site Natura 2000.

Le formulaire permet, par une analyse succincte du projet et des enjeux de conservation du ou des sites Natura 2000 concernés, d'exclure toute incidence . **Attention** : si tel n'est pas le cas et qu'une incidence non négligeable est possible, une évaluation des incidences plus poussée doit être conduite par le porteur de projet.

**Pour qui ?**

Ce formulaire permet au **service administratif instruisant le projet** de fournir l'autorisation requise ou, dans le cas contraire, de demander de plus amples précisions sur certains points particuliers.

**Comment le remplir ?**

Avec la version numérique de ce formulaire, vous pouvez cliquer directement sur les liens, sélectionner les sites concernés dans les listes déroulantes et compléter directement les champs au moyen d'un éditeur PDF. Toutefois toutes les informations sur votre projet, les explications qui permettent de comprendre la manière dont votre projet a été adapté au site Natura 2000 doivent être complètes et être apportées au moyen d'annexes tant que de besoin.

Si votre projet relève du régime d'autorisation propre à Natura 2000, nous vous invitons à consulter le [site internet des services préfectoraux](#).

D'une manière générale, votre service instructeur pourra répondre à vos questions sur la constitution de votre dossier.

### Coordonnées du porteur de projet :

Dénomination (personne morale):

SIREN/ SIRET :

Nom prénom et qualité de la personne habilitée à représenter la personne morale :

Commune et département :

Adresse :

Téléphone :  Fax :

E-mail :

Nom du projet :

## 1 Description du projet, de la manifestation ou de l'intervention

Joindre une description détaillée du projet, manifestation ou intervention sur papier libre en complément à ce formulaire.

### a. Nature du projet, de la manifestation ou de l'intervention

Préciser le type d'aménagement envisagé (exemple : canalisation d'eau, création d'un pont, curage d'un fossé, drainage, création de digue, abattage d'arbres, création d'un sentier, manifestation sportive, arrachage de haies, retournement de prairies ...etc.).

### b. Localisation et cartographie

**Joindre dans tous les cas une carte de localisation précise** du projet, de la manifestation ou de l'intervention (emprises temporaires, chantier, accès et définitives) sur une photocopie de carte IGN au 1/25 000e et un plan descriptif du projet (plan de masse, plan cadastral, etc.).

Le projet est situé :

Nom de la commune :  N° Département :

Lieu-dit :

Parcelles cadastrales :

En site(s) Natura 2000 (pour vous situer par rapport au réseau Natura 2000, vous pouvez utiliser la cartographie dynamique mise en ligne à l'adresse suivante : <http://www.ain.gouv.fr/les-sites-r268.html>)

Nom du site :	
Nom du site :	
Nom du site :	

Hors site(s) Natura 2000 → à quelle distance ? (pour évaluer cette distance, vous pouvez utiliser la cartographie dynamique mise en ligne à l'adresse suivante: <http://www.ain.gouv.fr/les-sites-r268.html> ):

À <input type="text"/> (m) du site :	
À <input type="text"/> (m) du site :	
À <input type="text"/> (m) du site :	

### c. Étendue du projet, de la manifestation ou de l'intervention

Emprises au sol temporaire et permanente de l'implantation ou de la manifestation (si connue) :

< 100 m<sup>2</sup>  1 000 à 10 000 m<sup>2</sup> (1 ha)  
 100 à 1 000 m<sup>2</sup>  > 10 000 m<sup>2</sup> (> 1 ha)

- Longueur (si linéaire impacté) :  (m.)

- Emprises en phase chantier :  (m.)

- Aménagement(s) connexe(s) :

*Préciser si le projet, la manifestation ou l'intervention générera des aménagements connexes (exemple : voiries et réseaux divers, parking, zone de stockage, etc.). Si oui, décrire succinctement ces aménagements.*

*Pour les manifestations, interventions : infrastructures permanentes ou temporaires nécessaires, logistique, nombre de personnes attendues.*

--

### d. Durée prévisible et période envisagée des travaux, de la manifestation ou de l'intervention :

- Projet, manifestation :

diurne

nocturne

- Durée précise si connue :  (jours)

Ou durée approximative en cochant la case correspondante :

- < 1 mois  
 1 mois à 1 an

- 1 an à 5 ans  
 > 5 ans

- Période précise si connue :  (de tel à tel mois)

Ou période approximative en cochant la(les) case(s) correspondante(s) :

- Printemps  Automne  
 Eté  Hiver

- Fréquence :

- chaque année  
 chaque mois  
 autre (préciser) :

### e. Entretien / fonctionnement / rejet

*Préciser si le projet ou la manifestation générera des interventions ou rejets sur le milieu durant sa phase d'exploitation (exemple : traitement chimique, débroussaillage mécanique, curage, rejet d'eau pluviale, pistes, zones de chantier, raccordement réseaux...). Si oui, les décrire succinctement (fréquence, ampleur, etc.).*

### f. Antériorité du projet

Préciser le projet existait précédemment à cette demande :

- OUI  NON

Si oui : quelles sont les modifications apportées :

## 2 Définition de la zone d'influence (concernée par le projet)

*La zone d'influence est fonction de la nature du projet et des milieux naturels environnants. Les incidences d'un projet sur son environnement peuvent être plus ou moins étendues (poussières, bruit, rejets dans le milieu aquatique...).*

*La zone d'influence est plus grande que la zone d'implantation. Pour aider à définir cette zone, il convient de se poser les questions suivantes :*

*Cocher les cases concernées et délimiter cette zone d'influence sur la carte au 1/25 000 ème ou au 1/50 000 ème.*

- Rejets dans le milieu aquatique : dans l'étang du propriétaire
- Pistes de chantier, circulation
- Rupture de corridors écologiques (rupture de continuité écologique pour les espèces)
- Poussières, vibrations
- Pollutions possibles
- Perturbation d'une espèce en dehors de la zone d'implantation
- Bruits
- Piétinements
- Prélèvements d'eau
- Prélèvements d'autres ressources naturelles (à préciser : granulats, terres végétales...)
- Autres incidences potentielles :

Au regard de ces questions, expliquer la zone d'influence que vous avez déterminée :

### 3 Incidences du projet

*Décrivez sommairement les incidences potentielles du projet dans la mesure de vos connaissances.*

Destruction ou détérioration d'habitat naturel (= milieu naturel) ou d'habitat d'espèce (type d'habitat et surface) :

Destruction ou perturbation d'espèces (lesquelles et estimation du nombre d'individus) :

Perturbations possibles des espèces dans leurs fonctions vitales (reproduction, repos, alimentation...):

### 4 Conclusion

*Il est de la responsabilité du porteur de projet de conclure sur l'absence ou non d'incidence significative de son projet.*

*A titre d'information, le projet est susceptible d'avoir une incidence significative lorsque :*

*- Une surface relativement importante ou un milieu d'intérêt communautaire ou un habitat d'espèce est détruit ou dégradé à l'échelle du site Natura 2000*

*- Une espèce d'intérêt communautaire est détruite ou perturbée dans la réalisation de son cycle vital*

**Le projet est-il susceptible d'avoir une incidence significative ?**

**NON** : ce formulaire, accompagné de ses pièces, est joint à la demande d'autorisation ou à la déclaration, et remis au service instructeur.

**OUI** : l'évaluation d'incidences doit se poursuivre. Un dossier plus poussé doit être réalisé. Ce dossier sera joint à la demande d'autorisation ou à la déclaration, et remis au service instructeur.

À : <input type="text"/>	Signature :
Le : <input type="text"/>	

## Où trouver l'information et des ressources sur Natura 2000 ?

Sur le site internet de la DREAL Rhône Alpes:

<http://www.rhone-alpes.developpement-durable.gouv.fr/natura-2000-r926.html>

- Information cartographique Geo-Ide :

(Sur le site internet de la DREAL )

[http://carto.geo-ide.application.developpement-durable.gouv.fr/100/natura2000\\_ain.map](http://carto.geo-ide.application.developpement-durable.gouv.fr/100/natura2000_ain.map)

Sur le site internet de l'Inventaire Nationale du Patrimoine Naturel :

<http://inpn.mnhn.fr/programme/natura2000/presentation/objectifs>

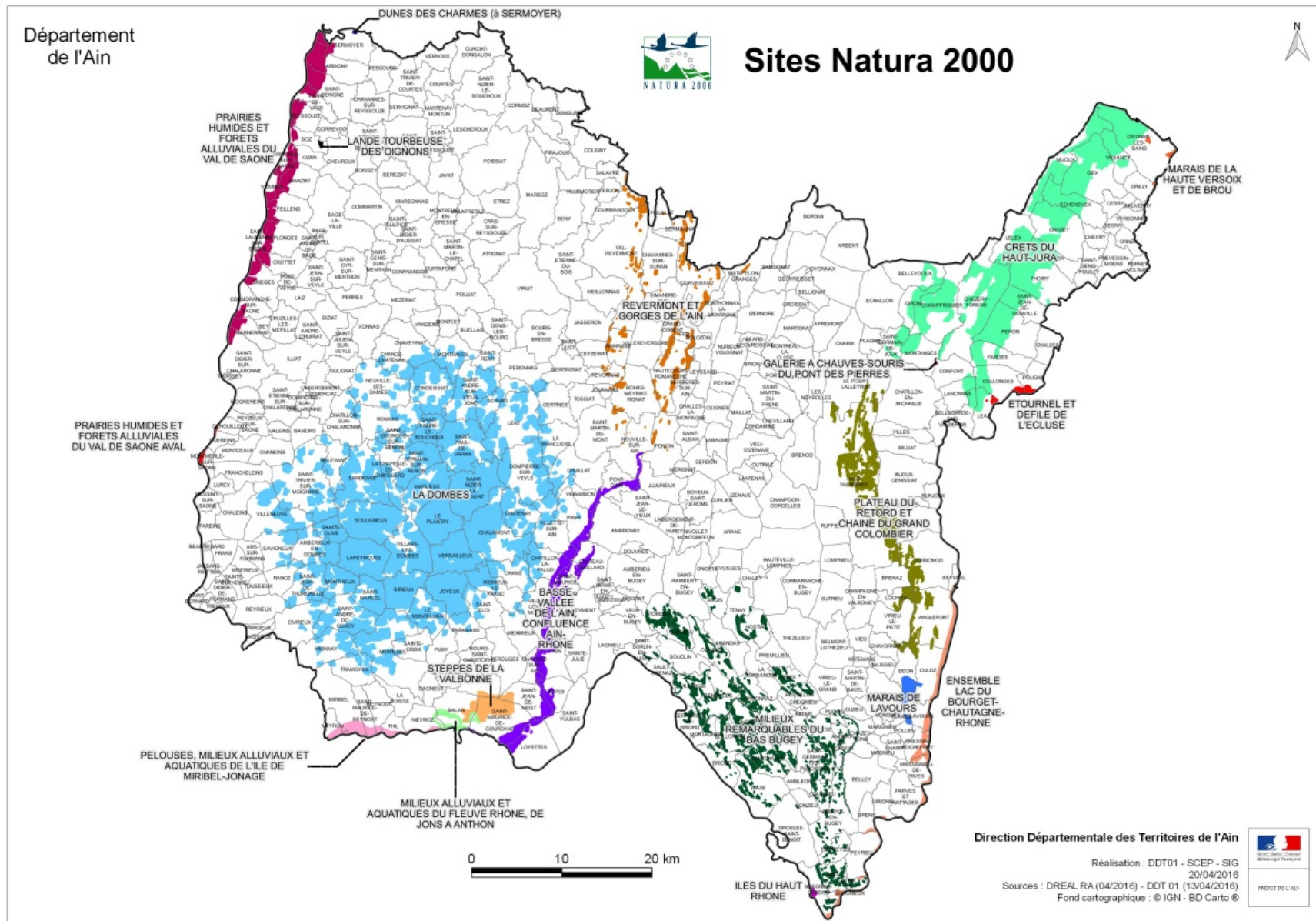
Sur le site internet Portail Natura 2000 :

<http://www.developpement-durable.gouv.fr/-Natura-2000,2414-.html>

- **Sur le site internet des services de l'État dans l'Ain :**

<http://www.ain.gouv.fr/natura-2000-r208.html>

Carte du réseau Natura 2000 :



Direction départementale des territoires de l'Ain



*Liste des communes*

**A**

Ambronay	FR8201653	Arbigny	FR8201632
Ambérieu-en-Dombes	FR8201635		FR8212017
	FR8212016	Arboys-en-Bugey	FR8201641
Andert-et-Condon	FR8201641	Argis	FR8201641
Anglefort	FR8201642	Armix	FR8201641
	FR8201771	Asnières-sur-Saône	FR8201632
	FR8212004		FR8212017

**B**

Balan	FR8201639	Blyes	FR8201653
	FR8201653	Bohas-Meyriat-Rignat	FR8201640
	FR8201638	Bouligneux	FR8201635
	FR8212011		FR8212016
Beligneux	FR8201639	Boz	FR8201632
	FR8212011		FR8201634
Bellegarde-sur-Valserine	FR8201643		FR8212017
	FR8212025	Brégnier-Cordon	FR8201641
Belleydoux	FR8201643		FR8201748
	FR8212025		FR8201771
Benonces	FR8201641		FR8210058
Béon	FR8201637	Brenaz	FR8212004
	FR8210016	Brens	FR8201642
Beynost	FR8201785		FR8201771
Billiat	FR8201642		FR8212004
Birieux	FR8201635	Briord	FR8201641
	FR8212016		

**C**

Certines	FR8201635	Civrieux	FR8201635
	FR8212016		FR8212016
Ceyzériat	FR8201640	Cize	FR8201640
Ceyzérieu	FR8201637	Cleyzieu	FR8201641
	FR8210016	Collonges	FR8201643
Chalamont	FR8201635		FR8201650
	FR8212016		FR8212001
Champfromier	FR8201643		FR8212025
	FR8212025	Colomieu	FR8201641
Chanay	FR8201642	Conand	FR8201641
Chaneins	FR8201635	Condeissiat	FR8201635
	FR8212016		FR8212016
Chanoz-Chatenay	FR8201635	Confort	FR8201648
	FR8212016		FR8201643
Charnoz-sur-Ain	FR8201653		FR8212025
Chateau-Gaillard	FR8201653	Contrevoz	FR8201641
Chatenay	FR8201635	Corbonod	FR8201642
	FR8212016	Cormoranche-sur-Saône	FR8201632
Chatillon-la-Palud	FR8201653		FR8212017
	FR8201635	Corveissiat	FR8201640
	FR8212016	Courmangoux	FR8201640
Chatillon-sur-Chalaronne	FR8201635	Crans	FR8201635
	FR8212016		FR8212016
Chavannes-sur-Suran	FR8201640	Cressin-Rochefort	FR8201771
Chaveyriat	FR8201635		FR8212004
	FR8212016	Crottet	FR8201632
Chazey-sur-Ain	FR8201653		FR8212017
Chézery-Forens	FR8201643	Crozet	FR8201643
	FR8212025		FR8212025

Culoz	FR8201637 FR8201771		FR8210016 FR8212004
-------	------------------------	--	------------------------

## D

Divonne-les-Bains	FR8201643 FR8201644	Drom Druillat	FR8201640 FR8201653
Divonne-les-Bains	FR8212025		FR8201635
Dompierre-sur-Veyle	FR8201635 FR8212016		FR8212016

## E

Echevenex	FR8201643 FR8212025		
-----------	------------------------	--	--

## F

Faramans	FR8201635 FR8212016	Feillens	FR8201632 FR8212017
Fareins	FR8202006	Flaxieu	FR8201637
Farges	FR8201643 FR8212025		FR8210016

## G

Garnerans	FR8201632 FR8212017	Gorrevod Grand-Corent	FR8201634 FR8201640
Genouilleux	FR8202006	Grièges	FR8201632
Germagnat	FR8201640		FR8212017
Gex	FR8201643	Grilly	FR8201644
Gex	FR8212025	Groslee	FR8201641
Giron	FR8201643 FR8212025	Guereins	FR8202006

## H

Hautecourt-Romanèche	FR8201640	Hostiaz	FR8201641
Haut-Valromey	FR8201642		

## I

Injoux-Génissiat	FR8201642	Izieu	FR8201641
Innimond	FR8201641		FR8201771 FR8212004

## J

Jasseron	FR8201640	Joyeux	FR8201635
Journans	FR8201640	Jujurieux	FR8212016 FR8201653

## L

La Burbanche	FR8201641	Le Montellier	FR8201635
La Chapelle-du-Chatelard	FR8201635 FR8212016		FR8212016
La Tranclière	FR8201635 FR8212016	Le Plantay	FR8201635 FR8212016
Lancrans	FR8201643 FR8212025	Le Poizat-Lalleyriat	FR8201642
Lapeyrouse	FR8201635 FR8212016	Léaz	FR8201643 FR8201650 FR8212001 FR8212025
Lavours	FR8201637 FR8201771 FR8210016 FR8212004	Lelex	FR8201643 FR8212025
		Lent	FR8201635 FR8212016
		Lhopital	FR8201642

Lhuis	FR8201641	Loyettes	FR8201653
Lochieu	FR8201642	Lurcy	FR8202006
Lompnaz	FR8201641		

## M

Manziat	FR8201632	Miribel	FR8201785
	FR8212017		FR8201635
Marchamp	FR8201641		FR8212016
Marlieux	FR8201635	Montagnat	FR8201635
	FR8212016		FR8212016
Massignieu-de-Rives	FR8201771	Montagnieu	FR8201641
	FR8212004	Montanges	FR8201648
Matafelon-Granges	FR8201640		FR8201643
Meillonas	FR8201640		FR8212025
Messimy-sur-Saône	FR8202006	Monthieux	FR8201635
Meximieux	FR8201653		FR8212016
	FR8201635	Montluel	FR8201635
	FR8212016		FR8212016
Mijoux	FR8201643	Montmerle-sur-Saône	FR8202006
	FR8212025	Montracol	FR8201635
Mionnay	FR8201635		FR8212016
	FR8212016	Murs-et-Gélignieux	FR8201641
			FR8201771
			FR8212004

## N

Neuville-les-Dames	FR8201635	Neyron	FR8201785
	FR8212016	Niévroz	FR8201785
Neuville-sur-Ain	FR8201653		FR8201638
	FR8201640		

## O

Ordonnaz	FR8201641	Ozan	FR8201632
			FR8212017

## P

Parves et Nattages	FR8201771	Poncin	FR8201653
Péron	FR8201643		FR8201640
	FR8212025	Pont-d'Ain	FR8201653
Péronnas	FR8201635	Pont-de-Vaux	FR8201632
	FR8212016		FR8212017
Pérouges	FR8201639	Pouigny	FR8201650
	FR8212011		FR8212001
Peyrieu	FR8201641	Pouillat	FR8201640
	FR8201771	Pugieu	FR8201641
	FR8212004	Prémeyzel	FR8201641
Pizay	FR8201635	Priay	FR8201653
	FR8212016		FR8201635
Pollieu	FR8201637		FR8212016
	FR8210016		

## R

Ramasse	FR8201640	Reyrieux	FR8201635
Rance	FR8201635		FR8212016
	FR8212016	Reyssouze	FR8201632
Relevant	FR8201635		FR8212017
	FR8212016	Rignieux-le-Franc	FR8201635
Replonges	FR8201632		FR8212016
	FR8212017	Romans	FR8201635
Revonnas	FR8201640		

	FR8212016	Rossillon	FR8201641
<b>S</b>			
Saint-André-de-Corcy	FR8201635	Saint-Nizier-le-Désert	FR8201635
	FR8212016		FR8212016
Saint-André-le-Bouchoux	FR8201635	Saint-Paul-de-Varax	FR8201635
	FR8212016		FR8212016
Saint-André-sur Vieux-Jonc	FR8201635	Saint-Rémy	FR8201635
	FR8212016		FR8212016
Saint-Bégnine	FR8201632	Saint-Sorlin-en-Bugey	FR8201641
	FR8212017	Saint-Trivier-sur-Moignans	FR8201635
Saint-Didier-sur-Chalaronne	FR8201632		FR8212016
	FR8212017	Saint-Vulbas	FR8201653
Saint-Eloi	FR8201635	Sainte-Croix	FR8201635
	FR8212016		FR8212016
Saint-Georges-sur-Renon	FR8201635	Sainte-Olive	FR8201635
	FR8212016		FR8212016
Saint-Germain-de-Joux	FR8201643	Salavre	FR8201640
	FR8212025	Sandrans	FR8201635
Saint-Germain-les-Paroisses	FR8201641		FR8212016
Saint-Germain-sur-renon	FR8201635	Sault-Brénaz	FR8201641
	FR8212016	Savigneux	FR8201635
Saint-Jean-de-Gonville	FR8201643		FR8212016
	FR8212025	Seillonnaz	FR8201641
Saint-Jean-de-Niost	FR8201639	Sergy	FR8201643
	FR8201653		FR8212025
	FR8212011	Sermoyer	FR8201632
Saint-Jean-de-Thurigneux	FR8201635		FR8201633
	FR8212016	Serrières-de-Briord	FR8212017
Saint-Jean-le-Vieux	FR8201653	Servas	FR8201641
Saint-Marcel	FR8201635		FR8201635
	FR8212016		FR8212016
Saint-Martin-du-Mont	FR8201640	Seyssel	FR8201771
Saint-Maurice-de-Beynost	FR8201785		FR8212004
Saint-Maurice-de-Gourdans	FR8201639	Simandre-sur-Suran	FR8201640
	FR8201653	Souclin	FR8201641
	FR8201638	Sulignat	FR8201635
	FR8212011		FR8212016
Saint-Maurice-de-Rémans	FR8201653		
<b>T</b>			
Tenay	FR8201641	Torcieu	FR8201641
Thil	FR8201785	Tramoyes	FR8201635
Thoiry	FR8201643		FR8212016
	FR8212025		
<b>V</b>			
Val-Revermont	FR8201640	Villeneuve	FR8201635
Varambon	FR8201653		FR8212016
	FR8201635	Villereversure	FR8201640
	FR8212016	Villes	FR8201642
Verjon	FR8201640	Villette-sur-Ain	FR8201653
Versailleux	FR8201635		FR8201635
	FR8212016		FR8212016
Vesancy	FR8201643	Villieu-Loyes-Mollon	FR8201653
	FR8212025		FR8201635
Vésines	FR8201632		FR8212016
	FR8212017	Virieu-le-Petit	FR8201642
Villars-les-Dombes	FR8201635	Virignin	FR8201771
	FR8212016		FR8212004
Villebois	FR8201641		



Présentation simplifiée des groupes d'espèces et d'habitats naturels protégées par Natura 2000 dans chacun des sites de l'Ain

Espèces/ Habitats  Nom du site Natura 2000		Oiseaux	Poissons	Crustacés	Insectes			Mollusques	Reptiles	Amphibiens	Mammifères			Espèces végétales	Milieu Prairiaux			Forêts	Milieux humides		Milieu aquatiques		Milieux rocheux					
					Libellules	Papillons	Coléoptères				Chauves-souris	Terrestres	Aquatiques		Prairies humides	Prairies de fauches	Pelouses sèches	Forêts alluviales	Forêts	Tourbières	Marais	lacs et étangs	Cours d'eau, rivières	Grottes	Éboulis/ Falaises/ Dalles	Tuf	Dunes	
FR 8201632	PRAIRIES HUMIDES ET FORETS																											
FR 8212017	ALLUVIALES DU VAL DE SAONE																											
FR 8202006	VAL DE SAÔNE AVAL																											
FR 8201633	DUNES DES CHARMES																											
FR 8201634	LANDE TOURBEUSE DES OIGNONS																											
FR 8201635	LA DOMBES																											
FR 8212016																												
FR 8201637	MARAIS DE LAVOURS																											
FR 8210016																												
FR 8201638	MILIEUX ALLUVIAUX ET AQUATIQUES DU FLEUVE RHÔNE, DE JONS A ANTHON																											
FR 8201640	REVERMONT ET GORGES DE L'AIN																											
FR 8201641	MILIEUX REMARQUABLES DU BAS BUGEY																											
FR 8201642	PLATEAU DU RETORD ET CHAINE DU GRAND COLOMBIER																											
FR 8201643	CRÊTS DU HAUT-JURA																											
FR 8212025																												
FR 8201644	MARAIS DE LA HAUTE VERSOIX ET DE BROU																											
FR 8201648	GALERIE A CHAUVES-SOURIS DU PONT DES PIERRES																											
FR 8201650	ETOURNEL ET DEFILE DE L'ECLUSE																											
FR 8212001																												
FR 8201653	BASSE VALLEE DE L'AIN, CONFLUENCE AIN-RHÔNE																											
FR 8201748	ILES DU HAUT RHÔNE																											
FR 8210058																												
FR 8201771	ENSEMBLE LAC DU BOURGET-CHAUTAGNE-																											
FR 8212004	RHÔNE																											
FR 8201785	PELOUSES, MILIEUX ALLUVIAUX ET AQUATIQUES DE L'ILE DE MIRIBEL-JONAGE																											
FR 8201639	STEPPE DE LA VALBONNE																											
FR 8212011																												

## Responsables animation des sites pilotés par une collectivité :

- x Crêts du Haut-Jura
- x Étournel et défilé de l'Écluse

Jean-Baptiste STROBEL  
jb.strobel@parc-haut-jura.fr  
Parc Naturel Régional du Haut-Jura  
Maison du Parc du Haut-Jura  
Le Village  
39310 LAJOUX  
03 84 34 12 57

- x Galerie à chauves-souris du Pont des Pierres

Robin LETSCHER  
LPO Auvergne Rhône-Alpes  
Délégation de l'Ain  
5 rue Bernard Gangloff  
01160 PONT D'AIN  
09 70 90 20 61 / 07 69 115 116  
*Site géré par la Ligue de Protection des Oiseaux pour le compte du Conseil Régional et du Parc Naturel Régional du Haut-Jura*

- x Îles du Haut-Rhône
- x Ensemble Lac du Bourget – Chautagne - Rhône

Syndicat du Haut-Rhône  
info@haut-rhone.com  
92 rue des Fontanettes  
73170 YENNE  
04 79 36 78 92

- x Prairies humides et forêts alluviales du Val de Saône

Charline PIERREFEU  
charline.pierrefeu@eptb-saone-doubs.fr  
Établissement Public Territorial du Bassin Saône et Doubs  
220, rue du Km 400  
71 000 MACON  
03 85 21 98 20

- x Val de Saône aval

Laetitia FAURE  
l.faure@ccsb-saonebeaujolais.fr  
Communauté de communes Saône-Beaujolais  
105, rue de la République  
69220 BELLEVILLE  
04 74 66 34 87

- x La Dombes

Pierre LEVISSE  
paec-natura2000@ccdombes.fr  
Communauté de communes de la Dombes  
Antenne de Chalamont  
100 avenue Foch  
01400 CHÂTILLON-SUR-CHALARONNE  
04 74 61 93 01

- x Basse vallée de l'Ain, confluence Ain-Rhône

Mickaël LE GALL  
mickael.legall@ain-aval.fr  
Syndicat de la Rivière d'Ain Aval et de ses Affluents  
Mairie d'Ambérieu-en-Bugey  
1, place Robert Marcelpoil  
01500 AMBÉRIEU-EN-BUGEY  
04 74 37 42 80

- x Pelouses, milieux alluviaux et aquatiques de l'île de Miribel Jonage

Anne-Sophie PINGON  
pingon@grand-parc.fr  
Grand parc de Miribel Jonage  
Chemin de la Bletta  
69120 VAULX-EN-VELIN  
04 72 97 02 74

- x Marais de la Haute Versoix et de Brou

Séverine DUSSOUILLEZ  
sdussouillez@ccpg.fr

Communauté d'agglomérations du Pays de Gex  
135 route de Genève  
01170 GEX  
04 50 42 65 04  
*Site géré par le Conservatoire d'espaces naturels Rhône-Alpes*

x Pelouses à orchidées, habitats rocheux du Revermont et gorges de l'Ain  
Sébastien POLLET  
Sebastien.POLLET@ca3b.fr  
Communauté d'agglomération du grand bassin de Bourg-en-Bresse  
3 avenue Arsène d'Arsonval  
01000 BOURG-EN-BRESSE  
04 74 32 50 04

x Milieux alluviaux et aquatiques du fleuve Rhône, de Jons à Anthon  
Anne-Sophie PINGON / Corentin BERTHO  
pingon@grand-parc.fr / sig@3cm.fr  
Communauté de communes du canton de Montluel  
85 avenue Pierre Cormorèche  
01120 MONTLUEL

### Opérateurs des sites pilotés par l'État :

- ☞ DDT de l'Ain, 23 rue Bourgmayer, CS 90410, 01012 Bourg-en-Bresse Cedex, 04.74.45.62.37
- ☞ DREAL Rhône-Alpes, 5 Place Jules Ferry, 69006 Lyon, 04.26.28.60.00

x Dunes des Charmes à Sermoyer  
x Lande tourbeuse des Oignons  
Emmanuel AMOR  
Conservatoire d'espaces naturels Rhône-Alpes  
Château Messimy  
01800 CHARNOZ-SUR-AIN  
04 74 34 98 60  
emmanuel.amor@cen-rhonealpes.fr

x Steppes de la Valbonne  
Damien GRIMA  
Conservatoire d'espaces naturels Rhône-Alpes  
Château Messimy  
01800 CHARNOZ-SUR-AIN  
04 74 34 98 61  
damien.grima@cen-rhonealpes.fr

x Marais de Lavours  
Fabrice DARINOT  
Entente Interdépartementale Rhône-Alpes pour la démoustication  
31 chemin des près de la Tour  
BP n°2  
73310 CHINDRIEUX  
04 79 54 21 58  
06 80 26 88 12  
contact@reserve-lavours.com

x Milieux remarquables du Bas-Bugey  
Antony GARCIA/ Nicolas GREFF  
Conservatoire d'espaces naturels Rhône-Alpes  
Château Messimy  
01800 CHARNOZ-SUR-AIN  
04 74 34 98 63  
antony.garcia@cen-rhonealpes.fr  
nicolas.greff@cen-rhonealpes.fr

x Plateau du Retord et chaîne du Grand Colombier  
Antony GARCIA/ Nicolas GREFF  
Conservatoire d'espaces naturels Rhône-Alpes  
Château Messimy  
01800 CHARNOZ-SUR-AIN  
04 74 34 98 63  
antony.garcia@cen-rhonealpes.fr  
nicolas.greff@cen-rhonealpes.fr