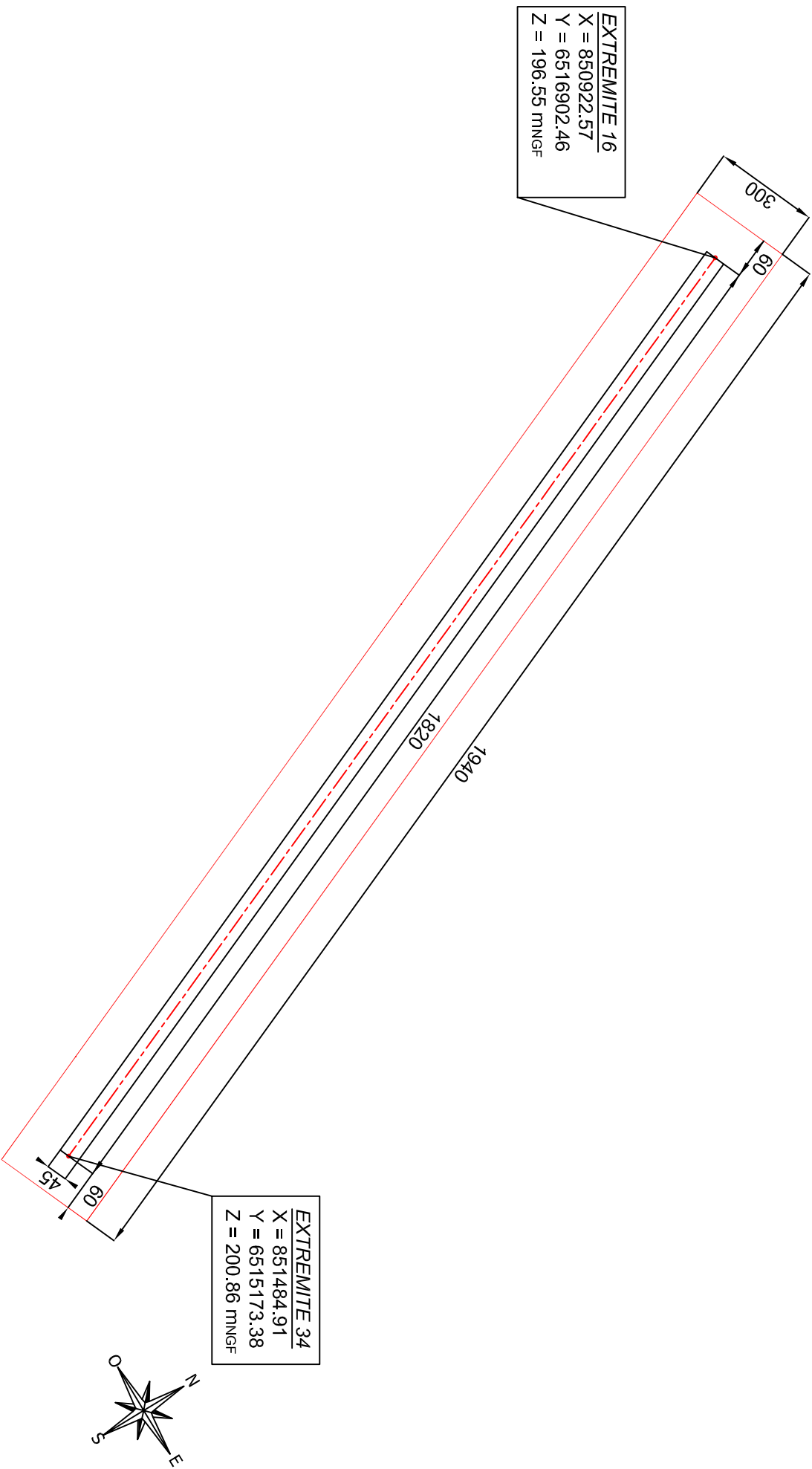


AERODROME DE LYON-BRON

3.1 - Etat des bornes de repérage de l'axe de la piste

Les coordonnées x et y des bornes sont reportées dans le système de projection RGF 93 CC50
Les altitudes z sont rapportées au Nivellement Général de la France (NGF)

Les distances sont en mètres.



SERVITUDES AERONAUTIQUES

3.2 – Croquis d'ensemble de présentation des surfaces de base

Vue de dessus

