

## **Annexe 6      Plan des modes de fermeture projeté des orifices**

**EUROVIA**  
**Dossier d'Arrêt de Travaux Miniers**  
**CONCESSION DE SEYSSEL**  
**MODE DE FERMETURE PROJETEE DES ORIFICES**

**ARCADIS**

Indice	Date	Description	Etabli	Vérifié	Appr.	Chef de projet
A	15/10/2021	Mode de fermeture des orifices	MOF	JUC	FSA	JUC

Format : A0  
 Projet : FR0121-000221  
 Page (n) : 1/1  
 Géoréférencement RGF Lambert 93  
 Point de carte : 1041242

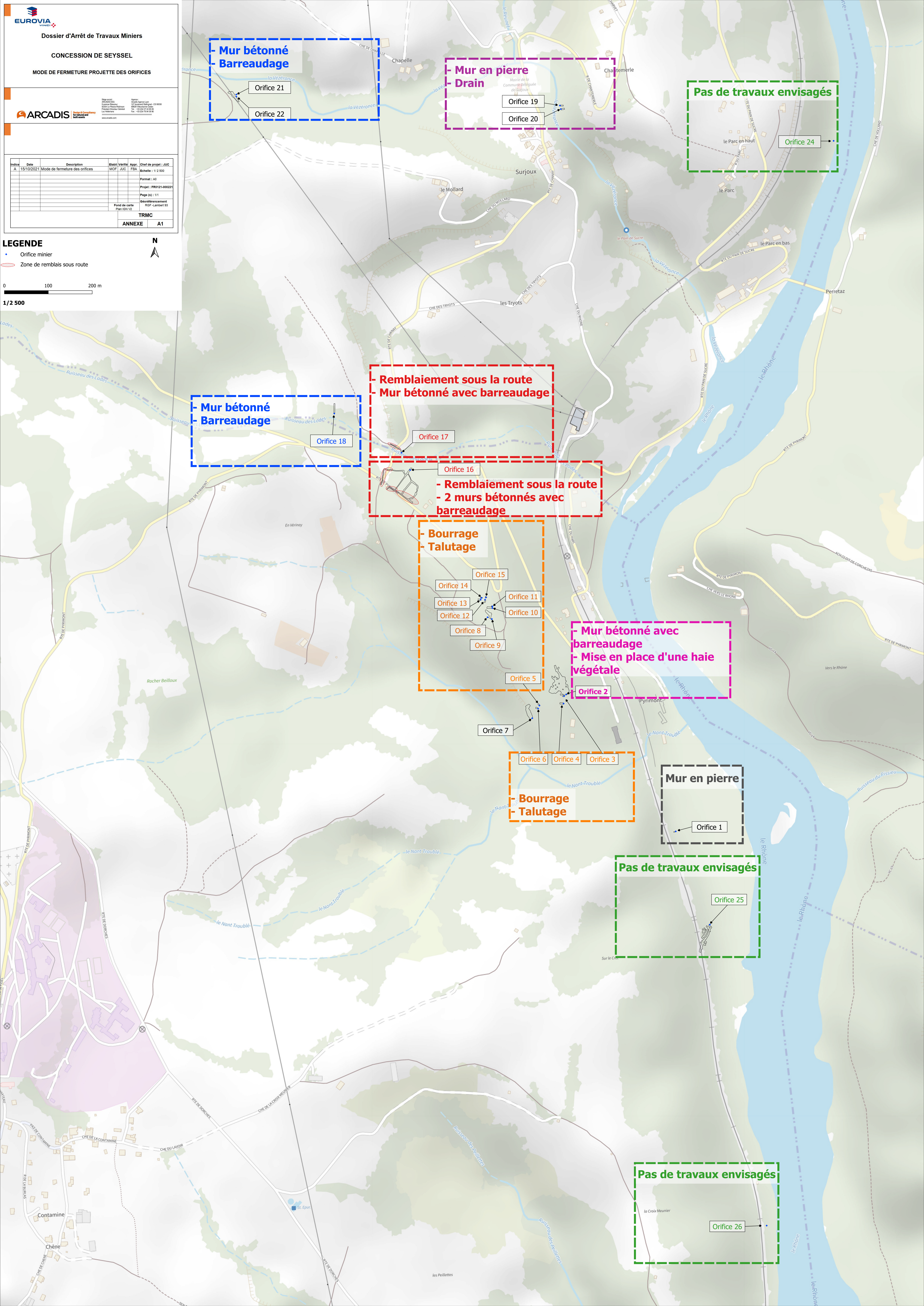
**TRMC**  
**ANNEXE A1**

**LEGENDE**

- Orifice minier
- Zone de remblais sous route

0 100 200 m

1/2 500



**Mur bétonné Barreaudage**

Orifice 21

Orifice 22

**Mur en pierre Drain**

Orifice 19

Orifice 20

**Pas de travaux envisagés**

Orifice 24

**Mur bétonné Barreaudage**

Orifice 18

**Remblaiement sous la route Mur bétonné avec barreaudage**

Orifice 17

**Remblaiement sous la route 2 murs bétonnés avec barreaudage**

Orifice 16

**Bourrage Talutage**

Orifice 15

Orifice 14

Orifice 13

Orifice 12

Orifice 8

Orifice 9

Orifice 11

Orifice 10

**Mur bétonné avec barreaudage Mise en place d'une haie végétale**

Orifice 2

**Bourrage Talutage**

Orifice 6

Orifice 4

Orifice 3

**Mur en pierre**

Orifice 1

**Pas de travaux envisagés**

Orifice 25

**Pas de travaux envisagés**

Orifice 26

## **Annexe 7    Plan des installations de surface**

Orifice	Date	Description	Etat	Ventil	Appr.	Chef de projet - JUC
A1	15/10/2021	Plan des installations de surface	MOF	JUC	FSA	Echelle : 1/2 500
						Format : A0
						Projet : FR9121-000221
						Page (4) : 1/1
						Qualification RPF - Lambert 93
						Fond de carte Plan IGN V2
						<b>TRMC</b>
						<b>ANNEXE A1</b>

**LEGENDE**

**ORIFICES MINIERES**  
 • Désignation orifice

**GALERIES ASSOCIEES AUX ORIFICES**  
 □ Emprise

**ANCIENNE USINE DE PYRIMONT**  
 - - - Emprise de l'ancienne usine déconstruite

0 100 200 m  
**1/2 500**

