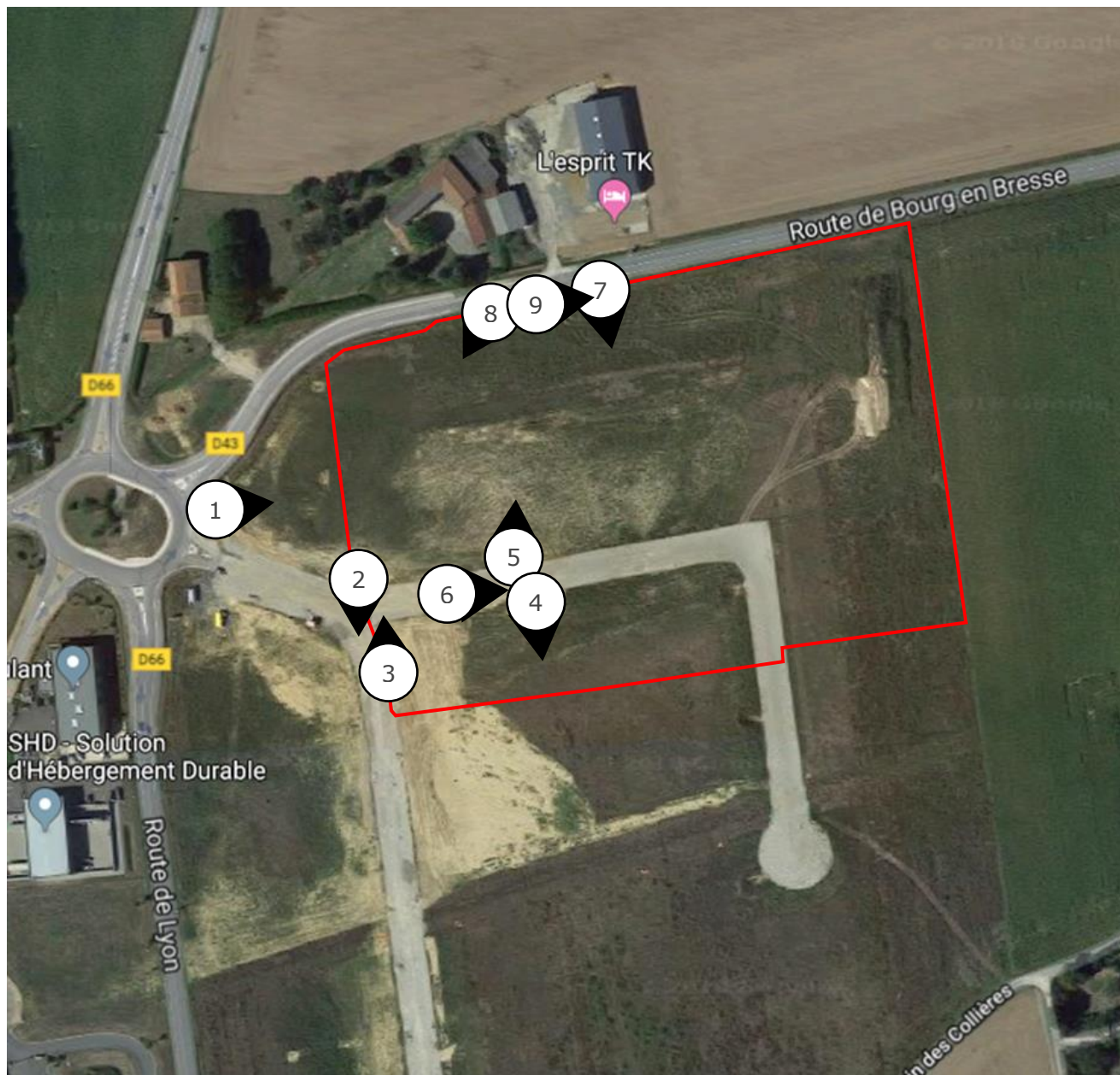


## 1. RAPPORT PHOTOGRAPHIQUE DU SITE DE CIVRIEUX

### 1.1. LOCALISATION DU SITE ET EMBLEMES DES PHOTOGRAPHIES

L'ensemble des photographies proposées ont été réalisées le 11/09/2018. La figure suivante permet de localiser le lieu de leur prise de vue, ainsi que leur orientation.



## 1.2. PHOTOGRAPHIES DU SITE

*Figure 1 : Photo 1 : vue depuis la sortie du rond-point*



*Figure 2 : Photo 2 : Vue de la voie de desserte interne*



*Figure 3 : Photo 3 : Vue du site depuis sa façade est*



*Figure 4 : Photo 4 : Vue depuis le centre du site vers le sud*



*Figure 5 : Photo 5 : Vue depuis le centre du site vers le nord*



*Figure 6 : Photo 6 : Vue depuis le centre du site vers l'est*



*Figure 7 : Photo 7 : Vue du site depuis le nord*



*Figure 8 : Photo 8 : Vue du site depuis le nord, en regardant vers son entrée*



*Figure 9 : Photo 9 : Vue de la D43 bordant le nord du site*

