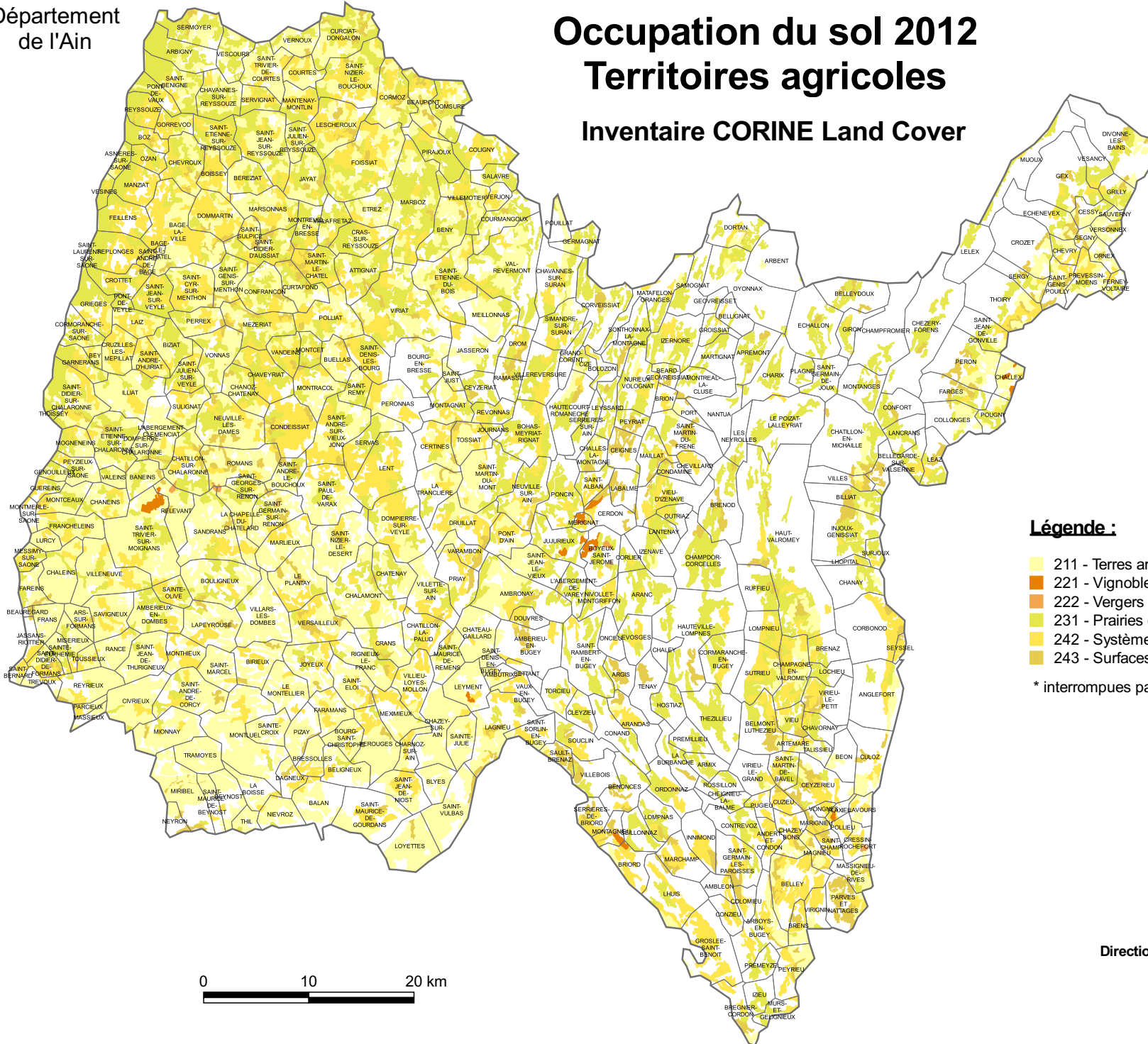


Occupation du sol 2012

Territoires agricoles

Inventaire CORINE Land Cover



Légende :

- 211 - Terres arables hors périmètres d'irrigation
- 221 - Vignobles
- 222 - Vergers et petits fruits
- 231 - Prairies et autres surfaces toujours en herbe à usage agricole
- 242 - Systèmes culturaux et parcellaires complexes
- 243 - Surfaces essentiellement agricoles *

* interrompues par des espaces naturels importants

