



Plan de prévention des risques

Inondations de la Saône et de la Seille

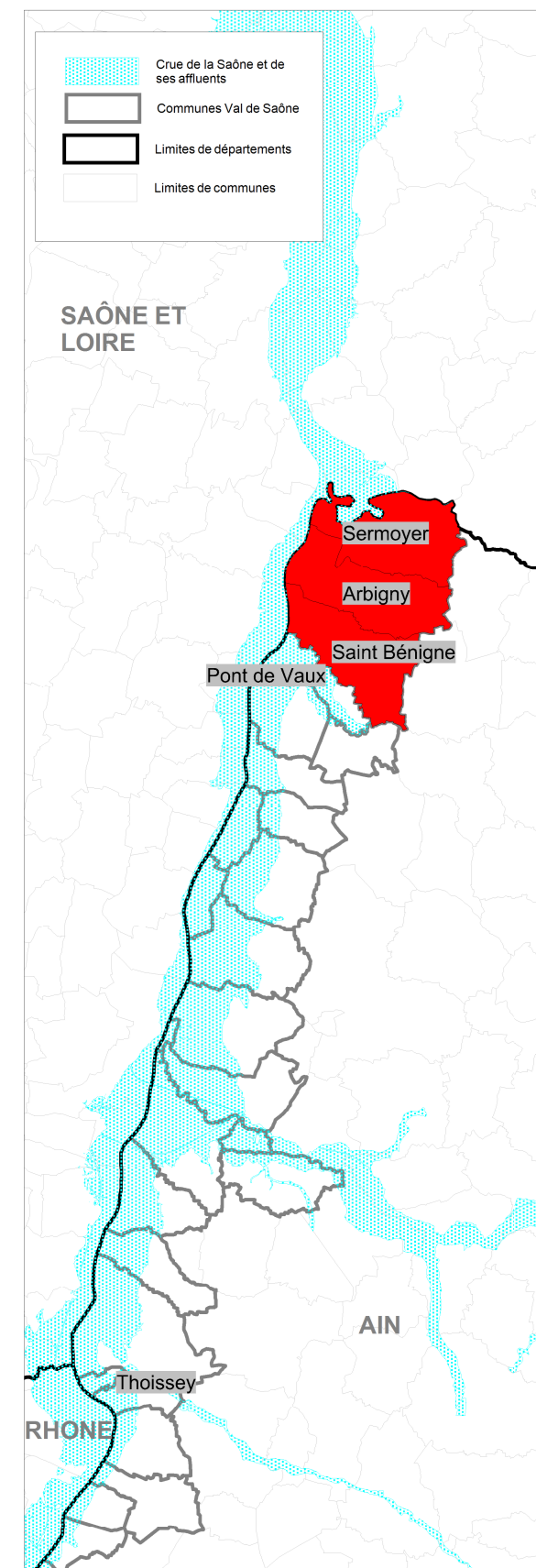
Communes de
Sermoyer, Arbigny et Saint Bénigne

Carte des enjeux

Prescrit le 21 avril 2009

Mis à l'enquête publique
du 15 décembre 2014 au 17 janvier 2015

Approuvé le



Légende

Occupation du sol

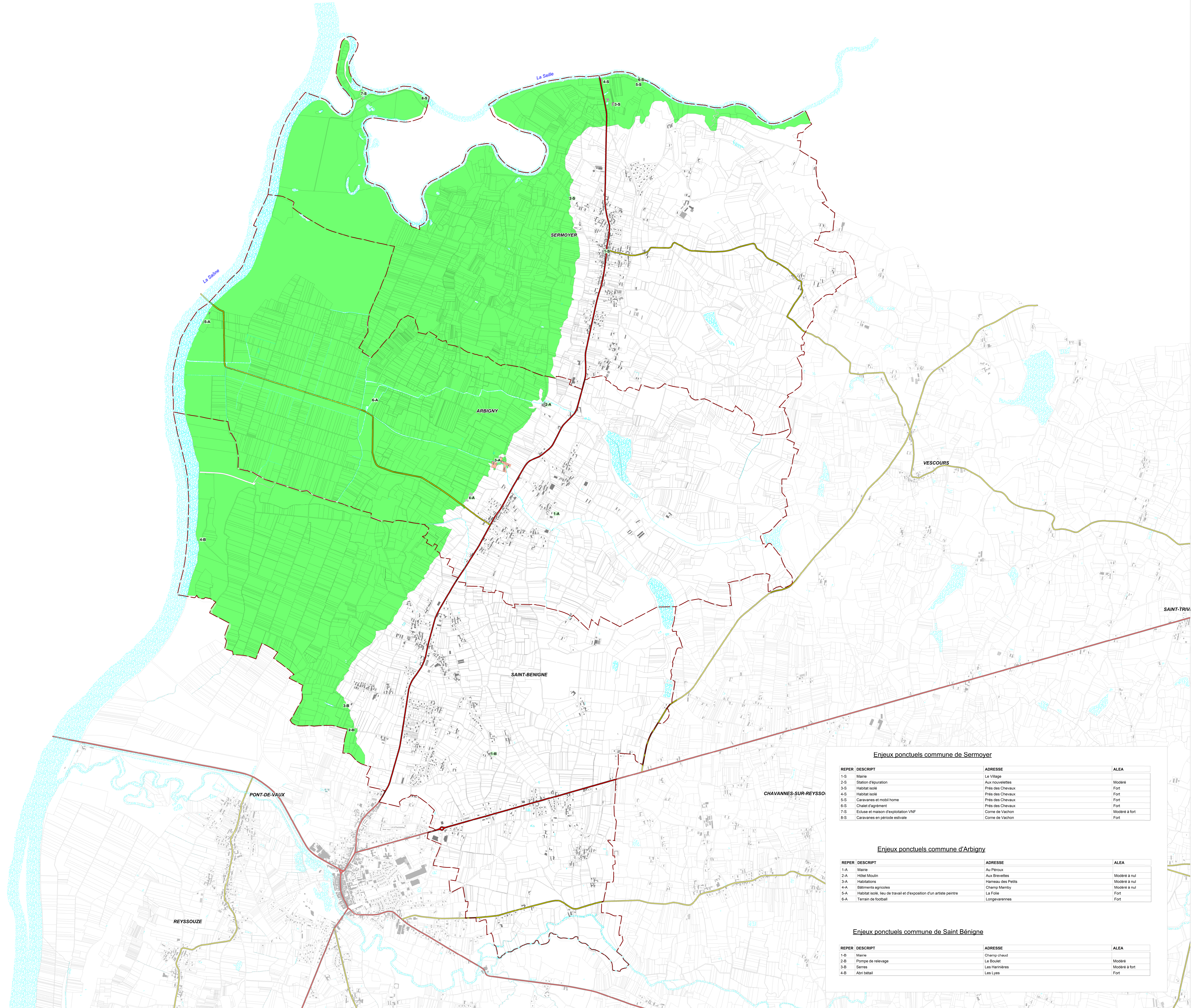
- Habitat isolé
- Zone urbanisée
- Zone industrielle ou d'activités
- Zone naturelle ou agricole

Cadastre

- Bâtements durs
- Bâtements légers
- Limite de parcelles
- Limite de communes
- La Saône, la Seille et ses affluents

Réseau routier

- Réseau départemental principal
- Réseau secondaire



Enjeux ponctuels commune de Sermoyer

REPER / DESCRIPT	ADRESSE	ALEA
1-S	Mairie	Le Village
2-S	Station d'épuration	Aux nouvelles
3-S	Habitat isolé	Près des Chevaux
4-S	Habitat isolé	Près des Chevaux
5-S	Caravanes et mobil home	Près des Chevaux
6-S	Chalet d'agrément	Près des Chevaux
7-S	Ecluse et maison d'exploitation VNF	Corne de Vachon
8-S	Caravanes en période estivale	Corne de Vachon

Enjeux ponctuels commune d'Arbigny

REPER / DESCRIPT	ADRESSE	ALEA
1-A	Mairie	Au Péroux
2-A	Hôtel Moulin	Aux Brevettes
3-A	Habitations	Hameau des Petits
4-A	Bâtements agricoles	Champ Mambry
5-A	Habitat isolé, lieu de travail et d'exposition d'un artiste peintre	La Fote
6-A	Terrain de football	Longevannes

Enjeux ponctuels commune de Saint Bénigne

REPER / DESCRIPT	ADRESSE	ALEA
1-B	Mairie	Champ chaud
2-B	Pompe de relevage	Le Boulet
3-B	Seine	Les Hamières
4-B	Abri bétail	Les Lyes