

# Plan de prévention des risques

## Inondations de la Saône et de la Seille

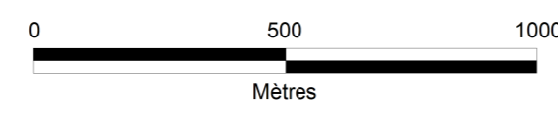
Communes de  
Sermoyer, Arbigny et Saint Bénigne

### Carte des aléas

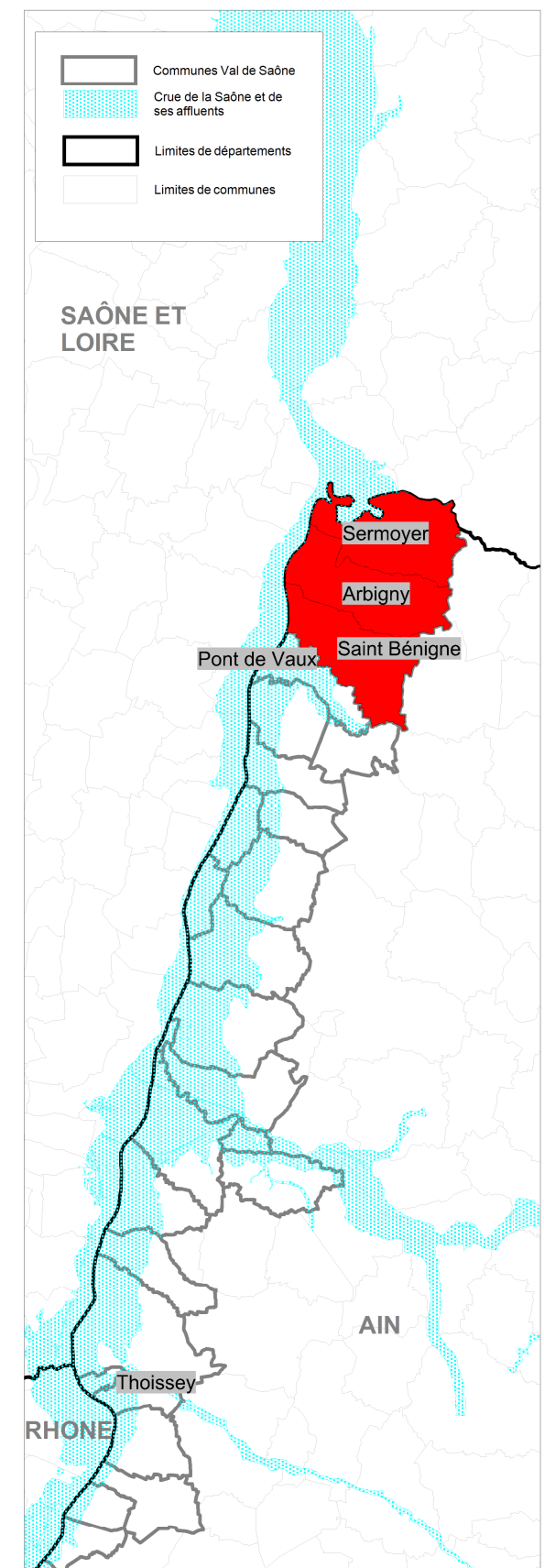
Prescrit le 21 avril 2009

Mis à l'enquête publique  
du 15 décembre 2014 au 17 janvier 2015

Approuvé le



Echelle : 1/15 000



#### Légende

##### Aléas de la Saône

Aléa fort

Aléa modéré

L'aléa est qualifié pour une crue type 1840 pour la Saône.

176.69 mNGF

176.00 mNGF

176.69 mNGF

176.00 mNGF

176.69 mNGF

176.00 mNGF

176.69 mNGF

176.00 mNGF

176.69 mNGF

176.00 mNGF

176.69 mNGF

176.00 mNGF

176.69 mNGF

176.00 mNGF

176.69 mNGF

176.00 mNGF

176.69 mNGF

176.00 mNGF

176.69 mNGF

176.00 mNGF

176.69 mNGF

176.00 mNGF

176.69 mNGF

176.00 mNGF

176.69 mNGF

176.00 mNGF

176.69 mNGF

176.00 mNGF

176.69 mNGF

176.00 mNGF

176.69 mNGF

176.00 mNGF

176.69 mNGF

176.00 mNGF

176.69 mNGF

176.00 mNGF

176.69 mNGF

176.00 mNGF

176.69 mNGF

176.00 mNGF

176.69 mNGF

176.00 mNGF

176.69 mNGF

176.00 mNGF

176.69 mNGF

176.00 mNGF

176.69 mNGF

176.00 mNGF

176.69 mNGF

176.00 mNGF