

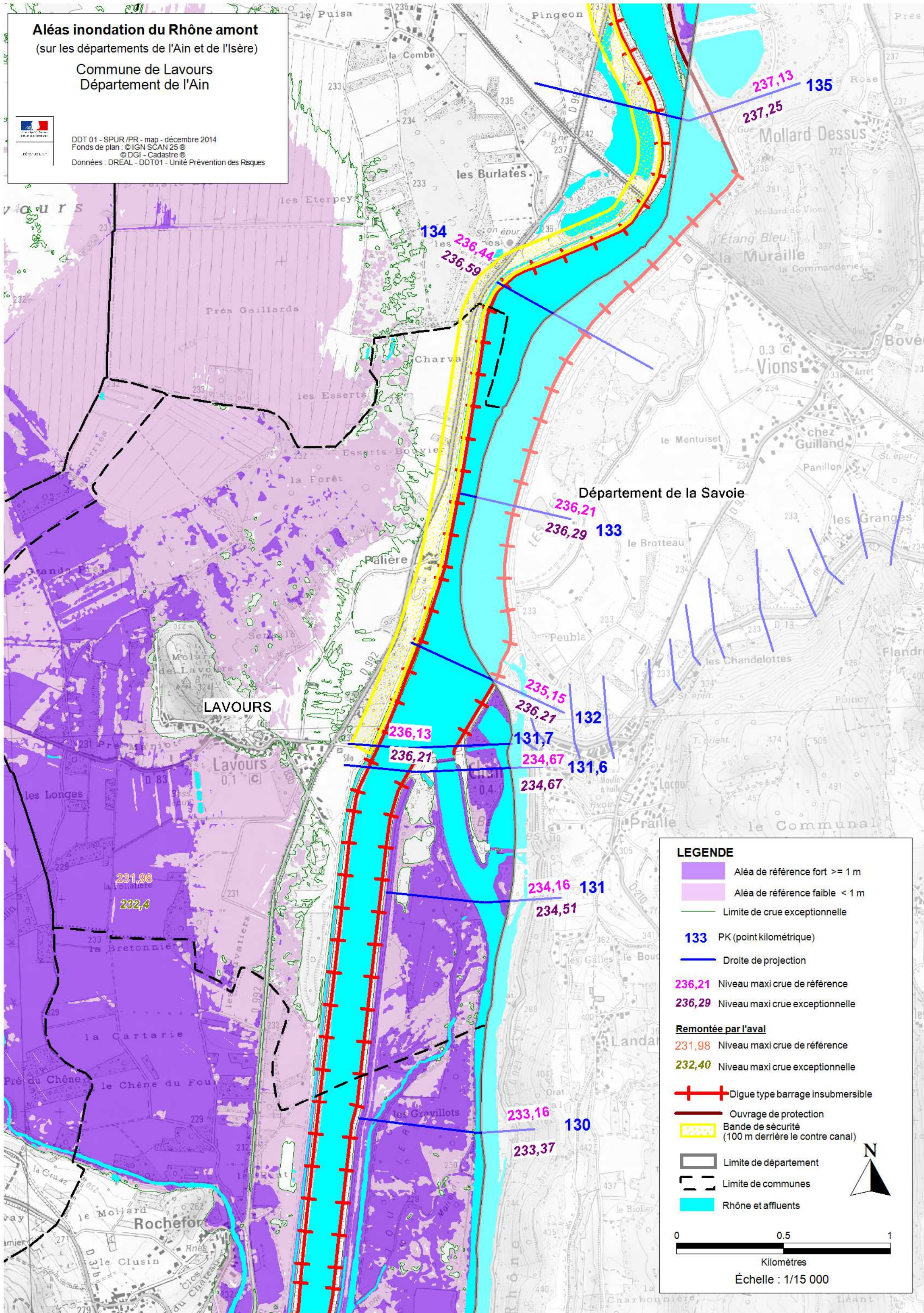
# Aléas inondation du Rhône amont

(sur les départements de l'Ain et de l'Isère)

Commune de Lavours  
Département de l'Ain



DDT 01 - SPUR/PR - map - décembre 2014  
Fonds de plan : © IGN SCAN 25 ©  
© DGI - Cadastre ©  
Données : DREAL - DDT01 - Unité Prévention des Risques



## LEGENDE

- Aléa de référence fort  $\geq 1$  m
- Aléa de référence faible  $< 1$  m
- Limite de crue exceptionnelle
- 133** PK (point kilométrique)
- Droite de projection
- 236,21** Niveau maxi crue de référence
- 236,29** Niveau maxi crue exceptionnelle
- Remontée par l'aval**
- 231,98** Niveau maxi crue de référence
- 232,40** Niveau maxi crue exceptionnelle
- Digue type barrage insubmersible
- Ouvrage de protection
- Bande de sécurité (100 m derrière le contre canal)
- Limite de département
- Limite de communes
- Rhône et affluents

