



Direction départementale
des territoires de l'Ain
23 rue Bourgmayr CS 90410
01012 BOURG EN BRESSE CEDEX

Service Prospective Urbanisme Risques
Unité Prévention des risques

Plan de prévention des risques

Inondation de la Saône

Communes d'Asnières,
Manziat, Vésines

Carte des aléas

VU pour rester annexé à notre
arrêté de ce jour,

Bourg-en-Bresse, le: 24 OCT. 2013

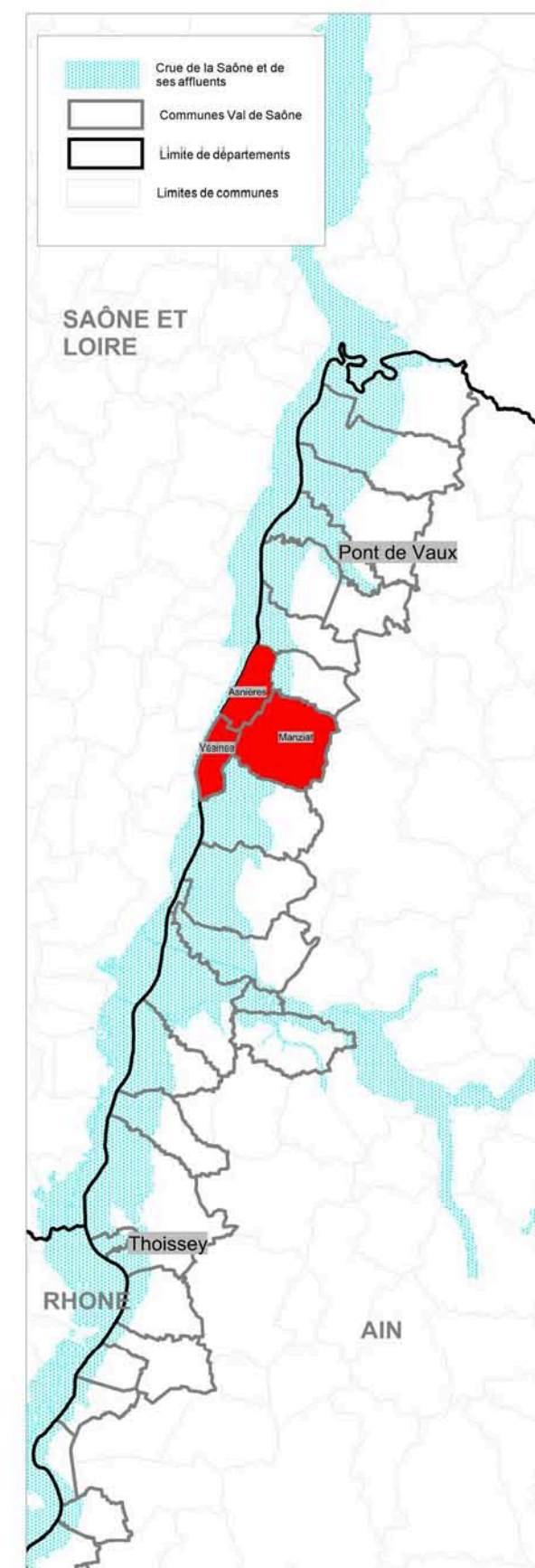
signé TOUVET Laurent



Prescrit le 21 avril 2009

Mis à l'enquête publique
du 22 avril 2013 au 24 mai 2013

Approuvé le 24 OCT. 2013



Légende

L'aléa est qualifié pour une crue type 1840 pour la Saône.

Aléas de la Saône

- Aléa fort
- Aléa modéré
- Aléa non spécifié

Critères de définition du degré d'aléa inondation sur la Saône:

hauteur d'eau	PK 91	Point kilométrique de la Saône
1 m	176.39 mNGF	Cote de crue de référence
0,8 m - niveau d'accotement	175.60 mNGF	Cote de crue centennale modélisée

Cadastre

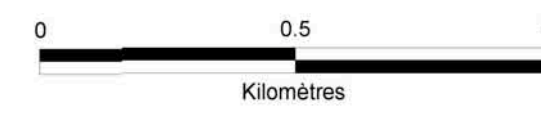
- Bâtiments durs
- Bâtiments légers
- Limite de parcelles
- Limite de communes
- Hydrographie

Réseau routier

- Réseau départemental principal
- Réseau départemental secondaire

Réseau ferré

- LGV
- Autres lignes



Échelle : 1/15 000

