

Carte 2/3
Ech : 1/10 000

Carte 1/3
Ech : 1/7 500

Carte 3/3
ech : 1/10 000



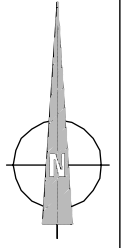
INJOUX-GENISSIAT

Copie du zonage réglementaire du PPRN

Plan d'ensemble

Echelle : 1/20 000

10/04/2007
SRP/Prévention des risques



Information des acquéreurs et des locataires de biens immobiliers sur les risques naturels ou technologiques majeurs arrêtée le 15/02/2006 (arrêté préfectoral 2006-105) et **modifiée le 25/04/2007**

Copie du zonage réglementaire du plan de prévention des risques naturels "Mouvements de terrain, crues torrentielles et ruissellements sur versant" approuvé, consultable en mairie pour plus de précision.

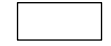
ZONE ROUGE NON CONSTRUCTIBLE.

- Rg
- Rt
- Reb,Rebg
- Ri

ZONE BLEUE CONSTRUCTIBLE
SOUS PRESCRIPTIONS ET RECOMMANDATIONS.

- Bg
- Bf
- Bt
- Bv

ZONE BLANCHES SANS PRESCRIPTIONS.



- g: Glissement de terrain.
- eb: Chutes de blocs.
- t: Crue torrentielle.
- v: Ruissellement.
- f: Effondrement, suffosion.
- i: Inondation.
- Périmètre d'étude

Le Rhône



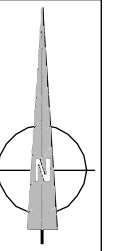
INJOUX-GENISSIAT

Copie du zonage réglementaire du PPRN

Carte 1/3

Echelle : 1/7 500

10/04/2007
SRP/Prévention des risques



ZONE ROUGE NON CONSTRUCTIBLE.

- Rg
- Rt
- Reb,Rebg
- Ri

ZONE BLEUE CONSTRUCTIBLE SOUS PRESCRIPTIONS ET RECOMMANDATIONS.

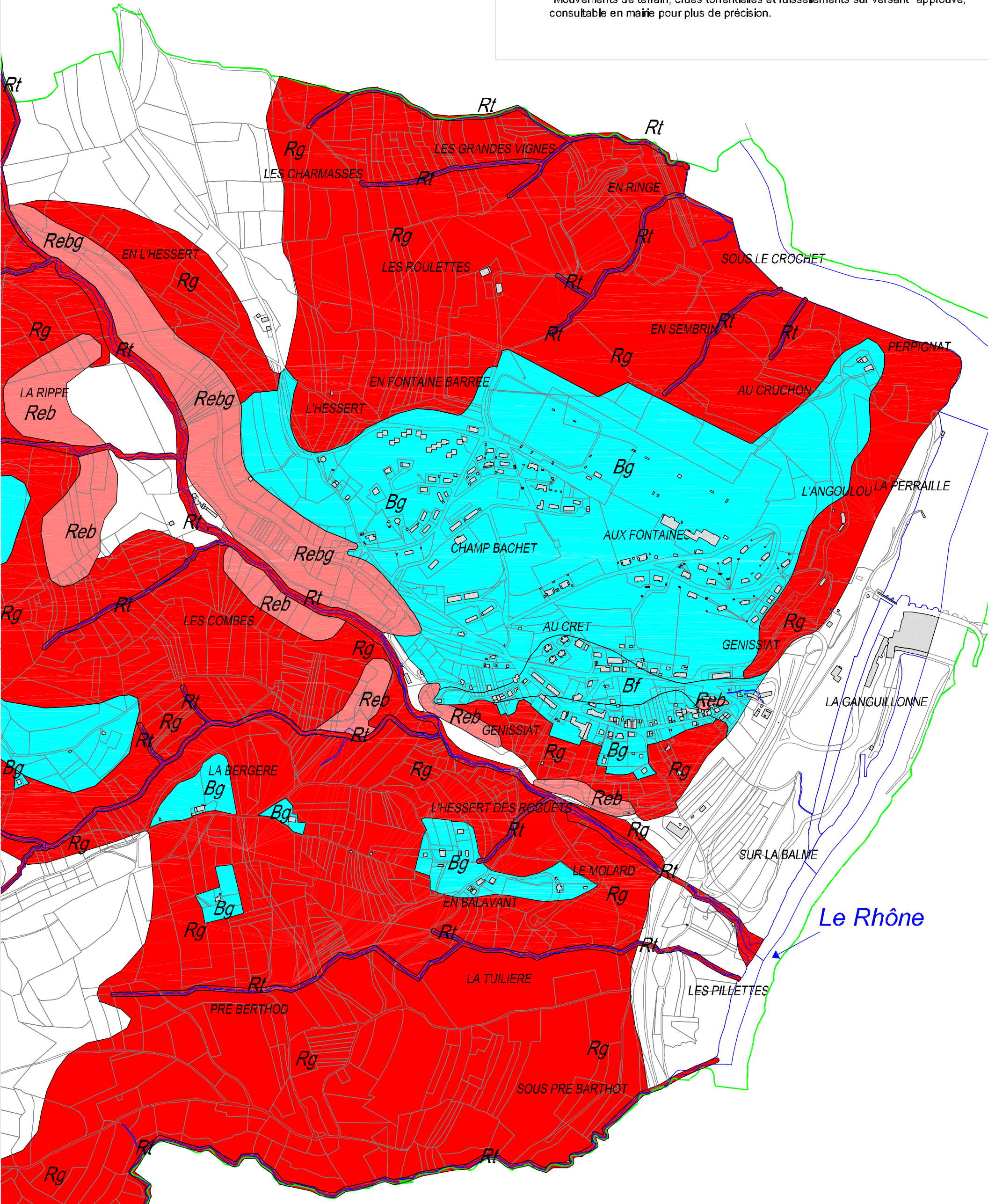
- Bg
- Bf
- Bv
- Bt

ZONE BLANCHES SANS PRESCRIPTIONS.

-
- g: Glissement de terrain.
- eb: Chutes de blocs.
- t: Crue torrentielle.
- v: Ruissellement.
- f: Effondrement, suffosion.
- i: Inondation.
- Périmètre d'étude

Information des acquéreurs et des locataires de biens immobiliers sur les risques naturels ou technologiques majeurs arrêtée le 15/02/2006 (arrêté préfectoral 2006-105) et **modifiée le 25/04/2007**

Copie du zonage réglementaire du plan de prévention des risques naturels "Mouvements de terrain, crues torrentielles et ruissellements sur versant" approuvé, consultable en mairie pour plus de précision.





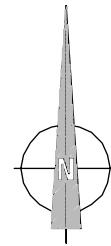
10/04/2007
SRP Prévention des risques

INJOUX-GENISSIAT

Copie du zonage réglementaire du PPRN

Carte 2/3

Echelle : 1/10 000



ZONE ROUGE NON CONSTRUCTIBLE.

- Rg
- Rt
- Reb,Rebg
- Ri

ZONE BLEUE CONSTRUCTIBLE
SOUS PRESCRIPTIONS ET RECOMMANDATIONS.

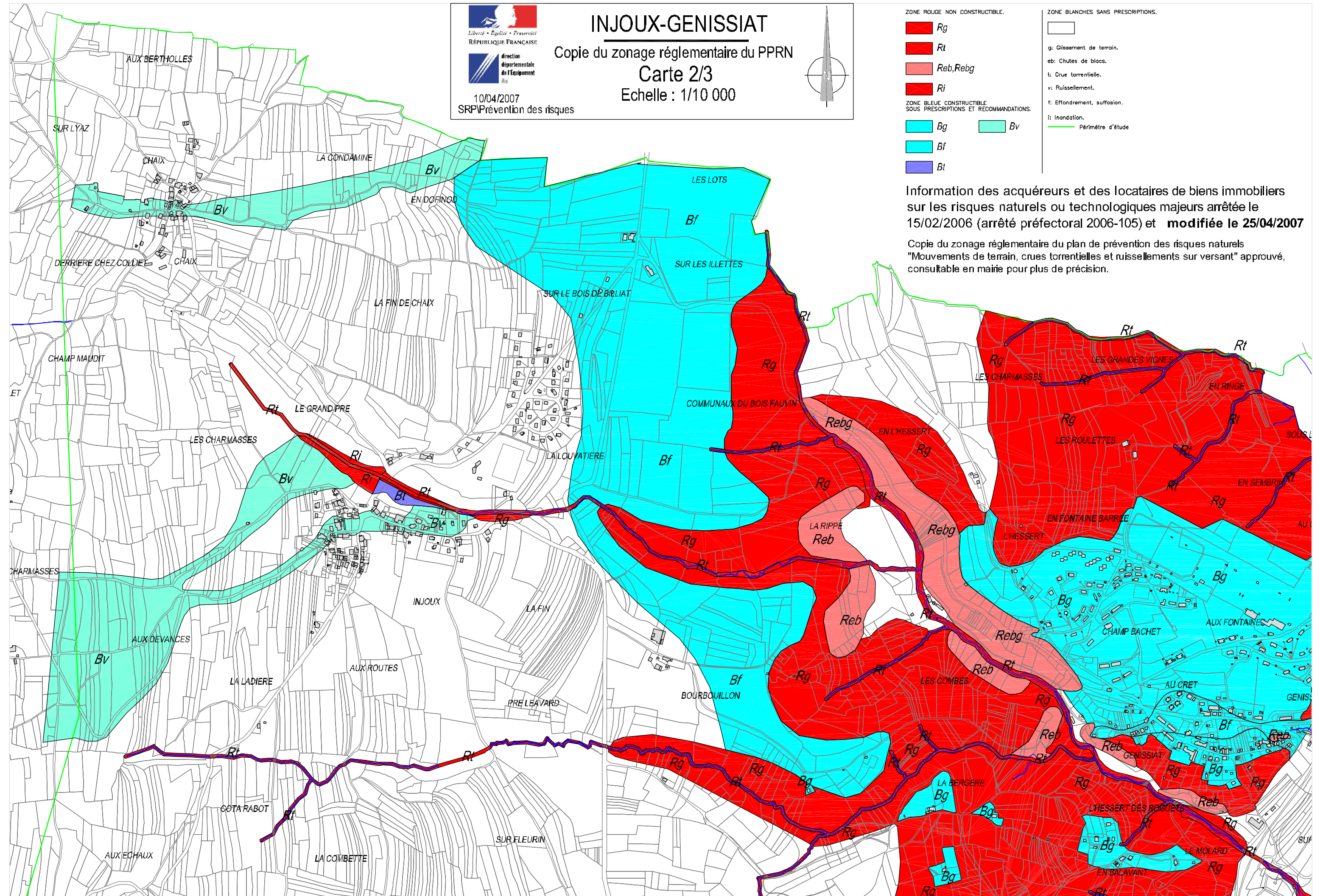
- Bg
- Bf
- Bt

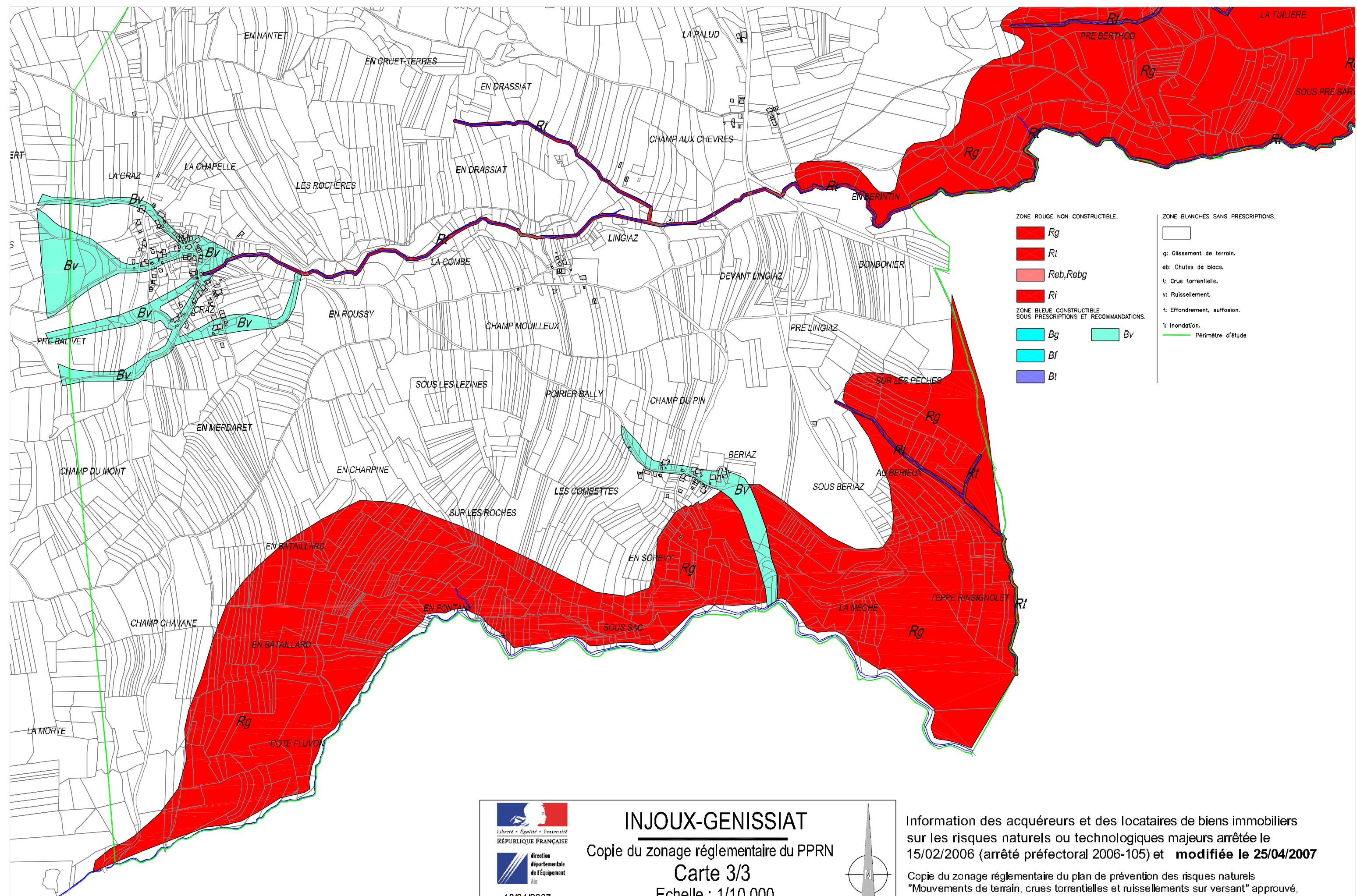
ZONE BLANCHES SANS PRESCRIPTIONS.

- g: Glissement de terrain.
- eb: Chutes de blocs.
- t: Crue torrentielle.
- v: Ruissellement.
- f: Effondrement, sulfosion.
- i: Inondation.
- Périmètre d'étude

Information des acquéreurs et des locataires de biens immobiliers sur les risques naturels ou technologiques majeurs arrêtée le 15/02/2006 (arrêté préfectoral 2006-105) et **modifiée le 25/04/2007**

Copie du zonage réglementaire du plan de prévention des risques naturels "Mouvements de terrain, crues torrentielles et ruissellements sur versant" approuvé, consultable en mairie pour plus de précision.





ZONE ROUGE NON CONSTRUCTIBLE.

- Rg
- Rt
- Reb,Rebg
- Ri

**ZONE BLEUE CONSTRUCTIBLE
SOUS PRESCRIPTIONS ET RECOMMANDATIONS.**

- Bg
- Bf
- Bt
- Bv

ZONE BLANCHES SANS PRESCRIPTIONS.

-

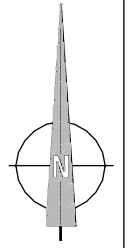
g: Glissement de terrain.
 eb: Chutes de blocs.
 t: Crue torrentielle.
 v: Ruissellement.
 f: Effondrement, suffosion.
 i: Inondation.
 ——— Périètre d'étude

Liberté • Égalité • Fraternité
 RÉPUBLIQUE FRANÇAISE

Direction
 Départementale
 de l'Équipement
 Ain

10/04/2007
 SRP Prévention des risques

INJOUX-GENISSIAT
 Copie du zonage réglementaire du PPRN
 Carte 3/3
 Echelle : 1/10 000



Information des acquéreurs et des locataires de biens immobiliers sur les risques naturels ou technologiques majeurs arrêtée le 15/02/2006 (arrêté préfectoral 2006-105) et **modifiée le 25/04/2007**

Copie du zonage réglementaire du plan de prévention des risques naturels "Mouvements de terrain, crues torrentielles et ruissellements sur versant" approuvé, consultable en mairie pour plus de précision.