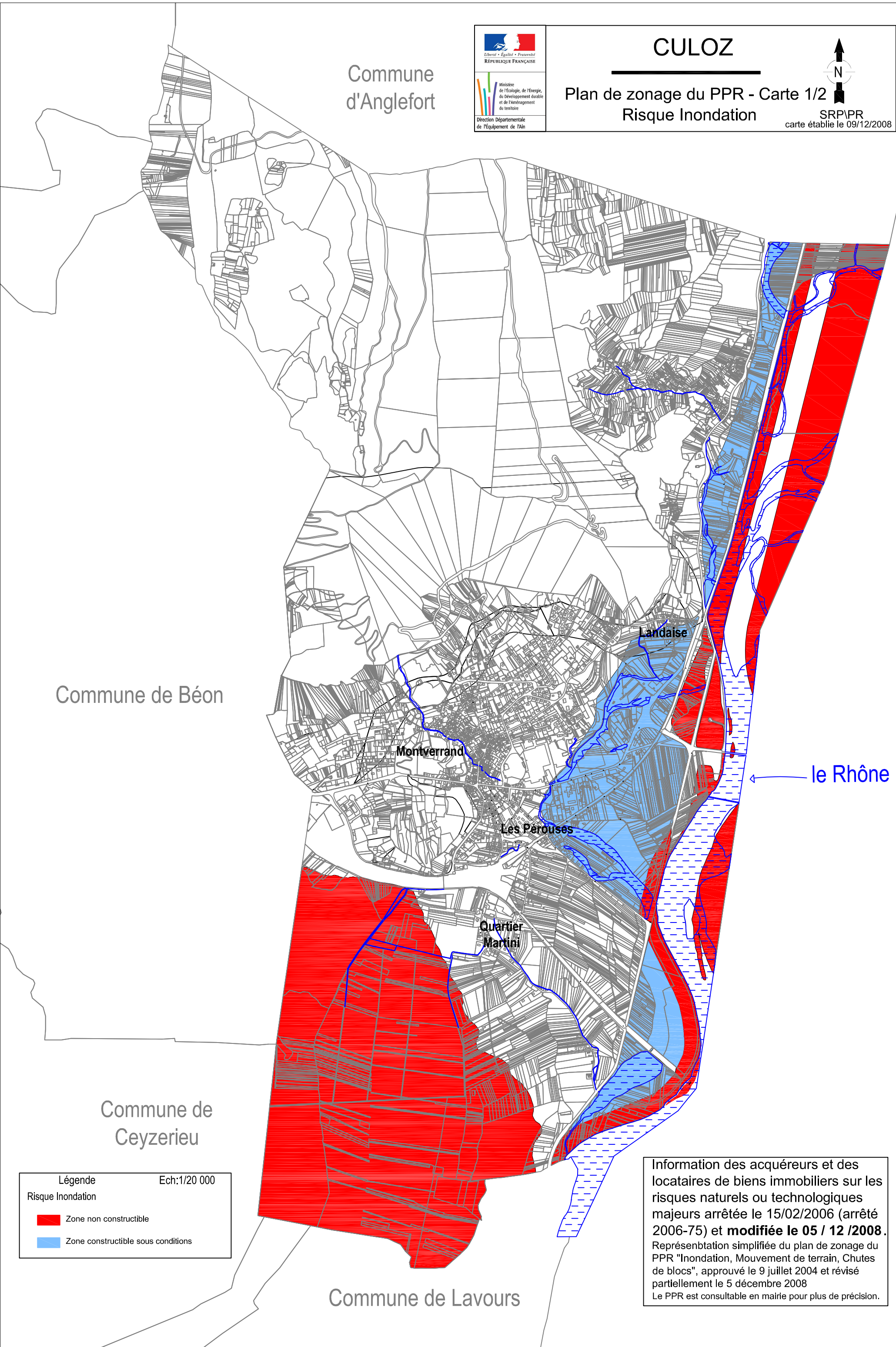


Commune  
 d'Anglefort

Commune de Béon

Commune de  
 Ceyzerieu

Commune de Lavours

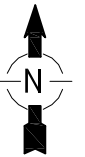


Légende Ech:1/20 000

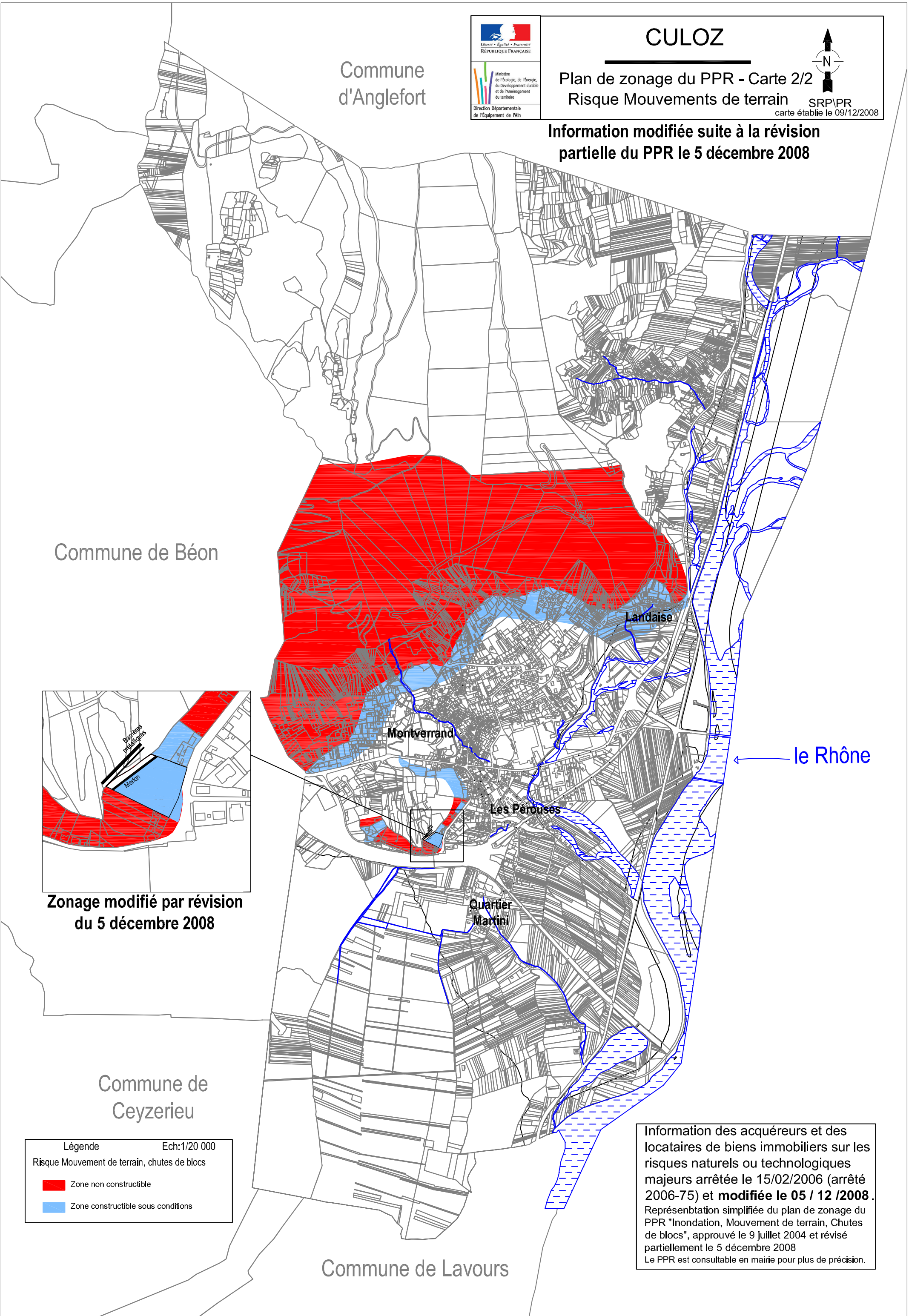
Risque Inondation

- Zone non constructible
- Zone constructible sous conditions

Information des acquéreurs et des locataires de biens immobiliers sur les risques naturels ou technologiques majeurs arrêtée le 15/02/2006 (arrêté 2006-75) et **modifiée le 05 / 12 /2008**.  
 Représentation simplifiée du plan de zonage du PPR "Inondation, Mouvement de terrain, Chutes de blocs", approuvé le 9 juillet 2004 et révisé partiellement le 5 décembre 2008  
 Le PPR est consultable en mairie pour plus de précision.



Information modifiée suite à la révision partielle du PPR le 5 décembre 2008



Commune de Béon



Zonage modifié par révision du 5 décembre 2008

Commune de Ceyzerieu

Légende Ech:1/20 000  
 Risque Mouvement de terrain, chutes de blocs

- Zone non constructible
- Zone constructible sous conditions

Commune de Lavours

Information des acquéreurs et des locataires de biens immobiliers sur les risques naturels ou technologiques majeurs arrêtée le 15/02/2006 (arrêté 2006-75) et **modifiée le 05 / 12 /2008**.  
 Représentation simplifiée du plan de zonage du PPR "Inondation, Mouvement de terrain, Chutes de blocs", approuvé le 9 juillet 2004 et révisé partiellement le 5 décembre 2008  
 Le PPR est consultable en mairie pour plus de précision.