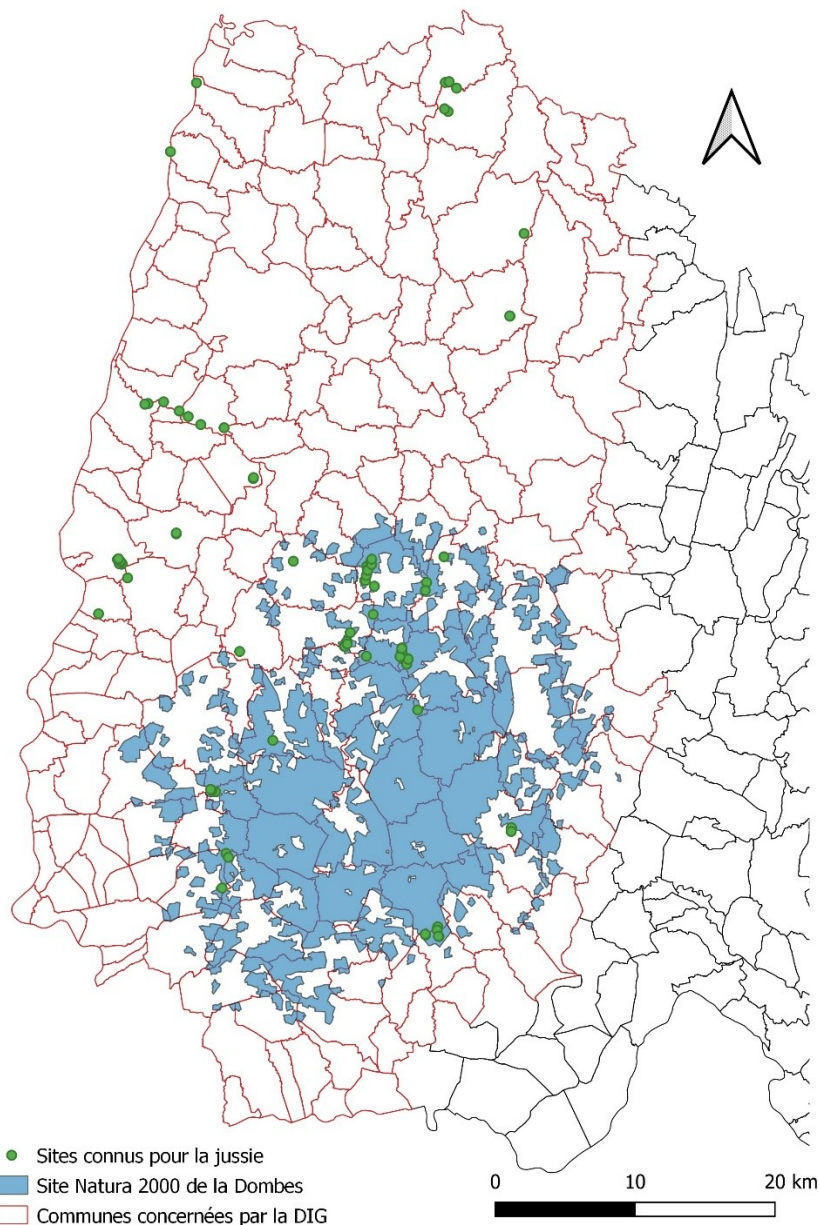


## La lutte contre les jussies au cœur du site Natura 2000 de la Dombes



*Sites connus pour la jussie dans le périmètre du site N2000 de la Dombes*

Dans le document d'objectifs du site Natura 2000 de la Dombes, une fiche action porte sur la lutte contre les jussies et surveillance des autres EVEC aquatiques (GEP 2). Elle fait mention du plan de gestion départementale des jussies porté par le Département et mis en œuvre par la FREDON et de la DIG initiale obtenue par le Département jusqu'en janvier 2024. Les jussies y sont à de multiples reprises présentées comme menace identifiée pour les divers habitats d'intérêt communautaire du site N2000.

Le plan de gestion départemental des jussies n'aura pas d'incidence dans le cadre de la gestion du site N2000, ni par l'arrachage manuel, ni par l'arrachage mécanique, voir il aura un effet positif en limitant la prolifération de cette espèce exotique envahissante et en préservant des habitats d'intérêt communautaire de l'envahissement potentiel de la jussie. La découverte, le suivi et la gestion des jussies dans le site N2000 de la Dombes fait l'objet d'échanges réguliers avec l'animateur du site N2000.