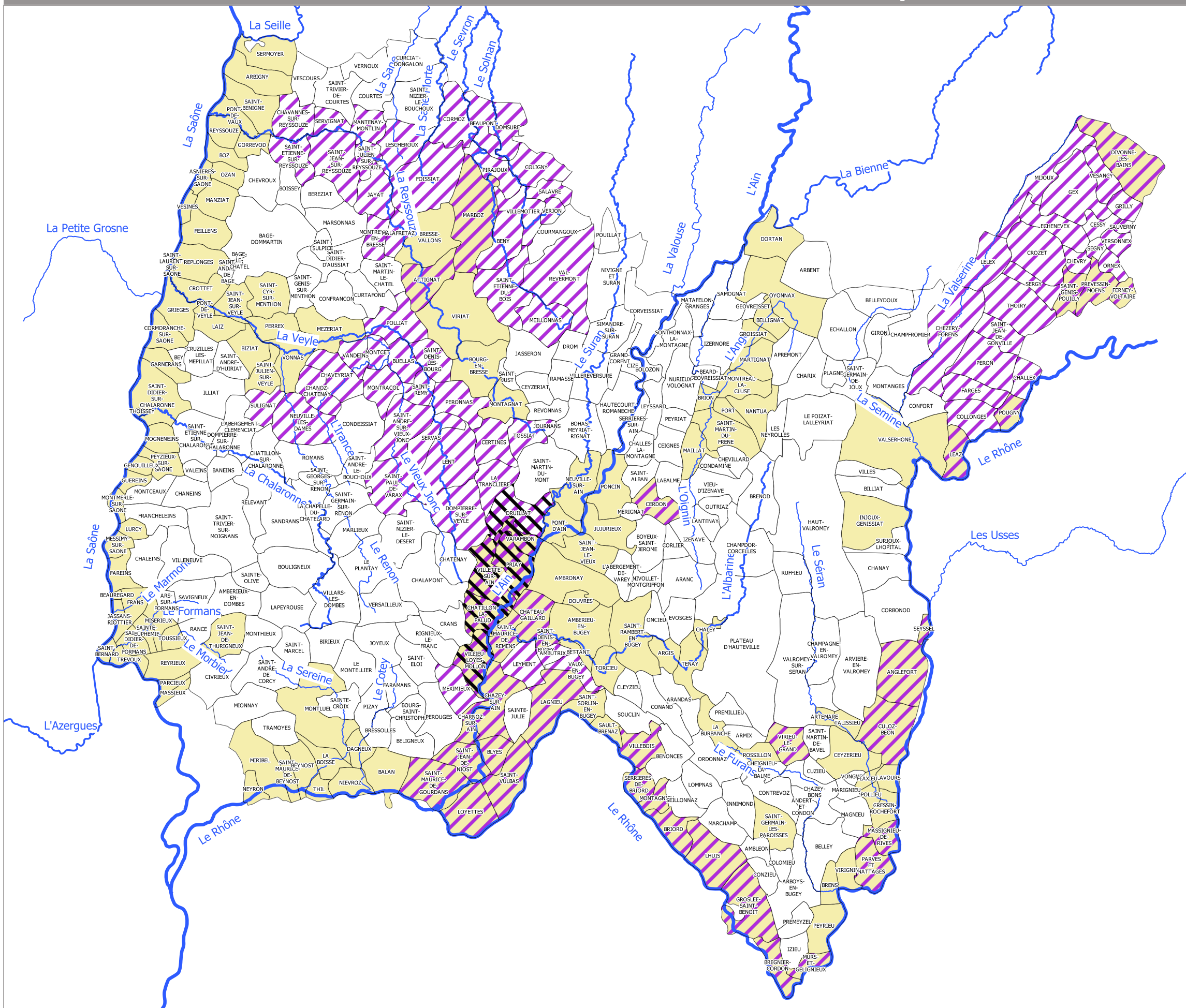
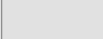

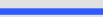





Risques naturels - Etudes d'aléas portées à connaissance et études en cours au 1er septembre 2023

Département de l'Ain



-  Limites communales
-  PSS et PPR en cours ou approuvés
- Cours d'eau**
- 
- Etudes non intégrées aux PPR approuvés**
-  Etude portée à connaissance (PAC*)
-  Etude portée à connaissance (PAC*) + étude en cours sur d'autres aléas
-  Etude en cours

* PAC : porter à connaissance du préfet au titre des articles L.132-2 et R.132-1 du code de l'urbanisme
 Les études non-portées à connaissance mais diffusées hors procédure PAC doivent également être prise en compte dans les décisions d'urbanisme.

