



Direction départementale
des territoires de l'Ain
23 rue Bourgmayer CS 90410
01012 BOURG EN BRESSE CEDEX

Service Prospective Urbanisme Risques
Unité Prévention des risques

Plan de prévention des risques

Confluence Saône Reyssouze

Inondation de la Saône et de la Reyssouze

Communes de Pont-de-Vaux,
Gorrevod, Reyssouze, Boz et Ozan

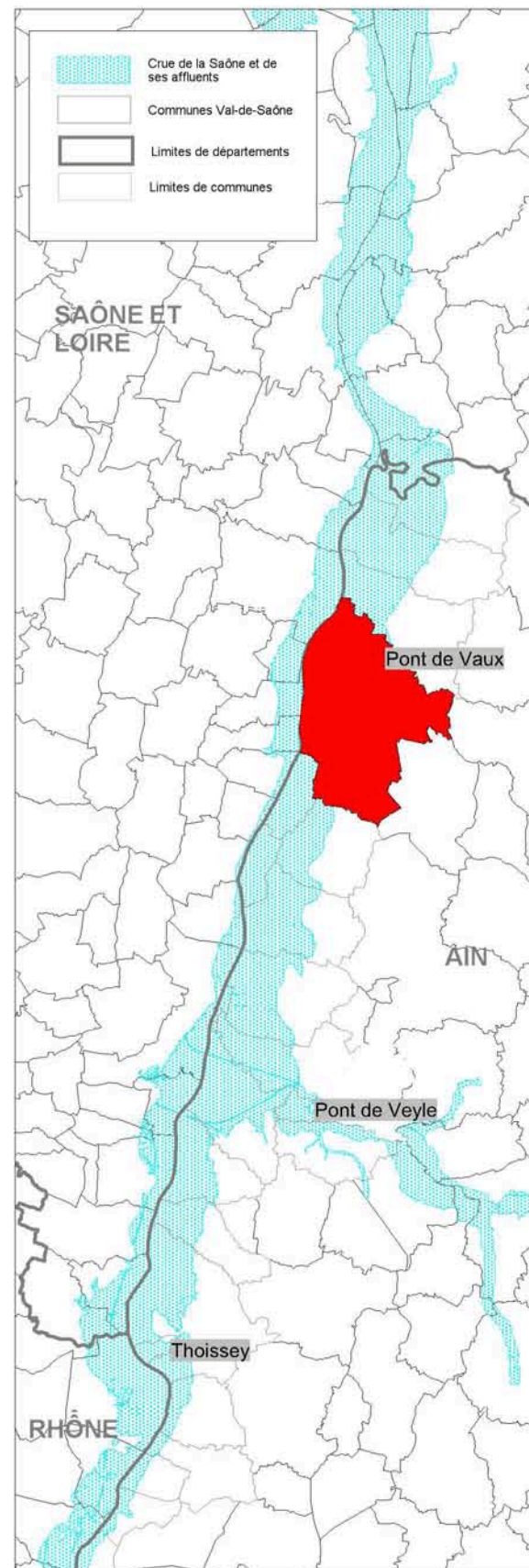
Carte des aléas

VU pour rester annexé à notre
arrêté de ce jour,

Bourg-en-Bresse, le 04 JUIL. 2012
signé : Philippe GALLI



Prescrit le 21 avril 2009
Mis à l'enquête publique
du 30 janvier 2012 au 3 mars 2012
Approuvé le 04 JUIL. 2012



Légende

L'aléa est qualifié pour une crue type 1840 pour la Saône et type 1935 pour la Reyssouze.

Aléas de la Saône

- Aléa fort
- Aléa modéré
- Aléa non spécifié

Critères de définition du degré d'aléa inondation sur la Saône :

hauteur d'eau	PK 97 Point kilométrique de la Saône
1 m	176.56 mNGF Côte de crue de référence
0.5 m	175.80 mNGF Côte de crue centennale modélisée

Aléas de la Reyssouze

- Aléa fort
- Aléa modéré
- Aléa faible
- Aléa non spécifié

Critères de définition du degré d'aléa inondation :

Hauteur d'eau en m	Vitesse d'écoulement		
	Faible (< 0.2 m/s) stockage	Modérée écoulement	Forte (> 0.5 m/s) grand écoulement
h < 0.5			
0.5 < h < 1			
h > 1			

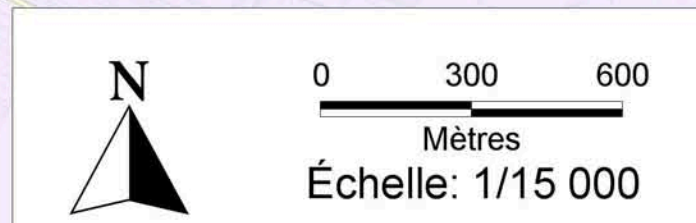
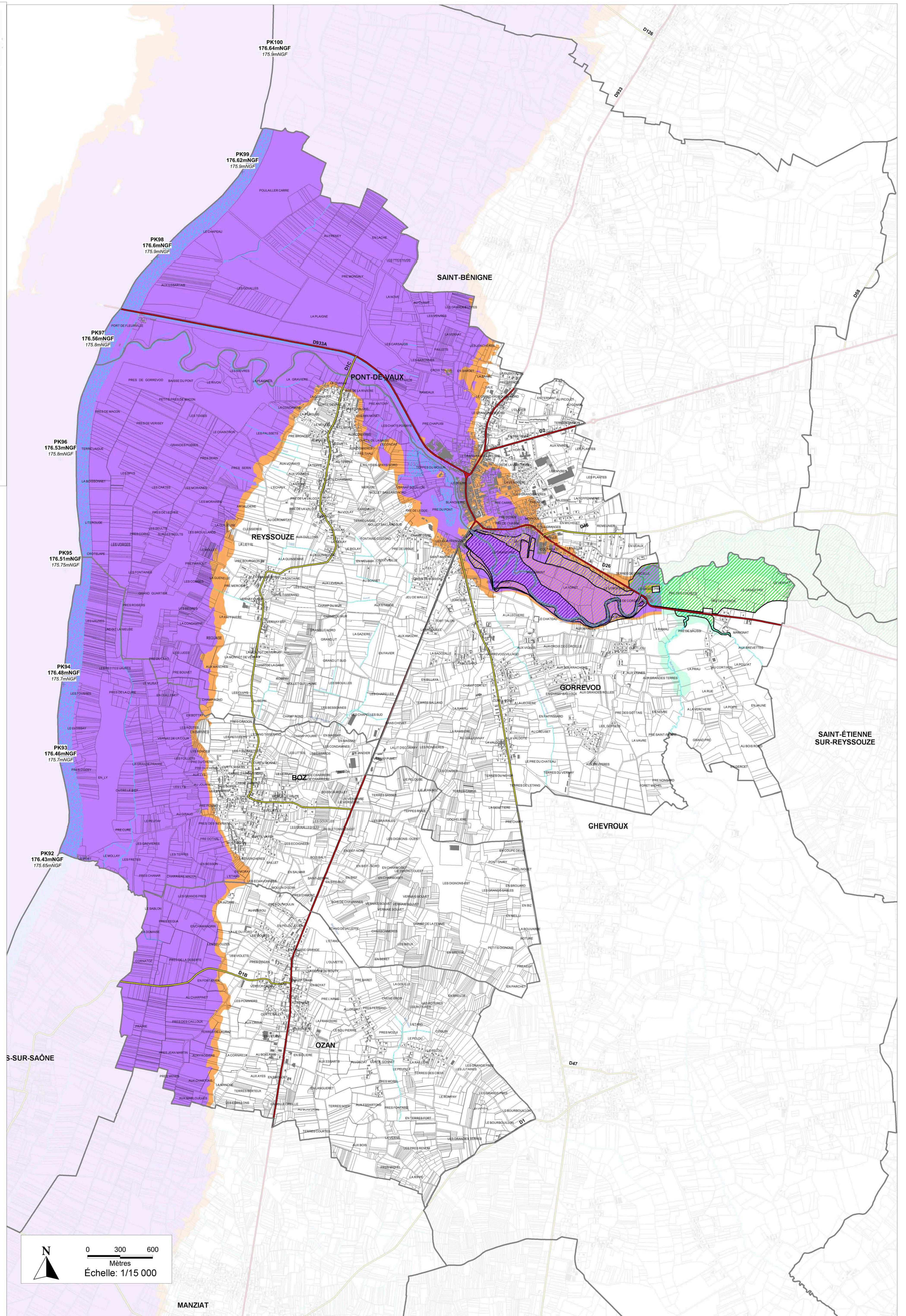
Cadastré

- Bâtiments durs
- Bâtiments légers
- Limite de parcelles
- Saône et affluents
- Limite de communes

Réseau routier

- Réseau départemental principal
- Réseau départemental secondaire

DDT 01 - SPLUR IRS - map - décembre 2011
Fonds de plan : DDTF origine Cadastre © droits de l'état réservés
© IGN - BD Topo © IGN - IGN
Données : Hydratéc - HTV - DDT1 - Unité Prévention des Risques



MANZIAT