

**Révision du plan
 de prévention des risques**

Territoire de l'ancienne
 commune de Bellegarde-sur-Valserine

**Mouvements de terrain, crues
 torrentielles et ruissellements
 sur versant**

Commune de Valsenhône

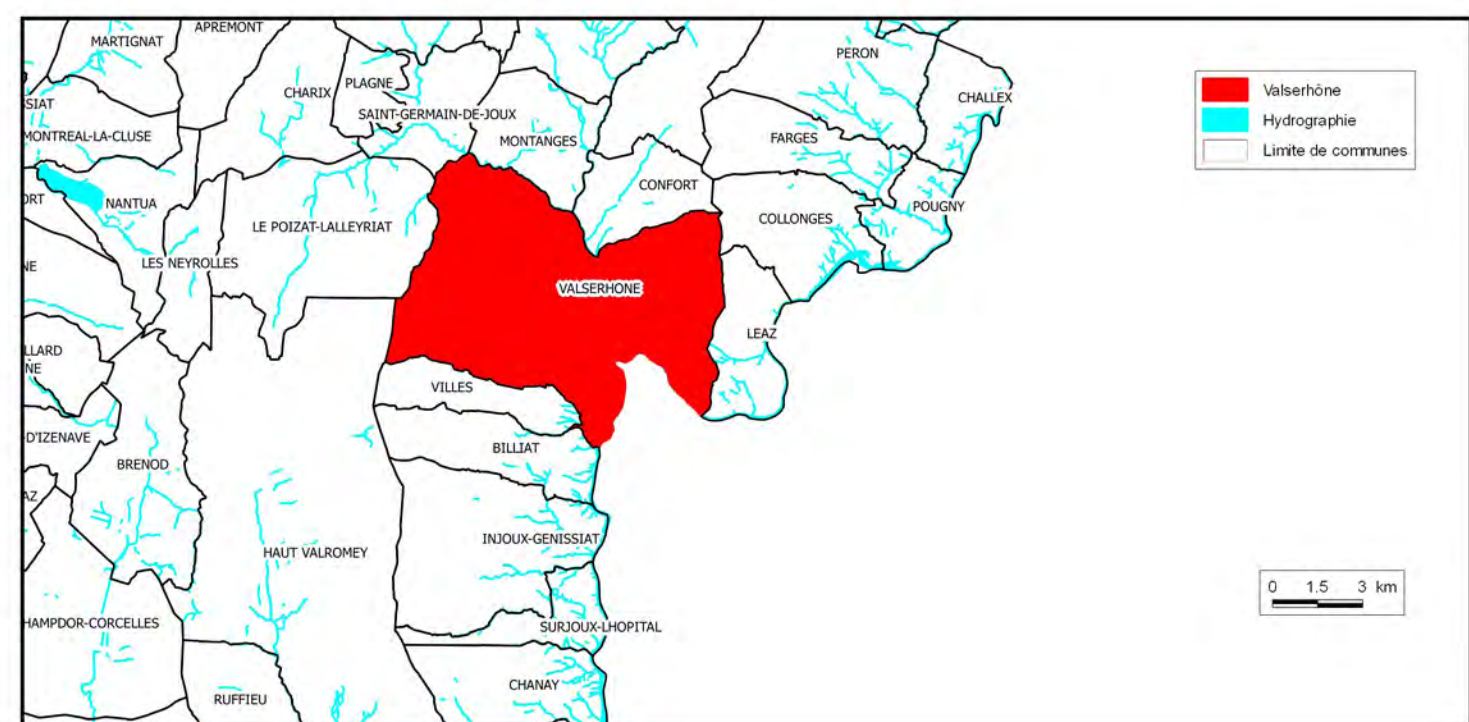
Carte des aléas

Vu pour rester annexé
 à notre arrêté de ce jour,
 Bourg-en-Bresse, le 3 avril 2020
 Le Préfet,
 Signé : Arnaud COCHET

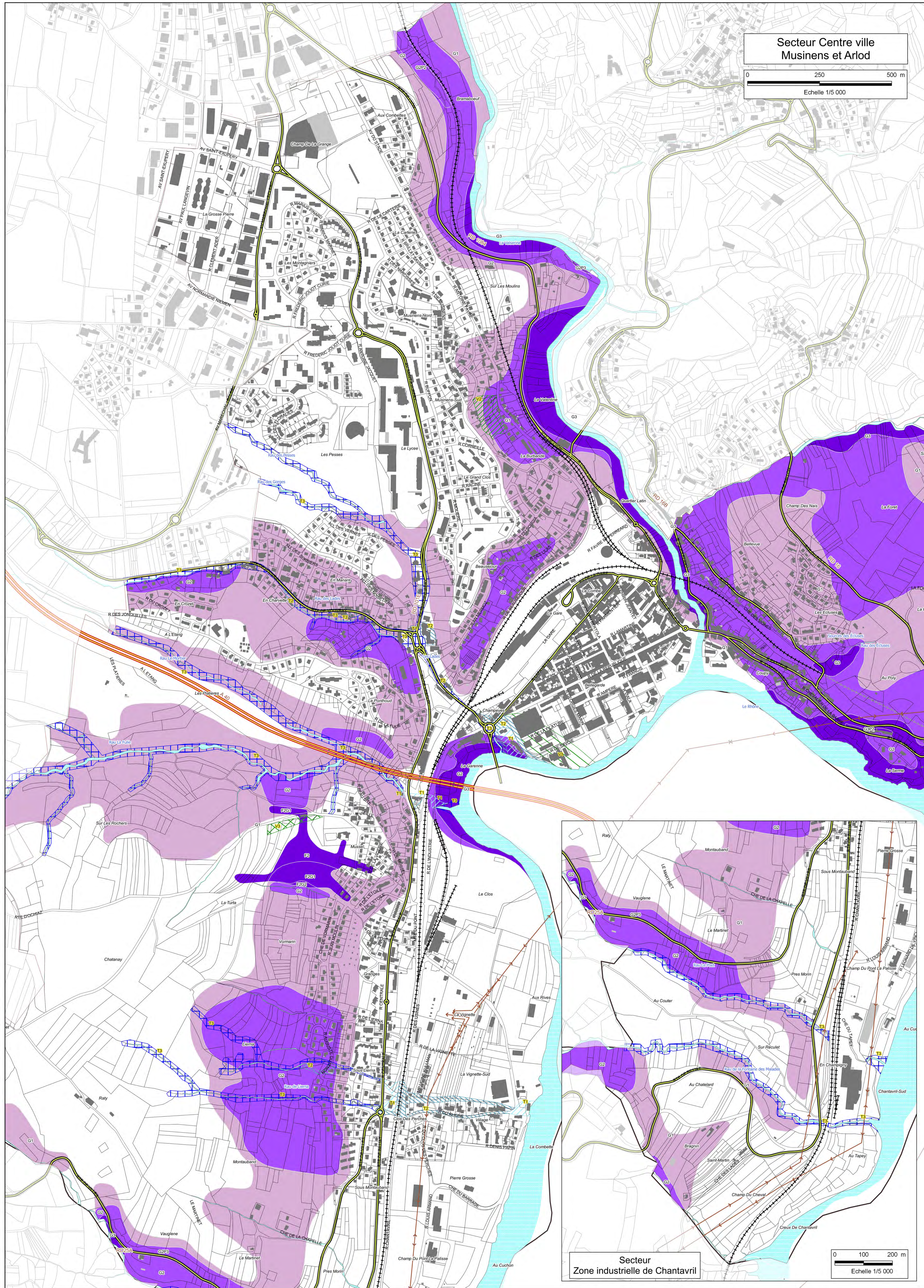
Prescrit le 10 juin 2016
 Promulgué le 29 janvier 2019
 Mise à l'échelle publique
 du 10 décembre 2019
 au 11 janvier 2020
 Approuvé le 3 avril 2020



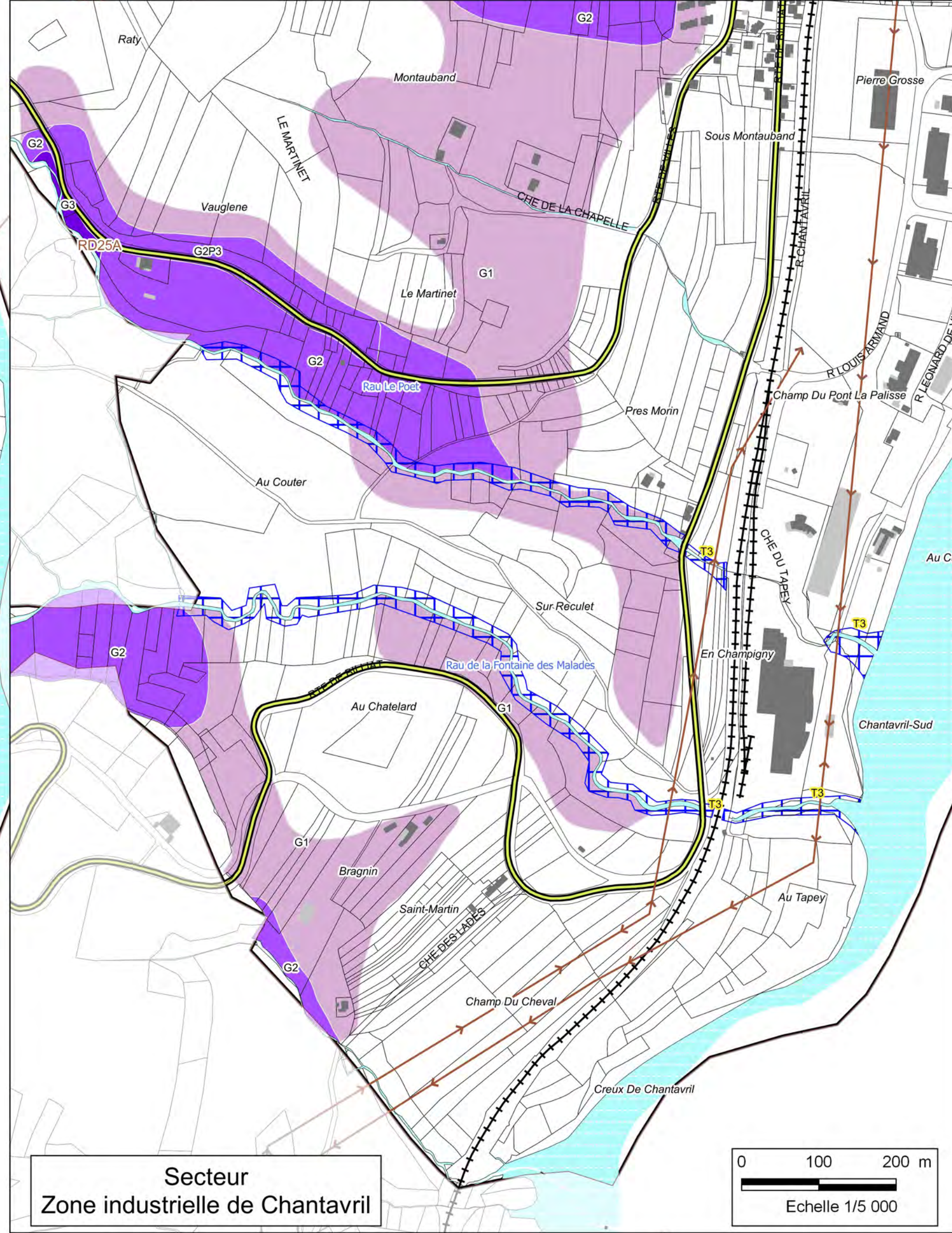
SC2013 - BUREAU - 1999 - 1999-2020
 Plan cartographique : 2020 - 2020 - 2020
 Niveau : 002 (1) - 002 (1) - 002 (1)



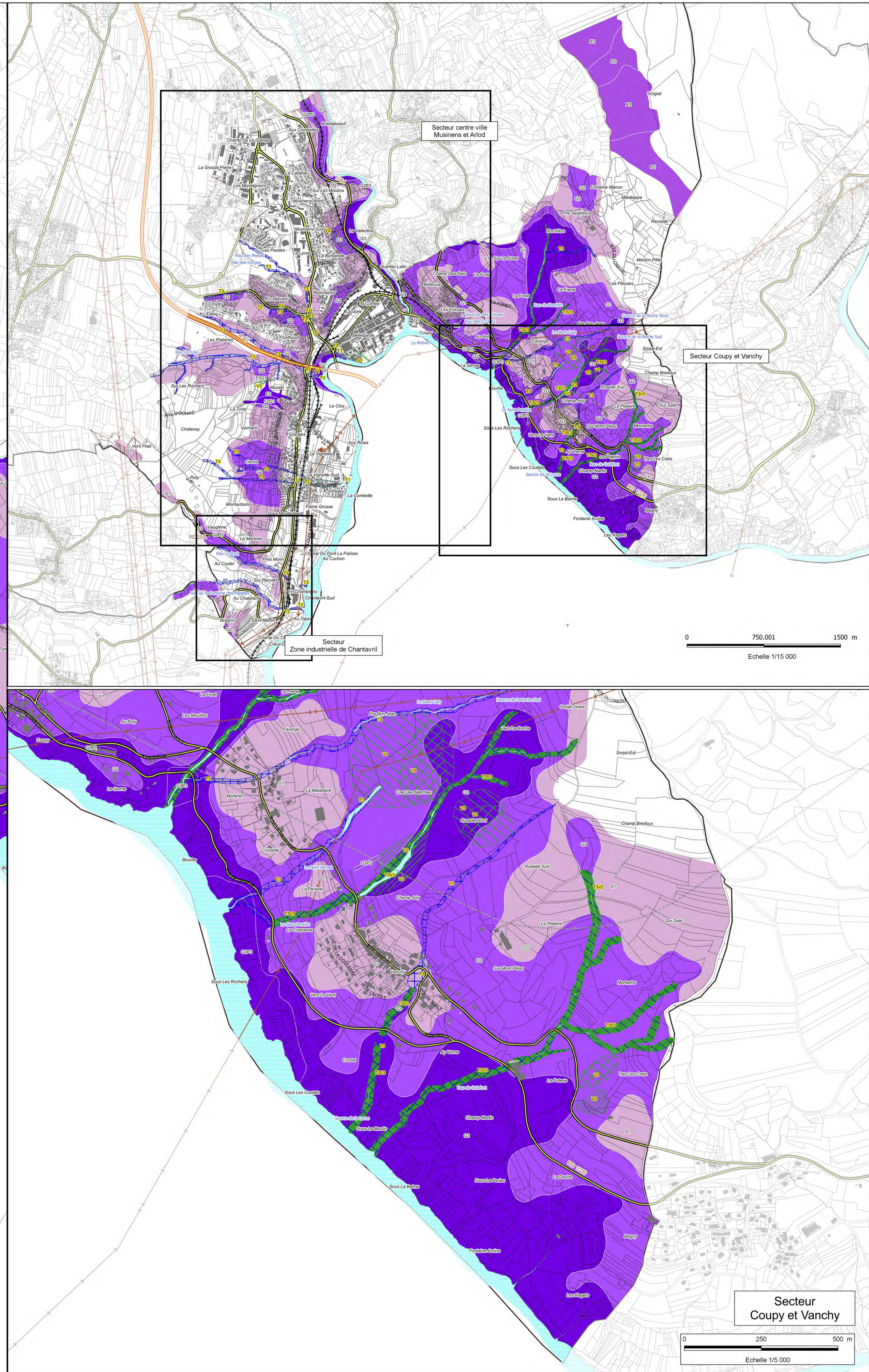
Aléas mouvements de terrain		Aléas crues torrentielles et ruissellements	
Aléas glissements de terrain - coulées de boue		Aléas torrentielles	
G3 - aléa fort		T3 - aléa fort	
G2 - aléa moyen		T2 - aléa moyen	
G1 - aléa faible		T1 - aléa faible	
Aléas éboulements - chutes de blocs		Aléas torrentielles et ruissellements	
P3 - aléa fort		T3V3 - aléa fort	
P2 - aléa moyen		T3V2 - aléa fort et moyen	
Aléas affaissements - effondrements		Aléas ruissellements sur versants	
F2 - aléa moyen		V3 - aléa fort	
		V2 - aléa moyen	
		V1 - aléa faible	
Cadastre		Réseau ferré	
Bâtiments durs		Vies ferrées	
Bâtiments légers		Tunnel du Crêt d'Eau	
Hydrographie		Réseau routier	
Limite de parcelles		Autoroute	
Ligne haute tension		Départementale	



Secteur Centre ville
 Musinens et Arlod
 0 250 500 m
 Echelle 1/5 000



Secteur
 Zone industrielle de Chantavril
 0 100 200 m
 Echelle 1/5 000



0 750,001 1500 m
 Echelle 1/15 000

Secteur
 Coupy et Vanchy
 0 250 500 m
 Echelle 1/5 000

