

Annexe n° 2 :

Cartographie des systèmes identifiés par la MISE et la DIREN
comme une ressource potentielle en eau potable à préserver

LEGENDE



Zone aquifère à "protection forte



Zone aquifère potentielle future

PLAINE DE L'AIN

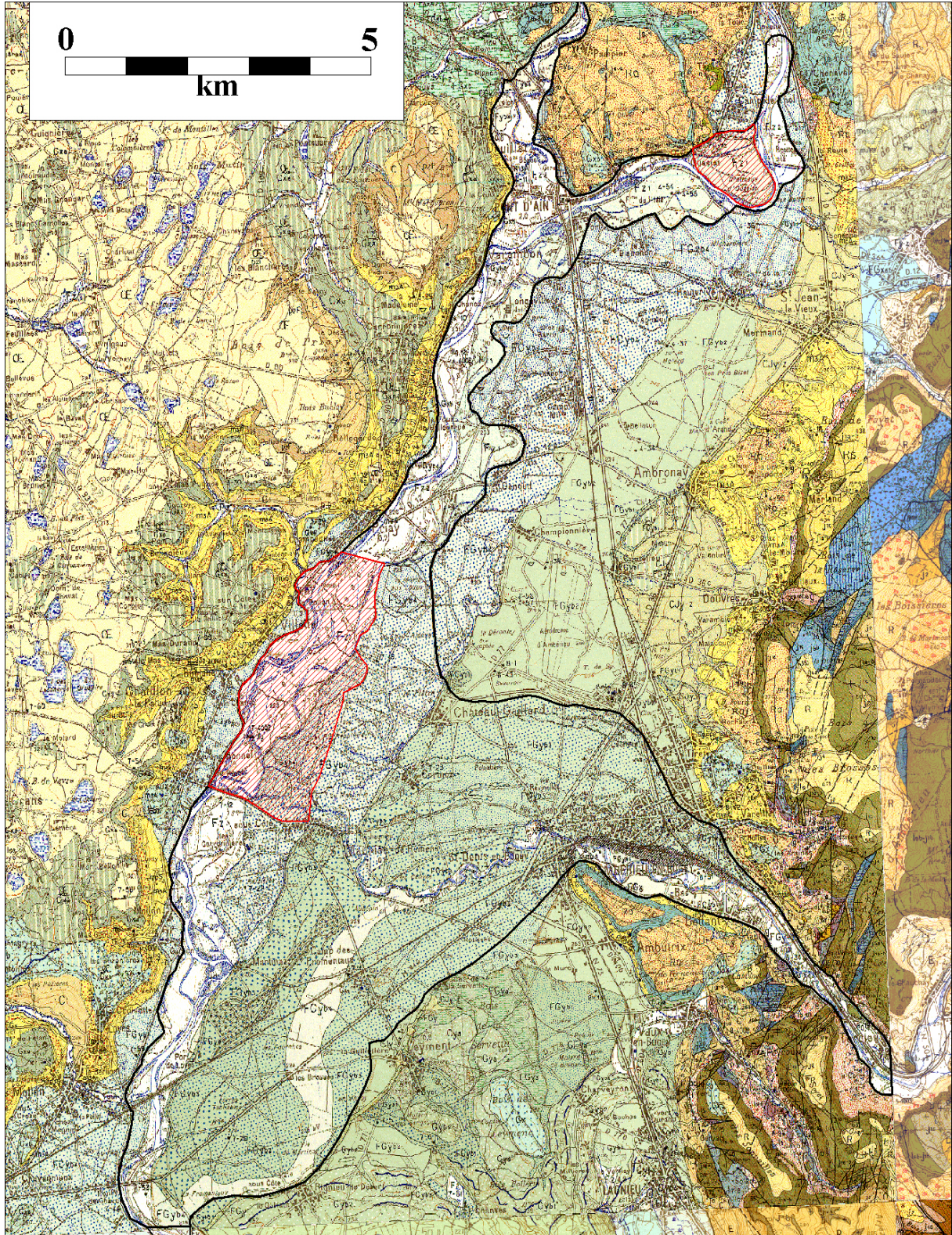
CAPTAGES EXISTANTS:

- Pont d'Ain
- Saint Jean le Vieux
- Ambronay
- Château Gaillard
- Saint Maurice de Reimens
- Vilieu - Loyes - Mollon
- Charnoz
- Saint Jean de Nioist
- Saint Maurice de Gourdans
- Balan

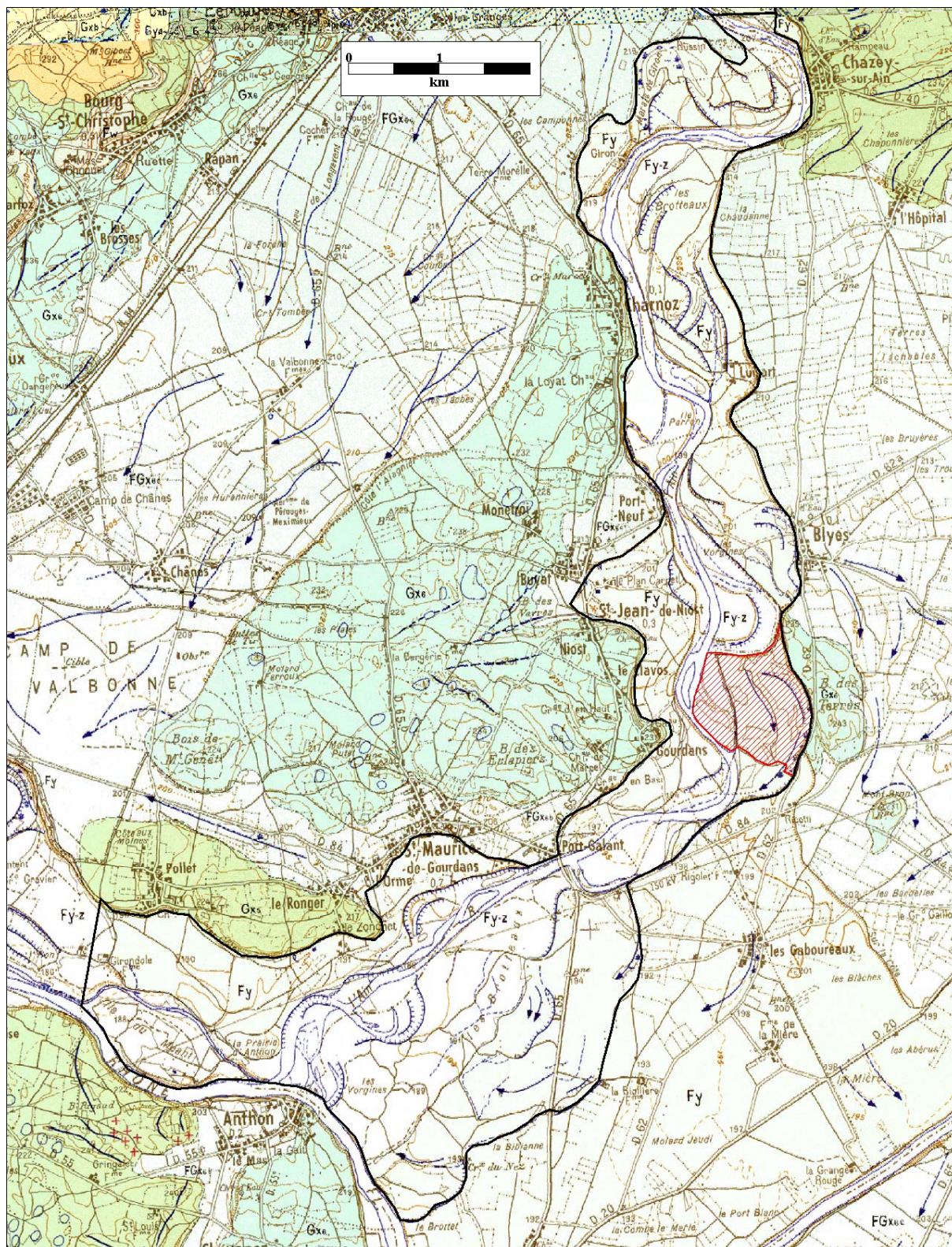
AQUIFERES POTENTIELS A PROTEGER

- Oussiat
- Confluence Albarine - Ain
- Thil – Balan - Valbonne
- Confluence Ain – Rhône, Vallée de l'Ain

Secteur de PONT D'AIN – OUSSIAT Confluence AIN-ALBARINE



CONFLUENCE AIN – RHONE



Thil – Balan - Valbonne

