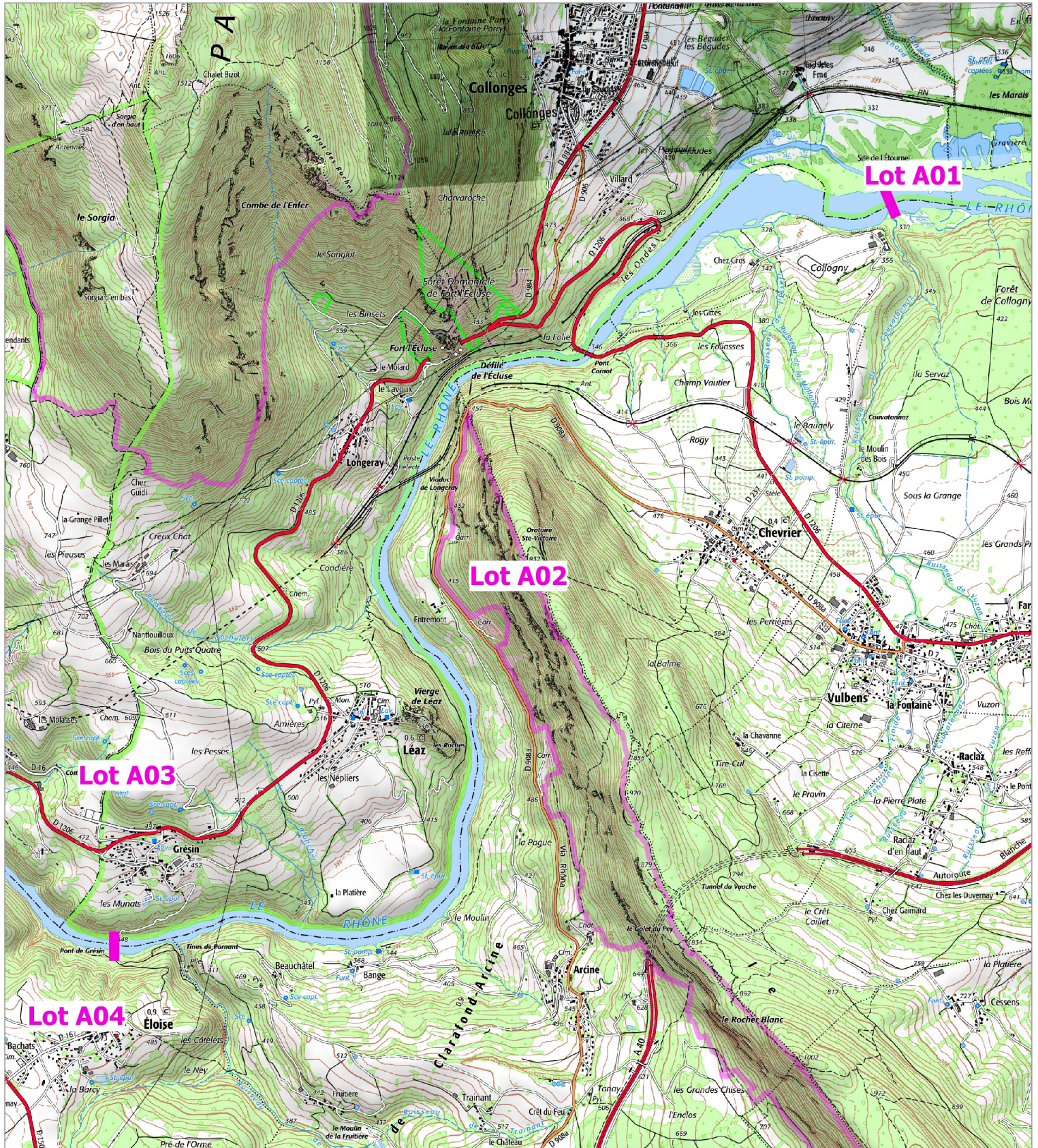


Exploitation du droit de pêche de l'Etat

Rhône - Lot A02

Amont : Ruisseau de Couvatana près du hameau de Collogny (74), PK 183,000

Aval : Pont de Grésin



0 250 500 m

Limites des lotissements de pêche

Direction Départementale des Territoires de l'Ain

Réalisation : DDT01 - SCEP - SIG - 23/03/2022 - Sources : DDT de l'Ain - SPGE
Fond cartographique : © IGN - GéoFLA

