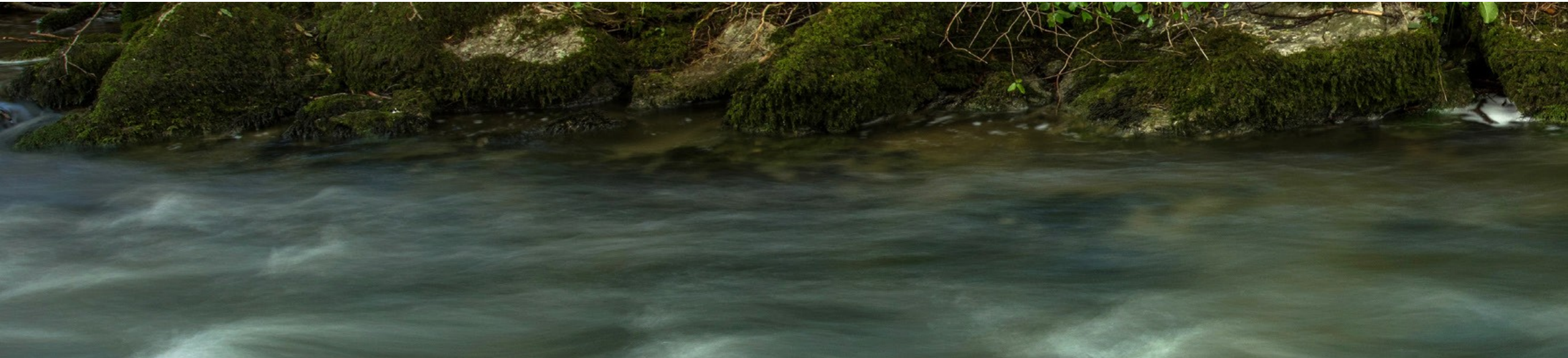



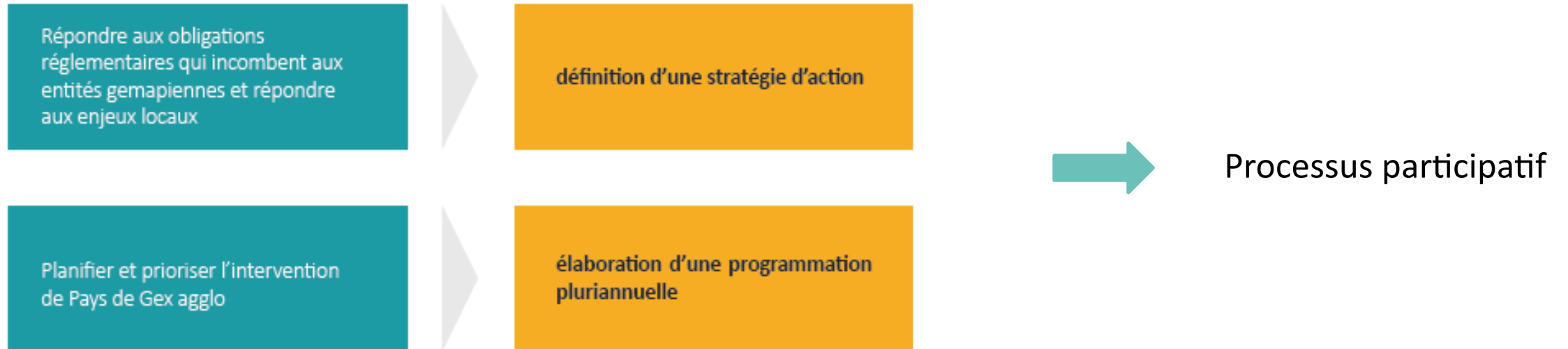


GEMAPI
Pays de Gex



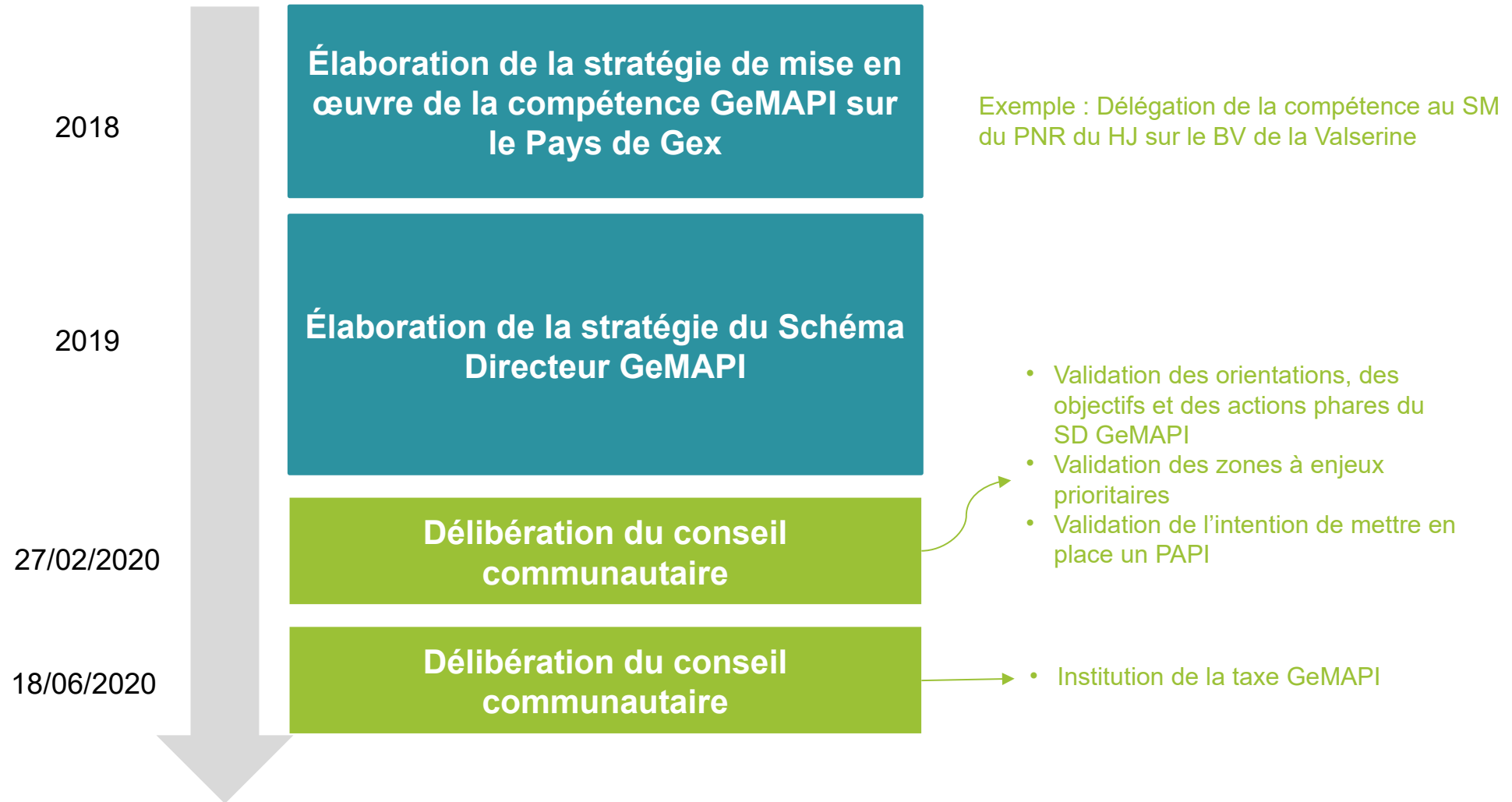
- 1^{er} janvier 2018 : Pays de Gex agglo est compétente pour la **G**estion des **M**ilieus **A**quatiques et **P**révention des **I**nondations
- Souhait de Pays de Gex agglo  construire et mettre en œuvre un **programme de gestion du risque inondation**
- Dans quels buts?

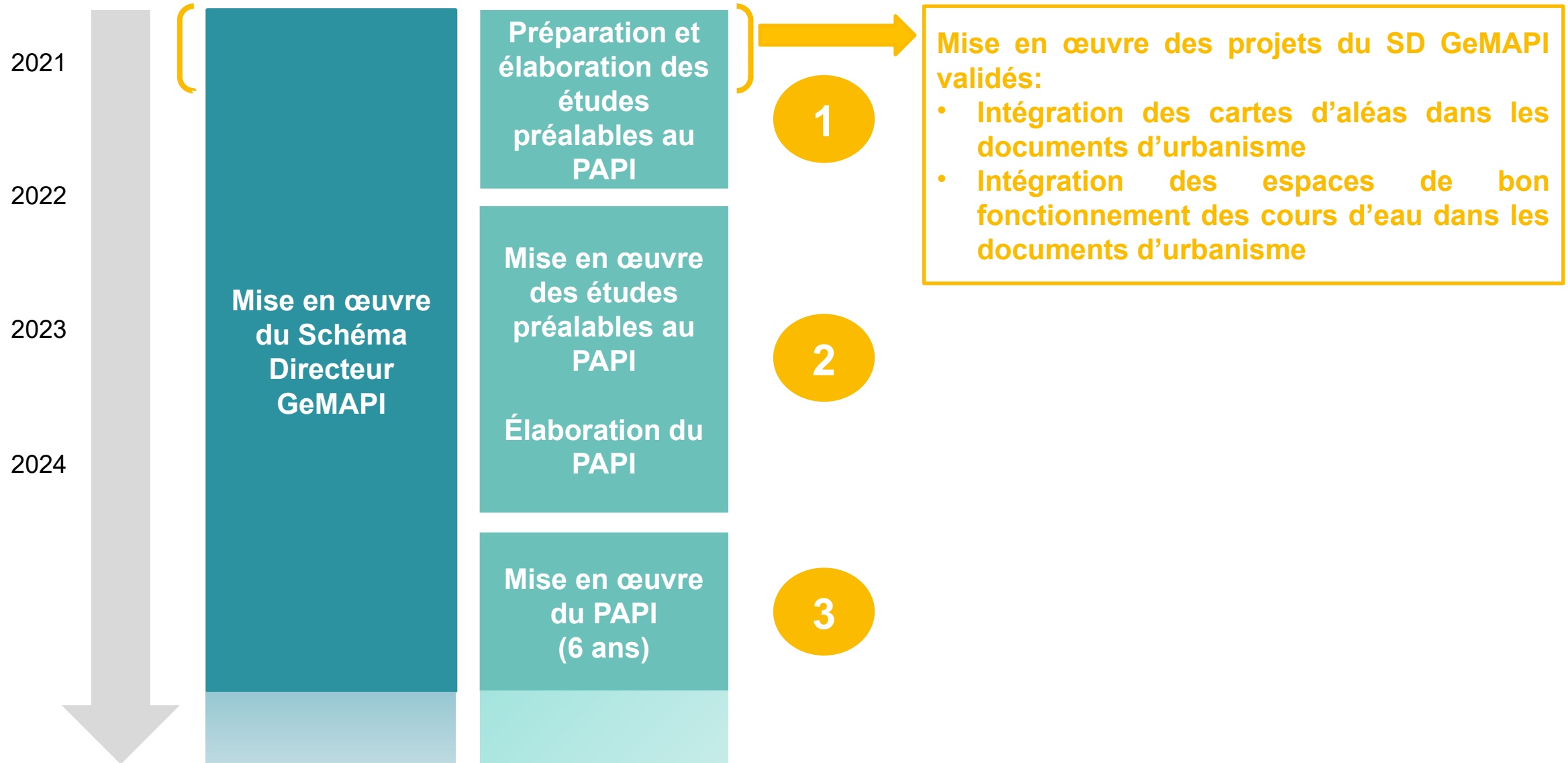
Comment?



Suite à ces réunions de concertation, le Conseil communautaire a délibéré le 27 février 2020 afin de valider les points suivants :

- approuver les **orientations, objectifs et niveaux d'ambition du Schéma Directeur GeMAPI** ;
- approuver les **zones à enjeux vis-à-vis du risque inondation** par débordement de cours d'eau ;
- approuver l'intention de Pays de Gex agglo d'être structure porteuse d'un **Programme d'Actions de Prévention des Inondations sur la plaine gessienne (PAPI)**.





Gestion des Milieux Aquatiques

Intégration des espaces de bon fonctionnement des cours d'eau dans les documents d'urbanisme



Piloté par Pays de Gex agglo

OAP Environnement

Étude et concertation pour valider l'EBF des cours d'eau du Pays de Gex et l'intégrer aux documents d'urbanisme

et

Protection contre les Inondation

Intégration des cartes d'aléas dans les documents d'urbanisme



Piloté par l'Etat

PAC

Porter à connaissance de l'aléas inondation

PPRn

Plan de prévention des risques naturels - inondation