

Porter à connaissance des aléas inondations dans le Pays de Gex

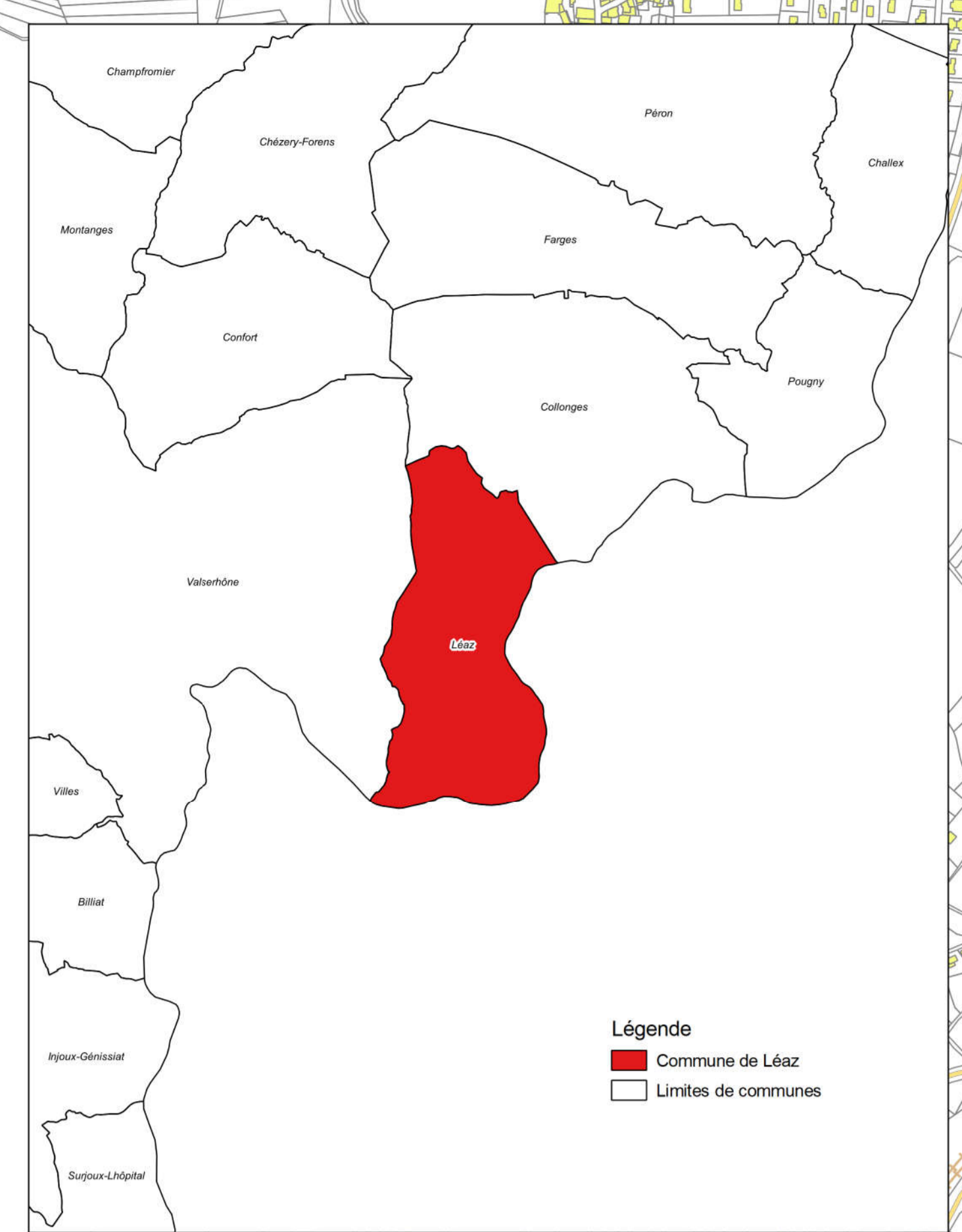
Commune de Léaz

Carte d'aléa de référence

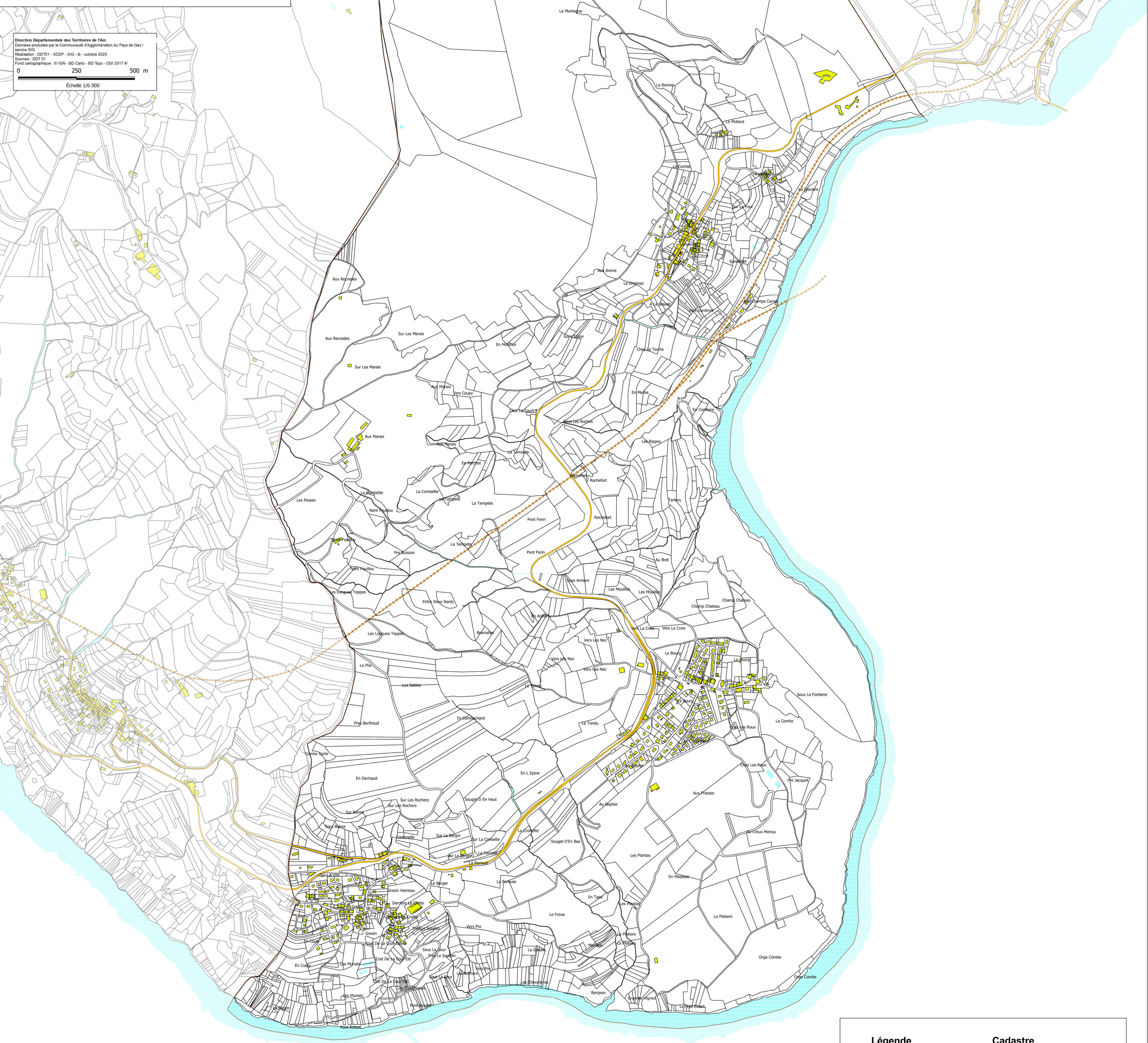


Janvier 2021

Direction Départementale des Territoires de l'Ain
Données produites par la Communauté d'Agglomération du Pays de Gex / Service SRU
Réalisation : DDT01 - SCEP - SIG - 10 - octobre 2020
Sources : DDT 01
Fond cartographique : © IGN - BD Cartho - BD Topo - DGI 2017 ©
0 250 500 m
Echelle 1/6 000



Légende
■ Commune de Léaz
□ Limites de communes



Critères de définition du niveau d'aléa à partir des hauteurs d'eau et des dynamiques

Hauteurs	H < 0,5m	0,5 ≤ H < 1m	H ≥ 1m
Dynamique lente	Faible	Moyen	Fort
Dynamique moyenne	Moyen	Moyen	Fort
Dynamique rapide	Fort	Fort	Fort

Légende

Aléa de référence

Niveau d'aléa

- Aléa fort
- Aléa moyen
- Aléa faible

Cadastre

- Limites de Parcelles
- Bâti

RESEAU ROUTIER

- Réseau ferré
- Autoroute
- Départementale
- Surface d'eau - cours d'eau
- Limites communales