

PPRT de St Vulbas (Siegfried - Speichim - Tredi) Carte d'aléa des effets toxiques



Sources:

Rédaction/Édition: AR EB PhA - 24/04/2018 - MAPINFO® V 11.5 - SIGALEA® V 4.1.1 - ©INERIS 2011

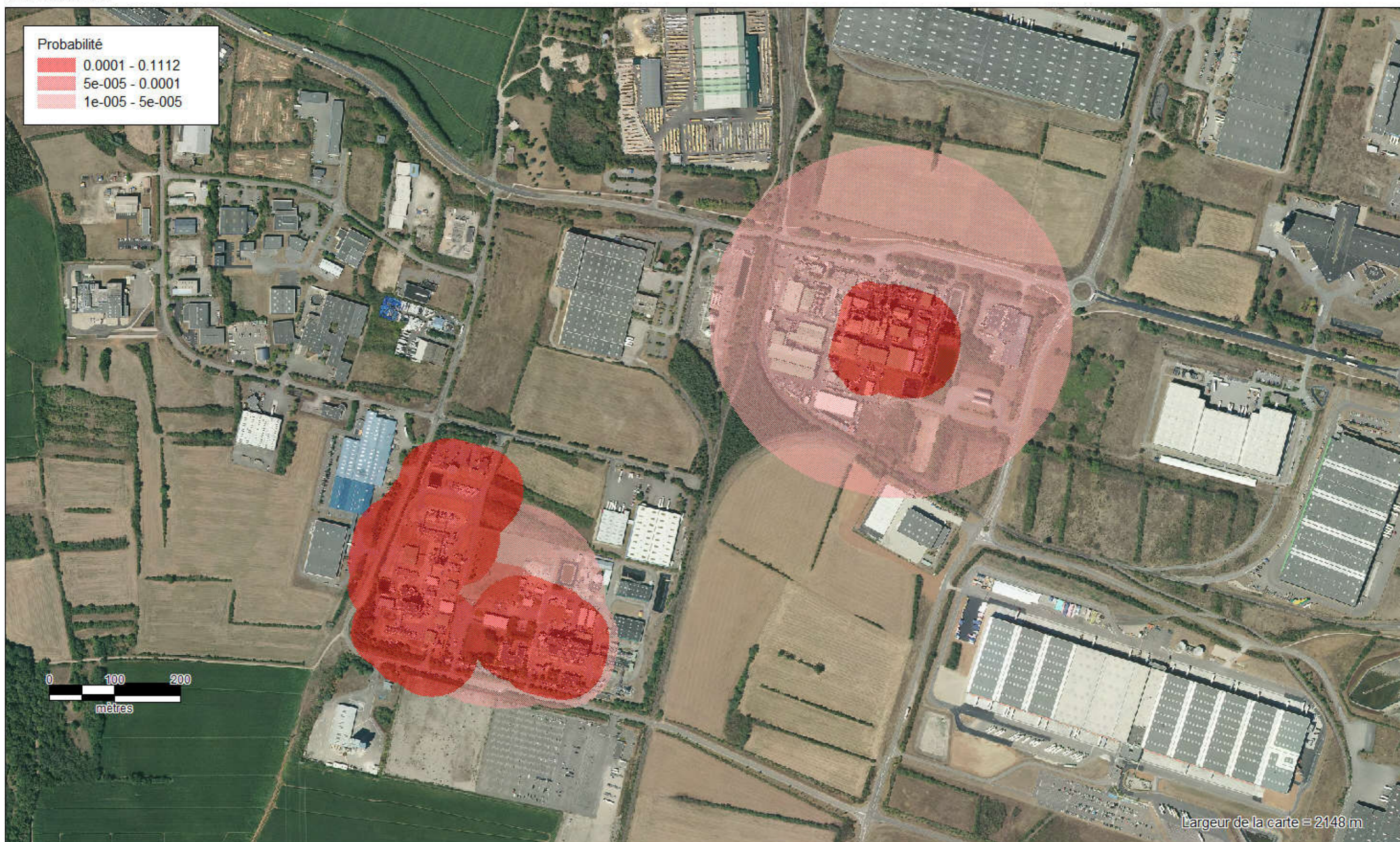
PPRT de St Vulbas (Siegfried - Speichim - Tredi) Probabilité d'occurrence d'un effet toxique d'intensité très grave en un point donné



Sources:

Rédaction/Édition: AR EB PhA - 24/04/2018 - MAPINFO® V 11.5 - SIGALEA® V 4.1.1 - ©INERIS 2011

PPRT de St Vulbas (Siegfried - Speichim - Tredi) Probabilité d'occurrence d'un effet toxique d'intensité grave en un point donné

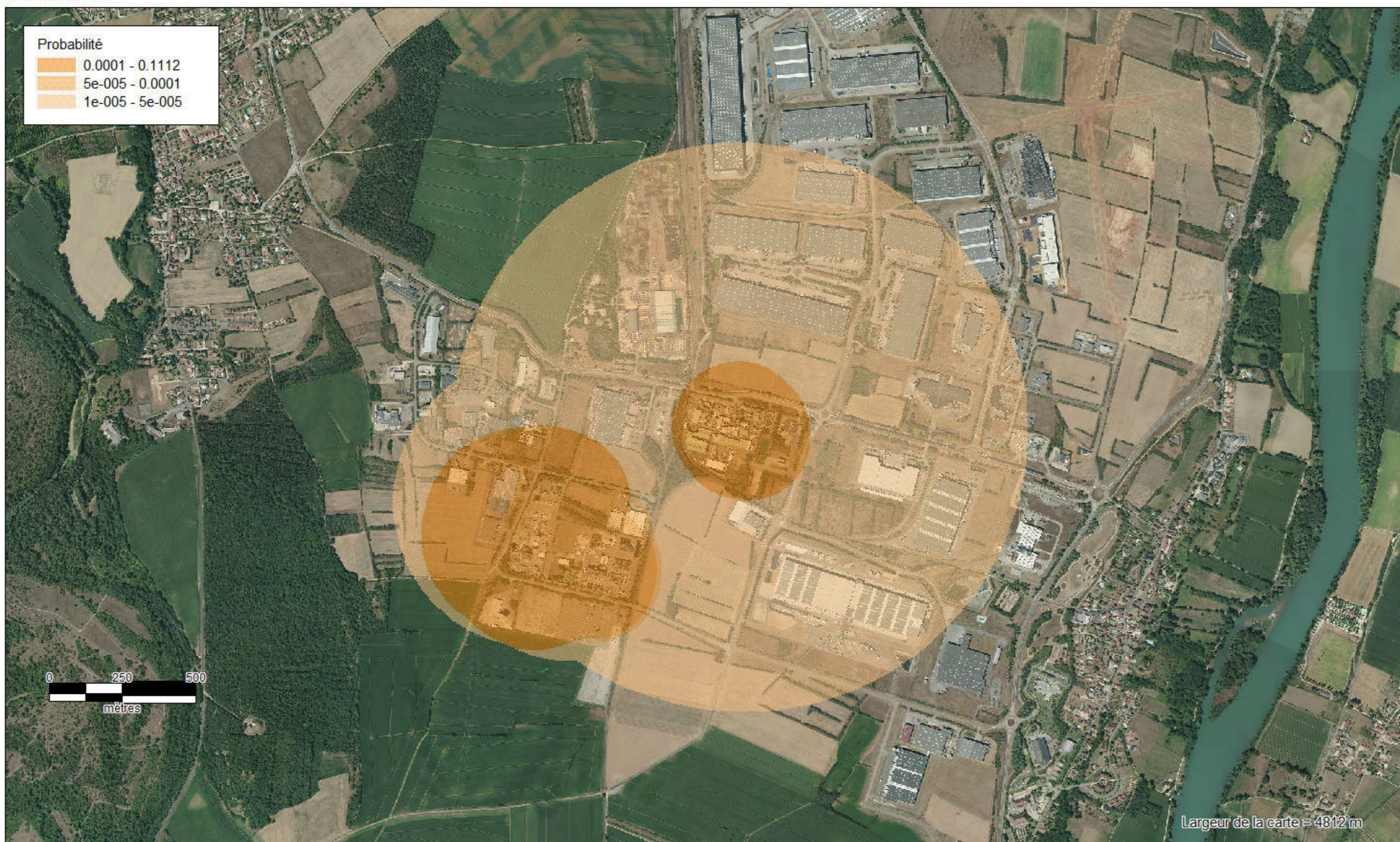


Sources:

Rédaction/Édition: AR EB PhA - 24/04/2018 - MAPINFO® V 11.5 - SIGALEA® V 4.1.1 - ©INERIS 2011

PPRT de St Vulbas (Siegfried - Speichim - Tredi)

Probabilité d'occurrence d'un effet toxique d'intensité significative en un point donné



Sources:

Rédaction/Édition: AR EB PhA - 24/04/2018 - MAPINFO® V 11.5 - SIGALEA® V 4.1.1 - ©INERIS 2011