

DDE de l'AIN  
 PPRI VEYLE ET AFFLUENTS  
 ÉTUDE DES ALÉAS ET DES ENJEUX  
**CARTE DES ALÉAS**

Date	Dessiné	Vérifié
05/2008	BD	FG
Modifié	Dessiné	Vérifié
11/2008	BD	FG

Echelle : 1/10 000  
 0 m 100 m 200 m

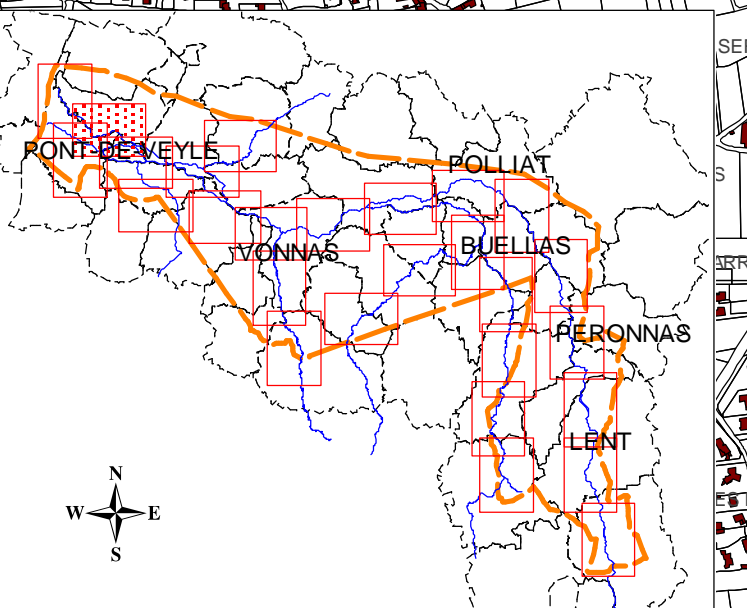
Étude n°07.G.7.2.257  
 Planche 14



GEOPLUS, SOCIÉTÉ D'ÉTUDES

**Légende**

-  Limite de commune
-  Cours d'eau ou bief
-  Aléa fort
-  Aléa moyen
-  Aléa faible
-  Zone inondable (aléa non identifié)

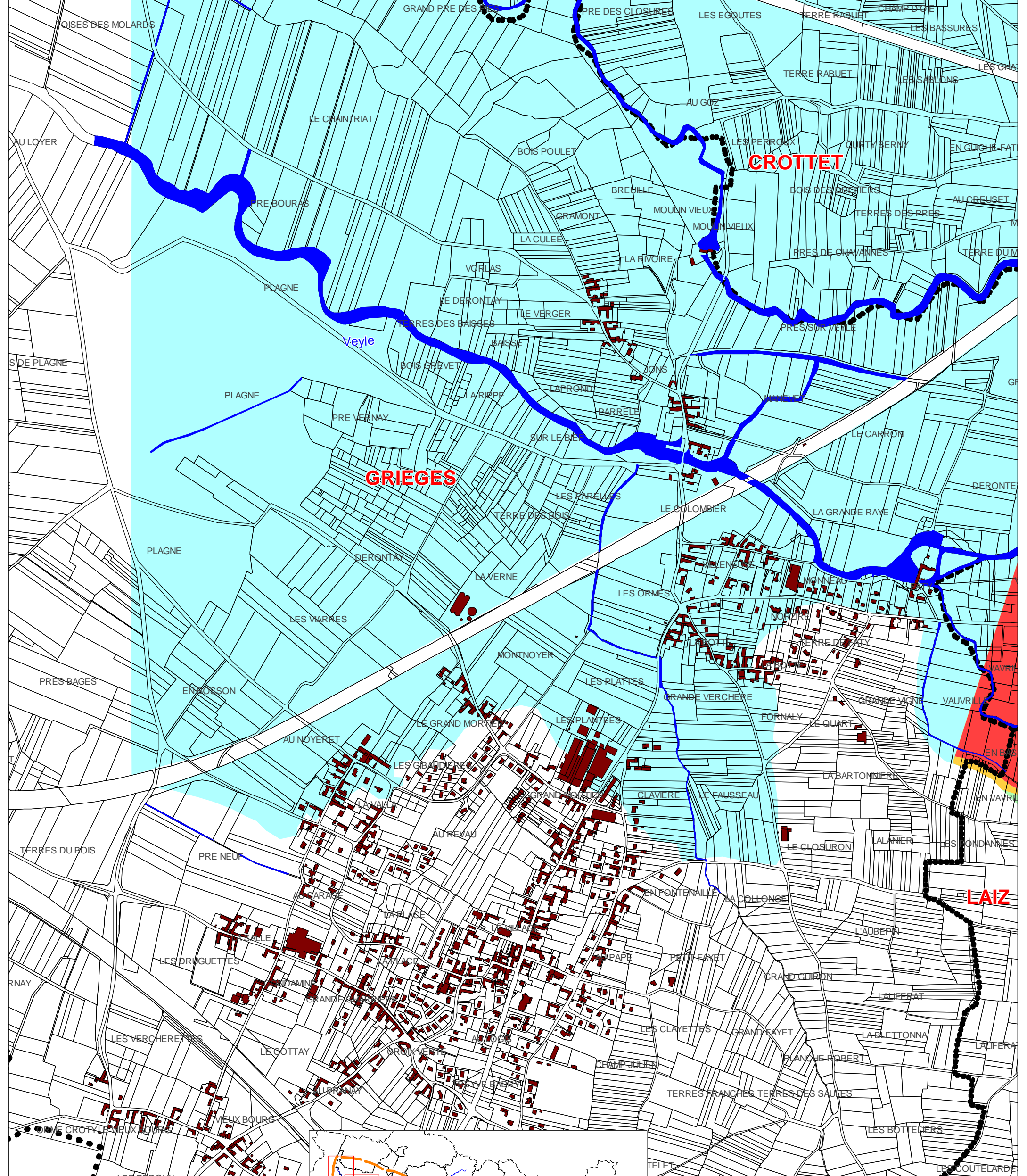


**CROTTET**

**GRIEGES**

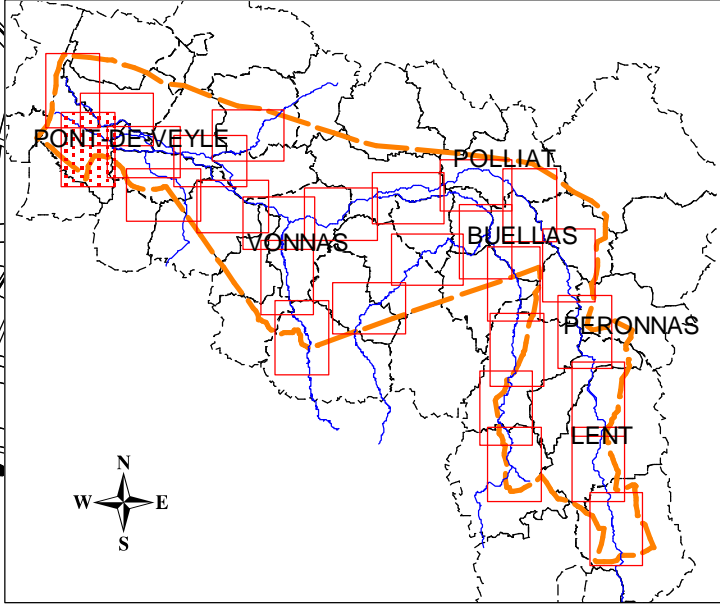
**PONT-DE-VEYLE**

Veyle



**Légende**

-  Limite de commune
-  Cours d'eau ou bief
-  Aléa fort
-  Aléa moyen
-  Aléa faible
-  Zone inondable (aléa non identifié)



**DDE de l'AIN  
PPRI VEYLE ET AFFLUENTS  
ÉTUDE DES ALÉAS ET DES ENJEUX  
CARTE DES ALÉAS**

Date	Dessiné	Vérifié
05/2008	BD	FG
Modifié	Dessiné	Vérifié
11/2008	BD	FG

**GEO+**  
GEOPLUS, SOCIÉTÉ D'ÉTUDES

Echelle : 1/10 000  
0 m 100 m 200 m

Etude n°07.G.7.2.257  
Planche 15

DDE de l'AIN  
 PPRI VEYLE ET AFFLUENTS  
 ÉTUDE DES ALÉAS ET DES ENJEUX

CARTE DES ALÉAS

Date	Dessiné	Vérifié
05/2008	BD	FG
11/2008	BD	FG

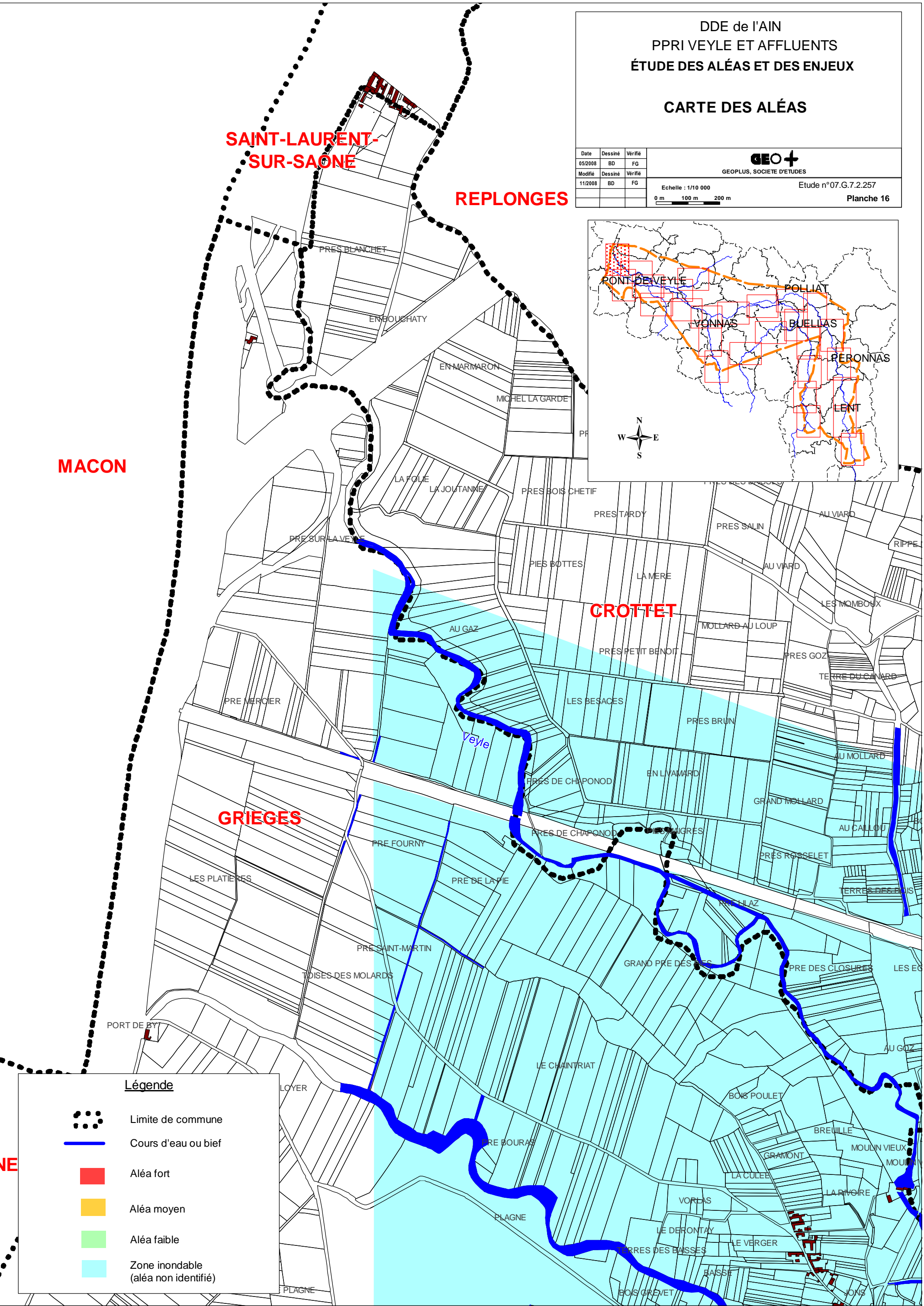
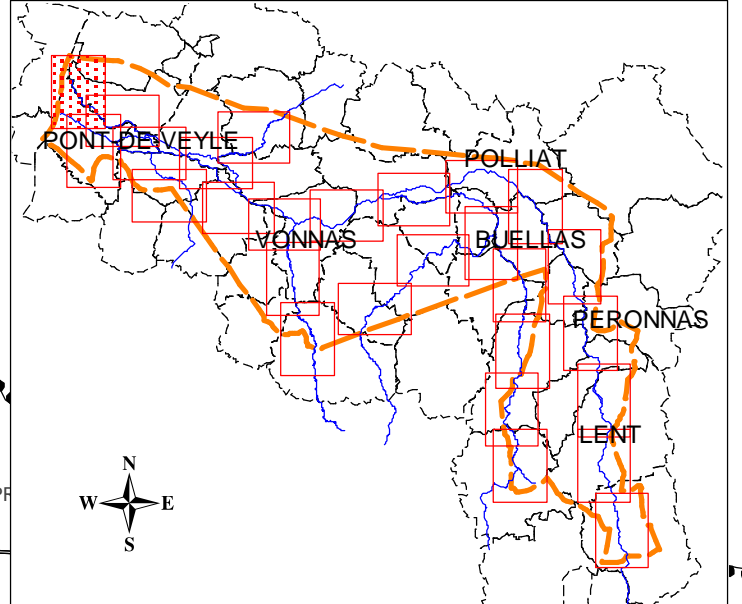
**GEO+**  
 GEOPLUS, SOCIÉTÉ D'ÉTUDES

Echelle : 1/10 000

Etude n°07.G.7.2.257

0 m 100 m 200 m

Planche 16



MACON

SAINT-LAURENT-SUR-SAONE

REPLONGES

CROTTET

GRIEGES

Légende

-  Limite de commune
-  Cours d'eau ou bief
-  Aléa fort
-  Aléa moyen
-  Aléa faible
-  Zone inondable (aléa non identifié)

NE