



Direction départementale
des territoires de l'Ain
23 rue Bourgmayeur CS 90410
01012 BOURG EN BRESSE CEDEX
Service Urbanisme Risques
Unité Prévention des risques

Plan de prévention des risques

Inondation de l'Albarine
et de ses affluents.
Mouvements de terrain

Commune d'Argis

Carte des aléas

Vu pour rester annexé
à notre arrêté de ce jour.
Bourg en Bresse, le 29 décembre 2015
Le Préfet,
Signé : Laurent TOUVET

Prescrit le 15 juillet 2015

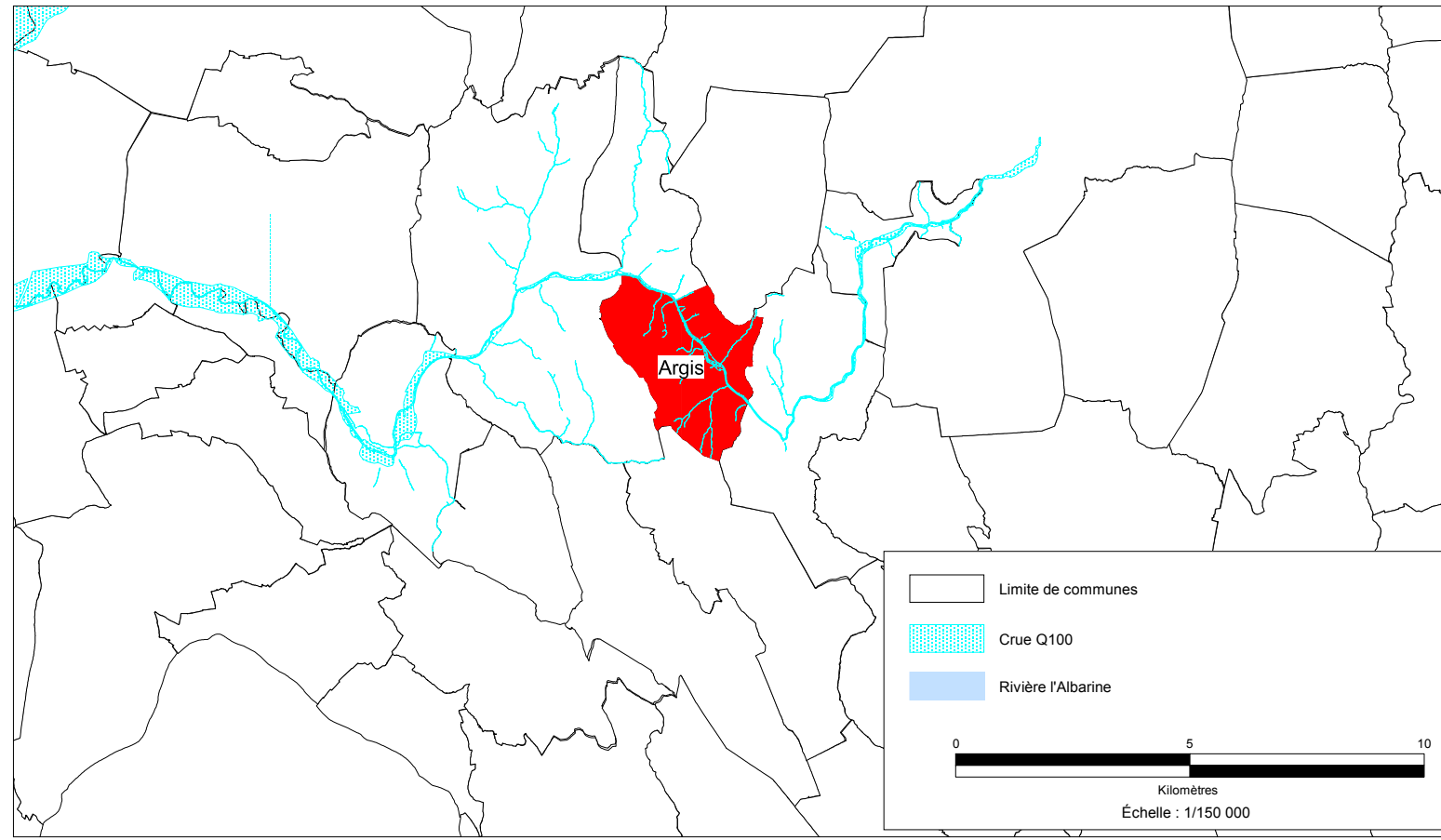
Mis à l'enquête publique du 14 octobre 2015
au 13 novembre 2015

Approuvé le 29 décembre 2015



0 100 200
Mètres
Echelle : 1/5 000

PROFILS	NIVEAU_Q100
420	298.32
422	302.89
423	304.17
501	306.46
502	307.22
503.11	307.89
504.20	308.01
505.10	309.14
506.9	309.32
508.7	309.7
513	309.81
OH 513.5	310.79
515.6	311.19
516.5	311.65
517.4	311.87
518	312.58
OH 518.5	313.7
OH 520.5	314.51
520.8	314.76
521	314.88
522	315.38
523	315.58
524	316.55
525	317.6
OH 525.5	318.72
526	319.23



DOT 01 - SUIVRS - map - décembre 2015
Fond de plan : IGN - Copie Cassini © Brest de l'Etat révisé
© IGN - 807 Topo
© IGN - 807 Carte
Données : Aig Géomatique - HTV - CC 01 - Unité Prévention des Risques

- Aléas mouvements de terrain**
 - Aléa fort - degré 3
 - Aléa moyen - degré 2
 - Aléa faible - degré 1
 - Profil
- Aléas inondation de l'Albarine et crues torrentielles**
 - Aléa fort - degré 3
 - Aléa moyen - degré 2
 - Aléa faible - degré 1
- Cadastre**
 - Bâtiments durs
 - Bâtiments légers
 - Limite de parcelles
- Hydrographie**
 - Voie communale
 - Rivote départementale
 - Voie ferrée
- P1G2 : Nature et degrés aléas**
 - P - chute de rochers
 - G - glissement de terrain
 - V - ravinement et ruissellement
 - T - crue torrentielle

