



Liberté • Égalité • Fraternité  
RÉPUBLIQUE FRANÇAISE

Ministère chargé  
de  
l'environnement

## Annexe n°1 à la demande d'examen au cas par cas préalable à la réalisation d'une étude d'impact

### Informations nominatives relatives au maître d'ouvrage ou pétitionnaire À JOINDRE AU FORMULAIRE CERFA N° 14734

**NOTA : CETTE ANNEXE DOIT FAIRE L'OBJET D'UN DOCUMENT NUMÉRISÉ PARTICULIER  
LORSQUE LA DEMANDE D'EXAMEN AU CAS PAR CAS EST ADRESSÉE À L'AUTORITÉ ENVIRONNEMENTALE  
PAR VOIE ÉLECTRONIQUE**

#### Personne physique

Adresse

Numéro

Extension

Nom de la voie

Code Postal

Localité

Pays

Tél

Fax

Courriel

@

#### Personne morale

Adresse du siège social

Numéro

Extensio  
n

Nom de la voie

Code postal

Localité

Pays

Tél

Fax

Courriel

@

#### Personne habilitée à fournir des renseignements sur la présente demande

Nom

Prénom

Qualité

Tél

Fax

Courriel

@

**En cas de co-maîtrise d'ouvrage, listez au verso l'ensemble des maîtres d'ouvrage.**

## Co-maîtrise d'ouvrage

VERALLIA  
ROND POINT DE SAINT GOBAIN,  
01150 LAGNIEU CEDEX



---

# Cerfa Cas par Cas 14734-03

---

## *Annexe 2*

*Un plan de situation au 1/25 000 ou, à défaut, à une échelle  
comprise entre 1/16 000 et 1/64 000*

En vert : emprise du site d'implantation du Projet

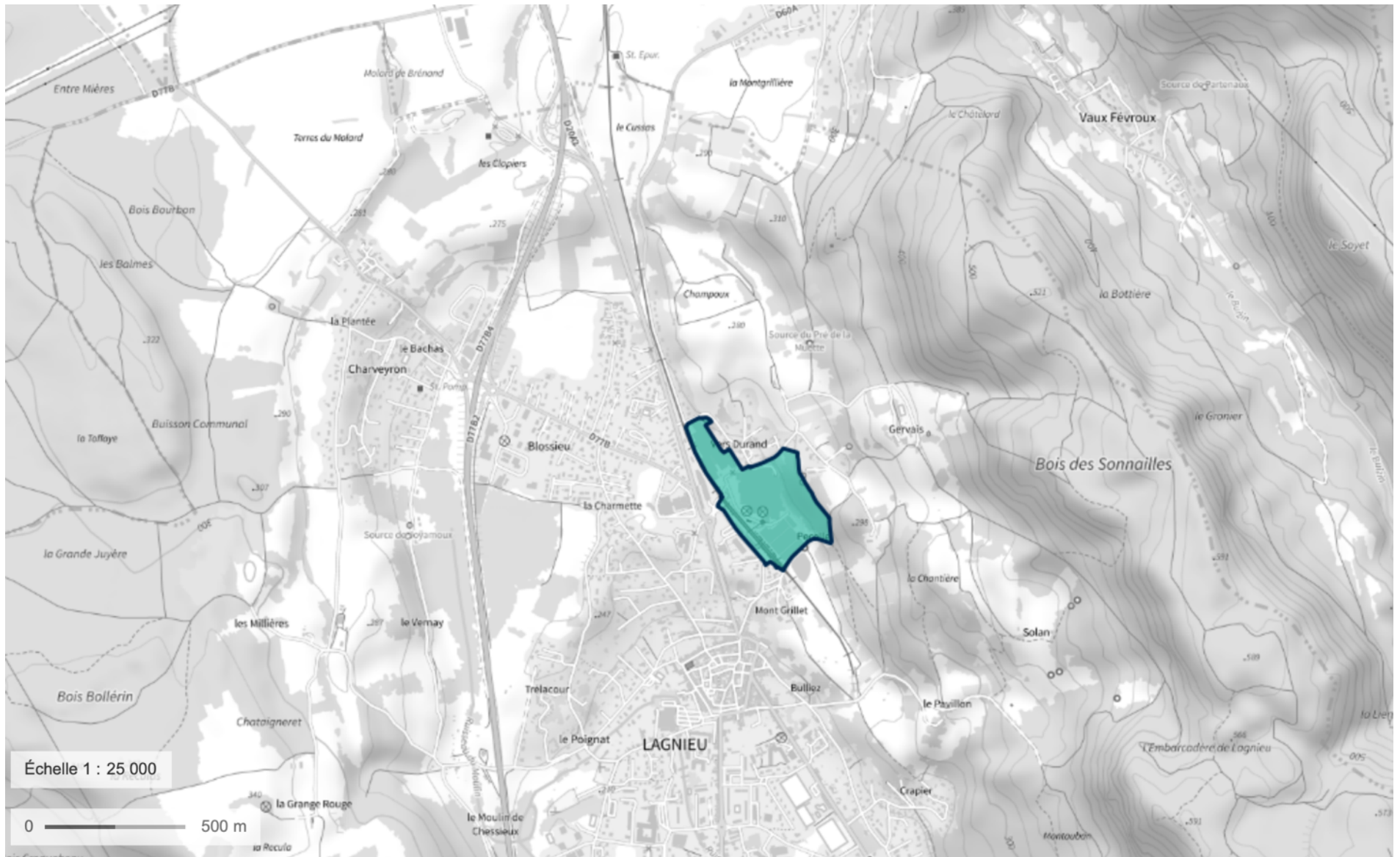
---

Novembre 2022









VERALLIA  
ROND POINT DE SAINT GOBAIN,  
01150 LAGNIEU CEDEX



---

# Cerfa Cas par Cas 14734-03

---

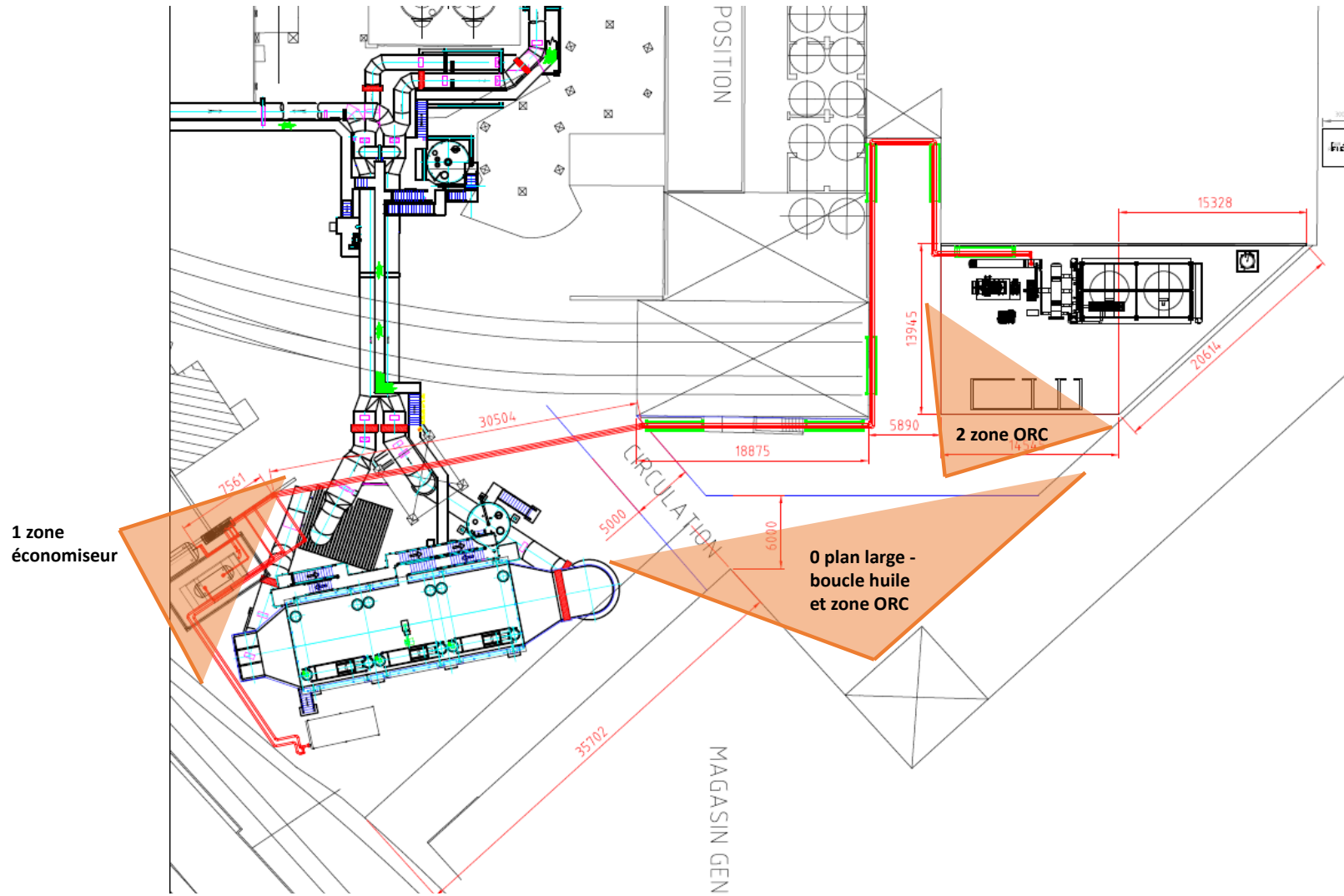
## *Annexe 3*

*Au minimum, 2 photographies datées de la zone d'implantation, avec une localisation cartographique des prises de vue, l'une devant permettre de situer le projet dans l'environnement proche et l'autre de le situer dans le paysage lointain*

---

Novembre 2022





0 plan large - boucle huile et zone ORC 07.2021





1 zone économiseur 09.2020



2 zone ORC 09.2020



VERALLIA  
ROND POINT DE SAINT GOBAIN,  
01150 LAGNIEU CEDEX



---

# Cerfa Cas par Cas 14734-03

---

## *Annexe 4*

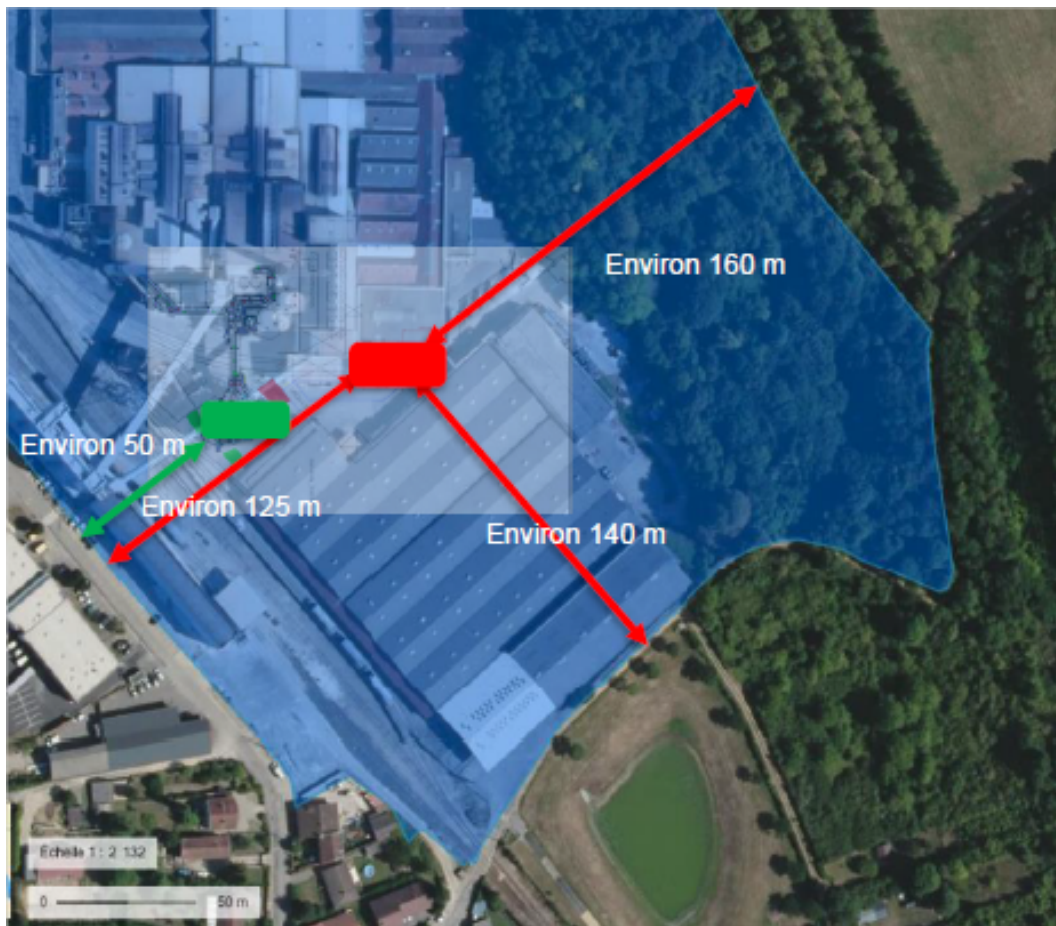
*Un plan du projet ou, pour les travaux, ouvrages ou aménagements visés aux catégories 5° a), 6° a), b) et c), 4 7° a), b), 9° a), b), c), d), 10°, 11° a), b), 12°, 13°, 22°, 32, 38° ; 43° a) et b) de l'annexe à l'article R. 122-2 du code de l'environnement un projet de tracé ou une enveloppe de tracé*

---

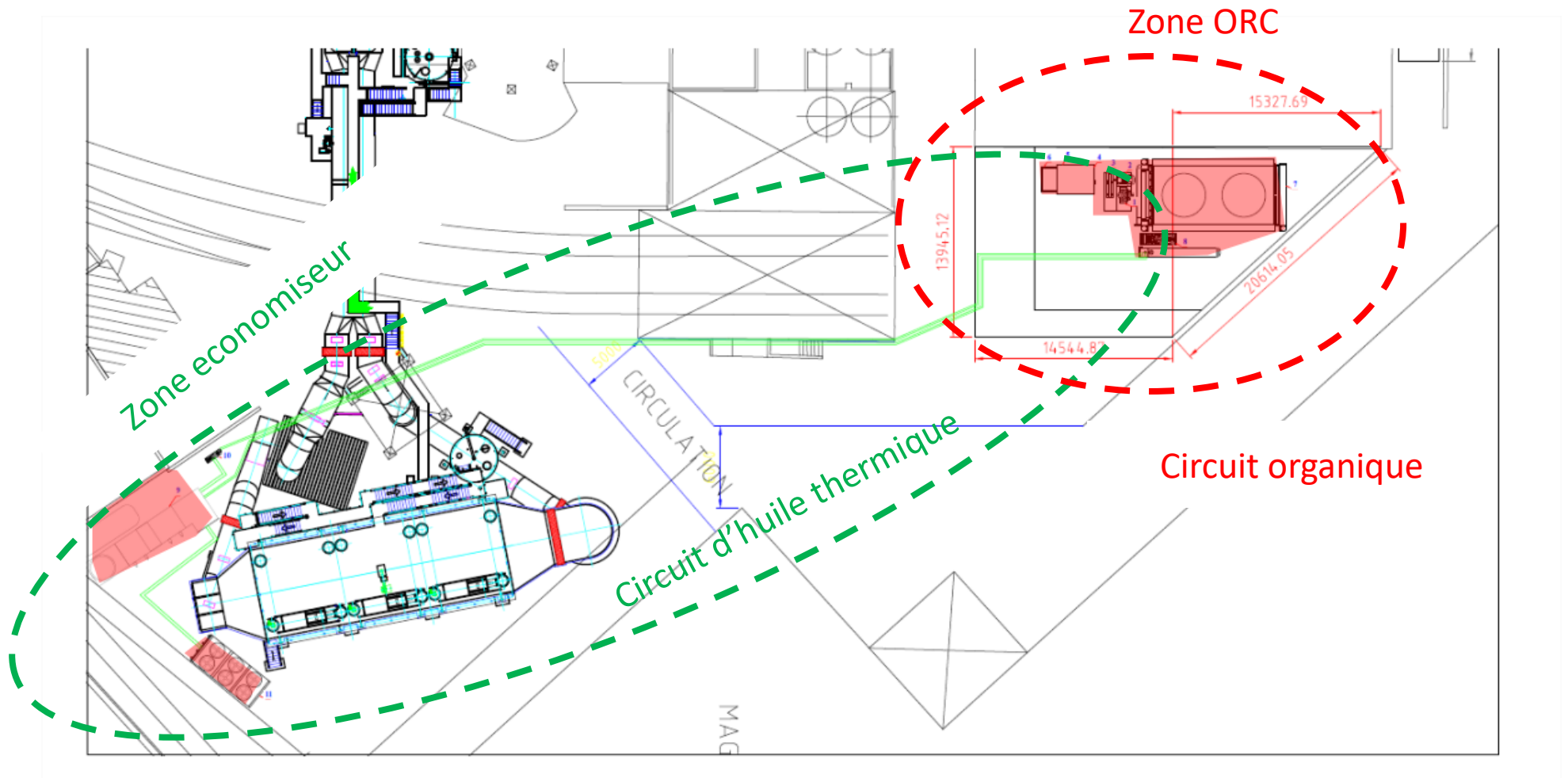
Novembre 2022













VERALLIA  
ROND POINT DE SAINT GOBAIN,  
01150 LAGNIEU CEDEX



---

## Cerfa Cas par Cas 14734-03

---

### *Annexe 5*

*Plan des abords du projet (100 mètres au minimum) pouvant prendre la forme de photos aériennes datées et complétées si nécessaire selon les évolutions récentes, à une échelle comprise entre 1/2 000 et 1/5 000. Ce plan devra préciser l'affectation des constructions et terrains avoisinants ainsi que les canaux, plans d'eau et cours d'eau.*

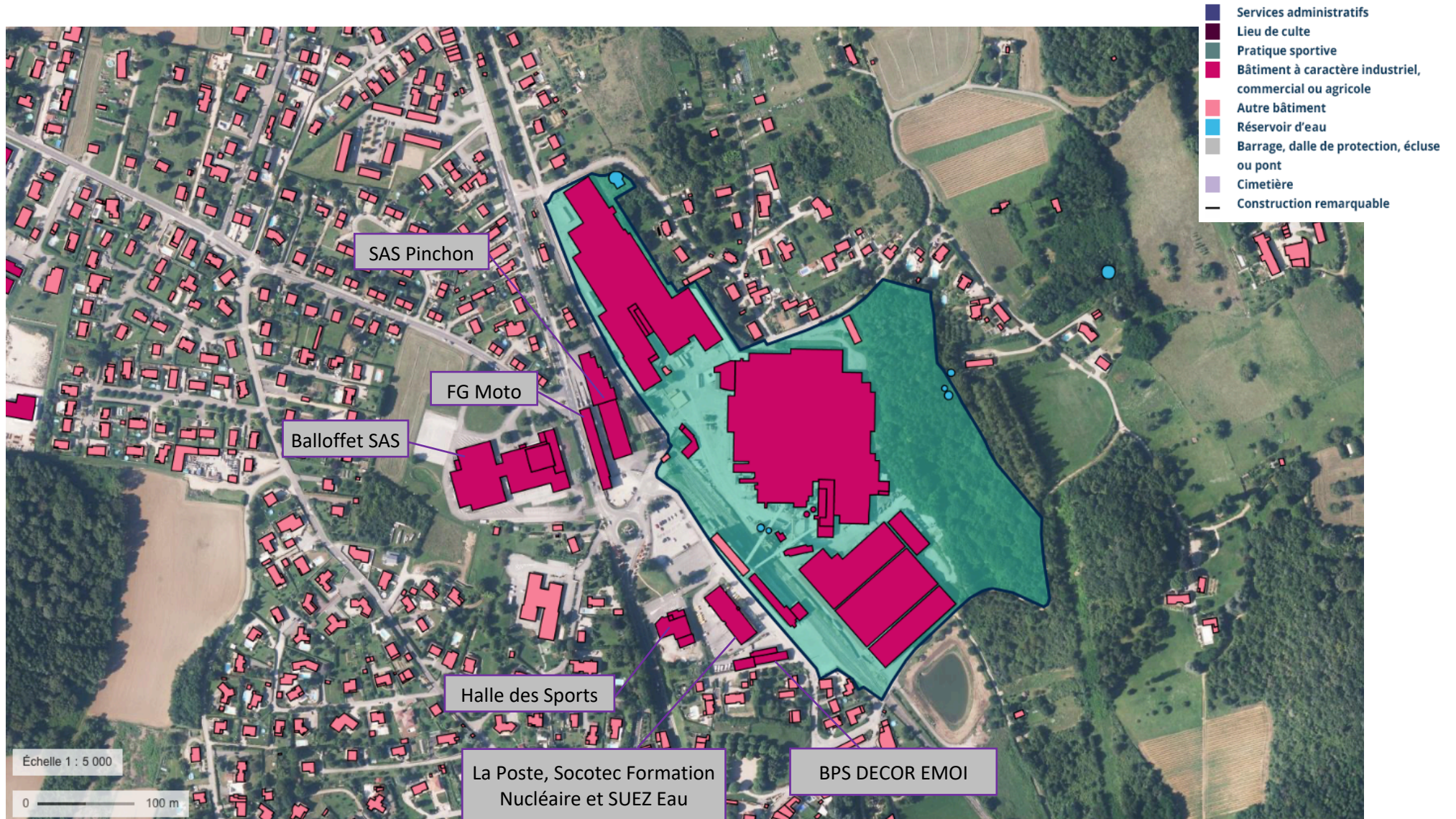
*En vert : emprise du site d'implantation du projet*

---

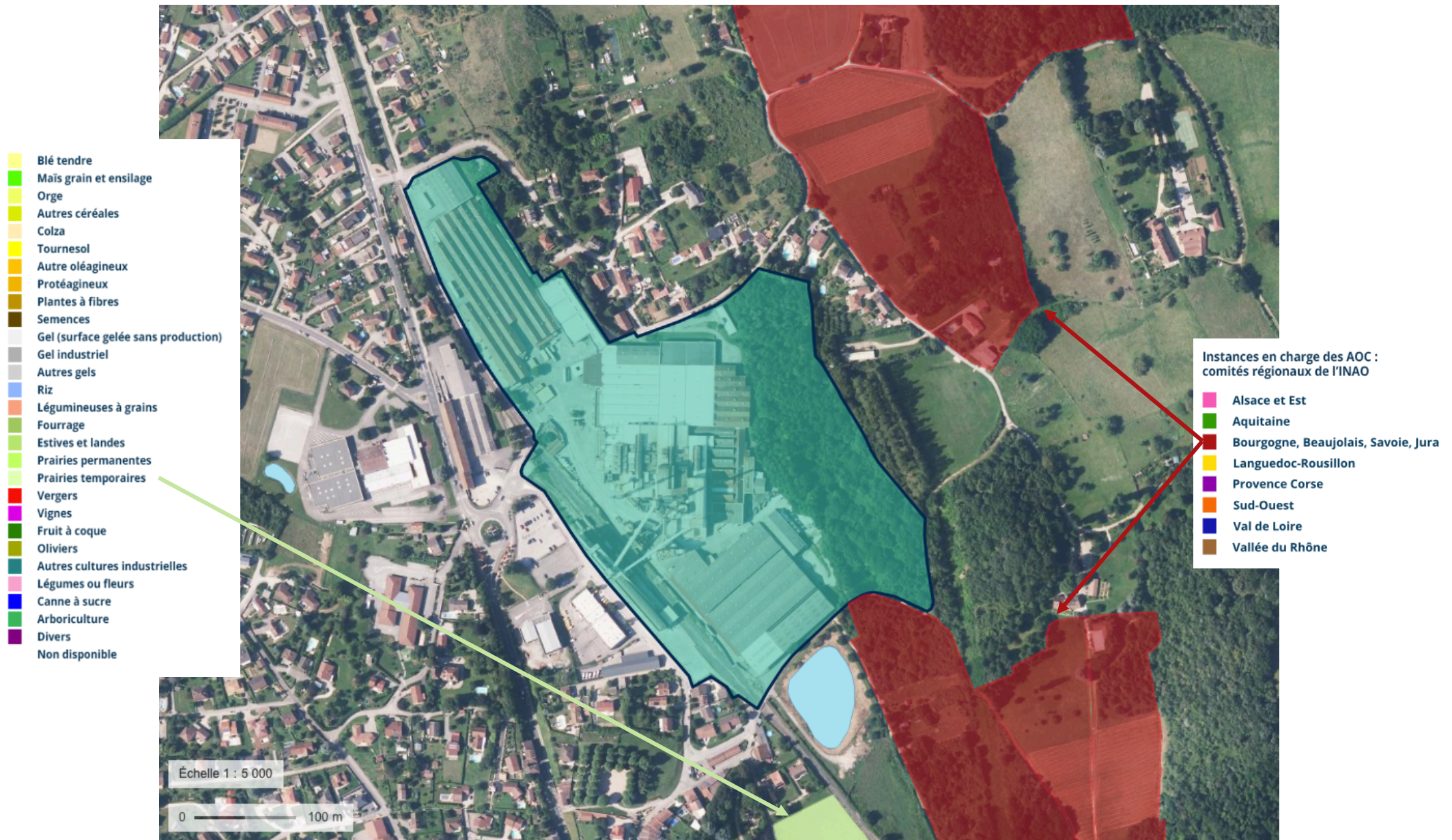
Novembre 2022

A decorative pattern of grey and white triangles at the bottom of the page, with a small orange triangle in the center.









VERALLIA  
ROND POINT DE SAINT GOBAIN,  
01150 LAGNIEU CEDEX



---

## Cerfa Cas par Cas 14734-03

---

### *Annexe 6*

*Si le projet est situé dans un site Natura 2000, un plan de situation détaillé du projet par rapport à ce site. Dans les 6 autres cas, une carte permettant de localiser le projet par rapport aux sites Natura 2000 sur lesquels le projet est susceptible d'avoir des effets.*

*En vert emprise du site d'implantation du Projet*

---

Novembre 2022





Basse vallée de l'Ain, confluence Ain-Rhône  
Identifiant : FR8201653



MILIEUX REMARQUABLES DU BAS BUGEY  
Identifiant : FR8201641

L'isle Cremieu  
Identifiant : FR8201727

VERALLIA  
ROND POINT DE SAINT GOBAIN,  
01150 LAGNIEU CEDEX



---

# Cerfa Cas par Cas 14734-03

---

*Annexe volontairement transmise :  
Annexe 7*

*Éléments justificatifs : cartographies*

---

Décembre 2022





## TABLE DES MATIERES

<b>I. ZNIEFF I et II</b> .....	<b>3</b>
<b>II. Arrêté de protection biotope</b> .....	<b>4</b>
<b>III. Parcs/réserves</b> .....	<b>4</b>
<b>IV. Plan de prévention du bruit</b> .....	<b>6</b>
<b>V. Patrimoine</b> .....	<b>7</b>
<b>VI. Zone humide</b> .....	<b>7</b>
<b>VII. PPRN et PPRT</b> .....	<b>8</b>
<b>VIII. Sites et sols pollués</b> .....	<b>9</b>
<b>IX. Zone de répartition des eaux</b> .....	<b>9</b>
<b>X. Captage d'eau destiné à la consommation humaine</b> .....	<b>10</b>

## TABLE DES ILLUSTRATIONS

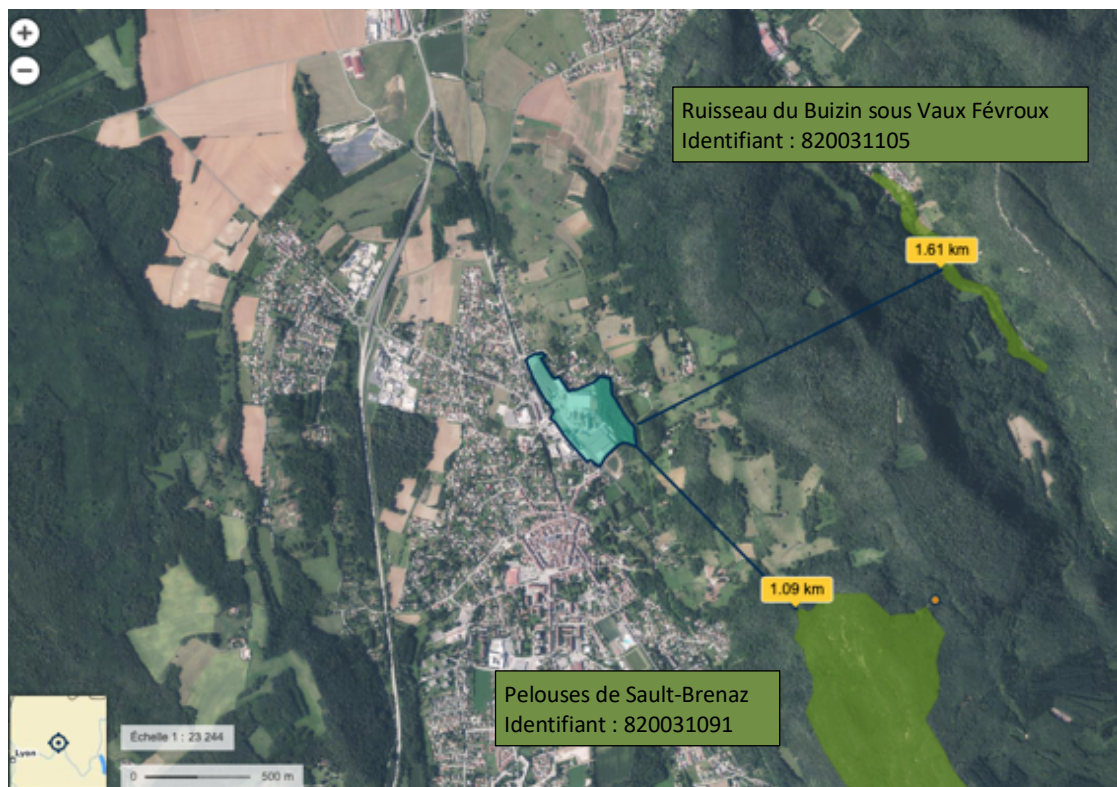
<i>Figure 1 : Distance à la ZNIEFF de type I la plus proche</i> .....	<b>3</b>
<i>Figure 2 : Distance aux ZNIEFF de type II les plus proches</i> .....	<b>3</b>
<i>Figure 3 : Distance à la zone couverte par un arrêté de protection de biotope la plus proche</i> .....	<b>4</b>
<i>Figure 4 : Distance aux Parcs Naturels Régionaux les plus proches</i> .....	<b>4</b>
<i>Figure 5 : Distance à la Réserve Naturelle Régionale la plus proche</i> .....	<b>5</b>
<i>Figure 6 : Cartographie du PPBE lié au trafic routier</i> .....	<b>6</b>
<i>Figure 7 : Cartographie du PPBE – Zoom</i> .....	<b>6</b>
<i>Figure 8 : Protection au titre des abords de monuments historiques</i> .....	<b>7</b>
<i>Figure 9 : Zone à dominante humide</i> .....	<b>7</b>
<i>Figure 10 : Zones inondables (extrait du PPS)</i> .....	<b>8</b>
<i>Figure 11 : Zonage PPRT (extrait carte de PPRN et PPRT de l'Ain au 01/01/2022)</i> .....	<b>8</b>
<i>Figure 12 : Sites et sols pollués</i> .....	<b>9</b>
<i>Figure 13 : Zone de Répartition des Eaux</i> .....	<b>9</b>
<i>Figure 14 : Aire d'Alimentation de Captage</i> .....	<b>10</b>

## I. ZNIEFF I et II

Figure 1 : Distance à la ZNIEFF de type I la plus proche



Figure 2 : Distance aux ZNIEFF de type II les plus proches





## II. Arrêté de protection biotope

Figure 3 : Distance à la zone couverte par un arrêté de protection de biotope la plus proche



## III. Parcs/réserves

Figure 4 : Distance aux Parcs Naturels Régionaux les plus proches

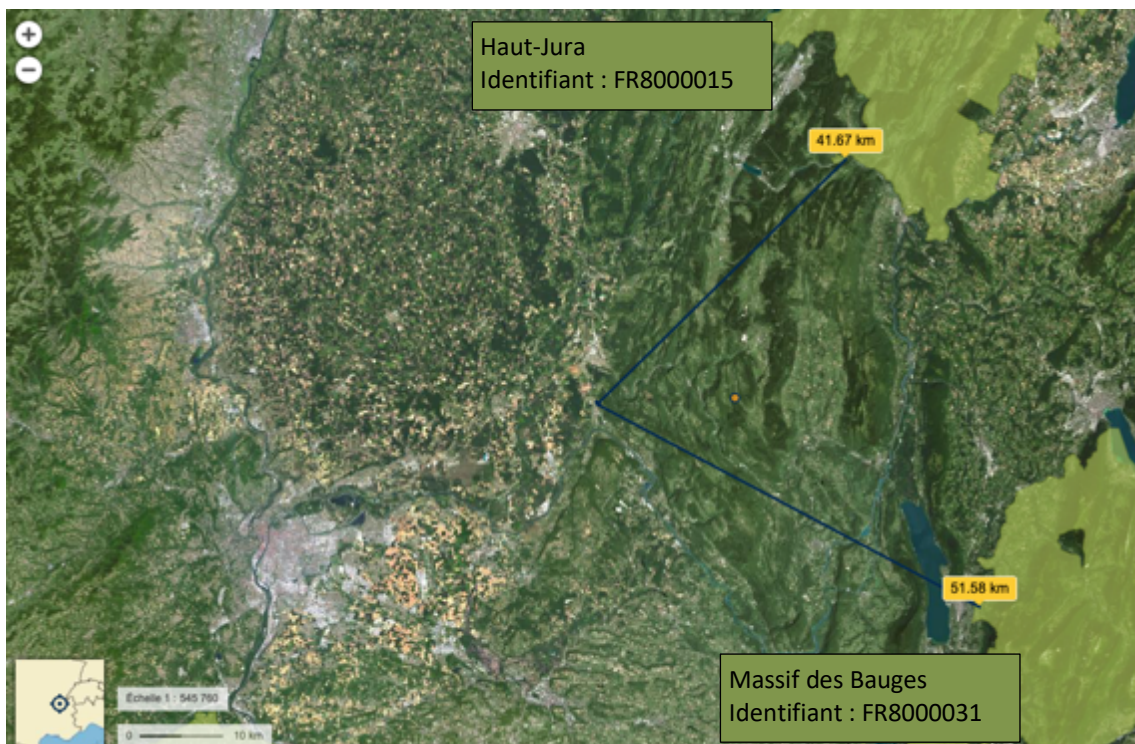




Figure 5 : Distance à la Réserve Naturelle Régionale la plus proche



## IV. Plan de prévention du bruit

Figure 6 : Cartographie du PPBE lié au trafic routier

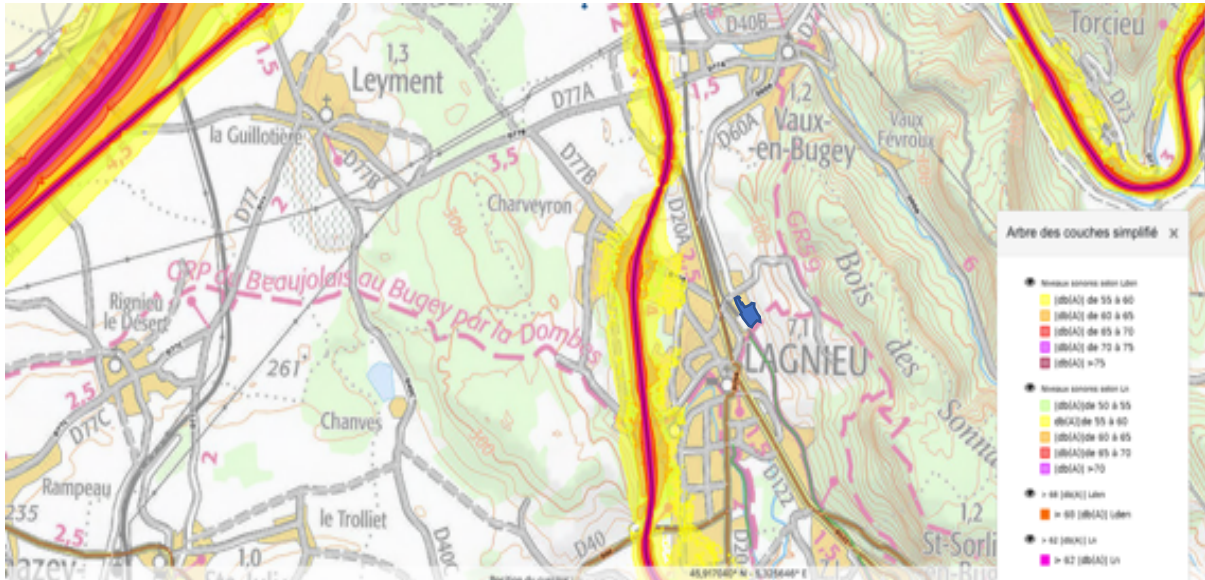
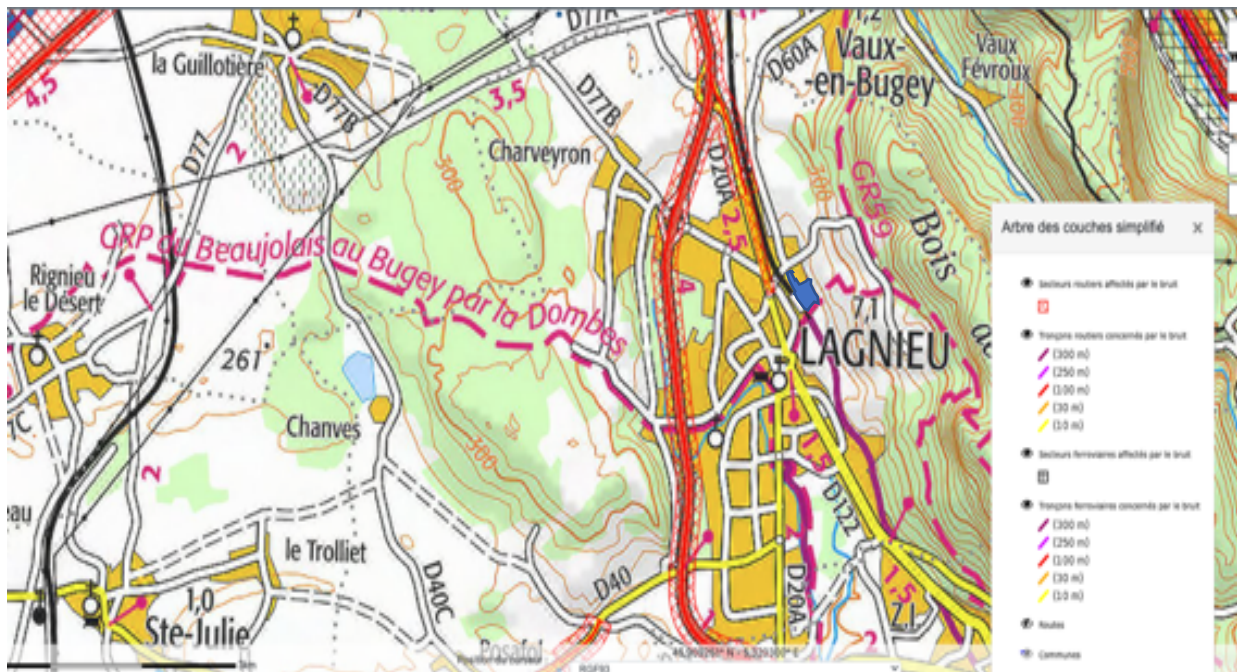


Figure 7 : Cartographie du PPBE – Zoom

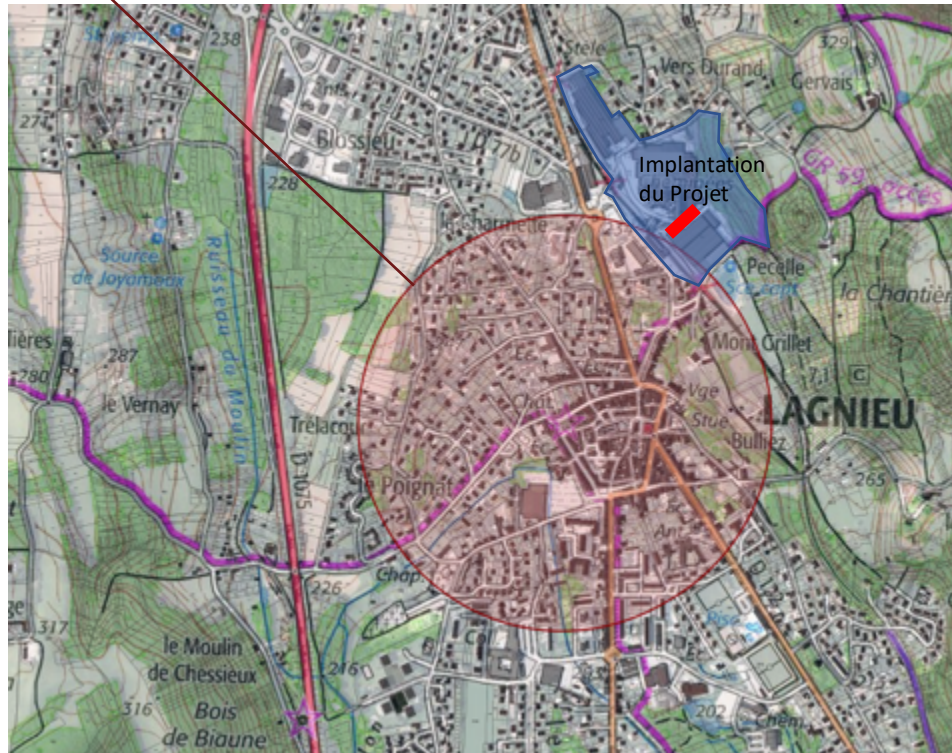




## V. Patrimoine

Figure 8 : Protection au titre des abords de monuments historiques

Protection au titre des abords de monuments historiques (AC1)  
Château de Montferand / 1906272454



## VI. Zone humide

Figure 9 : Zone à dominante humide





## VII. PPRN et PPRT

Figure 10 : Zones inondables (extrait du PPS)

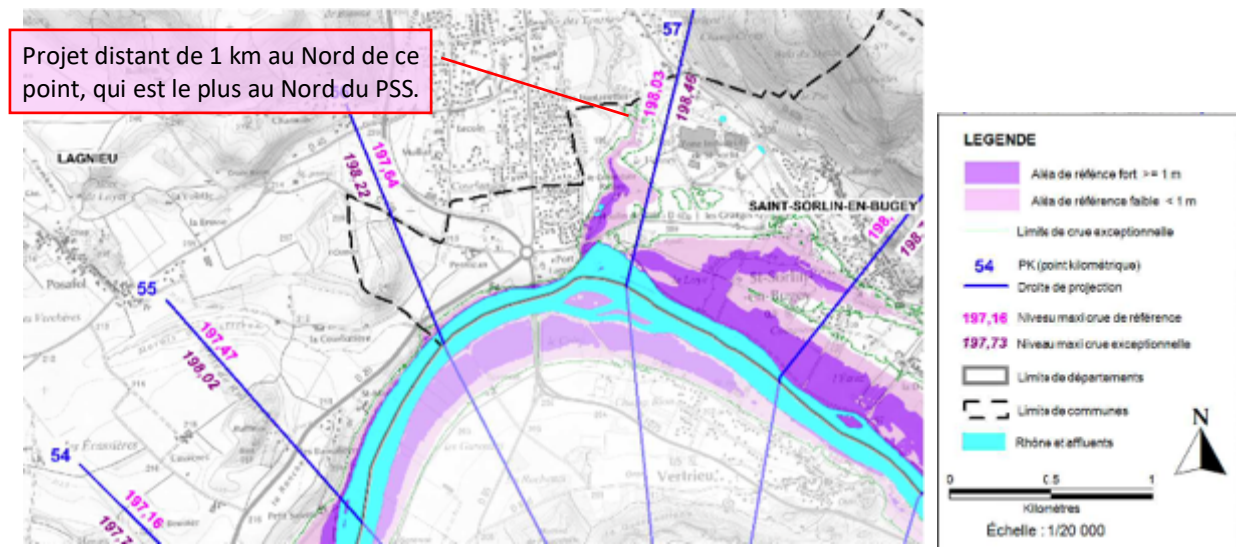
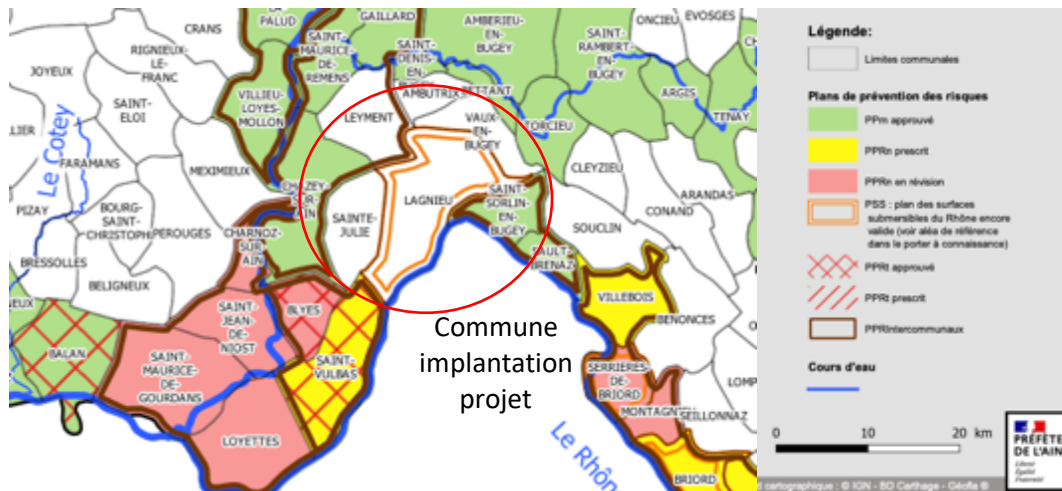


Figure 11 : Zonage PPRT (extrait carte de PPRN et PPRT de l'Ain au 01/01/2022)



## VIII. Sites et sols pollués

Figure 12 : Sites et sols pollués



## IX. Zone de répartition des eaux

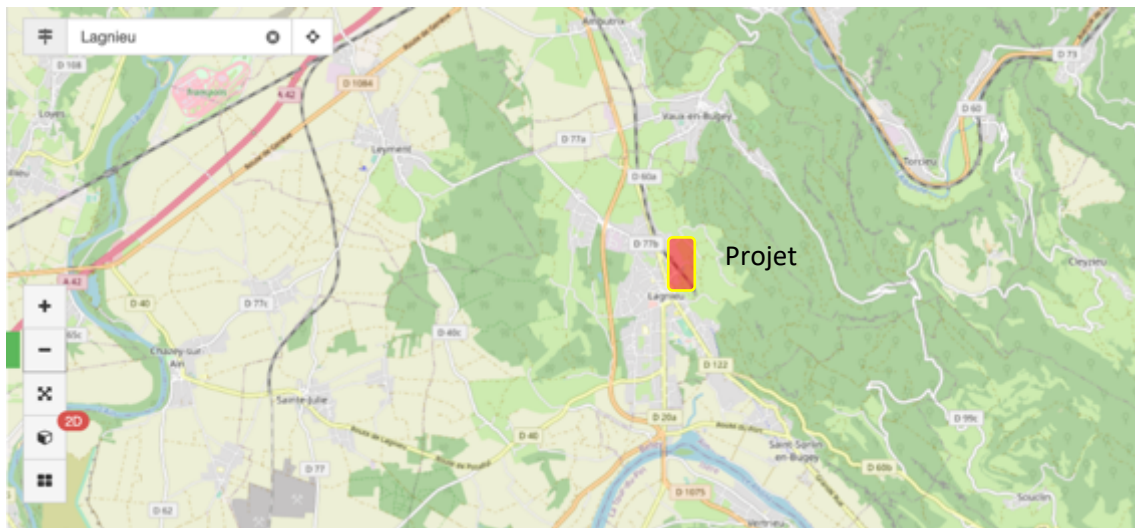


Figure 13 : Zone de Répartition des Eaux

## X. Captage d'eau destiné à la consommation humaine

Figure 14 : Aire d'Alimentation de Captage

