

Service Protection et Gestion de l'Environnement

Unité Faune Sauvage Pêche et Chasse

A R R Ê T É
**définissant les secteurs dans lesquels la présence du castor d'Eurasie et de la loutre
est avérée dans le département de l'Ain**

La préfète de l'Ain

Vu le code de l'environnement ;

Vu l'arrêté ministériel du 23 avril 2007 fixant la liste des mammifères terrestres protégés sur l'ensemble du territoire et les modalités de leur protection ;

Vu l'arrêté ministériel du 29 janvier 2007 modifié fixant les dispositions relatives au piégeage des animaux classés nuisibles en application de l'article L.427-8 du code de l'environnement ;

Vu l'arrêté ministériel du 3 juillet 2019 pris pour l'application de l'article R.427-6 du code de l'environnement et fixant la liste, les périodes et les modalités de destruction des animaux d'espèces classées nuisibles sur l'ensemble du territoire métropolitain ;

Vu l'arrêté ministériel du 2 septembre 2016 modifié relatif au contrôle par la chasse des populations de certaines espèces non indigènes et fixant, en application de l'article R.427-6 du code de l'environnement, la liste, les périodes et les modalités de destruction des espèces non indigènes d'animaux classés nuisibles l'ensemble du territoire métropolitain ;

Vu l'arrêté préfectoral en date du 6 octobre 2020 définissant les secteurs de présence du castor d'Eurasie et de la loutre dans l'Ain ;

Vu l'arrêté préfectoral du 25 mai 2021 portant délégation de signature au directeur départemental des territoires ;

Vu l'arrêté du directeur départemental des territoires de l'Ain du 26 mai 2021 portant subdélégation de signature en matière de compétences générales ;

Vu les résultats des suivis réalisés par l'office français de la biodiversité et la ligue de protection des oiseaux permettant d'identifier des indices de présence du castor d'Eurasie et de la loutre sur les cours d'eau du département de l'Ain afin de délimiter leur aire de répartition ;

Vu la mise en ligne du projet d'arrêté, effectuée du 8 juin 2021 au 28 juin 2021, dans le cadre de la loi sur la participation du public ;

Vu l'absence d'observations formulées dans le cadre de la consultation du public ;

Considérant qu'il y a lieu, en application de l'article 4 de l'arrêté ministériel du 2 septembre 2016 modifié susvisé, de définir annuellement les secteurs dans lesquels la présence du castor d'Eurasie et de la loutre est avérée ;

Sur proposition du directeur départemental des territoires ;

ARRÊTE

Article 1

La présence du castor d'Eurasie et/ou de la loutre est avérée dans les communes listées en annexe 1 et présentées dans les annexes cartographiques 2 et 3, respectivement dédiées à chacune de ces deux espèces.

Article 2

Dans les communes définies à l'article 1, l'usage des pièges de catégorie 2 est interdit sur les abords des cours d'eaux et bras morts, marais, canaux, plans d'eau et étangs, jusqu'à la distance de 200 mètres de la rive, exception faite du piège à œufs placé dans une enceinte munie d'une entrée de onze centimètres par onze centimètres.

Article 3

Le présent arrêté abroge l'arrêté préfectoral en date du 6 octobre 2020 définissant les secteurs de présence du castor d'Eurasie et de la loutre dans l'Ain.

Article 4 - Voie de recours

Cet arrêté peut être contesté dans les deux mois qui suivent sa notification :

- par recours gracieux auprès de l'auteur de la décision ou hiérarchique auprès du ministre.

L'absence de réponse dans un délai de deux mois fait naître une décision implicite de rejet qui peut être elle-même déférée au tribunal administratif dans les deux mois suivants ;

- par recours contentieux devant le tribunal administratif de Lyon, 184 rue Duguesclin 69003 Lyon, y compris par voie électronique via le site www.telerecours.fr.

Article 5

Le directeur départemental des territoires, le chef du service départemental de l'office français de la biodiversité, le commandant du groupement de gendarmerie départementale ainsi que toutes les personnes habilitées à constater les infractions de la police de la chasse et de la faune sauvage, sont chargés, chacun en ce qui le concerne, de l'exécution du présent arrêté qui sera publié au recueil des actes administratifs de la préfecture.

Le présent arrêté sera affiché dans toutes les communes du département par les soins des maires et notifié aux présidents de l'association départementale des piégeurs et gardes de l'Ain et de la fédération départementale des chasseurs.

Fait à Bourg en Bresse, le 29 juin 2021

Par délégation de la préfète,
Le directeur,

Signé : Guillaume FURRI

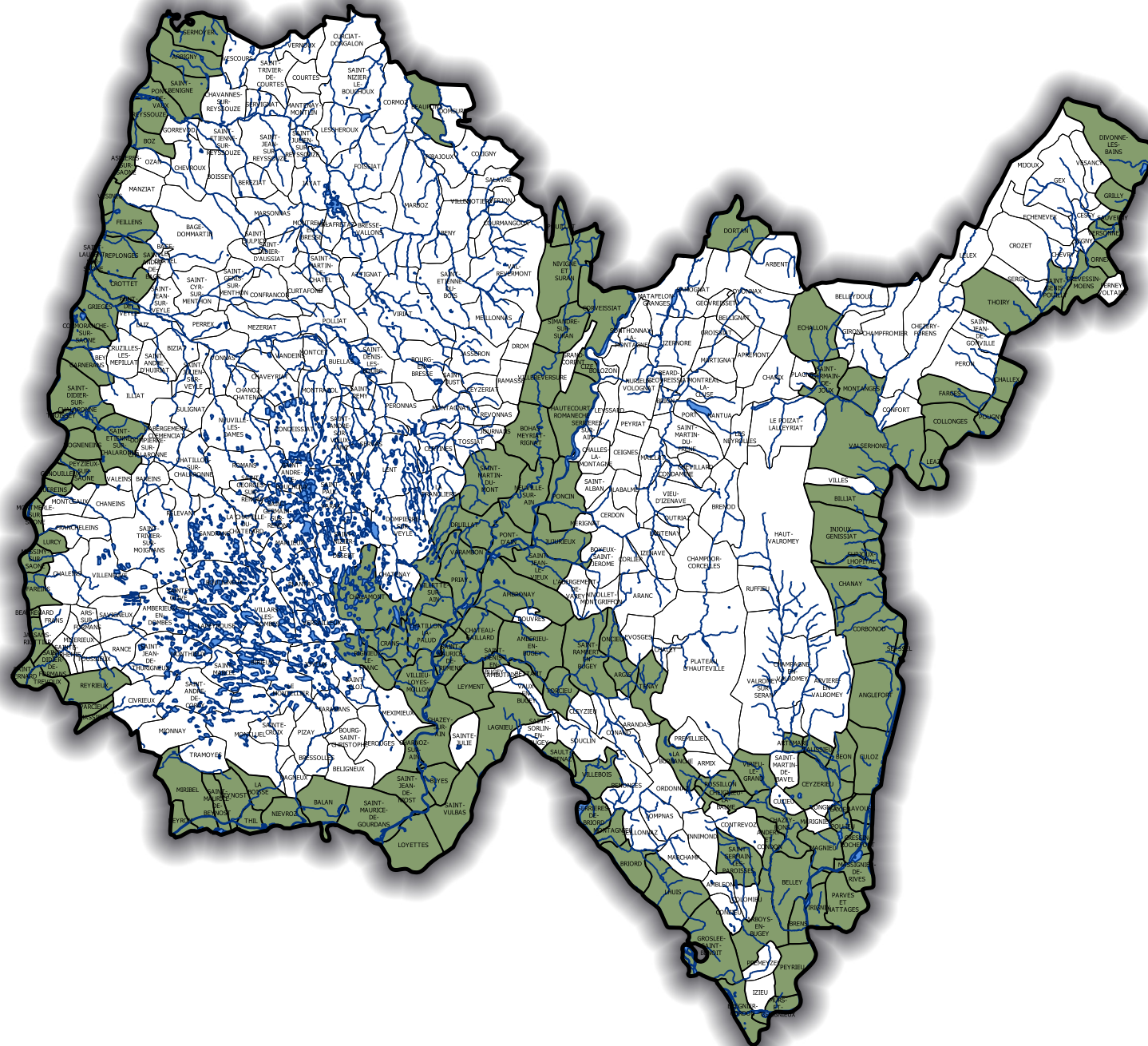
Arrêté définissant les secteurs dans lesquels la présence du castor d'Eurasie et de la loutre est avérée dans le département de l'Ain – Annexe 1

**Liste des communes du département de l'Ain
où la présence du castor d'Eurasie et de la loutre est avérée en 2021**

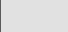

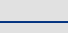
| Commune | castor | loutre | Commune | castor | loutre |
|--------------------------|---------------|---------------|----------------------|---------------|---------------|
| AMBÉRIEU-EN-BUGEY | oui | | FAREINS | oui | |
| AMBRONAY | oui | | FARGES | oui | |
| ANDERT-ET-CONDON | oui | | FEILLENS | oui | |
| ANGLEFORT | oui | | FLAXIEU | oui | |
| ARBIGNIEU | oui | | GARNERANS | oui | |
| ARBIGNY | oui | | GENOUILLEUX | oui | |
| ARBOYS-EN-BUGEY | oui | | GERMAGNAT | oui | |
| ARGIS | oui | | GRIÈGES | oui | |
| ARTEMARE | oui | | GRILLY | oui | |
| ASNIÈRES-SUR-SAÔNE | oui | | GROSLÉE-SAINT-BENOÎT | oui | |
| BALAN | oui | | GUÉREINS | oui | |
| BEAUPONT | oui | | HAUTECOURT-ROMANÈCHE | oui | |
| BEAUREGARD | oui | | INJOUX-GÉNISSAT | oui | |
| BELLEGARDE-SUR-VALSERINE | oui | | JASSANS-RIOTTIER | oui | |
| BELLEY | oui | | JUJURIEUX | oui | |
| BÉON | oui | | LA BOISSE | oui | |
| BETTANT | oui | | LA BURBANCHE | oui | |
| BEYNOST | oui | | LAGNIEU | oui | |
| BILLIAT | oui | | LAVOURS | oui | |
| BLYES | oui | | LÉAZ | oui | |
| BOHAS-MEYRIAT-RIGNAT | oui | | LEYMENT | oui | |
| BOZ | oui | | LHUIS | oui | |
| BRÉGNIER-CORDON | oui | | LOYETTES | oui | |
| BRENS | oui | | LURCY | oui | |
| BRIORD | oui | | MAGNIEU | oui | |
| CEYZÉRIEU | oui | | MASSIEUX | oui | |
| CHALAMONT | oui | | MASSIGNIEU-DE-RIVES | oui | |
| CHALLEX | oui | | MESSIMY-SUR-SAÔNE | oui | |
| CHANAY | oui | | MIRIBEL | oui | |
| CHARNOZ-SUR-AIN | oui | | MOGNENEINS | oui | |
| CHÂTEAU-GAILLARD | oui | | MONTAGNIEU | oui | |
| CHÂTILLON-EN-MICHAILLE | oui | | MONTANGES | oui | |
| CHÂTILLON-LA-PALUD | oui | | MONTMERLE-SUR-SAÔNE | oui | |
| CHAVANNES-SUR-SURAN | oui | | MURS-ET-GÉLIGNIEUX | oui | |
| CHAZEY-BONS | oui | | NATTAGES | oui | |
| CHAZEY-SUR-AIN | oui | | NEUVILLE-SUR-AIN | oui | |
| CHEIGNIEU-LA-BALME | oui | | NEYRON | oui | |
| CIZE | oui | | NIÉVROZ | oui | oui |
| COLLONGES | oui | | ONCIEU | oui | |
| CORBONOD | oui | | ORNEX | oui | |
| CORMORANCHE-SUR-SAÔNE | oui | | PARCIEUX | oui | |
| CORVEISSIAT | oui | | PARVES-ET-NATTAGES | oui | |
| CRANS | oui | | PEYRIEU | oui | |
| CRESSIN-ROCHEFORT | oui | | PEYZIEUX-SUR-SAÔNE | oui | |
| CROTTET | oui | | POLLIEU | oui | |
| CULOZ | oui | | PONCIN | oui | |
| DIVONNE-LES-BAINS | oui | | PONT-D'AIN | oui | |
| DORTAN | oui | | PONT-DE-VAUX | oui | |
| DRUILLAT | oui | | PONT-DE-VEYLE | oui | |
| ECHALLON | oui | | POUGNY | oui | |

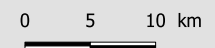
| Commune | castor | loutre | Commune | castor | loutre |
|------------------------------|---------------|---------------|------------------------|---------------|---------------|
| POUILLAT | oui | | SAINT-RAMBERT-EN-BUGEY | oui | |
| PRÉVESSIN-MOËNS | oui | | SAINT-SORLIN-EN-BUGEY | oui | |
| PRIAY | oui | | SAINT-VULBAS | oui | |
| PUGIEU | oui | | SAULT-BRÉNAZ | oui | |
| REPLONGES | oui | | SAUVERNY | oui | |
| REYRIEUX | oui | | SERMOYER | oui | |
| REYSSOUZE | oui | | SERRIÈRES-SUR-AIN | oui | |
| RIGNIEUX-LE-FRANC | oui | | SEYSSEL | oui | |
| ROSSILLON | oui | | SIMANDRE-SUR-SURAN | oui | |
| SAINT-BÉNIGNE | oui | | SURJOUX | oui | |
| SAINT-BENOÎT | oui | | TALISSIEU | oui | |
| SAINT-BERNARD | oui | | TENAY | oui | |
| SAINT-DENIS-EN-BUGEY | oui | | THIL | oui | |
| SAINT-DIDIER-DE-FORMANS | oui | | THOIRY | oui | |
| SAINT-DIDIER-SUR-CHALARONNE | oui | | THOISSEY | oui | |
| SAINT-ETIENNE-SUR-CHALARONNE | oui | | TORCIEU | oui | |
| SAINT-GENIS-POUILLY | oui | | TRÉVOUX | oui | |
| SAINT-GERMAIN-DE-JOUX | oui | | VARAMBON | oui | |
| SAINT-GERMAIN-LES-PAROISSES | oui | | VERSONNEX | oui | |
| SAINT-JEAN-DE-NIOST | oui | | VÉSINES | oui | |
| SAINT-JEAN-LE-VIEUX | oui | | VILLEBOIS | oui | |
| SAINT-LAURENT-SUR-SAÔNE | oui | | VILLEREVERSURE | oui | |

Arrêté préfectoral définissant les secteurs dans lesquels la présence du castor d'Eurasie et de la loutre est avérée dans le département de l'Ain - annexe cartographique 2 - présence du castor d'Eurasie

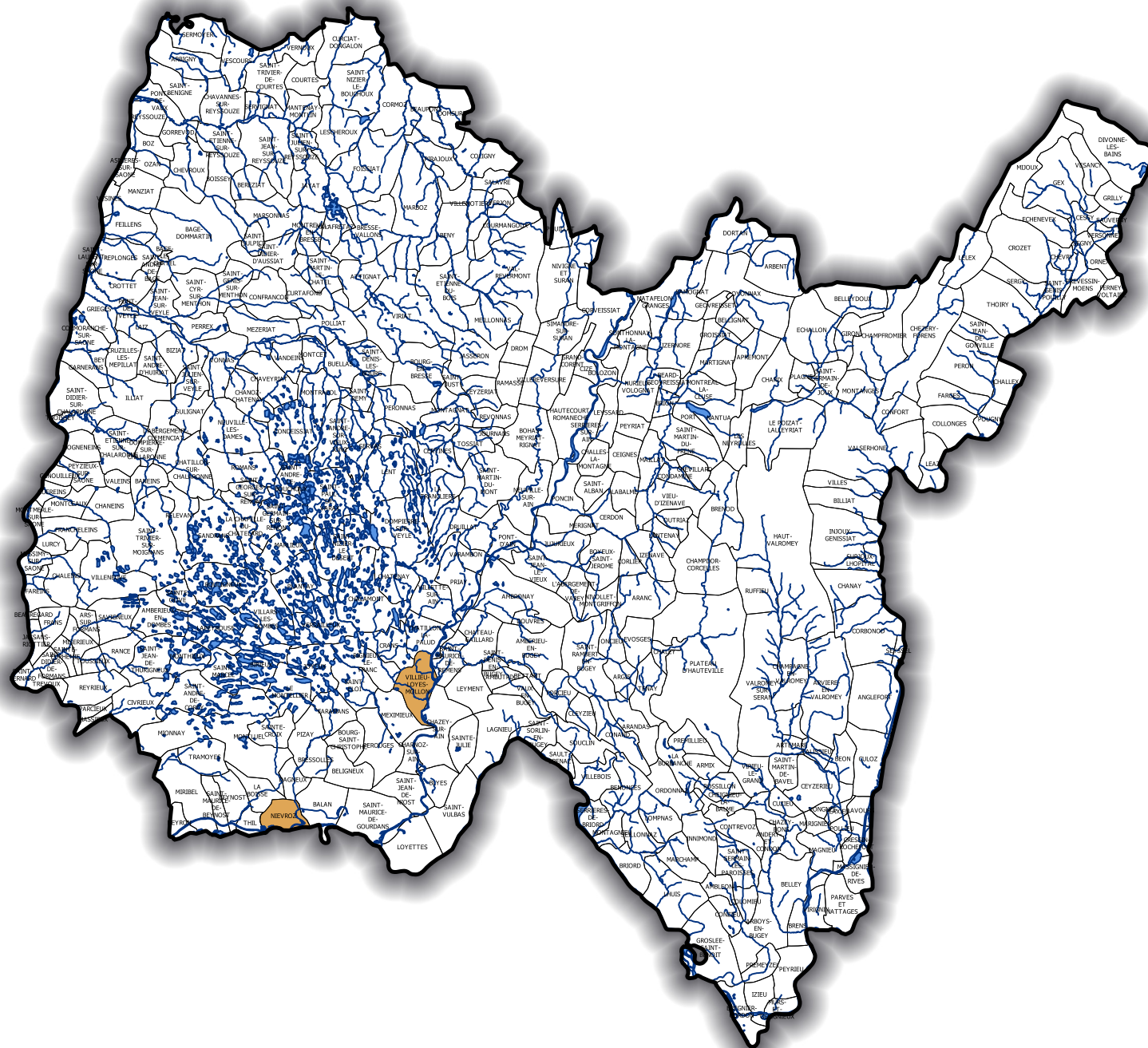


Légende

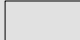


-  Limites communales
-  Présence du castor
-  Réseau hydrographique



Arrêté préfectoral définissant les secteurs dans lesquels la présence du castor d'Eurasie et de la loutre est avérée dans le département de l'Ain - annexe cartographique 3 - présence de la loutre



Légende

-  Limites communales
-  Présence de la loutre
-  Réseau hydrographique

0 5 10 km

