

# OBSERVATOIRE DE LA SECURITE ROUTIERE DE L'AIN



## Baromètre du mois de mai 2021

Mois	Accidents				Tués				Blessés				Blessés non hospitalisés				Blessés hospitalisés			
	Années		Variation		Années		Variation		Années		Variation		Années		Variation		Années		Variation	
	2020	2021	en valeur relative	en %	2020	2021	en valeur relative	en %	2020	2021	en valeur relative	en %	2020	2021	en valeur relative	en %	2020	2021	en valeur relative	en %
janvier	35	18	-17	-49%	5	1	-4	-80%	49	28	-21	-43%	36	20	-16	-44%	13	8	-5	-38%
février	38	26	-12	-32%	4	2	-2	-50%	72	40	52	-44%	52	25	-27	-52%	20	15	-5	-25%
mars	25	34	9	36%	3	2	-1	-33%	28	45	17	61%	23	29	6	26%	5	16	11	220%
avril	15	30	15	100%	3	1	-2	-67%	15	37	22	147%	7	23	16	229%	8	14	6	75%
mai	31	<b>35</b>	4	13%	1	<b>2</b>	1	100%	40	<b>52</b>	12	30%	27	<b>38</b>	11	41%	13	<b>14</b>	1	8%
juin	25	0			1	0			42	0			30	0			12	0		
juillet	42	0			3	0			57	0			29	0			28	0		
août	45	0			5	0			84	0			66	0			18	0		
septembre	47	0			3	0			64	0			47	0			17	0		
octobre	33	0			8	0			41	0			30	0			11	0		
novembre	18	0			3	0			25	0			20	0			5	0		
décembre	31	0			4	0			44	0			21	0			23	0		

### CUMUL des mois écoulés

<b>Mai 2021*</b>	144	<b>143</b>	-1	-1%	16	<b>8</b>	-8	-50%	204	<b>202</b>	-2	-1%	145	<b>135</b>	-10	-7%	59	<b>67</b>	8	14%
------------------	-----	------------	----	-----	----	----------	----	------	-----	------------	----	-----	-----	------------	-----	-----	----	-----------	---	-----

### CUMUL sur les 12 derniers mois (juin à mai 2021)

<b>Mai 2021*</b>	<b>384</b>	<b>35</b>	<b>559</b>
------------------	------------	-----------	------------

### CUMUL sur les 12 derniers mois (juin à mai 2020)

<b>Mai 2020</b>	<b>421</b>	<b>39</b>	<b>621</b>
-----------------	------------	-----------	------------

### CUMUL des usagers tués depuis janvier

	Cyclo	Moto	Vélo	VL	VU	PL	Piéton	Autre
<b>2021</b>				<b>7</b>			<b>1</b>	
<b>2020</b>		<b>3</b>	<b>1</b>	<b>12</b>				

\* données non consolidées

# OBSERVATOIRE DE LA SECURITE ROUTIERE DE L'AIN

## Commentaires :

### Comparatif par rapport au mois de mai 2020 :

- nombre d'accidents corporels en hausse de 13 % (35 accidents contre 31 en 2020)
- nombre de tués en hausse de 100 % (2 tués contre 1 en 2020)
- nombre de blessés en hausse de 30 % (52 blessés contre 40 en 2020)







### Pour le mois de mai 2021 :

- les victimes sont 1 femme de 46 ans et 1 homme de 57 ans
- 4 VL sont impliqués dans les deux accidents mortels

Les données nationales seront disponibles ultérieurement à l'adresse suivante :

<http://www.securite-routiere.gouv.fr/la-securite-routiere/l-observatoire-national-interministeriel-de-la-securite-routiere/accidentalite-routiere/barometres-mensuels>

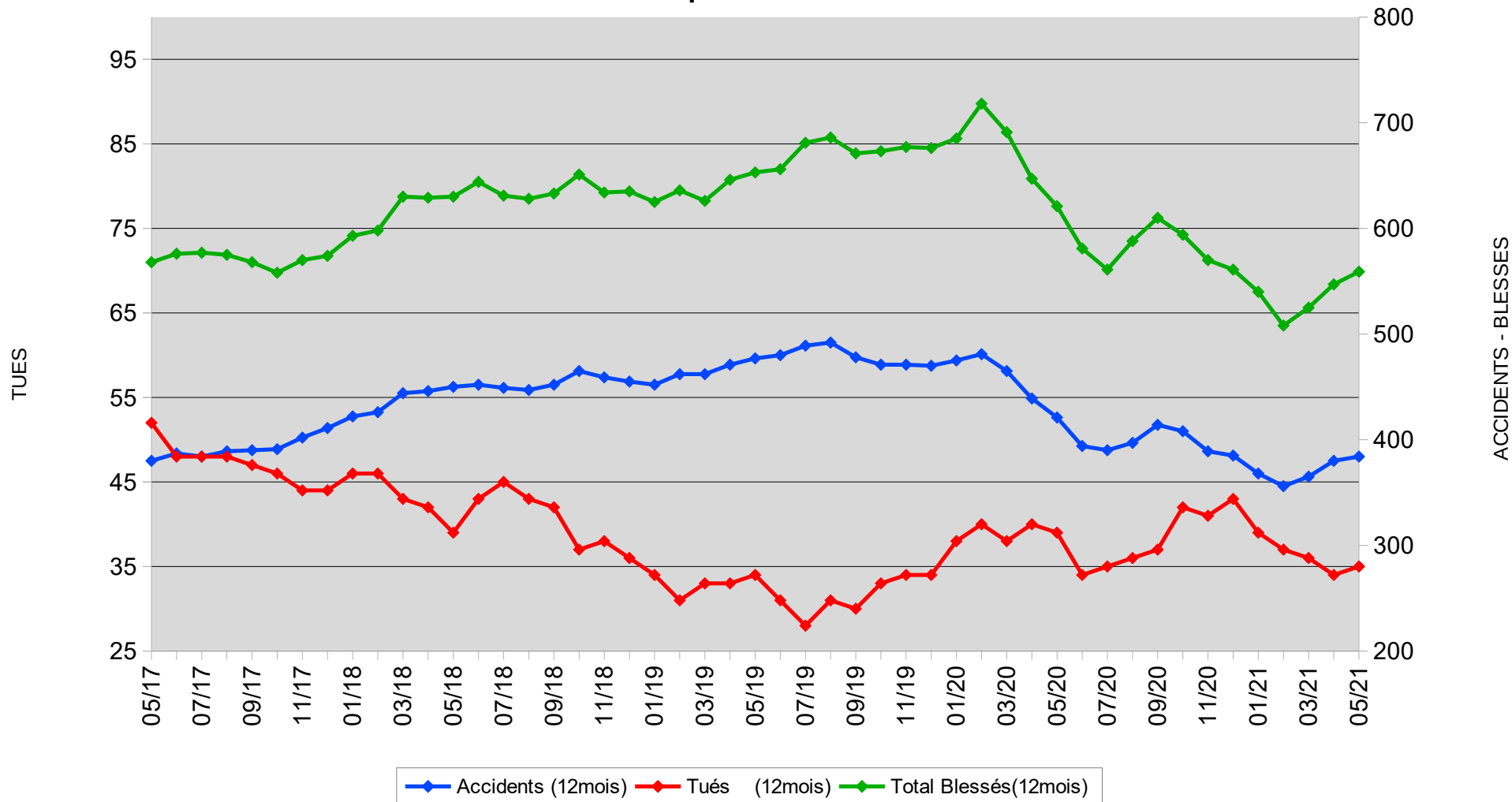
**Le caractère particulièrement atypique de l'année 2020 (crise sanitaire) ayant entraîné des modifications profondes des conditions de trafic, a conduit à prévoir, dans ce baromètre mensuel de mai 2021, une double comparaison avec les années 2020 et 2019 (année plus proche des tendances à moyen terme).**

Tués / Mai	Catégories d'usagers						Tranches d'âges des victimes							
							Autres	0-14	15-17	18-24	25-44	45-64	65-74	75 et +
<b>2021</b>					<b>2</b>							<b>2</b>		
2020					<b>1</b>									<b>1</b>
2019				<b>1</b>	<b>1</b>					<b>1</b>		<b>1</b>		

	Accidents	Tués	Blessés	dont BH*
- Mai 2021 -	<b>35</b>	<b>2</b>	<b>52</b>	<b>14</b>
- Mai 2020 -	31	1	40	13
- Mai 2019 -	49	2	66	23
- Mai 2018 -	43	1	53	27
Comparatif Mai 2021 / Mai 2020	<b>4</b>	<b>1</b>	<b>12</b>	<b>1</b>
Comparatif Mai 2020 / Mai 2019	-18	-1	-26	-10
Comparatif Mai 2019 / Mai 2018	6	1	13	-4
Cumul sur 12 mois (juin à mai 2021)	<b>384</b>	<b>35</b>	<b>559</b>	<b>181</b>
Cumul sur 12 mois (juin à mai 2020)	421	39	621	209
Cumul sur 12 mois (juin à mai 2019)	477	34	653	275

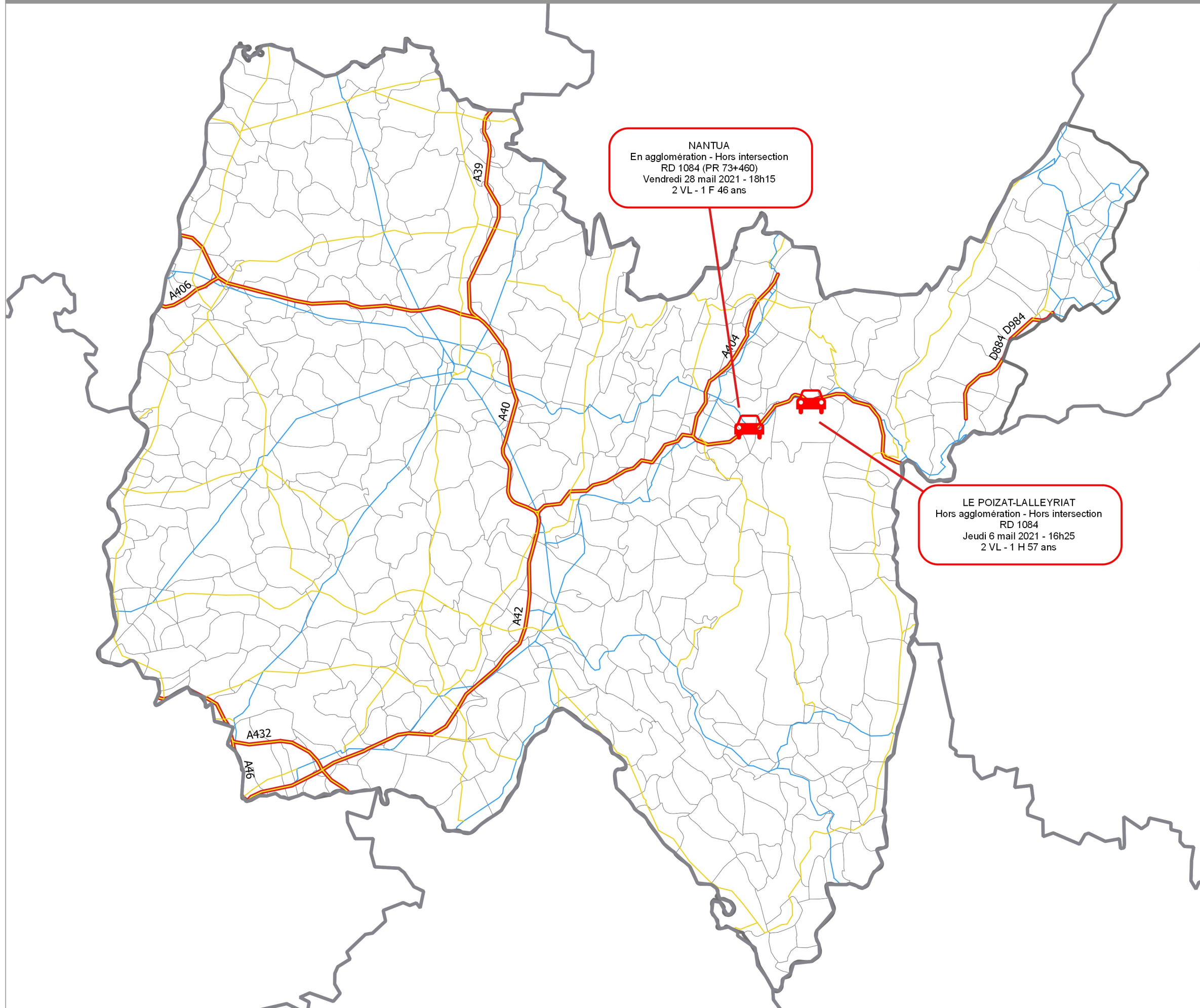
BH = blessés hospitalisés

## Evolution du cumul (sur 12 mois) des accidents corporels, des tués et des blessés depuis mai 2017



# Accidents mortels - Mail 2021

Nombre de tués : 2



**NANTUA**  
En agglomération - Hors intersection  
RD 1084 (PR 73+460)  
Vendredi 28 mai 2021 - 18h15  
2 VL - 1 F 46 ans

**LE POIZAT-LALLEYRIAT**  
Hors agglomération - Hors intersection  
RD 1084  
Jeudi 6 mai 2021 - 16h25  
2 VL - 1 H 57 ans

▭ Limites départementales

*Limites communales*

**Réseau routier**

- Autoroutes
- Routes départementales : Liaison principale
- Routes départementales : Liaison principale

**Accidents**

- de jour
- de nuit

Détail sur les accidents :

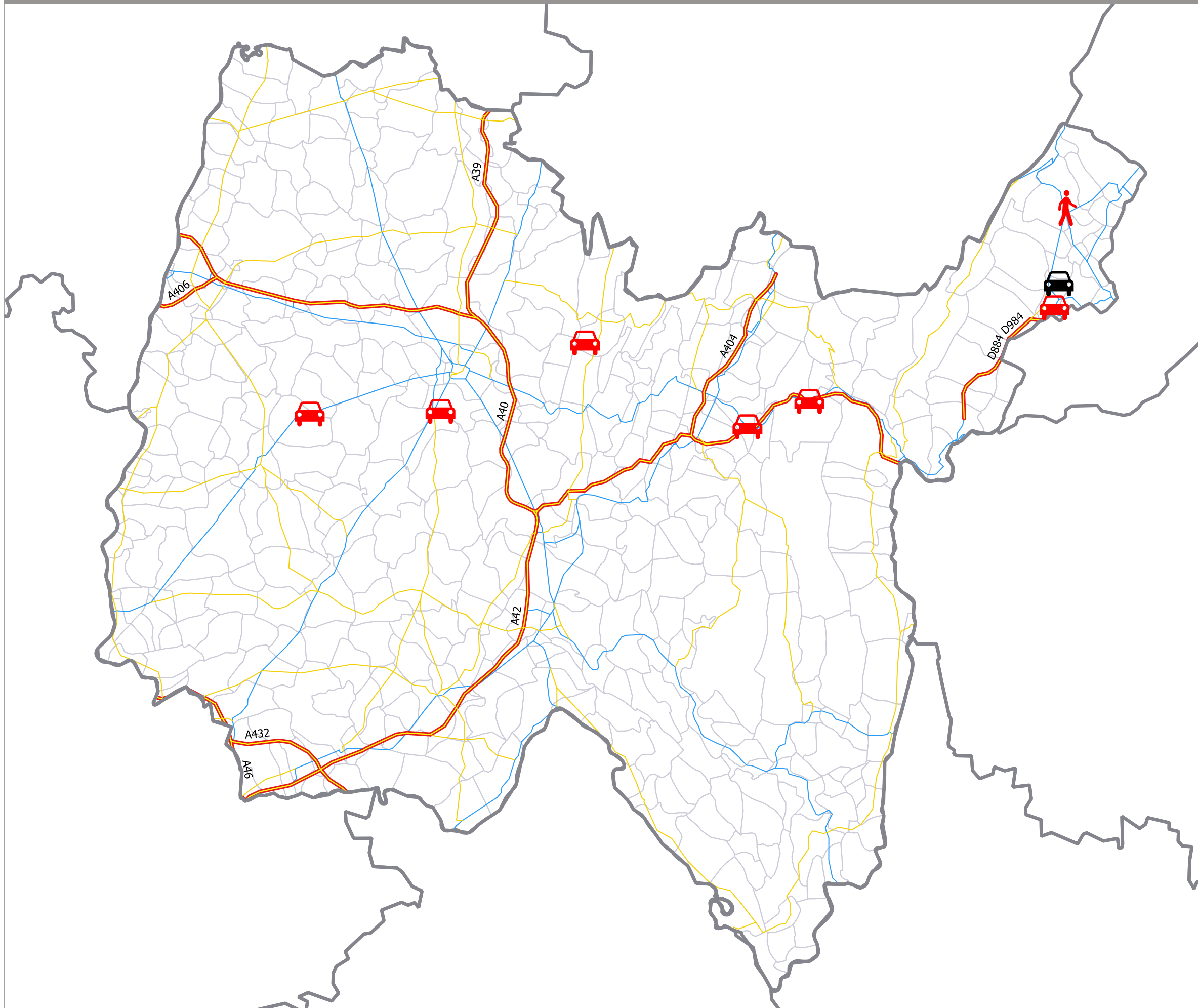
COMMUNE  
Détail agglomération/intersection  
ROUTE (TYPE + PR)  
Date - Heure  
Conflit de véhicule - Sexe et âge de la victime



# Accidents mortels en 2021

Nombre d'accidents mortels : 8  
Nombre de tués : 8

Non consolidé



Limites départementales

Limites communales

### Réseau routier

Autoroutes

Routes départementales : Liaison principale

Routes départementales : Liaison locale

### Accidents

VL Jour

VL Nuit

0 10 20 km

