



LEGENDE

-  Poteau incendie indicatif
-  Réseau d'eau potable indicatif

Département de l'Ain  
Commune de PIZAY

7a

PRÉFECTURE DE L'AIN  
Région de  
16 OCT. 2012  
DIRECTION DES TERRITOIRES  
ET DES ÉQUIPEMENTS SOCIAUX

**P.L.U.**  
Plan Local d'Urbanisme

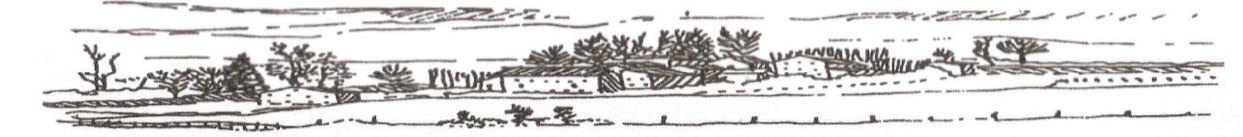
"Vu pour rester annexé à ma délibération  
n°D120904\_01 du 04 septembre 2012"

Le Maire,  
Roland AMAIX

approuvé le

**ANNEXES SANITAIRES**  
Plan du réseau d'eau potable

Echelle 1/2 500



Agnès Dally-Martin - Etudes d'Urbanisme - Le Mollard - 01160 Saint Martin du Mont  
Tél. et Fax. : 04.74.35.54.35