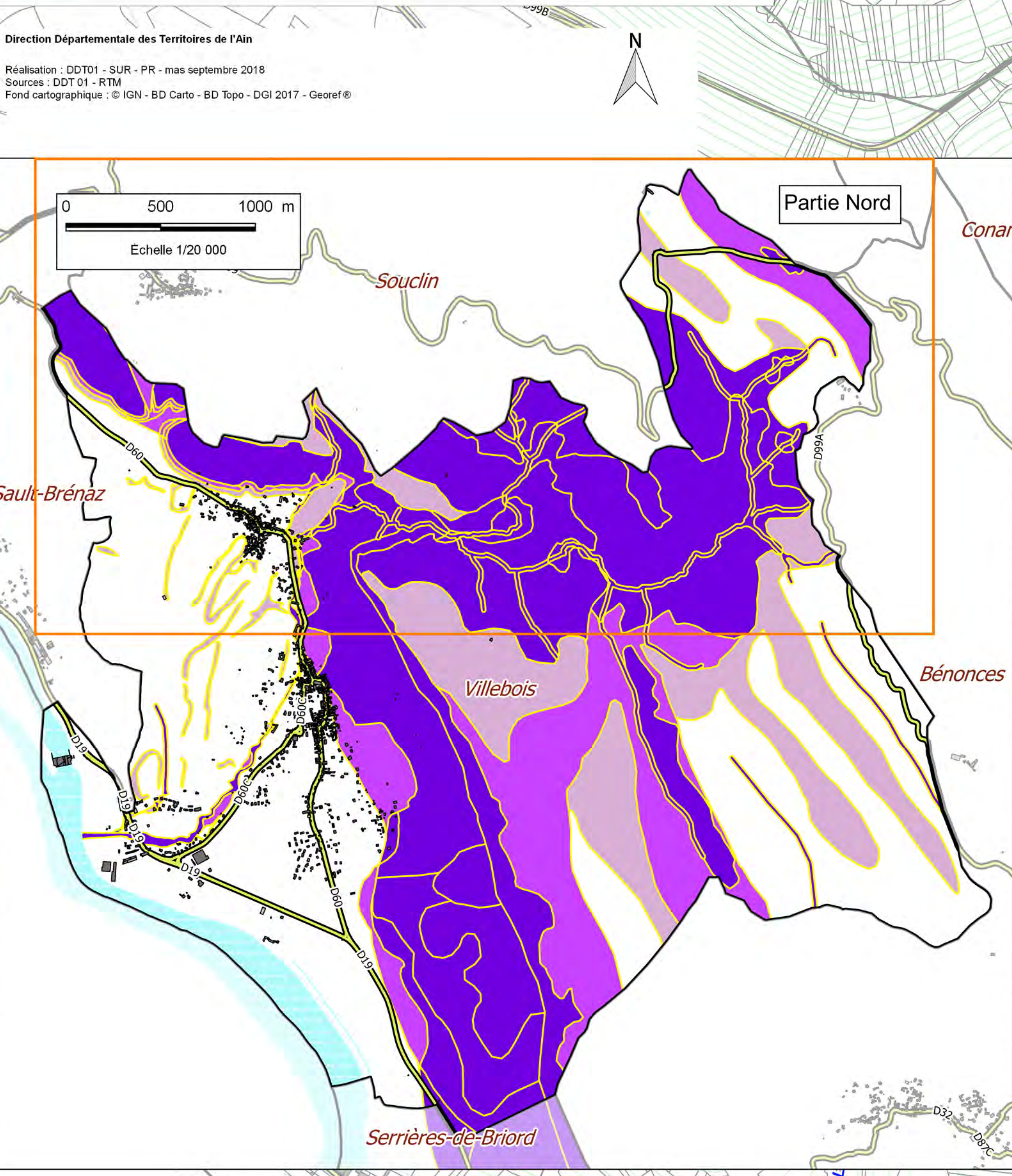
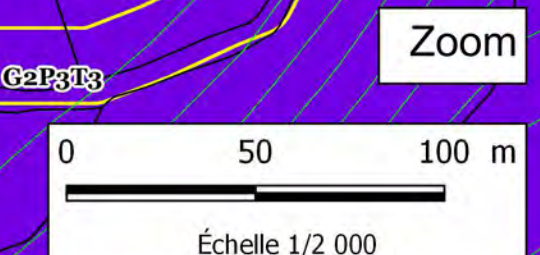
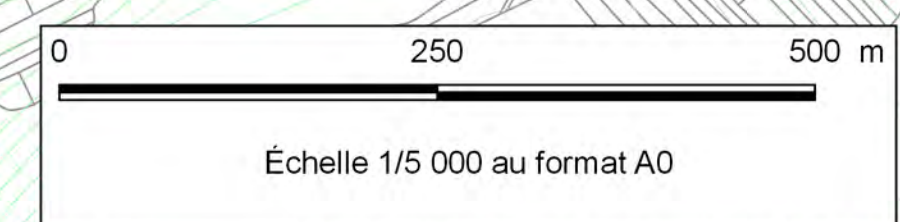


**Porter à connaissance des  
aléas crues torrentielles,  
ruissellement et mouvements  
de terrains du bas Bugey**

Commune de Villebois  
Partie Nord

Carte des aléas

Septembre 2018



**Légende**

<b>Aléa mouvements de terrain</b> Glissements de terrain	<b>Aléa inondation</b> Crue torrentielle
G3 G2 G1	T3 T2 T1
<b>Chutes de pierres</b> P3 P2 P1	<b>Ruissellement</b> V3 V2 V1
— Limite de parcelles ■ Bâti dur ■ Bâti léger — Surface en eau - cours d'eau — Autoroute — Départementale	— Courbes de niveau

**L'aléa "inondation du Rhône amont" porté à connaissance le 24/10/2013 n'est pas reporté.**

