

**Porter à connaissance des  
aléas crues torrentielles,  
ruissellement et mouvements  
de terrains du bas Bugéy**

Commune de Serrière-de-Briord

Carte des aléas



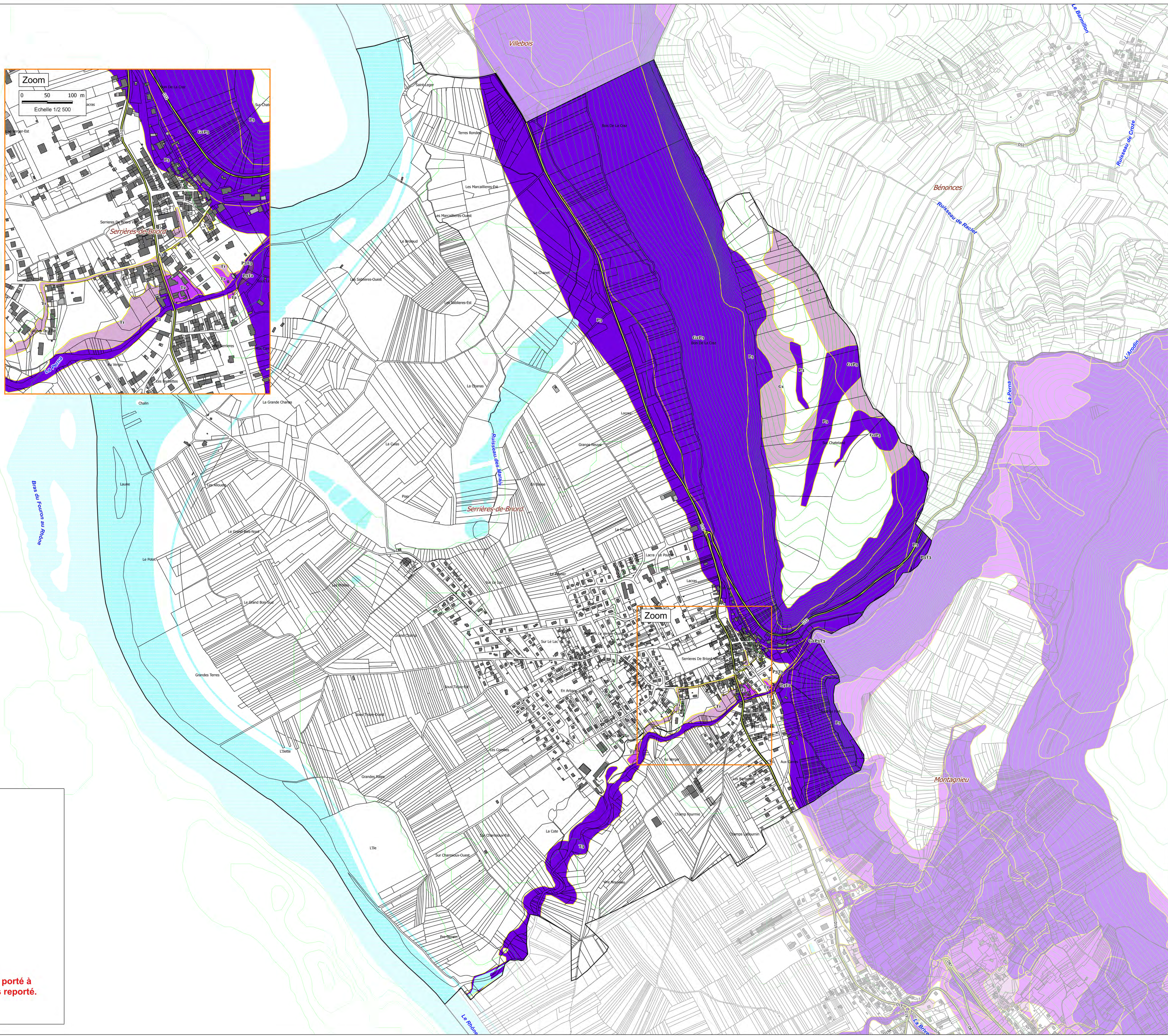
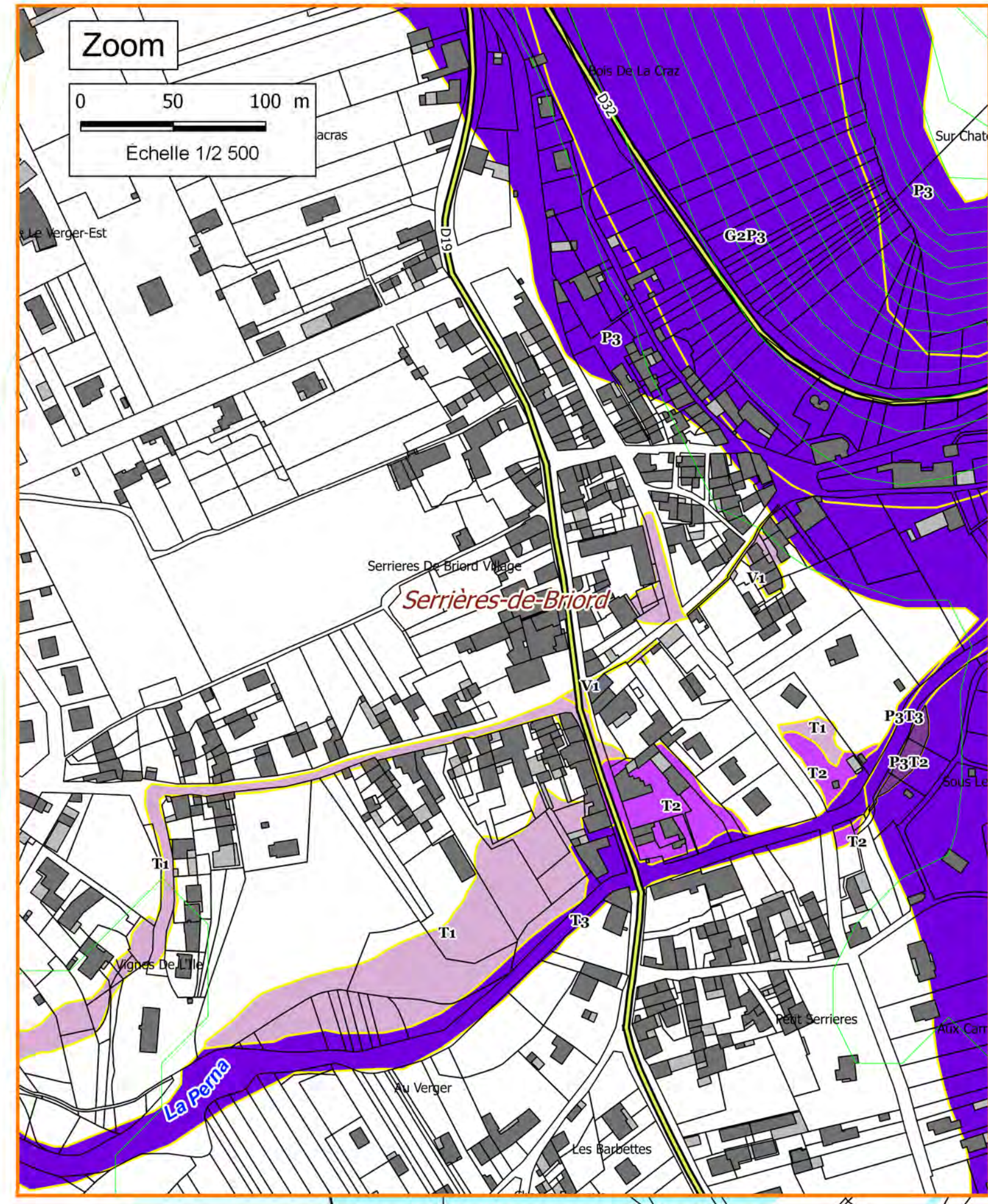
Septembre 2018

ONF - Service Départemental  
RTM de la Savoie

Direction Départementale des Territoires de l'Ain  
Réalisation : DDT01 - SUR - PR - mai septembre 2018  
Sources : DDT01 - RTM  
Fond cartographique : © IGN - BD Cartho - BD Topo - DGI 2017 - Geoport®



0 250 500 m  
Échelle 1/5 000 (au format A0)



**Légende**

<b>Aléa mouvements de terrain</b>	<b>Aléa inondation</b>
<b>Glissements de terrain</b>	<b>Crue torrentielle</b>
G3	T3
G2	T2
G1	T1
<b>Chutes de pierres</b>	— Courbes de niveau
P3	
P2	
P1	
□ Limite de parcelles	
■ Bâti dur	
■ Bâti léger	
■ Surface en eau - cours d'eau	
— Autoroute	
— Départementale	

L'aléa "inondation du Rhône amont" porté à connaissance le 24/10/2013 n'est pas reporté.