



Direction départementale
des territoires de l'Ain
23 rue Bourgoyne CS 90410
01012 BOURG EN BRESSE CEDEX
Service urbanisme et risques
Unité prévention des risques

**Porter à connaissance des
aléas crues torrentielles,
ruissellement et mouvements
de terrains du bas Bugey**

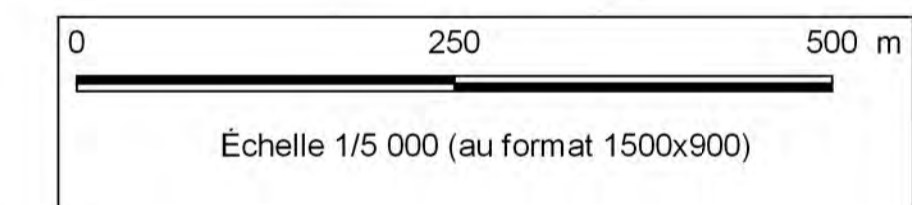
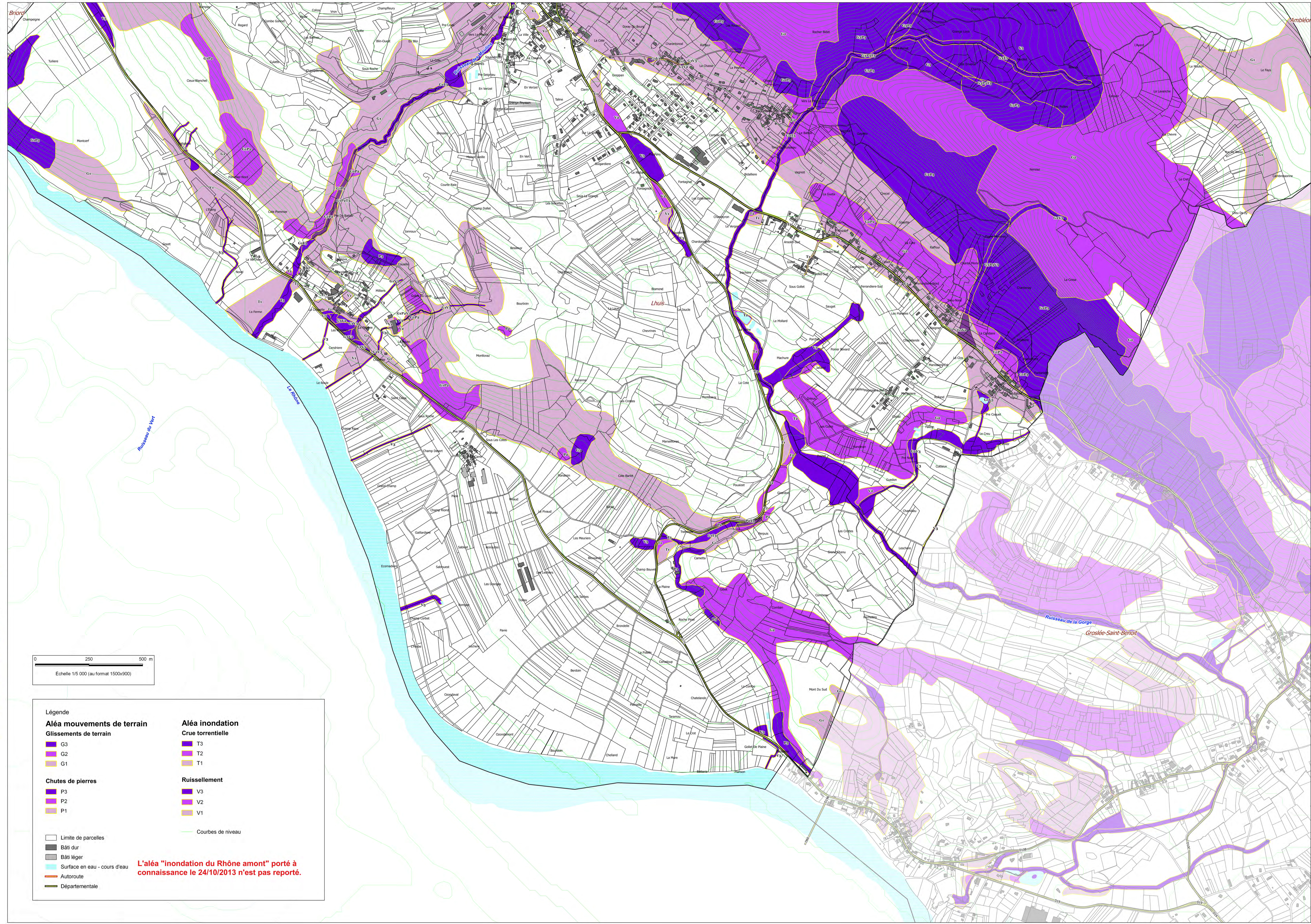
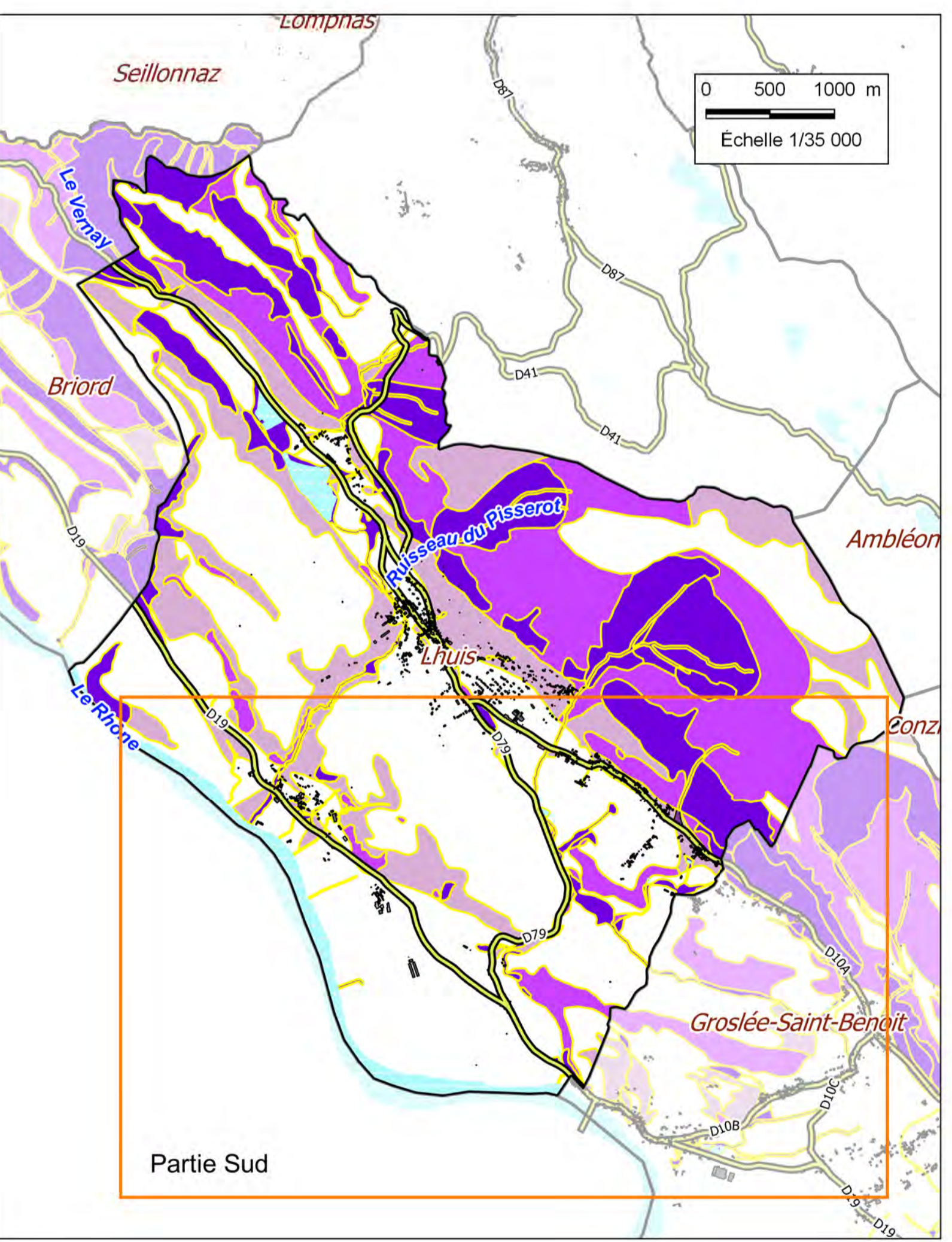
**Commune de Lhuis
Partie Sud**

Carte des aléas



Septembre 2018

Direction Départementale des Territoires de l'Ain
Réalisation : OCT 15 - SUE - PR - mai septembre 2018
Sources : OCT 15 - rtm
Fond cartographique : IGN - BD Cartho - BD Topo - DOI 2017 - Geodiv



Légende

| | |
|---|---|
| Aléa mouvements de terrain Glissements de terrain | Aléa inondation Crue torrentielle |
| G3 | T3 |
| G2 | T2 |
| G1 | T1 |
| Chutes de pierres | Ruissellement |
| P3 | V3 |
| P2 | V2 |
| P1 | V1 |
| — Limite de parcelles | — Courbes de niveau |
| ■ Bâti dur | |
| ■ Bâti léger | |
| — Surface en eau - cours d'eau | |
| — Autoroute | |
| — Départementale | |

L'aléa "inondation du Rhône amont" porté à connaissance le 24/10/2013 n'est pas reporté.