

Porter à connaissance des aléas crues torrentielles, ruissellement et mouvements de terrains du bas Bugey

Commune de Brégner-Cordon
Partie Nord

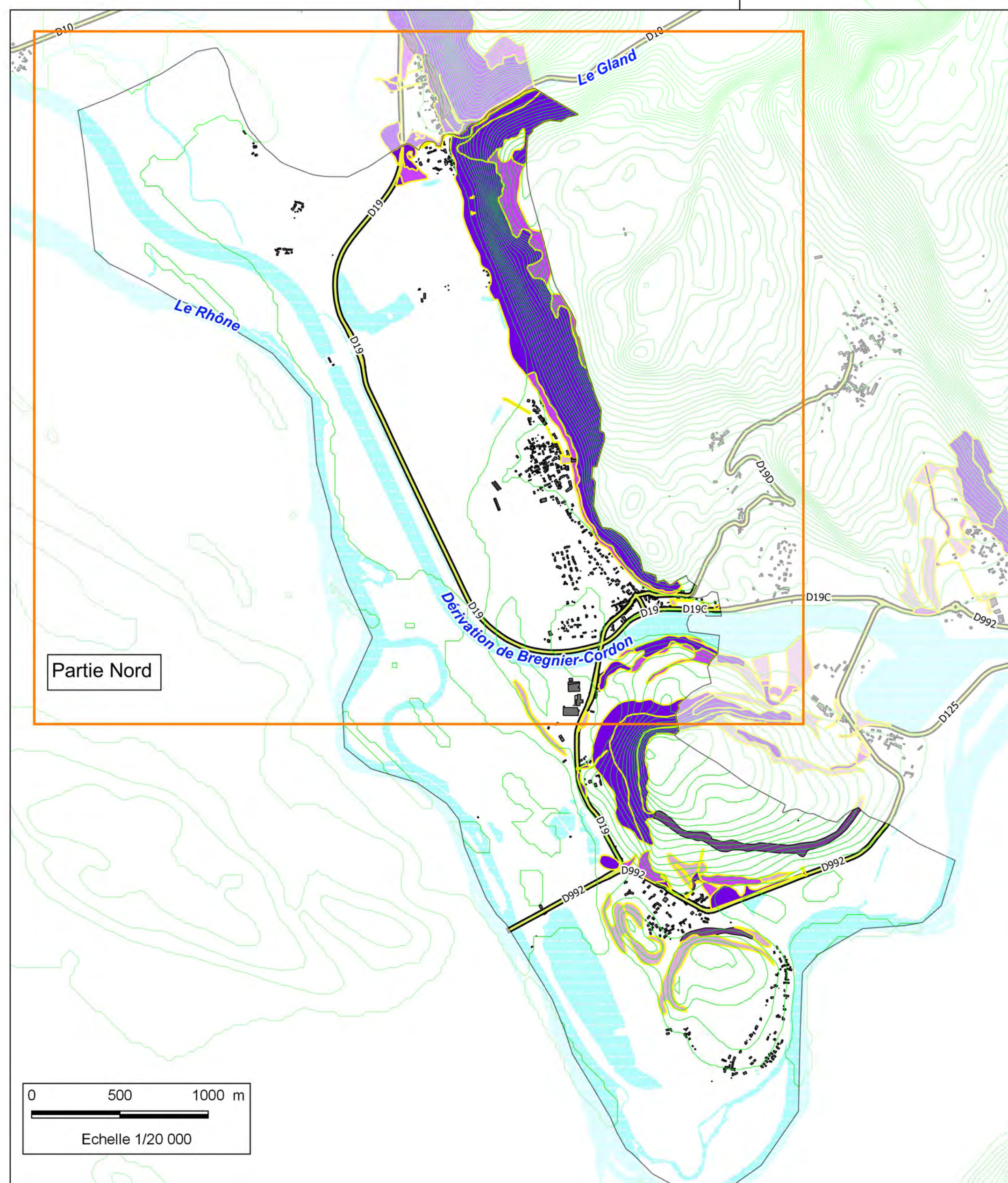
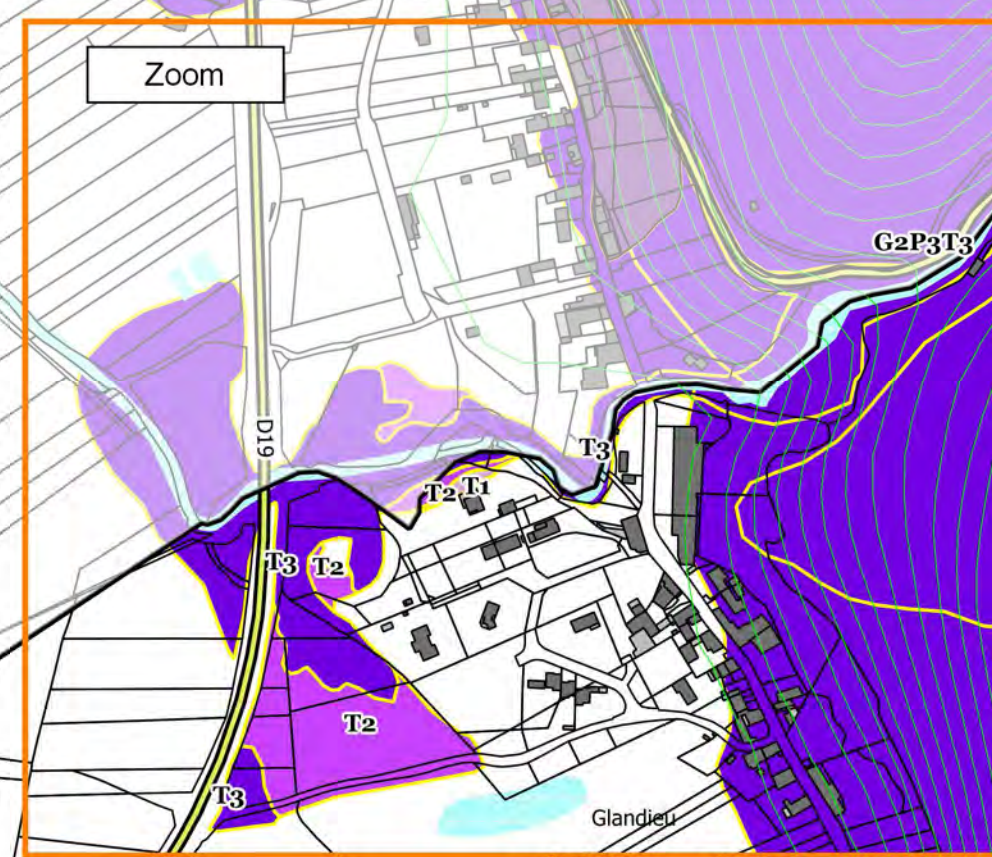
Carte des aléas



Septembre 2018

ONF - Service Départemental
RTM de la Savoie

Direction Départementale des Territoires de l'Ain
Réalisation : DDT01 - EUR - PR - mai septembre 2018
Sources : DDT01 - RTM
Fond cartographique : © IGN - BD Cartho - BD Topo - DGI 2017 - Geotiel®



Légende

Aléas mouvements de terrain	Aléas inondation
Glissements de terrain	Crue torrentielle
G3 - fort	T3 - fort
G2 - moyen	T2 - moyen
G1 - faible	T1 - faible
Chutes de pierres	Ruissellement
P3 - fort	V3 - fort
P2 - moyen	V2 - moyen
P1 - faible	V1 - faible
Limite de parcelles	Courbes de niveau
Bâti dur	
Bâti léger	
Surface en eau - cours d'eau	
Autoroute	
Départementale	

L'aléa "inondation du Rhône amont" porté à connaissance le 24/10/2013 et complété le 27/01/2015 n'est pas reporté.

