

OBSERVATOIRE DE LA SECURITE ROUTIERE DE L'AIN

Baromètre du mois de juin 2018



PRÉFET DE L'AIN

	Accidents				Tués				Blessés				Blessés non hospitalisés				Blessés hospitalisés			
			Variation				Variation				Variation				Variation				Variation	
	2017	2018	en valeur relative	en %	2017	2018	en valeur relative	en %	2017	2018	en valeur relative	en %	2017	2018	en valeur relative	en %	2017	2018	en valeur relative	en %
janvier	22	33	11	50%	1	3	2	200%	31	50	19	61%	16	29	13	81%	15	21	6	40%
février	18	22	4	22%	5	5	0	0%	23	28	5	22%	8	21	13	163%	15	7	-8	-53%
mars	23	41	18	78%	6	3	-3	-50%	33	65	32	97%	10	32	4	14%	23	33	10	43%
avril	30	31	1	3%	2	1	-1	-50%	40	38	-2	-5%	15	22	7	47%	25	16	-9	-36%
mai	39	43	4	10%	4	1	-3	-75%	58	59	1	2%	19	32	13	68%	39	27	-12	-31%
juin*	47	51	4	9%	5	9	4	80%	65	81	16	25%	28	42	14	50%	13	39	26	200%
juillet	40				3				65				39				26			
août	37				3				55				25				30			
septembre	39				4				52				17				35			
octobre	33				5				37				11				26			
novembre	42				2				61				30				31			
décembre	39				4				52				26				26			

CUMUL des mois écoulés

Jun 2018*	179	221	42	23%	23	22	-1	-4%	250	321	71	28%	96	178	82	85%	130	143	13	10%
-----------	-----	-----	----	-----	----	----	----	-----	-----	-----	----	-----	----	-----	----	-----	-----	-----	----	-----

CUMUL sur les 12 derniers mois (juillet 2017 à juin 2018)

Jun 2018*	451	43	643
-----------	-----	----	-----

CUMUL sur les 12 derniers mois (juillet 2016 à juin 2017)

Juin 2017	387	48	576
-----------	-----	----	-----

CUMUL des usagers tués depuis janvier 2018

	Cyclo	Moto	Vélo	VL	VU	PL	Piéton	Autre
22 usagers tués en 2018		5		13			4	
23 usagers tués en 2017		3		12	3	4	1	

* données non consolidées

OBSERVATOIRE DE LA SECURITE ROUTIERE DE L'AIN

Commentaires :

Comparatif par rapport au mois de juin 2017 :

- nombre d'accidents corporels en hausse de +9 % (51 accidents contre 47 l'année dernière)
- nombre de tués en hausse de +80 % (9 personnes tuées contre 5 l'année dernière)
- nombre de blessés en hausse de +25 % (81 personnes blessées contre 65 l'année dernière)

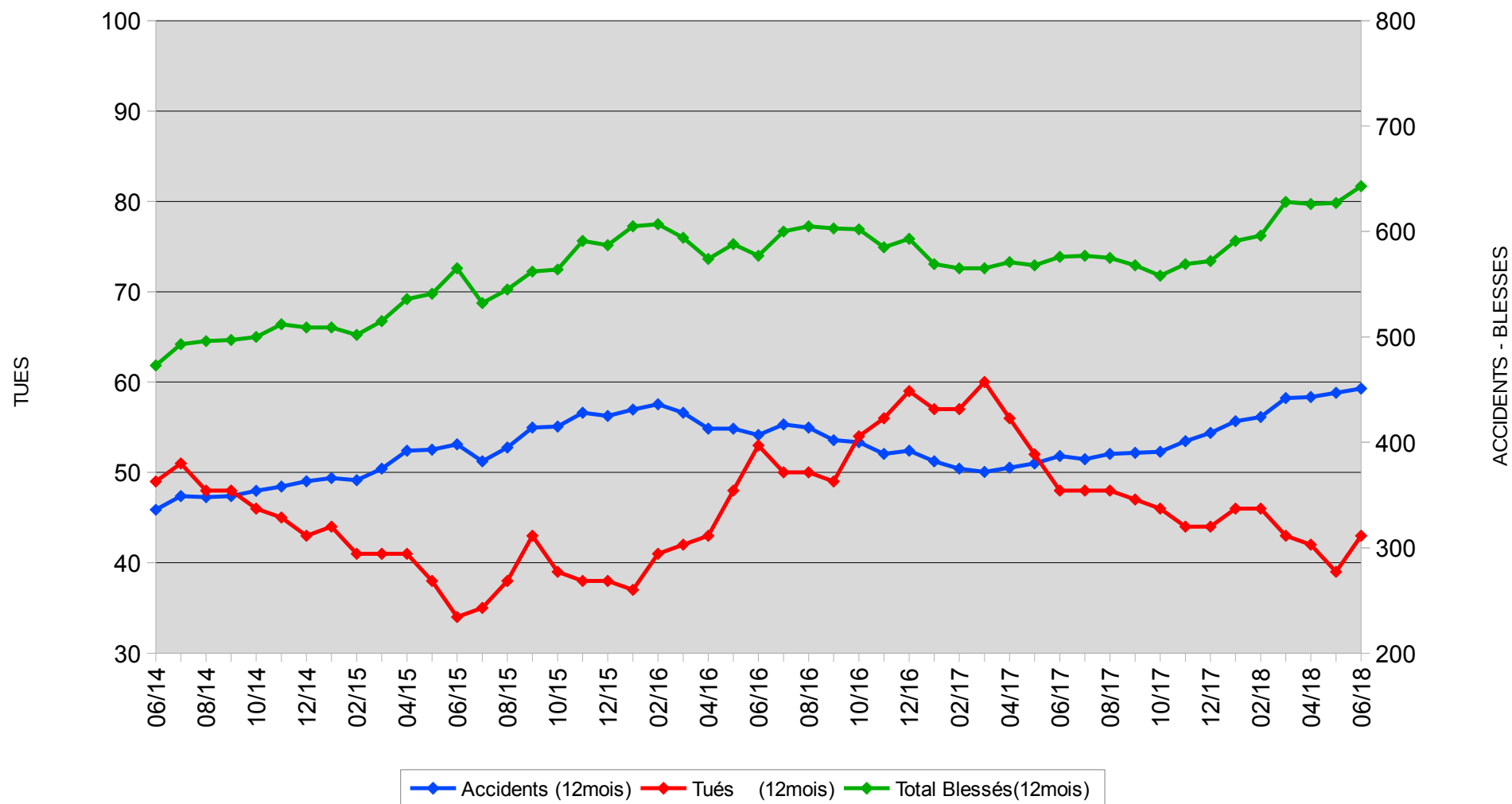
Pour le mois de juin 2018 :

- les victimes sont 1 bébé de 20 mois, 2 femmes de 51 et 91 ans, 6 hommes de 21, 26, 40, 54, 59 et 99 ans
- 2 piétons, 3 motos, 11 VL et 1 fourgon sont impliqués dans les 9 accidents mortels

Les données nationales seront disponibles ultérieurement à l'adresse suivante :

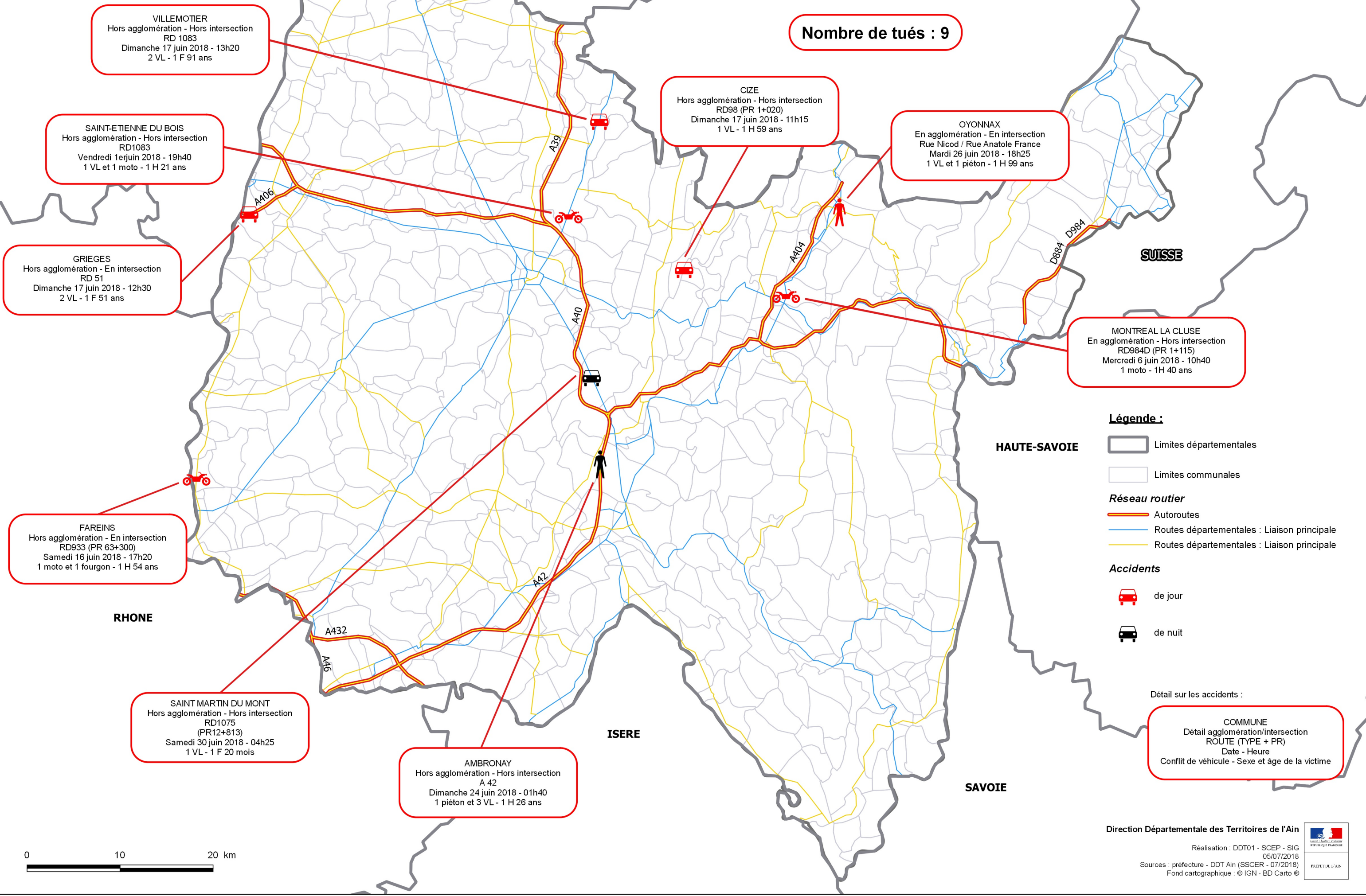
<http://www.securite-routiere.gouv.fr/la-securite-routiere/l-observatoire-national-interministeriel-de-la-securite-routiere/accidentalite-routiere/barometres-mensuels>

Evolution du cumul (sur 12 mois) des accidents corporels, des tués et des blessés depuis juin 2014



Accidents mortels - Juin 2018

Nombre de tués : 9



VILLEMOTIER
 Hors agglomération - Hors intersection
 RD 1083
 Dimanche 17 juin 2018 - 13h20
 2 VL - 1 F 91 ans

SAINT-ETIENNE DU BOIS
 Hors agglomération - Hors intersection
 RD1083
 Vendredi 1er juin 2018 - 19h40
 1 VL et 1 moto - 1 H 21 ans

GRIEGES
 Hors agglomération - En intersection
 RD 51
 Dimanche 17 juin 2018 - 12h30
 2 VL - 1 F 51 ans

FAREINS
 Hors agglomération - En intersection
 RD933 (PR 63+300)
 Samedi 16 juin 2018 - 17h20
 1 moto et 1 fourgon - 1 H 54 ans

SAINT MARTIN DU MONT
 Hors agglomération - Hors intersection
 RD1075 (PR12+813)
 Samedi 30 juin 2018 - 04h25
 1 VL - 1 F 20 mois

AMBRONAY
 Hors agglomération - Hors intersection
 A 42
 Dimanche 24 juin 2018 - 01h40
 1 piéton et 3 VL - 1 H 26 ans

CIZE
 Hors agglomération - Hors intersection
 RD98 (PR 1+020)
 Dimanche 17 juin 2018 - 11h15
 1 VL - 1 H 59 ans

OYONNAX
 En agglomération - En intersection
 Rue Nicod / Rue Anatole France
 Mardi 26 juin 2018 - 18h25
 1 VL et 1 piéton - 1 H 99 ans

MONTREAL LA CLUSE
 En agglomération - Hors intersection
 RD984D (PR 1+115)
 Mercredi 6 juin 2018 - 10h40
 1 moto - 1H 40 ans

Légende :

- Limites départementales
- Limites communales

Réseau routier

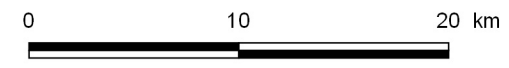
- Autoroutes
- Routes départementales : Liaison principale
- Routes départementales : Liaison principale

Accidents

- de jour
- de nuit

Détail sur les accidents :

COMMUNE
 Détail agglomération/intersection
 ROUTE (TYPE + PR)
 Date - Heure
 Conflit de véhicule - Sexe et âge de la victime



Accidents mortels en 2018

Nombre de tués : 22

Non consolidé



SAONE-ET-LOIRE

JURA

SUISSE

HAUTE-SAVOIE

RHONE

ISERE

SAVOIE

Légende :

- Limites départementales
- Limites communales

Réseau routier

- Autoroutes
- Routes départementales : Liaison principale
- Routes départementales : Liaison locale

Accidents

- de jour
- de nuit

