



Direction départementale  
des territoires de l'Ain  
23 rue Bourgnayer CS 50410  
01012 BOURG EN BRESSE CEDEX  
Service urbanisme et risques  
Unité prévention des risques

**Porter à connaissance de l'aléa  
inondation de l'Ain et de ses  
affluents entre le barrage  
d'Allement et le Rhône**

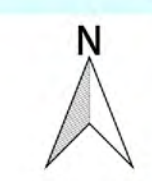
Commune de Saint-Jean-Le-Vieux

Carte de l'aléa de référence  
(crue centennale)

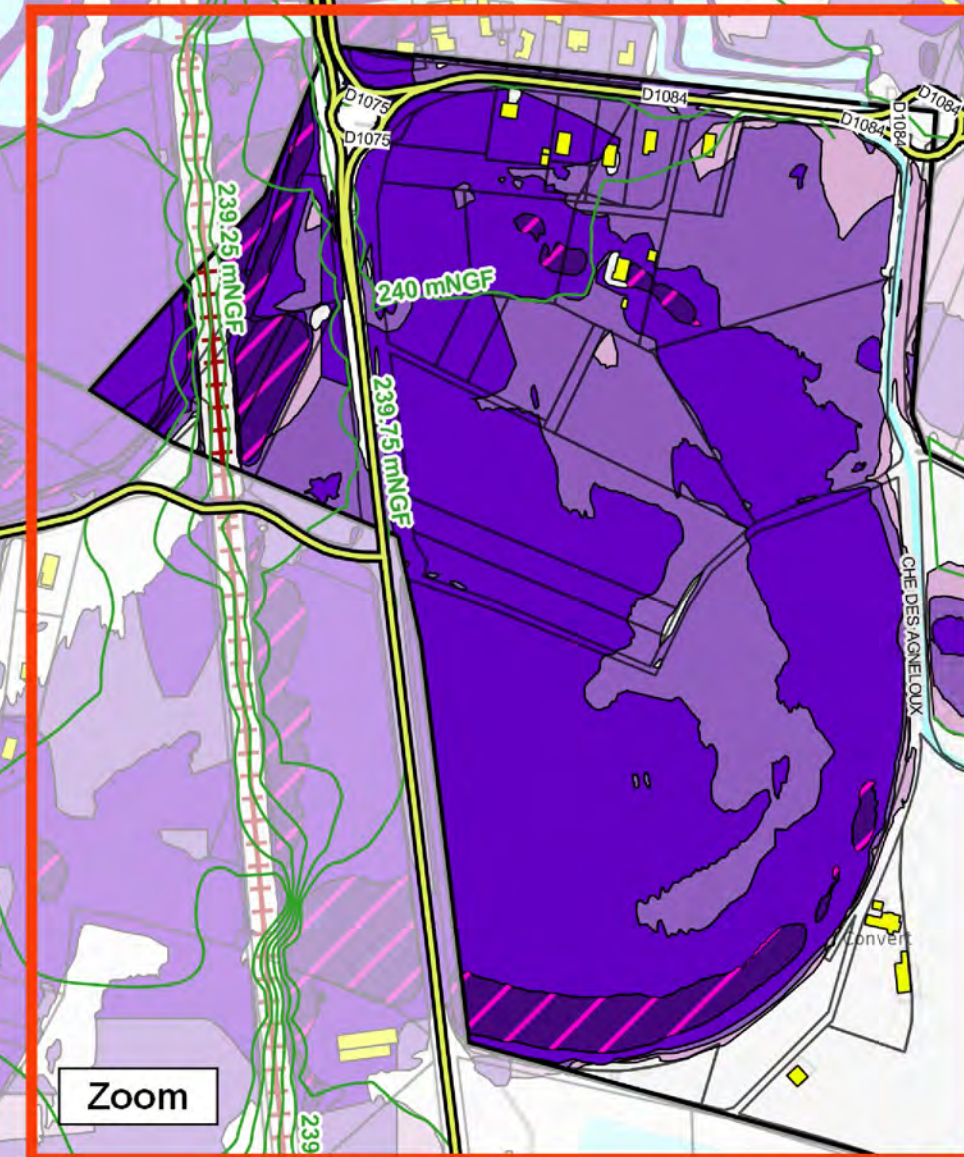
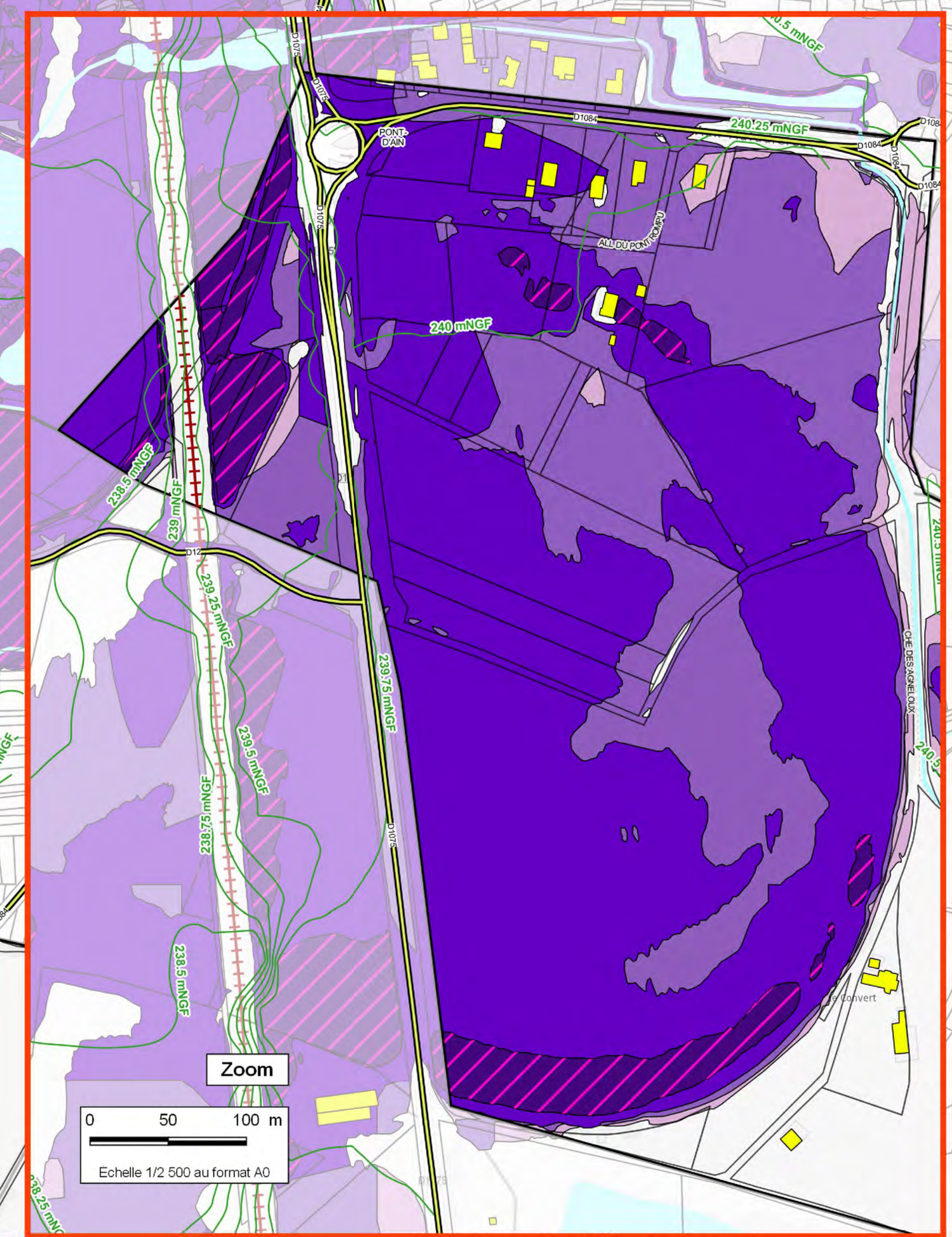


Mai 2018

Direction Départementale des Territoires de l'Ain  
Réalisation : DDT01 - SUR - PR - mai 2018  
Sources : SDT171 - SAS SAFEGE  
Fond cartographique : IGN - BD Cartho - BD Topo - DGI 2017 - Geofis  
0 0,25 0,5 km (Echelle 1/5 000 au format A0)



(Echelle 1/5 000 au format A0)



**Légende**

**Aléa de référence**

**Niveau d'aléa**

- Très fort
- Fort
- Moyen
- Faible

Cote de référence (mNGF)

Surface en eau, cours d'eau

**Cadastre**

- Bâti
- Parcelles
- Limites communales
- Voies ferrées

**Réseau routier**

- Autoroute
- Départementale

Critères de définition du niveau d'aléa à partir des hauteurs d'eau et des vitesses d'écoulement

Hauteur (H <sub>eau</sub> )	Vitesse (V <sub>eau</sub> )		
	V <sub>eau</sub> < 0,2 m/s Faible (stockage)	0,2 m/s ≤ V <sub>eau</sub> < 0,5 m/s Moyenne (écoulement)	V <sub>eau</sub> ≥ 0,5 m/s Forte (grand écoulement)
H <sub>eau</sub> < 0,5 m	Faible	Moyen	Fort
0,5 m ≤ H <sub>eau</sub> < 1 m	Moyen	Moyen	Fort
1 m ≤ H <sub>eau</sub> < 2 m	Fort	Fort	Fort
H <sub>eau</sub> ≥ 2 m	Très fort	Très fort	Très fort

Entre deux profils, la cote de référence applicable est la plus élevée des deux