

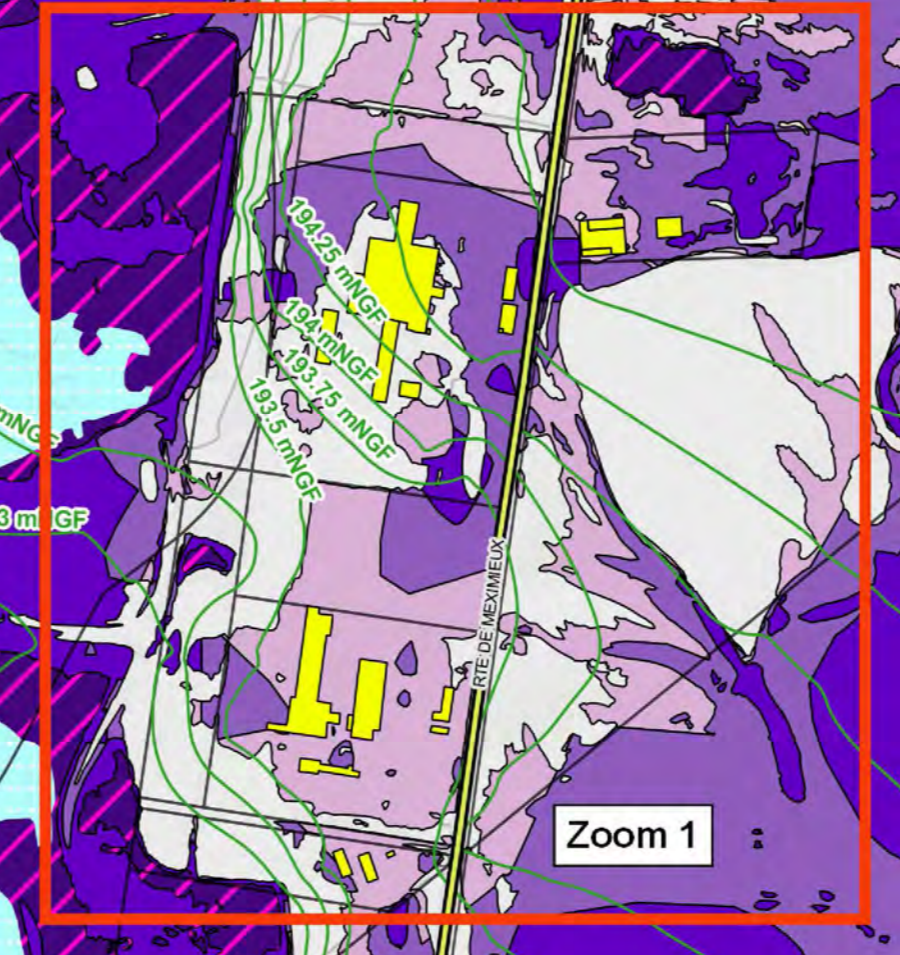
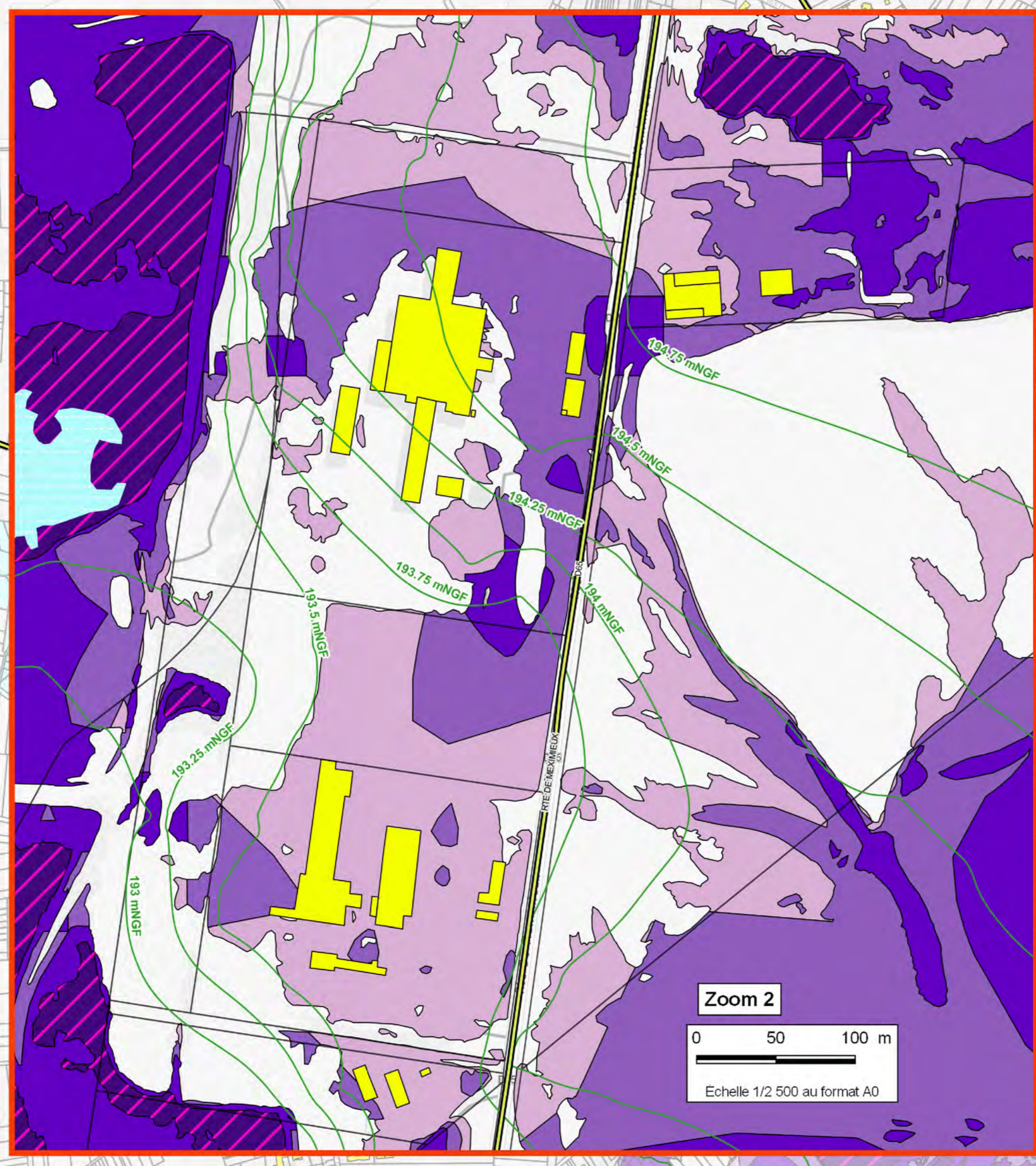
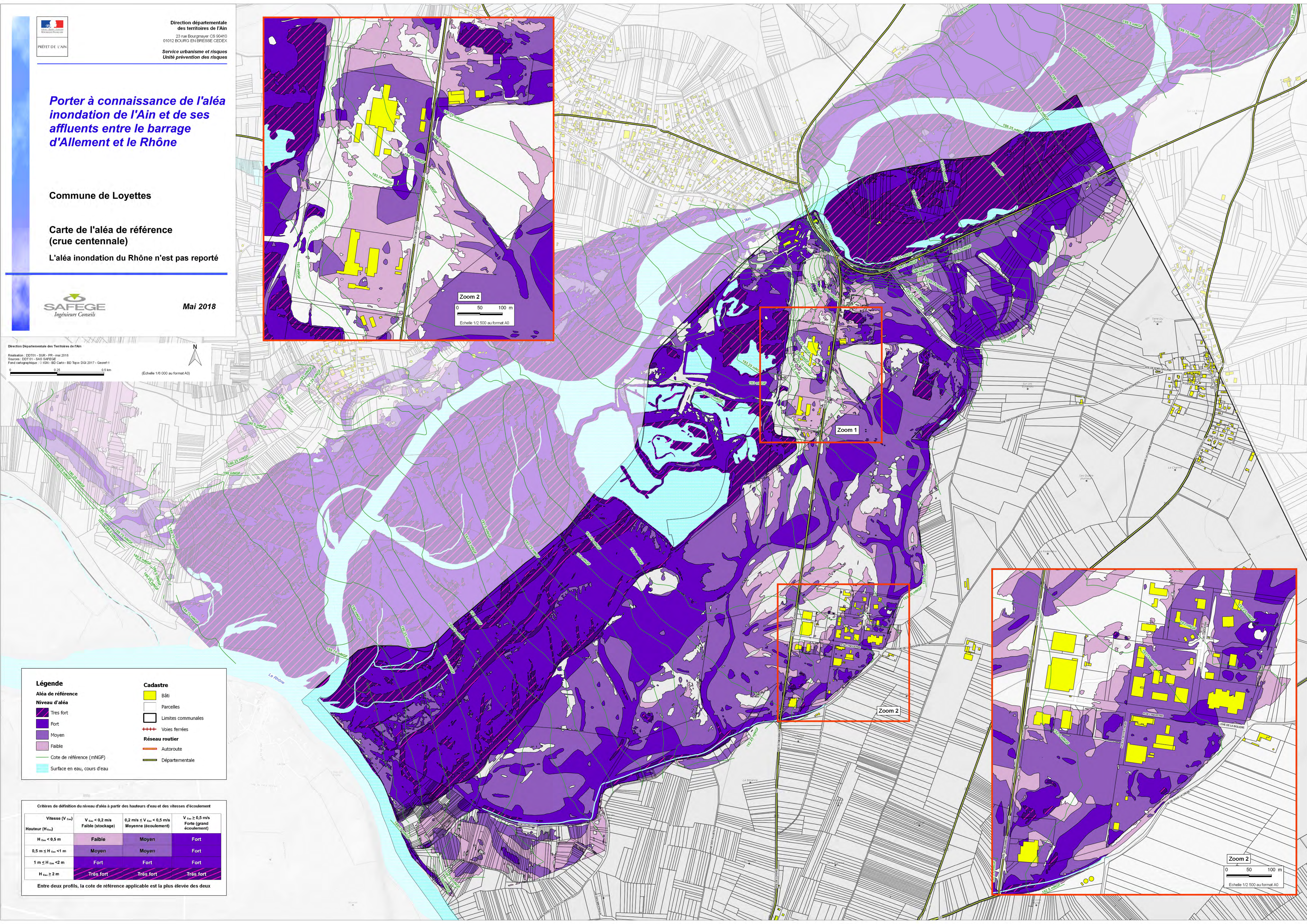
**Porter à connaissance de l'aléa
inondation de l'Ain et de ses
affluents entre le barrage
d'Allement et le Rhône**

Commune de Loyettes

Carte de l'aléa de référence
(crue centennale)

L'aléa inondation du Rhône n'est pas reporté

Mai 2018



Légende

Aléa de référence
Niveau d'aléa

- Très fort
- Fort
- Moyen
- Faible

Cadastre

- Bâti
- Parcelles
- Limites communales
- Voies ferrées

Réseau routier

- Autoroute
- Départementale

Autres

- Cote de référence (mNGF)
- Surface en eau, cours d'eau

Critères de définition du niveau d'aléa à partir des hauteurs d'eau et des vitesses d'écoulement

| Hauteur (H _{eau}) | Vitesse (V _{eau}) | V _{eau} < 0,2 m/s Faible (stockage) | 0,2 m/s ≤ V _{eau} < 0,5 m/s Moyenne (écoulement) | V _{eau} ≥ 0,5 m/s Forte (grand écoulement) |
|--------------------------------|-----------------------------|---|--|--|
| | H _{eau} < 0,5 m | | Faible | Moyen |
| 0,5 m ≤ H _{eau} < 1 m | | Moyen | Moyen | Fort |
| 1 m ≤ H _{eau} < 2 m | | Fort | Fort | Fort |
| H _{eau} ≥ 2 m | | Très fort | Très fort | Très fort |

Entre deux profils, la cote de référence applicable est la plus élevée des deux