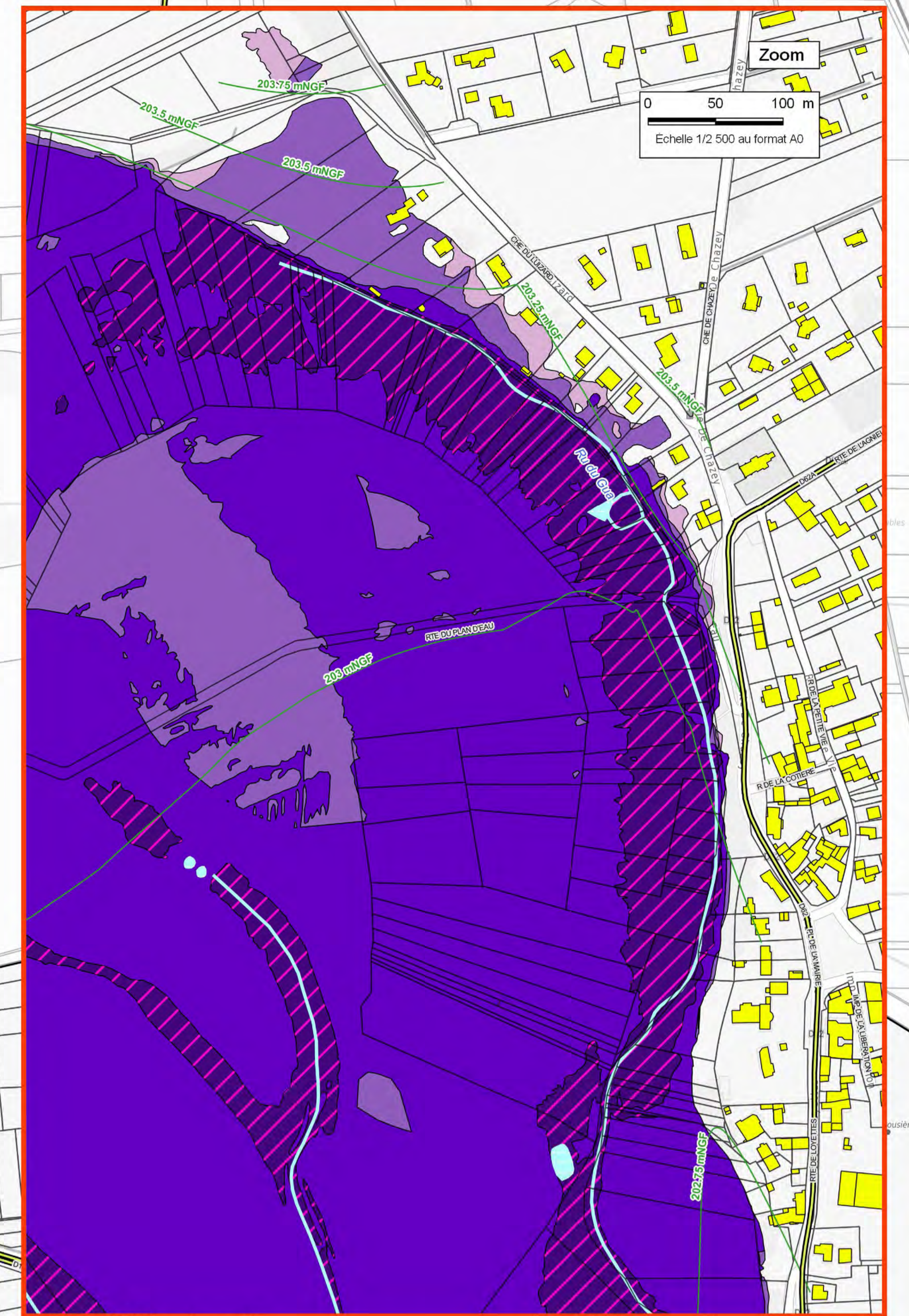


**Porter à connaissance de l'aléa
inondation de l'Ain et de ses
affluents entre le barrage
d'Allement et le Rhône**

Commune de Blyes

Carte de l'aléa de référence
(crue centennale)

Mai 2018



Légende

Aléa de référence

- Niveau d'aléa
- Très fort
- Fort
- Moyen
- Faible
- Cote de référence (mNGF)
- Surface en eau, cours d'eau

Cadastré

- Bâti
- Parcelles
- Limites communales
- Voies ferrées
- Réseau routier
- Autoroute
- Départementale

Critères de définition du niveau d'aléa à partir des hauteurs d'eau et des vitesses d'écoulement

Hauteur (H _{eau})	Vitesse (V _{eau})		
	V _{eau} < 0,2 m/s Faible (stockage)	0,2 m/s ≤ V _{eau} < 0,5 m/s Moyenne (écoulement)	V _{eau} ≥ 0,5 m/s Forte (grand écoulement)
H _{eau} < 0,5 m	Faible	Moyen	Fort
0,5 m ≤ H _{eau} < 1 m	Moyen	Moyen	Fort
1 m ≤ H _{eau} < 2 m	Fort	Fort	Fort
H _{eau} ≥ 2 m	Très fort	Très fort	Très fort

Entre deux profils, la cote de référence applicable est la plus élevée des deux