

# OBSERVATOIRE DE LA SECURITE ROUTIERE DE L'AIN

## Baromètre du mois d'avril 2018



PRÉFET DE L'AIN

	Accidents				Tués				Blessés				Blessés non hospitalisés				Blessés hospitalisés			
			Variation				Variation				Variation				Variation				Variation	
	2017	2018	en valeur relative	en %	2017	2018	en valeur relative	en %	2017	2018	en valeur relative	en %	2017	2018	en valeur relative	en %	2017	2018	en valeur relative	en %
janvier	22	33	11	50%	1	3	2	200%	31	50	19	61%	16	27	11	69%	15	23	8	53%
février	18	22	4	22%	5	5	0	0%	23	27	4	17%	8	20	12	150%	15	7	-8	-53%
mars	23	41	18	78%	6	3	-3	-50%	33	64	31	94%	10	31	3	11%	23	33	10	43%
avril*	30	32	2	7%	2	1	-1	-50%	40	37	-3	-7%	15	21	6	40%	25	16	-9	-36%
mai	39				4				58				19				39			
juin	47				5				65				28				37			
juillet	40				3				65				39				26			
août	37				3				55				25				30			
septembre	39				4				52				17				35			
octobre	33				5				37				11				26			
novembre	42				2				61				30				31			
décembre	39				4				52				26				26			

### CUMUL des mois écoulés

Avril 2018*	93	128	35	38%	14	12	-2	-14%	127	178	51	40%	49	99	50	102%	78	79	1	1%
-------------	----	-----	----	-----	----	----	----	------	-----	-----	----	-----	----	----	----	------	----	----	---	----

### CUMUL sur les 12 derniers mois (mai 2017 à avril 2018)

Avril 2018	444	42	623
------------	-----	----	-----

### CUMUL sur les 12 derniers mois (mai 2016 à avril 2017)

Avril 2017	376	56	571
------------	-----	----	-----

### CUMUL des usagers tués depuis janvier 2018

	Cyclo	Moto	Vélo	VL	VU	PL	Piéton	Autre
12 usagers tués en 2018		2		8			2	
14 usagers tués en 2017		3		7	1	2	1	

\* données non consolidées

# OBSERVATOIRE DE LA SECURITE ROUTIERE DE L'AIN

## Commentaires :

### Comparatif par rapport au mois d'avril 2017 :

- nombre d'accidents corporels en hausse de +7 % (32 accidents contre 30 l'année dernière)
- nombre de tués en baisse de -50 % (1 personne tuée contre 2 l'année dernière)
- nombre de blessés en baisse de -7 % (37 personnes blessées contre 40 l'année dernière)

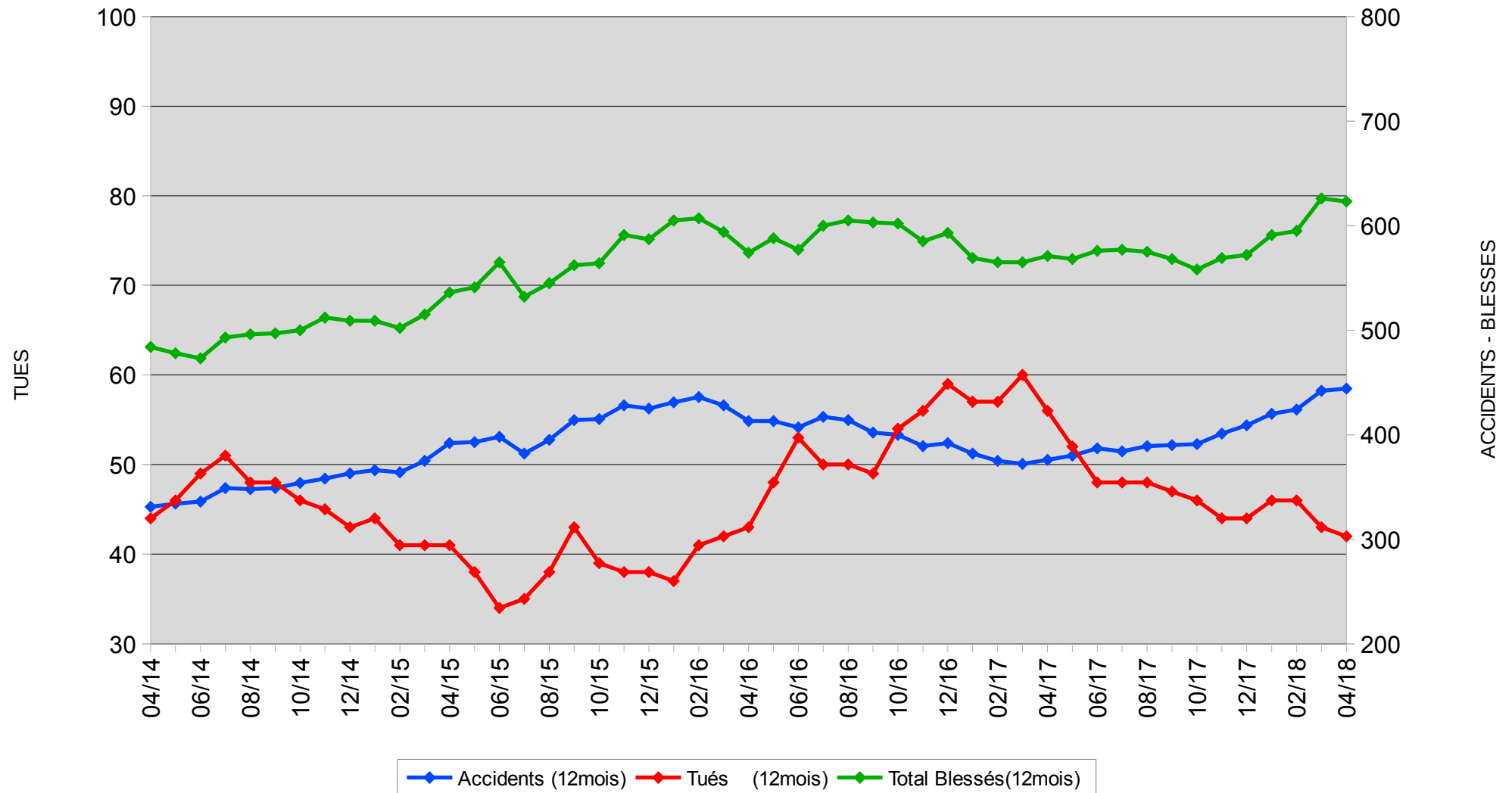
### Pour le mois d'avril 2018 :

- la victime est 1 homme de 41 ans
- 1 moto est impliqué dans l' accident mortel

Les données nationales seront disponibles ultérieurement à l'adresse suivante :

<http://www.securite-routiere.gouv.fr/la-securite-routiere/l-observatoire-national-interministeriel-de-la-securite-routiere/accidentalite-routiere/barometres-mensuels>

## Evolution du cumul (sur 12 mois) des accidents corporels, des tués et des blessés depuis avril 2014



# Accidents mortels - Avril 2018

Nombre de tués : 1



SAONE-ET-LOIRE

JURA

SUISSE

HAUTE-SAVOIE

RHONE

ISERE

SAVOIE

### Légende :

Limites départementales

Limites communales

### Réseau routier

Autoroutes

Routes départementales : Liaison principale

Routes départementales : Liaison principale

### Accidents

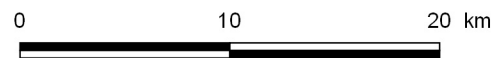
de jour

de nuit

Détail sur les accidents :

COMMUNE  
Détail agglomération/intersection  
ROUTE (TYPE + PR)  
Date - Heure  
Conflit de véhicule - Sexe et âge de la victime

TALISSIEU  
Hors agglomération - Hors intersection  
RD 904 (PR 66+800)  
Samedi 21 avril 2018 - 18h20  
1 moto - 1H 41 ans





# Accidents mortels en 2018

Nombre de tués : 12

Non consolidé



SAONE-ET-LOIRE

JURA

SUISSE

HAUTE-SAVOIE

RHONE

ISERE

SAVOIE

### Légende :

Limites départementales

Limites communales

### Réseau routier

Autoroutes

Routes départementales : Liaison principale

Routes départementales : Liaison locale

### Accidents

de jour

de nuit

