

OBSERVATOIRE DE LA SECURITE ROUTIERE DE L'AIN

Baromètre du mois de février 2018



PRÉFET DE L'AIN

	Accidents				Tués				Blessés				Blessés non hospitalisés				Blessés hospitalisés			
			Variation				Variation				Variation				Variation				Variation	
	2017	2018	en valeur relative	en %	2017	2018	en valeur relative	en %	2017	2018	en valeur relative	en %	2017	2018	en valeur relative	en %	2017	2018	en valeur relative	en %
janvier	22	33	11	50%	1	3	2	200%	31	51	20	65%	16	21	5	31%	15	30	15	100%
février*	18	20	2	11%	5	5	0	0%	23	25	2	9%	8	19	11	138%	15	6	-9	-60%
mars	23				6				33				10				23			
avril	30				2				40				15				25			
mai	39				4				58				19				39			
juin	47				5				65				28				37			
juillet	40				3				65				39				26			
août	37				3				55				25				30			
septembre	39				4				52				17				35			
octobre	33				5				37				11				26			
novembre	42				2				61				30				31			
décembre	39				4				52				26				26			

CUMUL des mois écoulés

février*	40	53	13	33%	6	8	2	33%	54	76	22	41%	24	40	16	67%	30	36	6	20%
-----------------	----	-----------	----	-----	---	----------	---	-----	----	-----------	----	-----	----	----	----	-----	----	-----------	---	-----

CUMUL sur les 12 derniers mois (mars à février 2018)

Février 2018	422	46	594
--------------	------------	-----------	------------

CUMUL sur les 12 derniers mois (mars à février 2017)

Février 2017	375	57	565
--------------	-----	----	-----

CUMUL des usagers tués depuis janvier 2018

	Cyclo	Moto	Vélo	VL	VU	PL	Piéton	Autre
8 usagers tués en 2018				6			2	
6 usagers tués en 2017				4		1	1	

* données non consolidées

OBSERVATOIRE DE LA SECURITE ROUTIERE DE L'AIN

Commentaires :

Comparatif par rapport au mois de février 2017 :

- nombre d'accidents corporels en hausse de 11 % (20 accidents contre 18 l'année dernière)
- nombre de tués identique (5 personnes tuées)
- nombre de blessés en hausse de 9 % (25 personnes blessées contre 23 l'année dernière)

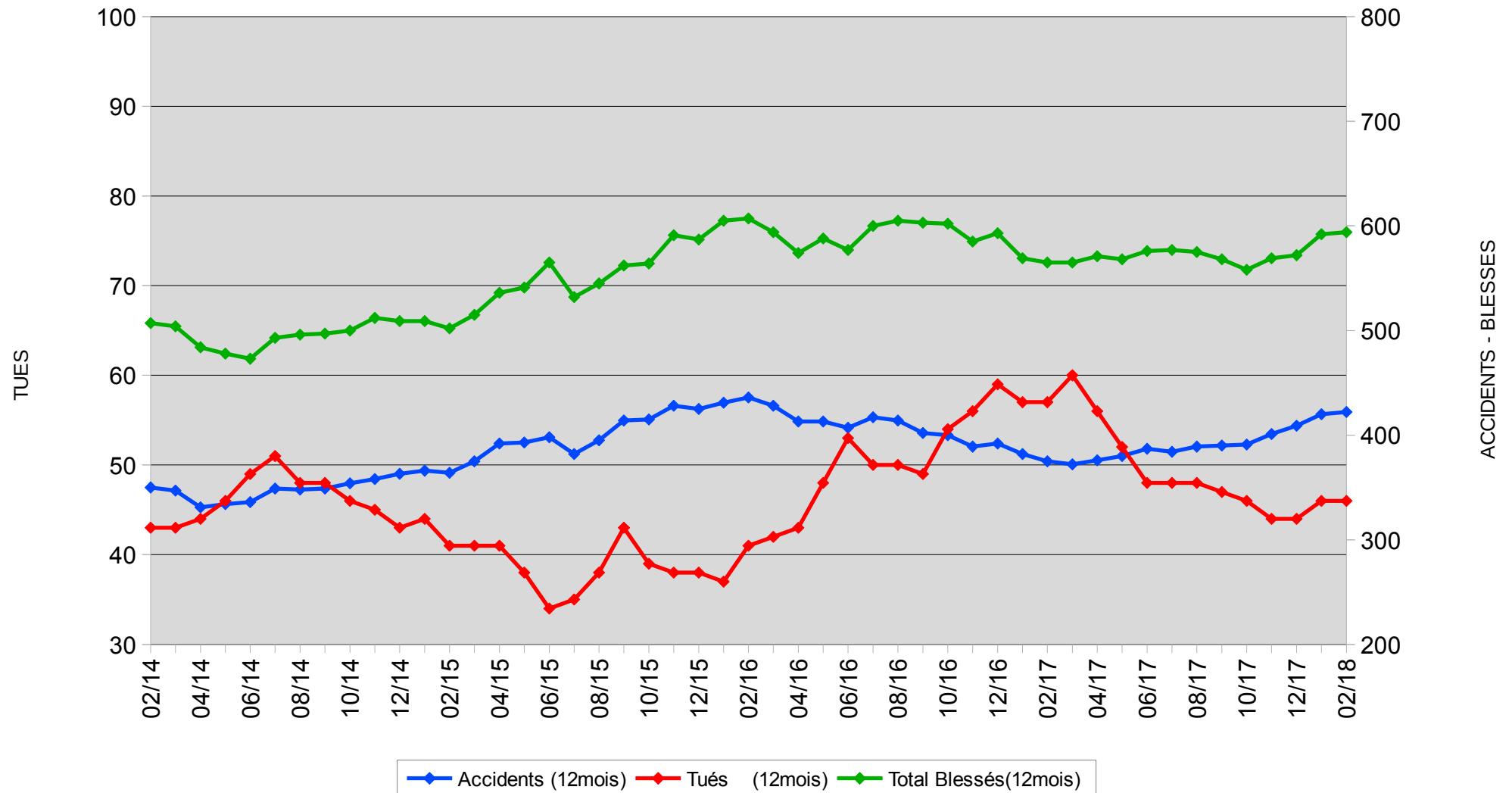
Pour le mois de février 2018 :

- les victimes sont 1 femme de 66 ans et 4 hommes de 25, 51, 59 et 68 ans
- 7 VL, 1 VU et 1 piéton sont impliqués dans les 5 accidents mortels

Les données nationales seront disponibles ultérieurement à l'adresse suivante :

<http://www.securite-routiere.gouv.fr/la-securite-routiere/l-observatoire-national-interministeriel-de-la-securite-routiere/accidentalite-routiere/barometres-mensuels>

Evolution du cumul (sur 12 mois) des accidents corporels, des tués et des blessés depuis février 2014



Accidents mortels - Février 2018

Nombre de tués : 5



SAONE-ET-LOIRE

JURA

SUISSE

HAUTE-SAVOIE

RHONE

ISERE

SAVOIE

MONTAGNAT
En agglomération - Hors intersection
VC (chemin du Gourd)
Vendredi 2 février 2018 - 16h15
2 VL - 1 H 68 ans

COLLONGES
Hors agglomération - En intersection
RD 984 (PR 120+100)
Mardi 27 février 2018 - 14h00
1 VL - 1 H 51 ans

AMBERIEU-EN-BUGEY
En agglomération - Hors intersection
27 avenue Léon Blum
Vendredi 23 février 2018 - 09h30
1 VL, 1 piéton - 1 F 66 ans

PUGIEU
Hors agglomération - Hors intersection
D 1504
Samedi 10 février 2018 - 14h35
2 VL - 1 H 25 ans

BELLEY
En agglomération - Hors intersection
RD 69 (PR 10+160)
Mardi 27 février 2018 - 07h00
1 VL et 1 VU - 1 H 59 ans

Légende :

Limites départementales

Limites communales

Réseau routier

Autoroutes

Routes départementales : Liaison principale

Routes départementales : Liaison principale

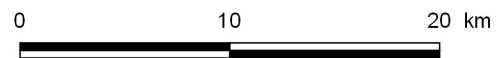
Accidents

de jour

de nuit

Détail sur les accidents :

COMMUNE
Détail agglomération/intersection
ROUTE (TYPE + PR)
Date - Heure
Conflit de véhicule - Sexe et âge de la victime



Accidents mortels en 2018

Nombre de tués : 8

Non consolidé



SAONE-ET-LOIRE

JURA

SUISSE

HAUTE-SAVOIE

RHONE

ISERE

SAVOIE

Légende :

Limites départementales

Limites communales

Réseau routier

Autoroutes

Routes départementales : Liaison principale

Routes départementales : Liaison locale

Accidents

de jour

de nuit

