

OBSERVATOIRE DE LA SECURITE ROUTIERE DE L'AIN

Baromètre du mois de janvier 2018



PRÉFET DE L'AIN

	Accidents				Tués				Blessés				Blessés non hospitalisés				Blessés hospitalisés			
			Variation				Variation				Variation				Variation				Variation	
	2017	2018	en valeur relative	en %	2017	2018	en valeur relative	en %	2017	2018	en valeur relative	en %	2017	2018	en valeur relative	en %	2017	2018	en valeur relative	en %
janvier*	22	31	9	41%	1	3	2	200%	27	49	22	81%	16	20	4	25%	11	29	18	164%
février	18				5				23				8				15			
mars	23				6				33				10				23			
avril	30				2				40				15				25			
mai	39				4				58				19				39			
juin	47				5				65				28				37			
juillet	40				3				65				39				26			
août	37				3				55				25				30			
septembre	39				4				52				17				35			
octobre	33				5				37				11				26			
novembre	42				2				61				30				31			
décembre	39				4				52				26				26			

CUMUL des mois écoulés

janvier*	22	31	9	41%	1	3	2	200%	27	49	22	81%	16	20	4	25%	11	29	18	164%
-----------------	----	-----------	---	-----	---	----------	---	------	----	-----------	----	-----	----	-----------	---	-----	----	-----------	----	------

CUMUL sur les 12 derniers mois (février à janvier 2018)

Janvier 2018	418	46	590
--------------	------------	-----------	------------

CUMUL sur les 12 derniers mois (février à janvier 2017)

Janvier 2017	382	57	569
--------------	-----	----	-----

CUMUL des usagers tués depuis janvier 2018

	Cyclo	Moto	Vélo	VL	VU	PL	Piéton	Autre
3 usagers tués en 2018				2			1	
1 usager tué en 2017						1		

* données non consolidées

OBSERVATOIRE DE LA SECURITE ROUTIERE DE L'AIN

Commentaires :

Comparatif par rapport au mois de janvier 2017 :

- nombre d'accidents corporels en hausse de 41 % (31 accidents contre 22 l'année dernière)
- nombre de tués en hausse de 200 % (3 personnes tuées contre 1 l'année dernière)
- nombre de blessés en hausse de 81 % (49 personnes blessées contre 27 l'année dernière)

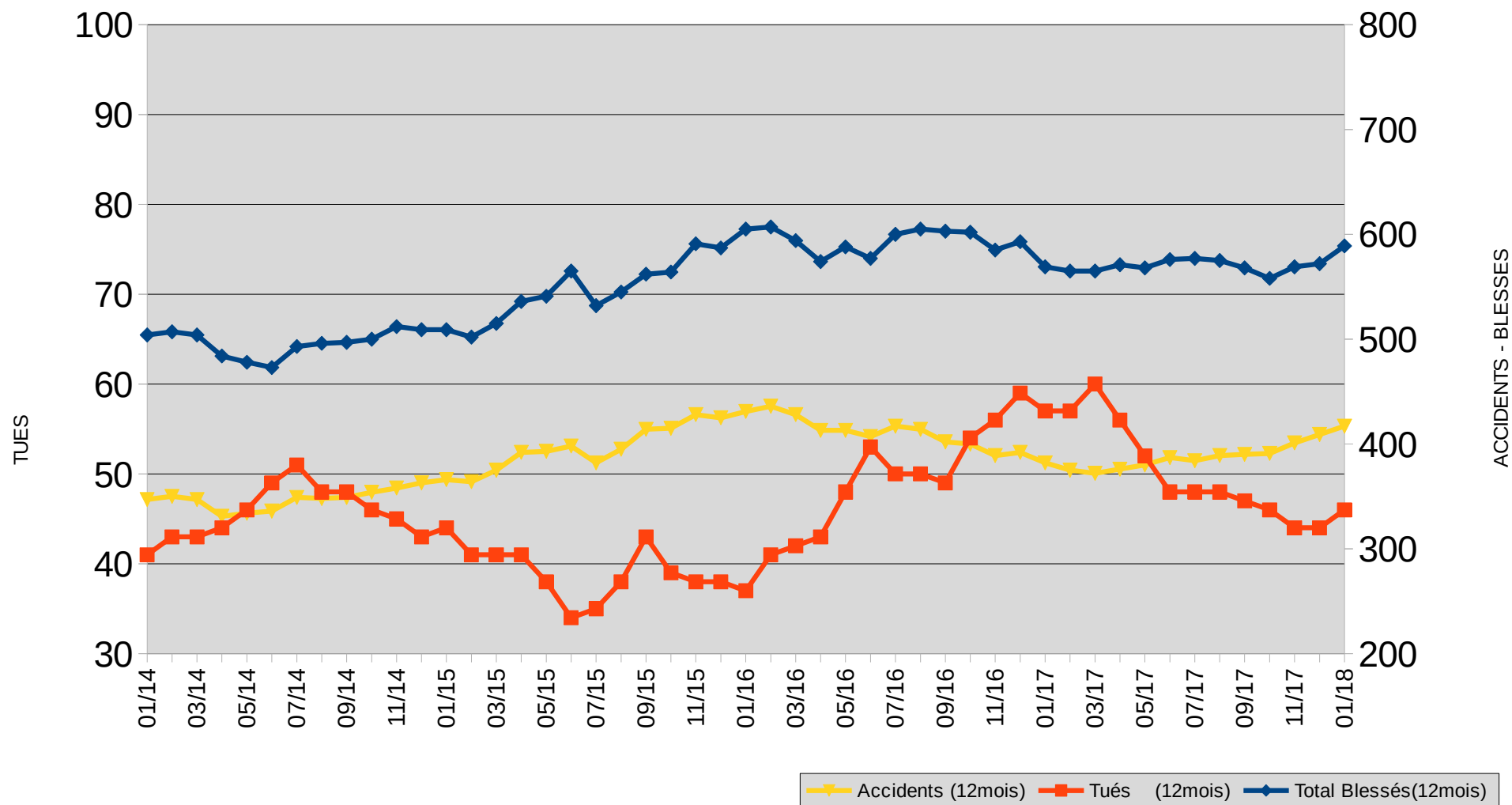
Pour le mois de janvier 2018 :

- les victimes sont 2 femmes et 1 homme de 27, 51 et 91 ans
- 5 VL et 1 piéton sont impliqués dans les 3 accidents mortels

Les données nationales seront disponibles ultérieurement à l'adresse suivante :

<http://www.securite-routiere.gouv.fr/la-securite-routiere/l-observatoire-national-interministeriel-de-la-securite-routiere/accidentalite-routiere/barometres-mensuels>

Evolution du cumul (sur 12 mois) des accidents corporels, des tués et des blessés depuis janvier 2014



Accidents mortels - Janvier 2018

Nombre de tués : 3



SAONE-ET-LOIRE

JURA

SUISSE

HAUTE-SAVOIE

RHONE

ISERE

SAVOIE

MONTAGNAT
Hors agglomération - Hors intersection
D1075
Samedi 20 janvier 2018 - 18h45
2 VL - 1 F

LEAZ
Hors agglomération - Hors intersection
D1206
Mercredi 10 janvier 2018 - 17h20
2 VL - 1 F 27 ans

SAINT-JEAN-DE-THURIGNEUX
Hors agglomération - Hors intersection
D6
Samedi 23 décembre 2017 - 07h50
1 VL, 1 piéton - 1 H 91 ans

Légende :

Limites départementales

Limites communales

Réseau routier

Autoroutes

Routes départementales : Liaison principale

Routes départementales : Liaison principale

Accidents

de jour

de nuit

Détail sur les accidents :

COMMUNE
Détail agglomération/intersection
ROUTE (TYPE + PR)
Date - Heure
Conflit de véhicule - Sexe et âge de la victime

