

OBSERVATOIRE DE LA SECURITE ROUTIERE DE L'AIN

Baromètre du mois d'octobre 2017



PRÉFET DE L'AIN	Accidents				Tués				Blessés				Blessés non hospitalisés				Blessés hospitalisés			
			Variation				Variation				Variation				Variation				Variation	
	2016	2017	en valeur relative	en %	2016	2017	en valeur relative	en %	2016	2017	en valeur relative	en %	2016	2017	en valeur relative	en %	2016	2017	en valeur relative	en %
janvier	32	22	-10	-31%	3	1	-2	-67%	55	31	-24	-44%	31	16	-15	-48%	24	15	-9	-38%
février	25	18	-7	-28%	5	5	0	0%	27	23	-4	-15%	9	8	-1	-11%	18	15	-3	-17%
mars	26	23	-3	-12%	3	6	3	100%	33	33	0	0%	15	10	-17	-63%	18	23	5	28%
avril	26	30	4	15%	6	2	-4	-67%	34	40	6	18%	14	15	1	7%	20	25	5	25%
mai	35	39	4	11%	8	4	-4	-50%	61	58	-3	-5%	34	19	-15	-44%	27	39	12	44%
juin	40	47	7	18%	9	5	-4	-44%	57	65	8	14%	27	28	1	4%	30	37	7	23%
juillet	43	40	-3	-7%	3	3	0	0%	64	65	1	2%	29	39	10	34%	35	26	-9	-26%
août	32	36	4	13%	3	3	0	0%	57	54	-3	-5%	15	25	10	67%	42	29	-13	-31%
septembre	38	39	1	3%	5	4	-1	-20%	57	52	-5	-9%	25	16	-9	-36%	32	36	4	13%
octobre*	32	31	-1	-3%	6	5	-1	-17%	47	32	-15	-32%	27	10	-17	-63%	20	22	2	10%
novembre	32				4				45				20				25			
décembre	31				4				49				16				33			

CUMUL des mois écoulés

octobre*	329	325	-4	-1%	51	38	-13	-25%	492	453	-39	-8%	226	186	-40	-18%	266	267	1	0%
-----------------	-----	------------	----	-----	----	-----------	-----	------	-----	------------	-----	-----	-----	------------	-----	------	-----	------------	---	----

CUMUL sur les 12 derniers mois (novembre 2016 à octobre 2017)

Octobre 2017	388	46	547
--------------	------------	-----------	------------

CUMUL sur les 12 derniers mois (novembre 2015 à octobre 2016)

Octobre 2016	400	54	600
--------------	-----	----	-----

CUMUL des usagers tués depuis janvier 2017

	Cyclo	Moto	Vélo	VL	VU	PL	Piéton	Autre
38 usagers tués en 2017	2	6	1	18	4	2	4	1
51 usagers tués en 2016	2	11	0	28	1	0	8	1

* données non consolidées

OBSERVATOIRE DE LA SECURITE ROUTIERE DE L'AIN

Commentaires :

Comparatif par rapport au mois d'octobre 2016 :

- nombre d'accidents corporels en baisse de - 3% (31 accidents contre 32 l'année dernière)
- nombre de tués en baisse de - 17 % (5 personnes tuées pour 6 l'année dernière)
- nombre de blessés en baisse de - 32 % (32 personnes blessées contre 47 l'année dernière)

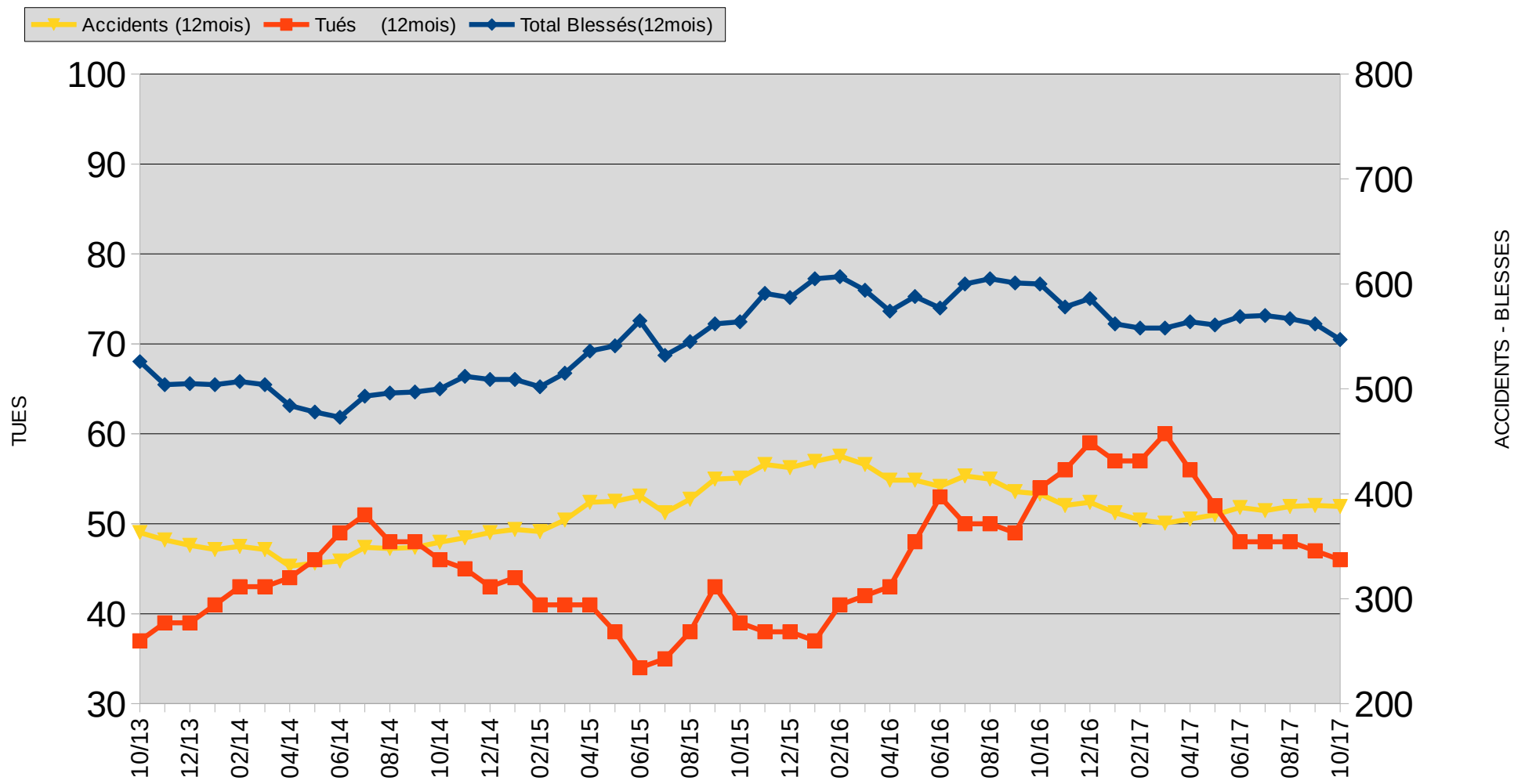
Pour le mois d'octobre 2017 :

- les victimes sont 4 hommes de 35, 45, 47 et 79 ans et 1 enfant de 3 ans
- 2 VL, 2 motos, et 1 piéton sont impliqués dans les 5 accidents mortels

Les données nationales seront disponibles ultérieurement à l'adresse suivante :

<http://www.securite-routiere.gouv.fr/la-securite-routiere/l-observatoire-national-interministeriel-de-la-securite-routiere/accidentalite-routiere/barometres-mensuels>

Evolution du cumul (sur 12 mois) des accidents corporels, des tués et des blessés depuis octobre 2013



Accidents mortels - Octobre 2017

Nombre de tués : 5



SAONE-ET-LOIRE

JURA

SUISSE

HAUTE-SAVOIE

RHONE

ISERE

SAVOIE

SAINT-ETIENNE-SUR-REYSSOUZE
Hors agglomération - Hors intersection
RD 1
Mercredi 25 octobre 2017 - 18h15
1 VL et 1 moto - 1 H 35 ans

AMBERIEUX-EN-DOBES
En agglomération - En intersection
RD 82 (PR 13+000)
Samedi 14 octobre 2017 - 00h20
1 VL - 1 H 45 ans

CHATILLON-EN-MICHAILLE
En agglomération - Hors intersection
RD 101A (PR 0+275)
Vendredi 22 septembre 2017 - 07h30
1 VL et 1 piéton - 1 H 3 ans

BELLEY
Hors agglomération - En intersection
RD 992
Mercredi 25 octobre 2017 - 14h30
1 VL et 1 PL - 1 H 79 ans

CHAZEY-BONS
Hors agglomération - En intersection
RD 32C (PR 0+530)
Jeudi 5 octobre 2017 - 06h52
1 VL et 1 moto - 1 H 47 ans

Légende :

Limites départementales

Limites communales

Réseau routier

Autoroutes

Routes départementales : Liaison principale

Routes départementales : Liaison principale

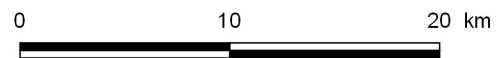
Accidents

de jour

de nuit

Détail sur les accidents :

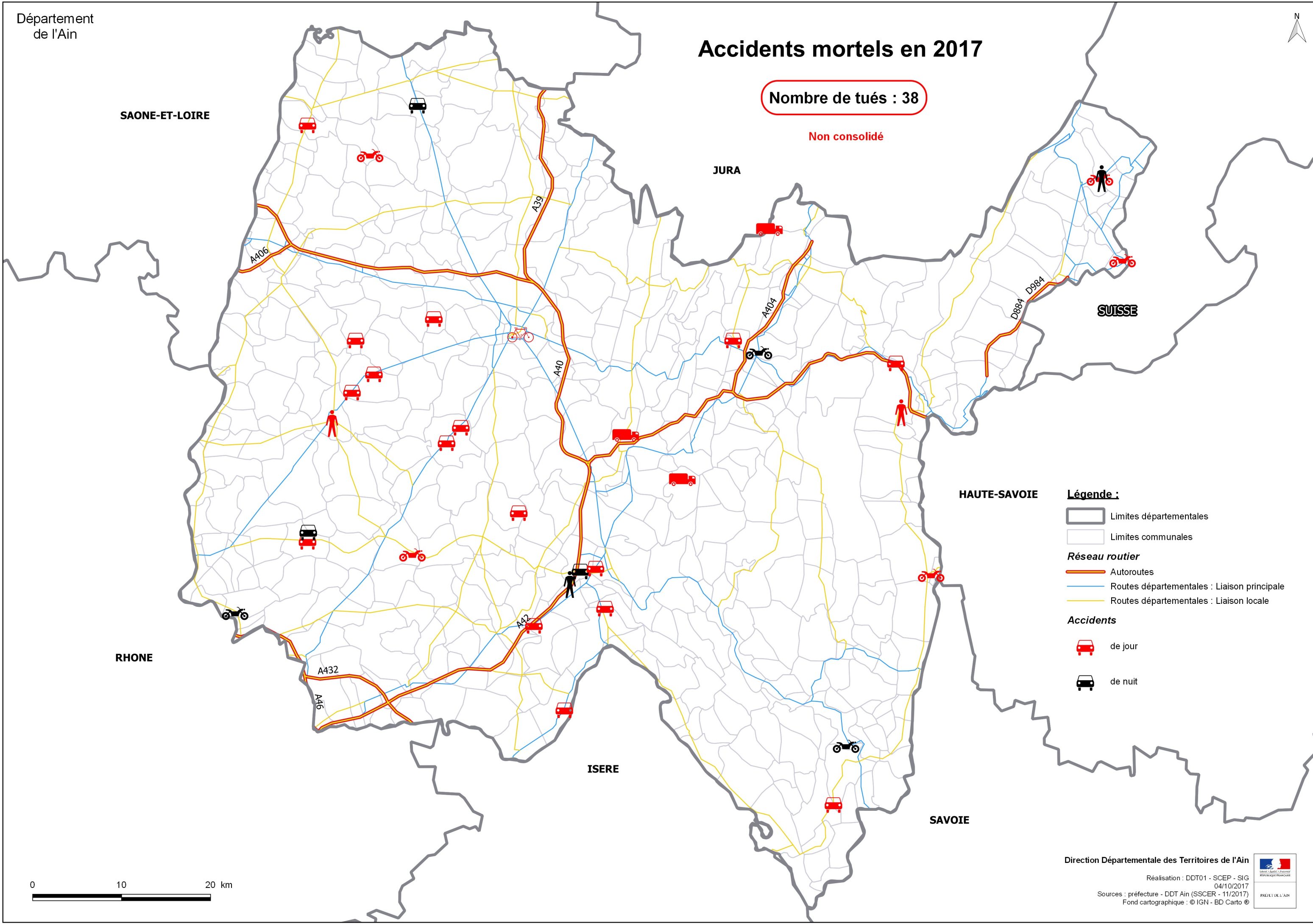
COMMUNE
Détail agglomération/intersection
ROUTE (TYPE + PR)
Date - Heure
Conflit de véhicule - Sexe et âge de la victime



Accidents mortels en 2017

Nombre de tués : 38

Non consolidé



Légende :

- Limites départementales
- Limites communales

Réseau routier

- Autoroutes
- Routes départementales : Liaison principale
- Routes départementales : Liaison locale

Accidents

- de jour
- de nuit

