

**FORMULAIRE D'ÉVALUATION PRÉLIMINAIRE
DES INCIDENCES NATURA 2000**



Par qui ?

*Ce formulaire est à compléter par le **porteur du projet**, en fonction des informations dont il dispose (cf. p. 7 : où trouver les ressources sur « Natura 2000? »). Il est possible de mettre des points d'interrogation lorsque le renseignement demandé par le formulaire n'est pas connu.*

Ce formulaire fait office d'évaluation des incidences Natura 2000 complète lorsqu'il permet de conclure rapidement à l'absence d'incidence.

À quoi ça sert ?

Ce formulaire permet de répondre à la question préalable suivante : mon projet est-il susceptible d'avoir une incidence sur les espèces animales ou végétales ou les habitats naturels à l'origine de la désignation d'un site Natura 2000 ? Il peut notamment être utilisé par les porteurs de petits projets qui pressentent que leur projet n'aura pas d'incidence sur un site Natura 2000.

*Le formulaire permet, par une analyse succincte du projet et des enjeux de conservation du ou des sites Natura 2000 concernés, d'exclure toute incidence . **Attention** : si tel n'est pas le cas et qu'une incidence non négligeable est possible, une évaluation des incidences plus poussée doit être conduite par le porteur de projet.*

Pour qui ?

*Ce formulaire permet au **service administratif instruisant le projet** de fournir l'autorisation requise ou, dans le cas contraire, de demander de plus amples précisions sur certains points particuliers.*

Comment le remplir ?

Avec la version numérique de ce formulaire, vous pouvez cliquer directement sur les liens, sélectionner les sites concernés dans les listes déroulantes et compléter directement les champs au moyen d'un éditeur PDF. Toutefois toutes les informations sur votre projet, les explications qui permettent de comprendre la manière dont votre projet a été adapté au site Natura 2000 doivent être complètes et être apportées au moyen d'annexes tant que de besoin.

Si votre projet relève du régime d'autorisation propre à Natura 2000, nous vous invitons à consulter le [site internet des services préfectoraux](#).

D'une manière générale, votre service instructeur pourra répondre à vos questions sur la constitution de votre dossier.

Coordonnées du porteur de projet :

Dénomination (personne morale):

SIREN/ SIRET :

Nom prénom et qualité de la personne habilitée à représenter la personne morale :

Commune et département :

Adresse :

Téléphone : Fax :

E-mail :

Nom du projet :

1 Description du projet, de la manifestation ou de l'intervention

Joindre une description détaillée du projet, manifestation ou intervention sur papier libre en complément à ce formulaire.

a. Nature du projet, de la manifestation ou de l'intervention

Préciser le type d'aménagement envisagé (exemple : canalisation d'eau, création d'un pont, curage d'un fossé, drainage, création de digue, abattage d'arbres, création d'un sentier, manifestation sportive, arrachage de haies, retournement de prairies ...etc.).

b. Localisation et cartographie

Joindre dans tous les cas une carte de localisation précise du projet, de la manifestation ou de l'intervention (emprises temporaires, chantier, accès et définitives) sur une photocopie de carte IGN au 1/25 000e et un plan descriptif du projet (plan de masse, plan cadastral, etc.).

Le projet est situé :

Nom de la commune : N° Département :

Lieu-dit :

Parcelles cadastrales :

En site(s) Natura 2000 (pour vous situer par rapport au réseau Natura 2000, vous pouvez utiliser la cartographie dynamique mise en ligne à l'adresse suivante : <http://www.ain.gouv.fr/les-sites-r268.html>)

Nom du site :	
Nom du site :	
Nom du site :	

Hors site(s) Natura 2000 → à quelle distance ? (pour évaluer cette distance, vous pouvez utiliser la cartographie dynamique mise en ligne à l'adresse suivante: <http://www.ain.gouv.fr/les-sites-r268.html>):

À <input type="text"/> (m) du site :	
À <input type="text"/> (m) du site :	
À <input type="text"/> (m) du site :	

c. Étendue du projet, de la manifestation ou de l'intervention

Emprises au sol temporaire et permanente de l'implantation ou de la manifestation (si connue) : 19 Ha (m²) ou classe de surface approximative (cocher la case correspondante) :

< 100 m² 1 000 à 10 000 m² (1 ha)
 100 à 1 000 m² > 10 000 m² (> 1 ha)

- Longueur (si linéaire impacté) : (m.)

- Emprises en phase chantier : (m.)

- Aménagement(s) connexe(s) :

Préciser si le projet, la manifestation ou l'intervention générera des aménagements connexes (exemple : voiries et réseaux divers, parking, zone de stockage, etc.). Si oui, décrire succinctement ces aménagements.

Pour les manifestations, interventions : infrastructures permanentes ou temporaires nécessaires, logistique, nombre de personnes attendues.

--

d. Durée prévisible et période envisagée des travaux, de la manifestation ou de l'intervention :

- Projet, manifestation :

diurne

nocturne

- Durée précise si connue : (jours)

Ou durée approximative en cochant la case correspondante :

< 1 mois

1 an à 5 ans

1 mois à 1 an

> 5 ans

- Période précise si connue : (de tel à tel mois)

Ou période approximative en cochant la(les) case(s) correspondante(s) :

Printemps

Automne

Eté

Hiver

- Fréquence :

chaque année

chaque mois

autre (préciser) :

e. Entretien / fonctionnement / rejet

Préciser si le projet ou la manifestation générera des interventions ou rejets sur le milieu durant sa phase d'exploitation (exemple : traitement chimique, débroussaillage mécanique, curage, rejet d'eau pluviale, pistes, zones de chantier, raccordement réseaux...). Si oui, les décrire succinctement (fréquence, ampleur, etc.).

f. Antériorité du projet

Préciser le projet existait précédemment à cette demande :

OUI

NON

Si oui :quelles sont les modifications apportées :

2 Définition de la zone d'influence (concernée par le projet)

La zone d'influence est fonction de la nature du projet et des milieux naturels environnants. Les incidences d'un projet sur son environnement peuvent être plus ou moins étendues (poussières, bruit, rejets dans le milieu aquatique...).

La zone d'influence est plus grande que la zone d'implantation. Pour aider à définir cette zone, il convient de se poser les questions suivantes :

Cocher les cases concernées et délimiter cette zone d'influence sur la carte au 1/25 000 ème ou au 1/50 000 ème.

- Rejets dans le milieu aquatique : dans l'étang du propriétaire
- Pistes de chantier, circulation
- Rupture de corridors écologiques (rupture de continuité écologique pour les espèces)
- Poussières, vibrations
- Pollutions possibles
- Perturbation d'une espèce en dehors de la zone d'implantation
- Bruits
- Piétinements
- Prélèvements d'eau
- Prélèvements d'autres ressources naturelles (à préciser : granulats, terres végétales...)
- Autres incidences potentielles :

Au regard de ces questions, expliquer la zone d'influence que vous avez déterminée :

3 Incidences du projet

Décrivez sommairement les incidences potentielles du projet dans la mesure de vos connaissances.

Destruction ou détérioration d'habitat naturel (= milieu naturel) ou d'habitat d'espèce (type d'habitat et surface) :

Destruction ou perturbation d'espèces (lesquelles et estimation du nombre d'individus) :

Perturbations possibles des espèces dans leurs fonctions vitales (reproduction, repos, alimentation...):

4 Conclusion

Il est de la responsabilité du porteur de projet de conclure sur l'absence ou non d'incidence significative de son projet.

A titre d'information, le projet est susceptible d'avoir une incidence significative lorsque :

- Une surface relativement importante ou un milieu d'intérêt communautaire ou un habitat d'espèce est détruit ou dégradé à l'échelle du site Natura 2000*
- Une espèce d'intérêt communautaire est détruite ou perturbée dans la réalisation de son cycle vital*

Le projet est-il susceptible d'avoir une incidence significative ?

NON : ce formulaire, accompagné de ses pièces, est joint à la demande d'autorisation ou à la déclaration, et remis au service instructeur.

OUI : l'évaluation d'incidences doit se poursuivre. Un dossier plus poussé doit être réalisé. Ce dossier sera joint à la demande d'autorisation ou à la déclaration, et remis au service instructeur.

À : Signature :

Le :

Où trouver l'information et des ressources sur Natura 2000 ?

Sur le site internet de la DREAL Rhône Alpes:

<http://www.rhone-alpes.developpement-durable.gouv.fr/natura-2000-r926.html>

- Information cartographique Geo-Ide :

(Sur le site internet de la DREAL)

http://carto.geo-ide.application.developpement-durable.gouv.fr/100/natura2000_ain.map

Sur le site internet de l'Inventaire Nationale du Patrimoine Naturel :

<http://inpn.mnhn.fr/programme/natura2000/presentation/objectifs>

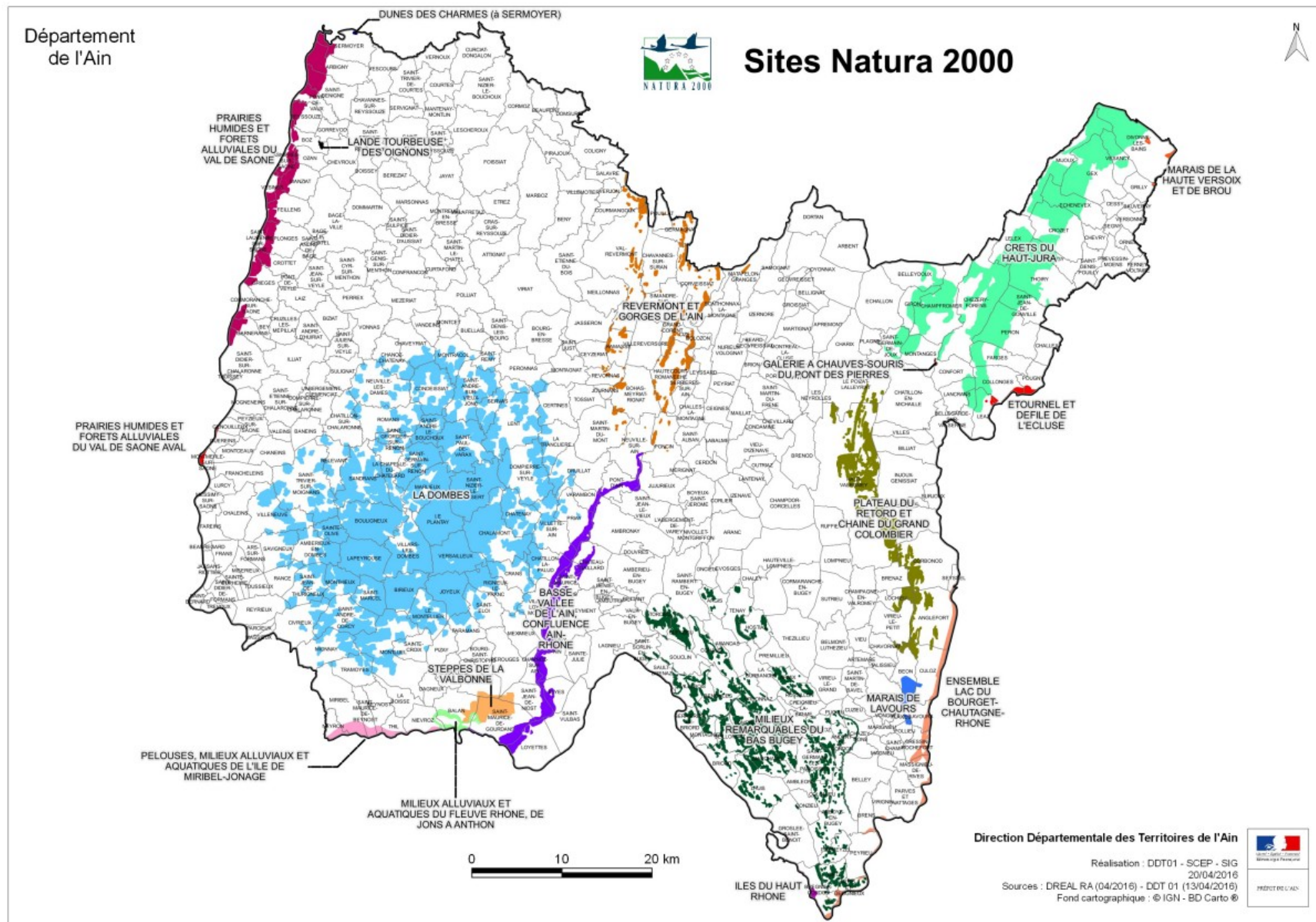
Sur le site internet Portail Natura 2000 :

<http://www.developpement-durable.gouv.fr/-Natura-2000,2414-.html>

- **Sur le site internet des services de l'État dans l'Ain :**

<http://www.ain.gouv.fr/natura-2000-r208.html>

Carte du réseau Natura 2000 :



Direction départementale des territoires de l'Ain

Liste des communes

A

Ambronay	FR8201653	Arbigny	FR8201632
Ambérieu-en-Dombes	FR8201635		FR8212017
	FR8212016	Arboys-en-Bugey	FR8201641
Andert-et-Condon	FR8201641	Argis	FR8201641
Anglefort	FR8201642	Armix	FR8201641
	FR8201771	Asnières-sur-Saône	FR8201632
	FR8212004		FR8212017

B

Balan	FR8201639	Blyes	FR8201653
	FR8201653	Bohas-Meyriat-Rignat	FR8201640
	FR8201638	Bouligneux	FR8201635
	FR8212011		FR8212016
Beligneux	FR8201639	Boz	FR8201632
	FR8212011		FR8201634
Bellegarde-sur-Valserine	FR8201643		FR8212017
	FR8212025	Brégnier-Cordon	FR8201641
Belleydoux	FR8201643		FR8201748
	FR8212025		FR8201771
Benonces	FR8201641		FR8210058
Béon	FR8201637	Brenaz	FR8212004
	FR8210016	Brens	FR8201642
Beynost	FR8201785		FR8201771
Billiat	FR8201642		FR8212004
Birieux	FR8201635	Briord	FR8201641
	FR8212016		

C

Certines	FR8201635		FR8212016
	FR8212016	Cize	FR8201640
Ceyzériat	FR8201640	Cleyzieu	FR8201641
Ceyzérieu	FR8201637	Collonges	FR8201643
	FR8210016		FR8201650
Chalamont	FR8201635		FR8212001
	FR8212016		FR8212025
Champfromier	FR8201643	Colomieu	FR8201641
	FR8212025	Conand	FR8201641
Chanay	FR8201642	Condeissiat	FR8201635
Chaneins	FR8201635		FR8212016
	FR8212016	Confort	FR8201648
Chanoz-Chatenay	FR8201635		FR8201643
	FR8212016		FR8212025
Charnoz-sur-Ain	FR8201653	Contrevoz	FR8201641
Chateau-Gaillard	FR8201653	Corbonod	FR8201642
Chatenay	FR8201635	Cormoranche-sur-Saône	FR8201632
	FR8212016		FR8212017
Chatillon-la-Palud	FR8201653	Corveissiat	FR8201640
	FR8201635	Courmangoux	FR8201640
	FR8212016	Crans	FR8201635
Chatillon-sur-Chalaronne	FR8201635		FR8212016
	FR8212016	Cressin-Rochefort	FR8201771
Chavannes-sur-Suran	FR8201640		FR8212004
Chaveyriat	FR8201635	Crottet	FR8201632
	FR8212016		FR8212017
Chazey-sur-Ain	FR8201653	Crozet	FR8201643
Chézery-Forens	FR8201643		FR8212025
	FR8212025	Culoz	FR8201637
Civrieux	FR8201635		FR8201771

FR8210016

FR8212004

D

Divonne-les-Bains	FR8201643	Drom	FR8201640
	FR8201644	Druillat	FR8201653
Divonne-les-Bains	FR8212025		FR8201635
Dompierre-sur-Veyle	FR8201635		FR8212016
	FR8212016		

E

Echevenex	FR8201643
	FR8212025

F

Faramans	FR8201635	Feillens	FR8201632
	FR8212016		FR8212017
Fareins	FR8202006	Flaxieu	FR8201637
Farges	FR8201643		FR8210016
	FR8212025		

G

Garnerans	FR8201632	Gorrevod	FR8201634
	FR8212017	Grand-Corent	FR8201640
Genouilleux	FR8202006	Grièges	FR8201632
Germagnat	FR8201640		FR8212017
Gex	FR8201643	Grilly	FR8201644
Gex	FR8212025	Groslee	FR8201641
Giron	FR8201643	Guereins	FR8202006
	FR8212025		

H

Hautecourt-Romanèche	FR8201640	Hostiaz	FR8201641
Haut-Valromey	FR8201642		

I

Injoux-Génissiat	FR8201642	Izieu	FR8201641
Innimond	FR8201641		FR8201771
			FR8212004

J

Jasseron	FR8201640	Joyeux	FR8201635
Journans	FR8201640		FR8212016
		Jujurieux	FR8201653

L

La Burbanche	FR8201641	Le Plantay	FR8201635
La Chapelle-du-Chatelard	FR8201635		FR8212016
	FR8212016	Le Poizat-Lalleyriat	FR8201642
La Tranclière	FR8201635	Léaz	FR8201643
	FR8212016		FR8201650
Lancrans	FR8201643		FR8212001
	FR8212025		FR8212025
Lapeyrouse	FR8201635	Lelex	FR8201643
	FR8212016		FR8212025
Lavours	FR8201637	Lent	FR8201635
	FR8201771		FR8212016
	FR8210016	Lhopital	FR8201642
	FR8212004	Lhuis	FR8201641
		Lochieu	FR8201642
Le Montellier	FR8201635	Lompnaz	FR8201641
	FR8212016	Loyettes	FR8201653

Lurcy FR8202006

M

Manziat	FR8201632	Miribel	FR8201785
	FR8212017		FR8201635
Marchamp	FR8201641		FR8212016
Marlieux	FR8201635	Montagnat	FR8201635
	FR8212016		FR8212016
Massignieu-de-Rives	FR8201771	Montagnieu	FR8201641
	FR8212004	Montanges	FR8201648
Matafelon-Granges	FR8201640		FR8201643
Meillonas	FR8201640		FR8212025
Messimy-sur-Saône	FR8202006	Monthieux	FR8201635
Meximieux	FR8201653		FR8212016
	FR8201635	Montluel	FR8201635
	FR8212016		FR8212016
Mijoux	FR8201643	Montmerle-sur-Saône	FR8202006
	FR8212025	Montracol	FR8201635
Mionnay	FR8201635		FR8212016
	FR8212016	Murs-et-Gélignieux	FR8201641
			FR8201771
			FR8212004

N

Neuville-les-Dames	FR8201635	Neyron	FR8201785
	FR8212016	Niévroz	FR8201785
Neuville-sur-Ain	FR8201653		FR8201638
	FR8201640		

O

Ordonnaz	FR8201641	Ozan	FR8201632
			FR8212017

P

Parves et Nattages	FR8201771	Poncin	FR8201653
Péron	FR8201643		FR8201640
	FR8212025	Pont-d'Ain	FR8201653
Péronnas	FR8201635	Pont-de-Vaux	FR8201632
	FR8212016		FR8212017
Pérourges	FR8201639	Pouigny	FR8201650
	FR8212011		FR8212001
Peyrieu	FR8201641	Pouillat	FR8201640
	FR8201771	Pugieu	FR8201641
	FR8212004	Prémeyzel	FR8201641
Pizay	FR8201635	Priay	FR8201653
	FR8212016		FR8201635
Polliou	FR8201637		FR8212016
	FR8210016		

R

Ramasse	FR8201640	Reyrieux	FR8201635
Rance	FR8201635		FR8212016
	FR8212016	Reyssouze	FR8201632
Relevant	FR8201635		FR8212017
	FR8212016	Rignieux-le-Franc	FR8201635
Replonges	FR8201632		FR8212016
	FR8212017	Romans	FR8201635
Revonnas	FR8201640		FR8212016
		Rossillon	FR8201641

S

Saint-André-de-Corcy	FR8201635 FR8212016	Saint-Nizier-le-Désert	FR8201635 FR8212016
Saint-André-le-Bouchoux	FR8201635 FR8212016	Saint-Paul-de-Varax	FR8201635 FR8212016
Saint-André-sur Vieux-Jonc	FR8201635 FR8212016	Saint-Rémy	FR8201635 FR8212016
Saint-Bégnine	FR8201632 FR8212017	Saint-Sorlin-en-Bugey	FR8201641
Saint-Didier-sur-Chalaronne	FR8201632 FR8212017	Saint-Trivier-sur-Moignans	FR8201635 FR8212016
Saint-Eloi	FR8201635 FR8212016	Saint-Vulbas	FR8201653
Saint-Georges-sur-Renon	FR8201635 FR8212016	Sainte-Croix	FR8201635 FR8212016
Saint-Germain-de-Joux	FR8201643 FR8212025	Sainte-Olive	FR8201635 FR8212016
Saint-Germain-les-Paroisses	FR8201641	Salavre	FR8201640
Saint-Germain-sur-renon	FR8201635 FR8212016	Sandrans	FR8201635 FR8212016
Saint-Jean-de-Gonville	FR8201643 FR8212025	Sault-Brénaz	FR8201641
Saint-Jean-de-Niost	FR8201639 FR8201653 FR8212011	Savigneux	FR8201635 FR8212016
Saint-Jean-de-Thurigneux	FR8201635 FR8212016	Seillonnaz	FR8201641
Saint-Jean-le-Vieux	FR8201653	Sergy	FR8201643 FR8212025
Saint-Marcel	FR8201635 FR8212016	Sermoyer	FR8201632 FR8201633 FR8212017
Saint-Martin-du-Mont	FR8201640	Serrières-de-Briord	FR8201641
Saint-Maurice-de-Beynost	FR8201785	Servas	FR8201635 FR8212016
Saint-Maurice-de-Gourdans	FR8201639 FR8201653 FR8201638 FR8212011	Seyssel	FR8201771 FR8212004
Saint-Maurice-de-Rémans	FR8201653	Simandre-sur-Suran	FR8201640
		Souclin	FR8201641
		Sulignat	FR8201635 FR8212016

T

Tenay	FR8201641	Torcieu	FR8201641
Thil	FR8201785	Tramoyes	FR8201635
Thoiry	FR8201643 FR8212025		FR8212016

V

Val-Revermont	FR8201640	Villeneuve	FR8201635
Varambon	FR8201653 FR8201635 FR8212016	Villereversure	FR8212016 FR8201640
Verjon	FR8201640	Villes	FR8201642
Versailleux	FR8201635 FR8212016	Villette-sur-Ain	FR8201653 FR8201635 FR8212016
Vesancy	FR8201643 FR8212025	Villieu-Loyes-Mollon	FR8201653 FR8201635
Vésines	FR8201632 FR8212017	Virieu-le-Petit	FR8212016 FR8201642
Villars-les-Dombes	FR8201635 FR8212016	Virignin	FR8201771 FR8212004
Villebois	FR8201641		

Présentation simplifiée des groupes d'espèces et d'habitats naturels protégés par Natura 2000 dans chacun des sites de l'Ain

Espèces/ Habitats Nom du site Natura 2000	Oiseaux	Poissons	Crustacés	Insectes					Mammifères				Milieu Prairiaux			Forêts	Milieux humides		Milieu aquatiques		Milieux rocheux						
				Libellules	Papillons	Coléoptères	Mollusques	Reptiles	Amphibiens	Chauves-souris	Terrestres	Aquatiques	Espèces végétales	Prairies humides	Prairies de fauches	Pelouses sèches	Forêts alluviales	Forêts	Tourbières	Marais	lacs et étangs	Cours d'eau, rivières	Grottes	Éboulis/ Falaises/ Dalles	Tuf	Dunes	
FR 8201632 FR 8212017 PRAIRIES HUMIDES ET FORETS ALLUVIALES DU VAL DE SAONE																											
FR 8202006 VAL DE SAÔNE AVAL																											
FR 8201633 DUNES DES CHARMES																											
FR 8201634 LANDE TOURBEUSE DES OIGNONS																											
FR 8201635 FR 8212016 LA DOMBES																											
FR 8201637 FR 8210016 MARAIS DE LAVOURS																											
FR 8201638 MILIEUX ALLUVIAUX ET AQUATIQUES DU FLEUVE RHÔNE, DE JONS A ANTHON																											
FR 8201640 REVERMONT ET GORGES DE L'AIN																											
FR 8201641 MILIEUX REMARQUABLES DU BAS BUGEY																											
FR 8201642 PLATEAU DU RETORD ET CHAINE DU GRAND COLOMBIER																											
FR 8201643 FR 8212025 CRÊTS DU HAUT-JURA																											
FR 8201644 MARAIS DE LA HAUTE VERSOIX ET DE BROU																											
FR 8201648 GALÉRIE A CHAUVES-SOURIS DU PONT DES PIERRES																											
FR 8201650 FR 8212001 ETOURNEL ET DEFILE DE L'ECLUSE																											
FR 8201653 BASSE VALLEE DE L'AIN, CONFLUENCE AIN-RHÔNE																											
FR 8201748 FR 8210058 ILES DU HAUT RHÔNE																											
FR 8201771 FR 8212004 ENSEMBLE LAC DU BOURGET-CHAUTAGNE-RHÔNE																											
FR 8201785 PELOUSES, MILIEUX ALLUVIAUX ET AQUATIQUES DE L'ILE DE MIRIBEL-JONAGE																											
FR 8201639 FR 8212011 STEPPE DE LA VALBONNE																											

Responsables animation des sites pilotés par une collectivité :

- x Crêts du Haut-Jura
- x Étournel et défilé de l'Écluse

Jean-Baptiste STROBEL
jb.strobel@parc-haut-jura.fr
Parc Naturel Régional du Haut-Jura
Maison du Parc du Haut-Jura
Le Village
39310 LAJOUX
03 84 34 12 57

- x Galerie à chauves-souris du Pont des Pierres

Robin LETSCHER
LPO Auvergne Rhône-Alpes
Délégation de l'Ain
5 rue Bernard Gangloff
01160 PONT D'AIN
09 70 90 20 61 / 07 69 115 116
Site géré par la Ligue de Protection des Oiseaux pour le compte du Conseil Régional et du Parc Naturel Régional du Haut-Jura

- x Îles du Haut-Rhône
- x Ensemble Lac du Bourget – Chautagne - Rhône

Syndicat du Haut-Rhône
info@haut-rhone.com
Place Charles DULLIN
73170 YENNE
04 79 36 78 92

- x Prairies humides et forêts alluviales du Val de Saône
- x Val de Saône aval

Charline PIERREFEU
charline.pierrefeu@eptb-saone-doubs.fr
Établissement Public Territorial du Bassin Saône et Doubs
220, rue du Km 400
71 000 MACON
03 85 21 98 20

- x La Dombes

Pierre LEVISSE
paec-natura2000@ccdombes.fr
Communauté de communes de la Dombes
Antenne de Chalamont
100 avenue Foch
01400 CHÂTILLON-SUR-CHALARONNE
04 74 61 93 01

- x Basse vallée de l'Ain, confluence Ain-Rhône

En recrutement
Syndicat de la Rivière d'Ain Aval et de ses Affluents
Mairie d'Ambérieu-en-Bugey
1, place Robert Marcelpoil
01500 AMBÉRIEU-EN-BUGEY
04 74 37 42 80

- x Pelouses, milieux alluviaux et aquatiques de l'île de Miribel Jonage

Juliette CHASSAGNAUD
chassagnaud@grand-parc.fr
Grand parc de Miribel Jonage
Chemin de la Bletta
69120 VAULX-EN-VELIN

- x Marais de la Haute Versoix et de Brou

Séverine DUSSOUILLEZ
sdussouillez@ccpg.fr
Communauté d'agglomérations du Pays de Gex
135 route de Genève
01170 GEX
04 50 42 65 04
Site géré par le Conservatoire d'espaces naturels Rhône-Alpes

x Pelouses à orchidées,
habitats rocheux du
Revermont et gorges de l'Ain

Sébastien POLLET
Sebastien.POLLET@ca3b.fr
Communauté d'agglomération du grand bassin de Bourg-en-
Bresse
3 avenue Arsène d'Arsonval
01000 BOURG-EN-BRESSE
04 74 32 50 04

x Milieux alluviaux et
aquatiques du fleuve Rhône,
de Jons à Anthon

Anne-Sophie PINGON / Corentin BERTHO
pingon@grand-parc.fr / sig@3cm.fr
Communauté de communes du canton de Montluel
85 avenue Pierre Cormorèche
01120 MONTLUEL

Opérateurs des sites pilotés par l'État :

- ☞ DDT de l'Ain, 23 rue Bourgmayer, CS 90410, 01012 Bourg-en-Bresse Cedex, 04.74.45.62.37
- ☞ DREAL Rhône-Alpes, 5 Place Jules Ferry, 69006 Lyon, 04.26.28.60.00

x Dunes des Charmes à
Sermoyer

x Lande tourbeuse des
Oignons

Emmanuel AMOR
Conservatoire d'espaces naturels Rhône-Alpes
Château Messimy
01800 CHARNOZ-SUR-AIN
04 74 34 98 60
emmanuel.amor@cen-rhonealpes.fr

x Steppes de la Valbonne

Damien GRIMA
Conservatoire d'espaces naturels Rhône-Alpes
Château Messimy
01800 CHARNOZ-SUR-AIN
04 74 34 98 61
damien.grima@cen-rhonealpes.fr

x Marais de Lavours

Fabrice DARINOT
Entente Interdépartementale Rhône-Alpes pour la démoustication
31 chemin des près de la Tour
BP n°2
73310 CHINDRIEUX
04 79 54 21 58
06 80 26 88 12
contact@reserve-lavours.com

x Milieux remarquables du
Bas-Bugey

Antony GARCIA/ Nicolas GREFF
Conservatoire d'espaces naturels Rhône-Alpes
Château Messimy
01800 CHARNOZ-SUR-AIN
04 74 34 98 63
antony.garcia@cen-rhonealpes.fr
nicolas.greff@cen-rhonealpes.fr

x Plateau du Retord et chaîne
du Grand Colombier

Antony GARCIA/ Nicolas GREFF
Conservatoire d'espaces naturels Rhône-Alpes
Château Messimy
01800 CHARNOZ-SUR-AIN
04 74 34 98 63
antony.garcia@cen-rhonealpes.fr
nicolas.greff@cen-rhonealpes.fr