

Plan de prévention des risques

"inondations du Rhône, crues torrentielles,
ruissellement et mouvements de terrains"

Commune de Lhuis
Partie Nord

Carte des enjeux

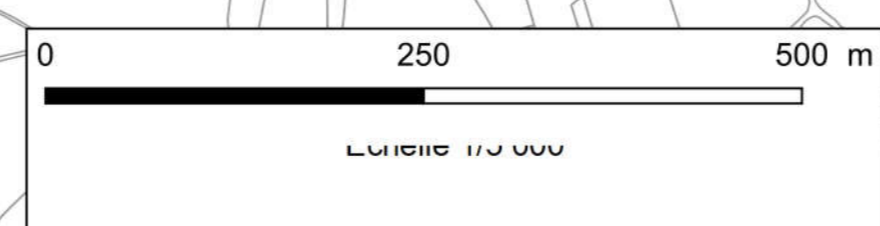
Projet soumis à enquête publique

Prescrit le 9 janvier 2020

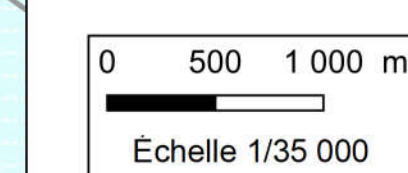
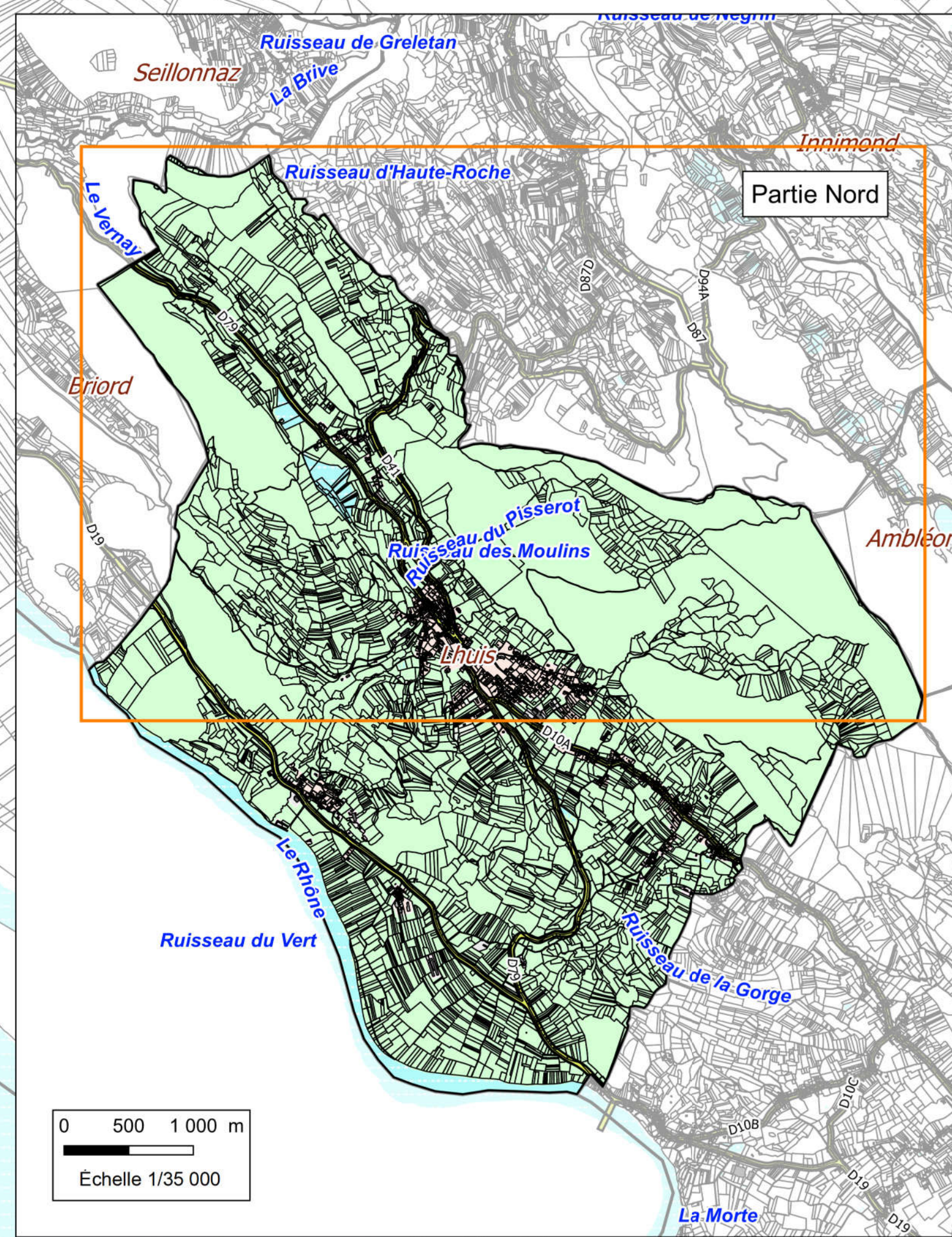
Mis à l'enquête publique
du 2 janvier 2024
au 3 février 2024

Approuvé le

Novembre 2023



Direction Départementale des Territoires de l'Ain
Révision : DDT11 - SUR - PR - B - novembre 2023
Sources : DDT11 - 478
Fond cartographique : © IGN - BD Cartho - BD Topo - DGI 2023 - Geovis®



- Légende**
- Enjeux Lhuis**
- Centre urbain
 - Zone urbanisée hors centre urbain
 - Habitat isolé
 - Zone industrielle ou d'activité
 - Zone de loisirs ou aménagée
 - Zone naturelle ou agricole
- Cadastr**
- Bâtiment dur
 - Bâtiment léger
 - Parcelles
- Réseau routier**
- Autoroute
 - Départementale
 - Limite communale
 - Surface d'eau, cours d'eau

REPERE	DESCRIPTION	ADRESSE	ALIA
1	Mairie	110 Place de la mairie	
2	Eglise de l'Assomption	15 rue de l'Eglise	
3	Salle polyvalente	Lieu-dit Le Village	
4	SDIS		
5	Groupe scolaire	21 Rue de l'École	Fabre
6	Centre Pompidou	Lieu-dit En Champen	Fabre
7	Station de captage	Route d'Innimond	Fort
8	Station de captage	Chemin du Vernay	Fort
9	Station de captage		

