

Plan de prévention des risques

"inondations du Rhône, crues torrentielles,
ruissellement et mouvements de terrains"

Commune de Lhuis
Partie Sud

Carte des aléas

Projet soumis à enquête publique

Prescrit le 9 janvier 2020

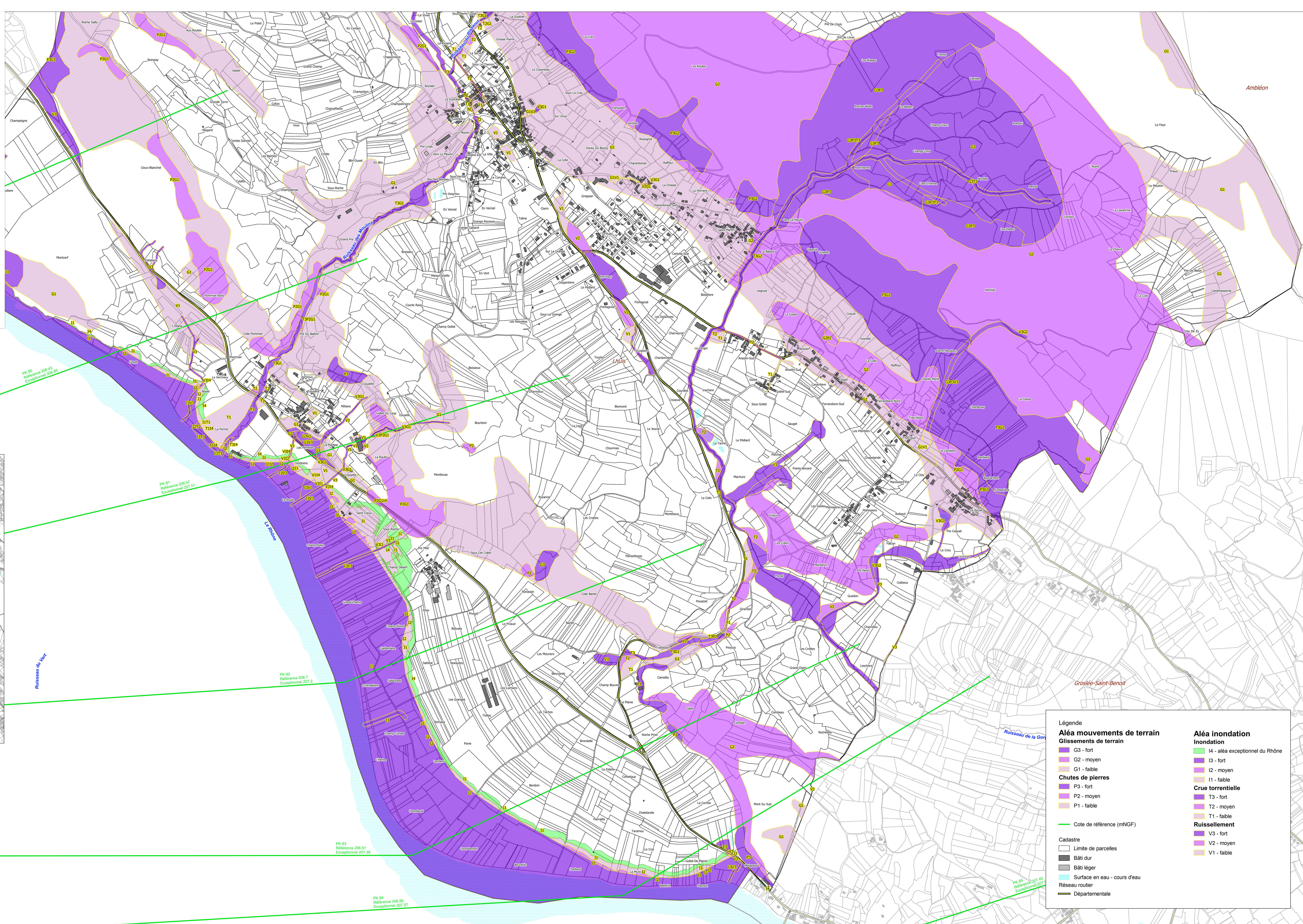
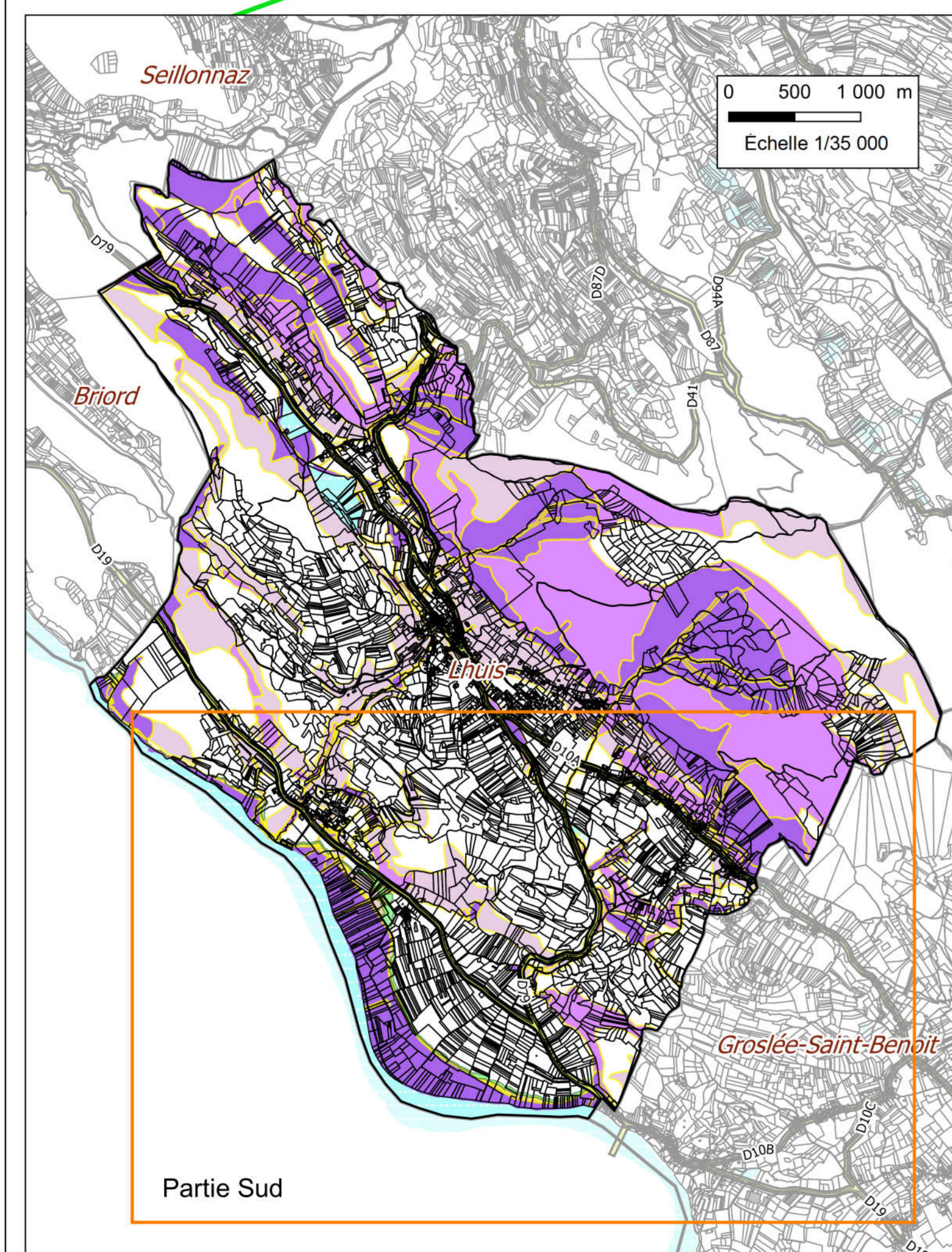
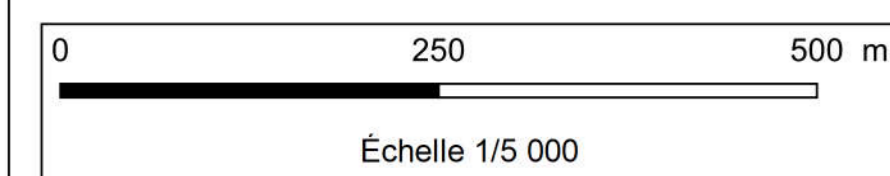
Mis à l'enquête publique
du 2 janvier 2024
au 3 février 2024

Approuvé le

Novembre 2023

Direction Départementale des Territoires de l'Ain

Réalisation : DDT11 - SUR - PR - 6 - novembre 2023
Sources : DDT11 - 1111
Fond cartographique : IGN - BD Cartho - BD Topo - DGI 2023 - Geovis 6



Légende

Aléas mouvements de terrain	Aléa inondation
G3 - fort	I4 - aléa exceptionnel du Rhône
G2 - moyen	I3 - fort
G1 - faible	I2 - moyen
	I1 - faible
Chutes de pierres	Crue torrentielle
P3 - fort	T3 - fort
P2 - moyen	T2 - moyen
P1 - faible	T1 - faible
	Ruissellement
	V3 - fort
	V2 - moyen
	V1 - faible
Cote de référence (mNGF)	
—	
Cadastre	
▭ Limite de parcelles	
▬ Bâti dur	
▬ Bâti léger	
▬ Surface en eau - cours d'eau	
▬ Réseau routier	
▬ Départementale	