

### Plan de prévention des risques

"inondations du Rhône, crues torrentielles,  
ruissellement et mouvements de terrains"

Commune de Lhuis  
Partie Sud

Plan de zonage

Projet soumis à enquête publique

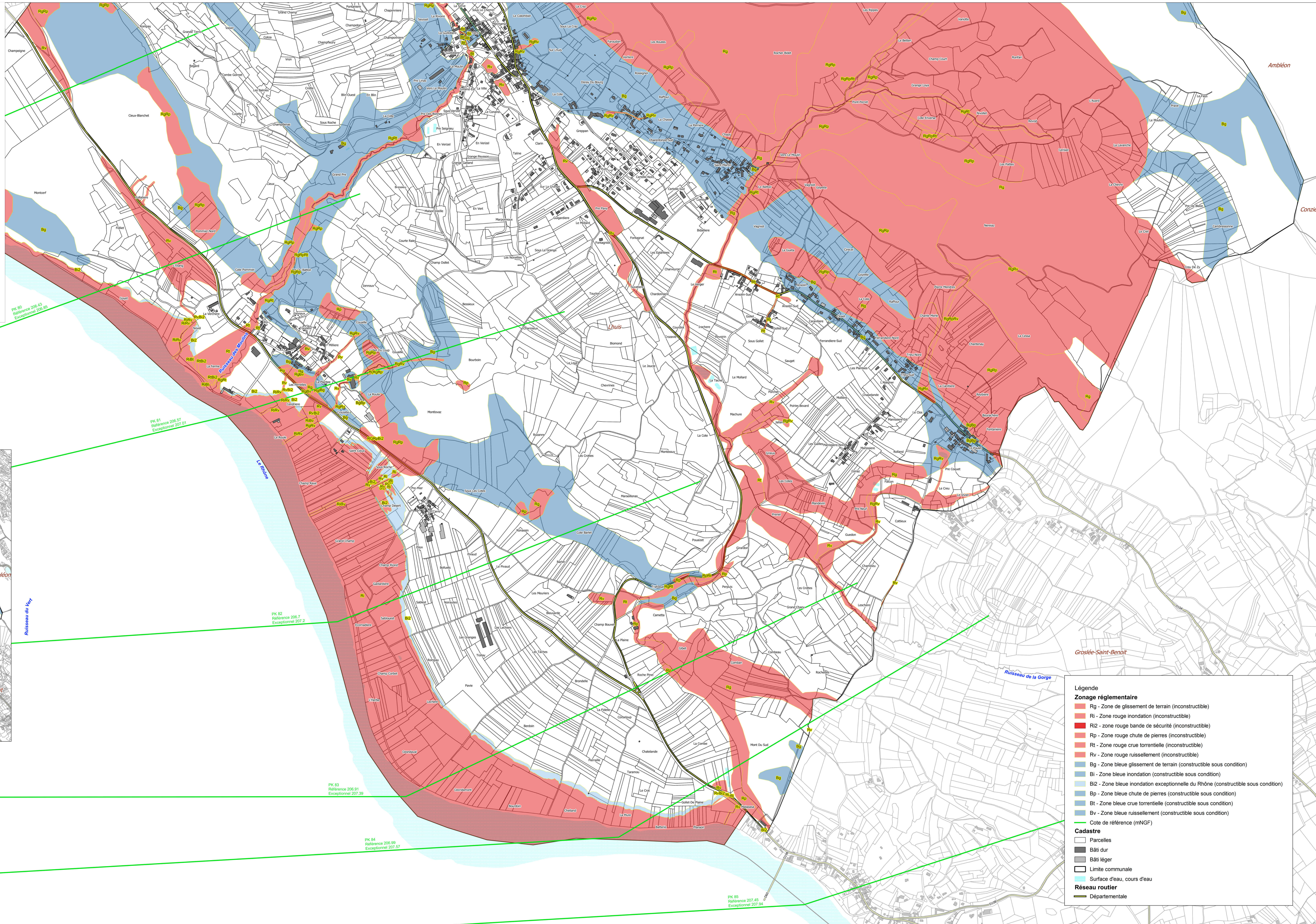
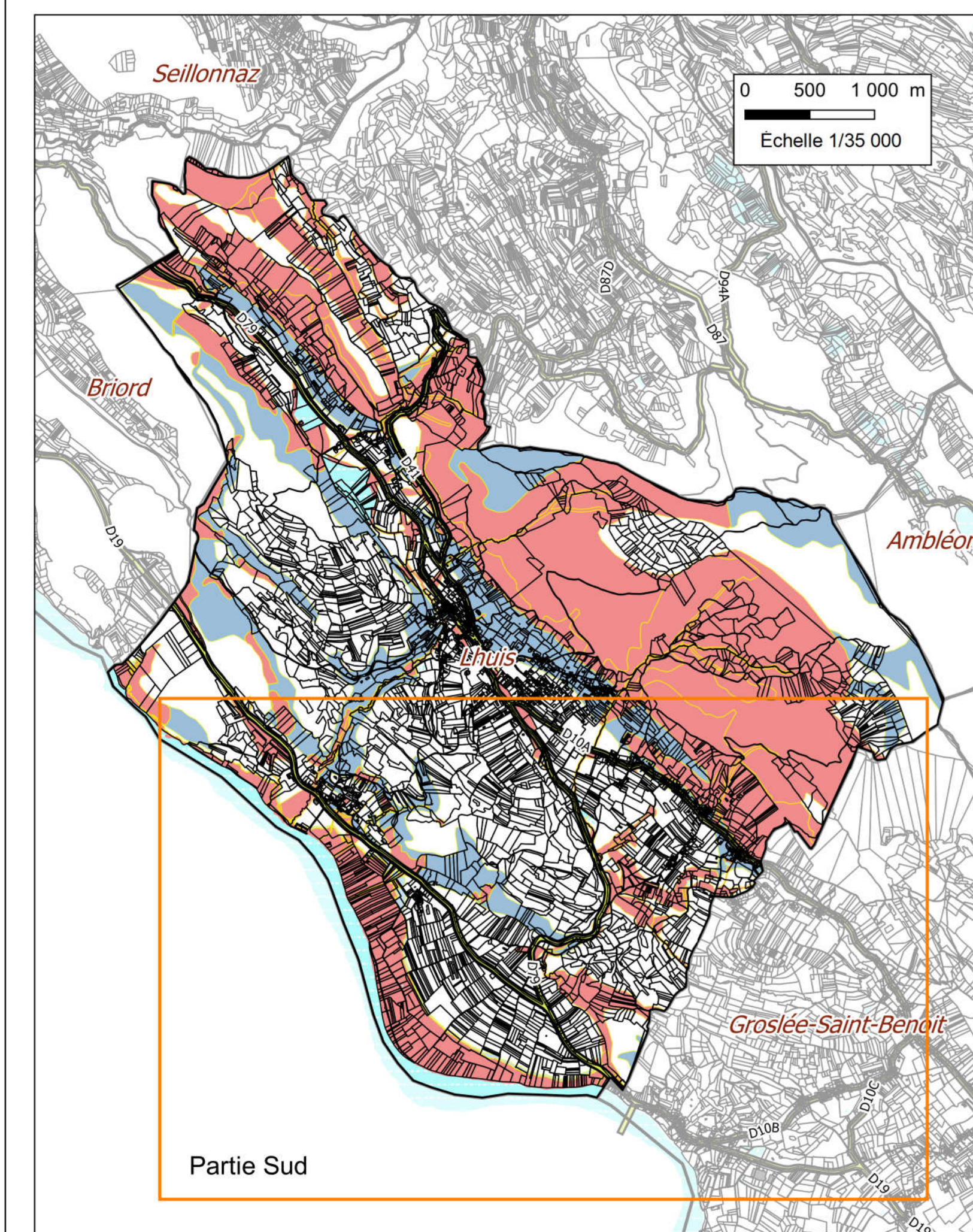
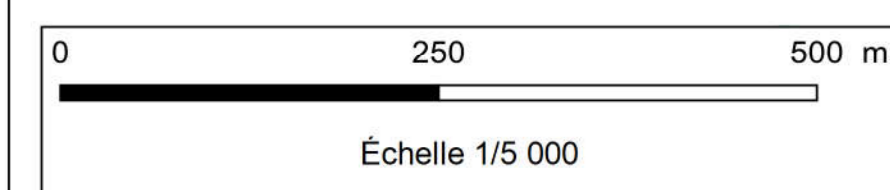
Prescrit le 9 janvier 2020

Mis à l'enquête publique  
du 2 janvier 2024  
au 3 février 2024

Approuvé le

Novembre 2023

Direction Départementale des Territoires de l'Ain  
Réalisation : DDT11 - SUR - PR - 16 - novembre 2023  
Sources : DDT11 - 1111  
Fond cartographique : IGN - BD Cartho - BD Topo - DGI 2023 - Georef 0



Légende	
Zonage réglementaire	
	Rg - Zone de glissement de terrain (inconstructible)
	Ri - Zone rouge inondation (inconstructible)
	Ri2 - zone rouge bande de sécurité (inconstructible)
	Rp - Zone rouge chute de pierres (inconstructible)
	Rt - Zone rouge crue torrentielle (inconstructible)
	Rv - Zone rouge ruissellement (inconstructible)
	Bg - Zone bleue glissement de terrain (constructible sous condition)
	Bi - Zone bleue inondation (constructible sous condition)
	Bp - Zone bleue chute de pierres (constructible sous condition)
	Bt - Zone bleue crue torrentielle (constructible sous condition)
	Bv - Zone bleue ruissellement (constructible sous condition)
	Cote de référence (MNGF)
Cadastré	
	Parcelles
	Bâti dur
	Bâti léger
	Limite communale
Réseau routier	
	Surface d'eau, cours d'eau
	Départementale